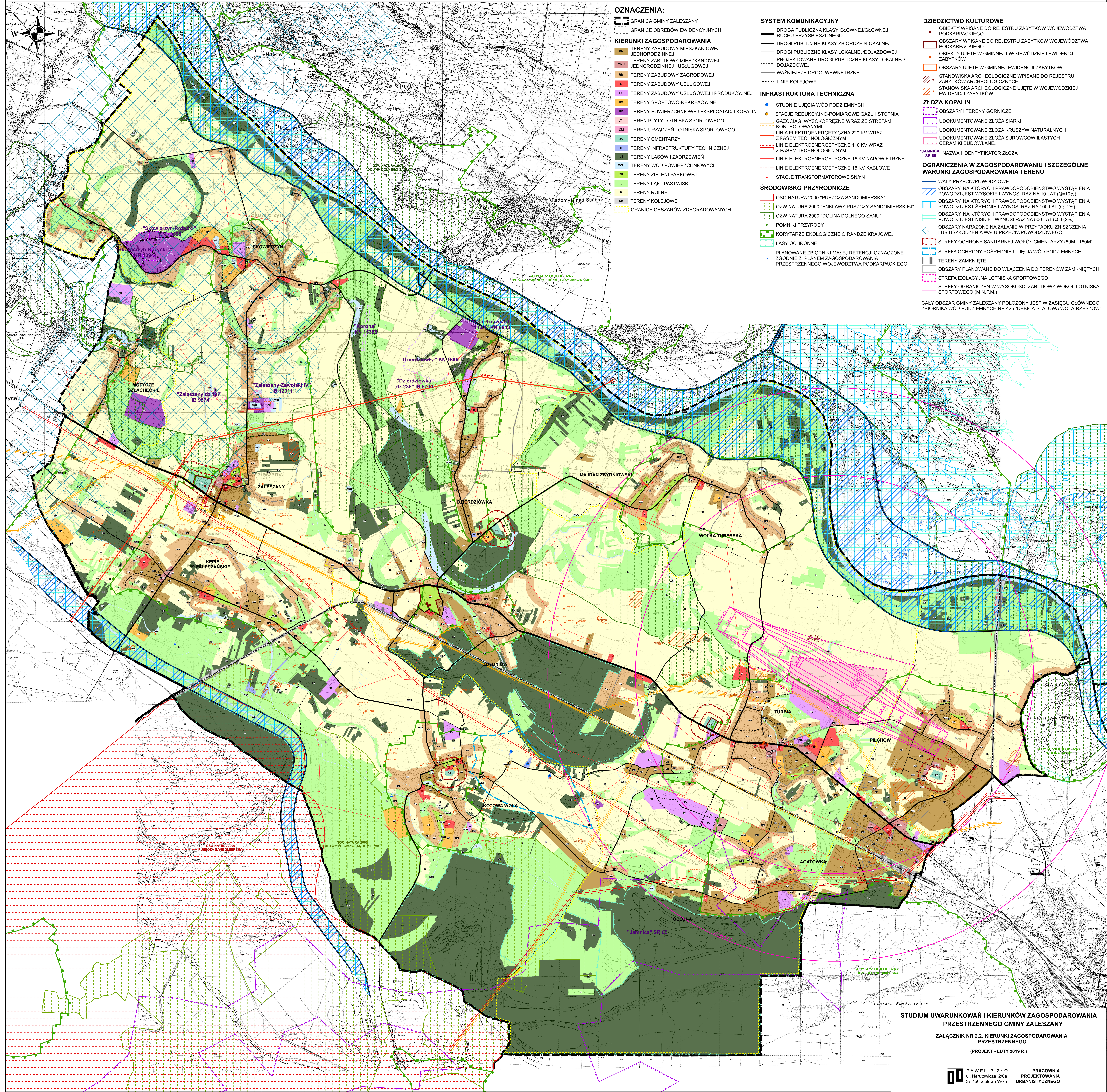
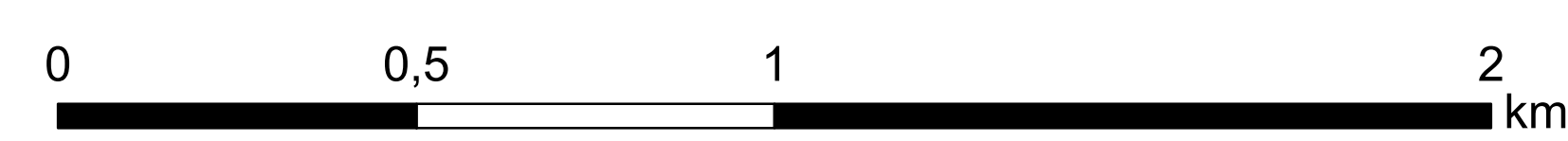


STUDIUM UWARUNKOWAŃ I KIERUNKÓW ZAGOSPODAROWANIA PRZESTRZENNEGO GMINY ZALESZANY

KIERUNKI ZAGOSPODAROWANIA PRZESTRZENNEGO

SKALA 1:10 000



OZNACZENIA:

- GRANICA GMINY ZALESZANY
- GRANICE OBRĘBÓW EWIDENCYJNYCH
- KIERUNKI ZAGOSPODAROWANIA**
- MN TERENY ZABUDOWY MIESZKANIOWEJ JEDNORODZINNEJ
- MNU TERENY ZABUDOWY MIESZKANIOWEJ JEDNORODZINNEJ I USŁUGOWEJ
- RM TERENY ZABUDOWY ZAGRODOWEJ
- RU TERENY ZABUDOWY USŁUGOWEJ
- PU TERENY ZABUDOWY USŁUGOWEJ I PRODUKCYJNEJ
- US TERENY SPORTOWO-REKREACYJNE
- PE TERENY POWIERZCHNIOWEJ EKSPLOATACJI KOPALIN
- LT1 TEREN PŁYTY LOTNISKA SPORTOWEGO
- LT2 TEREN URZĄDZEŃ LOTNISKA SPORTOWEGO
- ZC TERENY CMENTARZY
- IT TERENY INFRASTRUKTURY TECHNICZNEJ
- LS TERENY LASÓW I ZADRZEWIŃ
- WWS TERENY WÓD POWIERZCHNIOWYCH
- ZP TERENY ZIELENI PARKOWEJ
- L TERENY ŁĄK I PASTWISK
- R TERENY ROLNE
- KK TERENY KOLEJOWE
- GRANICE OBSZARÓW ZDEGRADOWANYCH

SYSTEM KOMUNIKACYJNY

- DROGA PUBLICZNA KLASY GŁÓWNEJ/GŁÓWNEJ RUCHU PRZYSPIESZONEJ
- DROGI PUBLICZNE KLASY ZBIORCZEJ/LOKALNEJ
- DROGI PUBLICZNE KLASY LOKALNEJ/DOJAZDOWEJ
- PROJEKTOWANE DROGI PUBLICZNE KLASY LOKALNEJ/DOJAZDOWEJ
- WAŻNIEJSZE DROGI WEWNĘTRZNE
- LINIE KOLEJOWE

INFRASTRUKTURA TECHNICZNA

- STUDNIE UJĘCIA WÓD PODZIEMNYCH
- STACJE REDUKCYJNO-POMIAROWE GAZU I STOPNIA GAZOCIĄGI WYSOKOPRĘŻNE WRAZ ZE STREFAMI KONTROLOWANYMI
- LINIA ELEKTROENERGETYCZNA 220 KV WRAZ Z PASEM TECHNOLOGICZNYM
- LINIE ELEKTROENERGETYCZNE 110 KV WRAZ Z PASEM TECHNOLOGICZNYM
- LINIE ELEKTROENERGETYCZNE 15 KV NAPIĘTRZNE
- LINIE ELEKTROENERGETYCZNE 15 KV KABLOWE
- STACJE TRANSFORMATOROWE SN/IN

ŚRODOWISKO PRZYRODNICZE

- OSO NATURA 2000 "PUSZCZA SANDOMIERSKA"
- OSZ NATURA 2000 "ENKLAWY PUSZCZY SANDOMIERSKIEJ"
- OSZ NATURA 2000 "DOLINA DOLNEGO SANU"
- POMNIKI PRZYRODY
- KORYTARZE EKOLOGICZNE O RANDZE KRAJOWEJ
- LASY OCHRONNE
- PLANOWANE ZBIORNIKI MAŁEJ RETENCJI OZNACZONE ZGODNIE Z PLANEM ZAGOSPODAROWANIA PRZESTRZENNEGO WOJEWÓDZTWA PODKARPACKIEGO

DZIEDZICTWO KULTUROWE

- OBIEKTY WPISANE DO REJESTRU ZABYTKÓW WOJEWÓDZTWA PODKARPACKIEGO
- OBSZARY WPISANE DO REJESTRU ZABYTKÓW WOJEWÓDZTWA PODKARPACKIEGO
- OBIEKTY UJĘTE W GMINNEJ I WOJEWÓDZKIEJ EWIDENCJI ZABYTKÓW
- OBSZARY UJĘTE W GMINNEJ EWIDENCJI ZABYTKÓW
- STANOWISKA ARCHEOLOGICZNE WPISANE DO REJESTRU ZABYTKÓW ARCHEOLOGICZNYCH
- STANOWISKA ARCHEOLOGICZNE UJĘTE W WOJEWÓDZKIEJ EWIDENCJI ZABYTKÓW

ZŁOŻA KOPALIN

- OBSZARY I TERENY GÓRNICZE
- UDOKUMENTOWANE ZŁOŻA SIARKI
- UDOKUMENTOWANE ZŁOŻA KRUSZYWY NATURALNYCH
- UDOKUMENTOWANE ZŁOŻA SUROWCÓW ILASTYCH CERAMIKI BUDOWLANEJ
- "JAMNICA" SR 69
- "JAMNICA" SR 68
- NAZWA I IDENTYFIKATOR ZŁOŻA

OGRANICZENIA W ZAGOSPODAROWANIU I SZCZEGÓLNE WARUNKI ZAGOSPODAROWANIA TERENU

- WĄLY PRZECIWPÓDZIOWE
- OBSZARY, NA KTÓRYCH PRAWDOPODOBIEŃSTWO WYSTĄPIENIA POWODZI JEST WYSOKIE I WYNOŚI RAZ NA 10 LAT (Q=10%)
- OBSZARY, NA KTÓRYCH PRAWDOPODOBIEŃSTWO WYSTĄPIENIA POWODZI JEST ŚREDNIE I WYNOŚI RAZ NA 100 LAT (Q=1%)
- OBSZARY, NA KTÓRYCH PRAWDOPODOBIEŃSTWO WYSTĄPIENIA POWODZI JEST NISKIE I WYNOŚI RAZ NA 500 LAT (Q=0.2%)
- OBSZARY NARAŻONE NA ZALANIE W PRZYPADKU ZNISZCZENIA LUB USZKODZENIA WAŁU PRZECIWPÓDZIOWEGO
- STREFY OCHRONY SANITARNEJ WOKÓŁ CMENTARZY (50M I 150M)
- STREFA OCHRONY POŚREDNIEJ UJĘCIA WÓD PODZIEMNYCH
- TERENY ZAMKNIĘTE
- OBSZARY PLANOWANE DO WŁĄCZENIA DO TERENÓW ZAMKNIĘTYCH
- STREFA IZOLACYJNA LOTNISKA SPORTOWEGO
- STREFA OGRANICZEN W WYSOKOŚCI ZABUDOWY WOKÓŁ LOTNISKA SPORTOWEGO (M N P.M.)

CAŁY OBSZAR GMINY ZALESZANY POŁOŻONY JEST W ZASIĘGU GŁÓWNEGO ZBIORNIKA WÓD PODZIEMNYCH NR 425 "DEBICA-STALOWA WOLA-RZESZÓW"