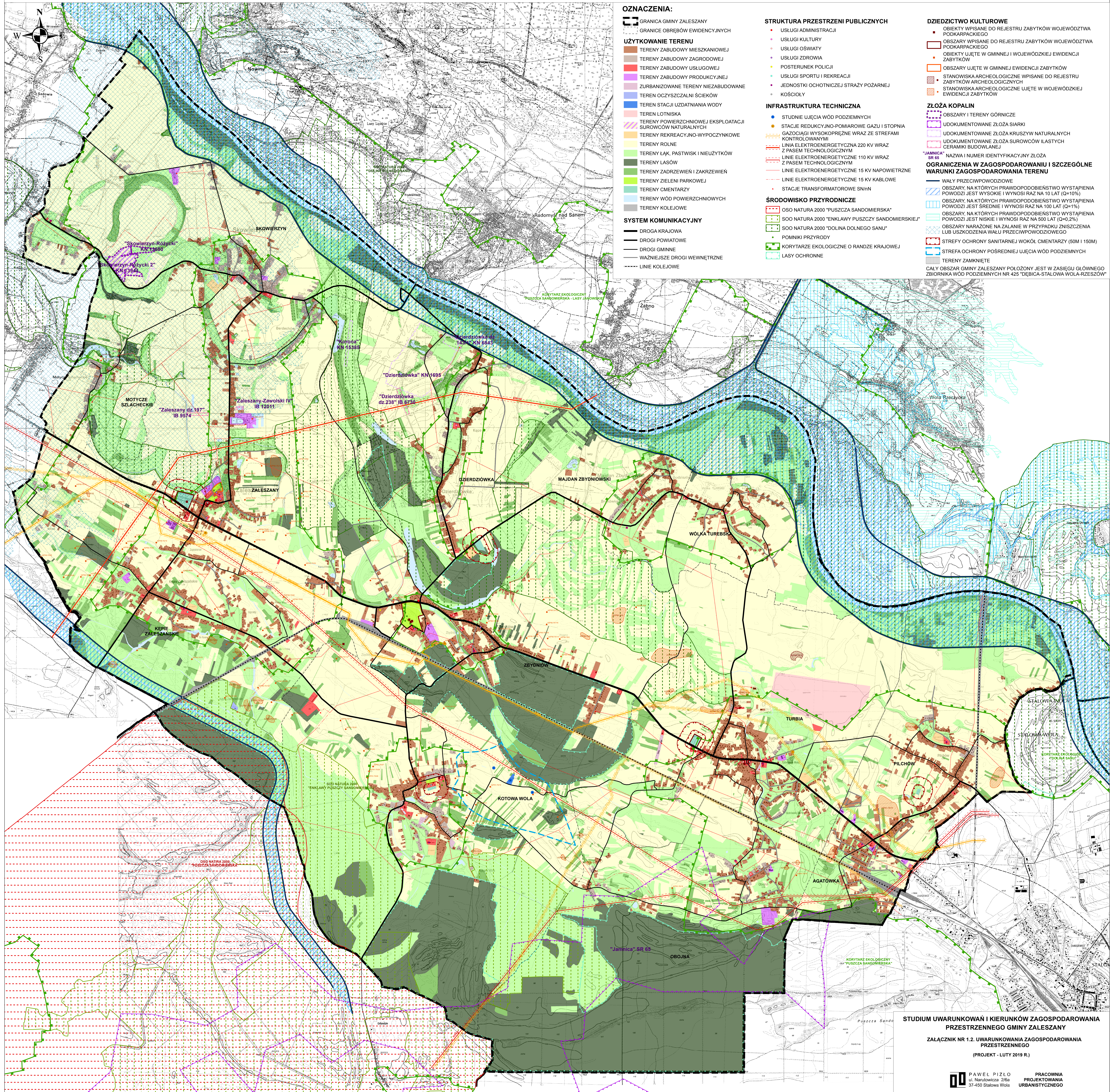
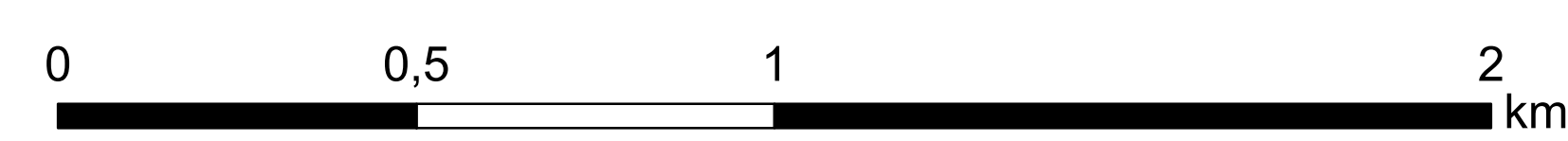


STUDIUM UWARUNKOWAŃ I KIERUNKÓW ZAGOSPODAROWANIA PRZESTRZENNEGO GMINY ZALESZANY

UWARUNKOWANIA ZAGOSPODAROWANIA PRZESTRZENNEGO

SKALA 1:10 000



OZNACZENIA:

- GRANICA GMINY ZALESZANY
- GRANICE OBRĘBÓW EWIDENCYJNYCH
- UŻYTKOWANIE TERENU**
- TERENY ZABUDOWY MIESZKANIOWEJ
- TERENY ZABUDOWY ZAGRODOWEJ
- TERENY ZABUDOWY USŁUGOWEJ
- TERENY ZABUDOWY PRODUKCYJNEJ
- ZURBANIZOWANE TERENY NIEZABUDOWANE
- TEREN OCZYSZCZALNI ŚCIEKÓW
- TEREN STACJI UZDATNIANIA WODY
- TEREN LOTNISKA
- TERENY POWIERZCHNIOWEJ EKSPLOATACJI SUROWCÓW NATURALNYCH
- TERENY REKREACYJNO-WYPOCZYNKOWE
- TERENY ROLNE
- TERENY ŁĄK, PASTWISK I NIEUŻYTKÓW
- TERENY LASÓW
- TERENY ZADRZEWIEŃ I ZAKRZEWIEŃ
- TERENY ZIELENI PARKOWEJ
- TERENY CMENTARZY
- TERENY WÓD POWIERZCHNIOWYCH
- TERENY KOLEJOWE
- SYSTEM KOMUNIKACYJNY**
- DROGA KRAJOWA
- DROGI POWIATOWE
- DROGI GMINNE
- WAZNIEJSZE DROGI WEWNĘTRZNE
- LINIE KOLEJOWE

STRUKTURA PRZESTRZENI PUBLICZNYCH

- USŁUGI ADMINISTRACJI
- USŁUGI KULTURY
- USŁUGI OŚWIATY
- USŁUGI ZDROWIA
- POSTERUNEK POLICJI
- USŁUGI SPORTU I REKREACJI
- JEDNOSTKI OCHOTNICZEJ STRAŻY POŻARNEJ
- KOŚCIOŁY

INFRASTRUKTURA TECHNICZNA

- STUDNIE UJĘCIA WÓD PODZIEMNYCH
- STACJE REDUKCYJNO-POMIAROWE GAZU I STOPNIA
- GAZOCIĄGI WYSOKOPRĘŻNE WRAZ ZE STREFAMI KONTROLOWANYMI
- LINIA ELEKTROENERGETYCZNA 220 KV WRAZ Z PASEM TECHNOLOGICZNYM
- LINIE ELEKTROENERGETYCZNE 110 KV WRAZ Z PASEM TECHNOLOGICZNYM
- LINIE ELEKTROENERGETYCZNE 15 KV NAPONIETRZNE
- LINIE ELEKTROENERGETYCZNE 15 KV KABLOWE
- STACJE TRANSFORMATOROWE SN/10

ŚRODOWISKO PRZYRODNICZE

- OSO NATURA 2000 "PUSZCZA SANDOMIERSKA"
- SOO NATURA 2000 "ENKLAWY PUSZCZY SANDOMIERSKIEJ"
- SOO NATURA 2000 "DOLINA DOLNEGO SANU"
- POMNIKI PRZYRODY
- KORYTARZE EKOLOGICZNE O RANDZE KRAJOWEJ
- LASY OCHRONNE

DZIEDZICTWO KULTUROWE

- OBIEKTY WPISANE DO REJESTRU ZABYTKÓW WOJEWÓDZTWA PODKARPACKIEGO
- OBIEKTY WPISANE DO REJESTRU ZABYTKÓW WOJEWÓDZTWA PODKARPACKIEGO
- OBIEKTY UJĘTE W GMINNEJ I WOJEWÓDZKIEJ EWIDENCJI ZABYTKÓW
- OBIEKTY UJĘTE W GMINNEJ EWIDENCJI ZABYTKÓW
- STANOWISKA ARCHEOLOGICZNE WPISANE DO REJESTRU ZABYTKÓW ARCHEOLOGICZNYCH
- STANOWISKA ARCHEOLOGICZNE UJĘTE W WOJEWÓDZKIEJ EWIDENCJI ZABYTKÓW

ZŁOŻA KOPALIN

- OBSZARY I TERENY GÓRNICZE
- UDOKUMENTOWANE ZŁOŻA SIARKI
- UDOKUMENTOWANE ZŁOŻA KRUSZYW NATURALNYCH
- UDOKUMENTOWANE ZŁOŻA SUROWCÓW ILASTYCH CERAMIKI BUDOWLANEJ

OGRANICZENIA W ZAGOSPODAROWANIU I SZCZEGÓLNE WARUNKI ZAGOSPODAROWANIA TERENU

- WĄŁY PRZECIWPÓWODZIOWE
- OBSZARY, NA KTÓRYCH PRAWDOPODOBIEŃSTWO WYSTĄPIENIA POWODZI JEST WYSOKIE I WYNOŚI RAZ NA 10 LAT (Q=10%)
- OBSZARY, NA KTÓRYCH PRAWDOPODOBIEŃSTWO WYSTĄPIENIA POWODZI JEST ŚREDNIE I WYNOŚI RAZ NA 100 LAT (Q=1%)
- OBSZARY, NA KTÓRYCH PRAWDOPODOBIEŃSTWO WYSTĄPIENIA POWODZI JEST NISKIE I WYNOŚI RAZ NA 500 LAT (Q=0.2%)
- OBSZARY NARAŻONE NA ZALANIE W PRZYPADKU ZNISZCZENIA LUB USZKODZENIA WĄŁU PRZECIWPÓWODZIOWEGO
- STREFY OCHRONY SANITARNEJ WOKÓŁ CMENTARZY (50M I 150M)
- STREFA OCHRONY POŚREDNIEJ UJĘCIA WÓD PODZIEMNYCH
- TERENY ZAMKNIĘTE

CAŁY OBSZAR GMINY ZALESZANY POŁOŻONY JEST W ZASIĘGU GŁÓWNEGO ZBIORNIKA WÓD PODZIEMNYCH NR 425 "DEBICA-STALOWA WOLA-RZESZÓW"

STUDIUM UWARUNKOWAŃ I KIERUNKÓW ZAGOSPODAROWANIA PRZESTRZENNEGO GMINY ZALESZANY
ZAŁĄCZNIK NR 1.2. UWARUNKOWANIA ZAGOSPODAROWANIA PRZESTRZENNEGO
(PROJEKT - LUTY 2019 R.)