

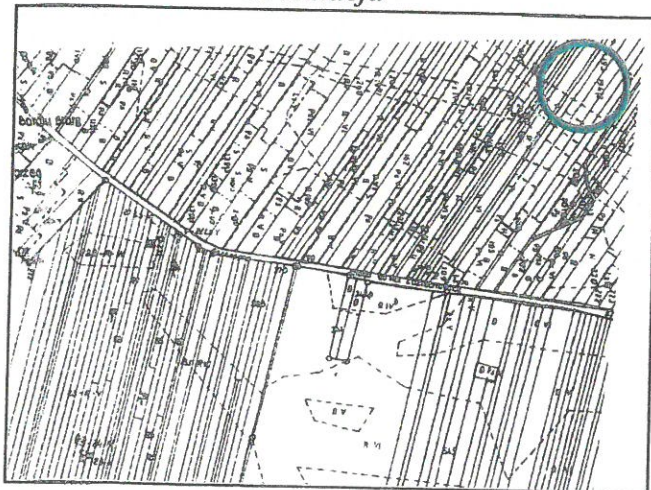


BIURO USŁUG
 GEODEZYJNO-KARTOGRAFICZNYCH
 'POMIAR' s.c.
 Henryk Foks, Mariusz Szymczyk, Henryk Zdyb
 Kolejowa 6, 23-200 Kraśnik
 Tel.: (81) 884-38-81

MAPA DO CELÓW PROJEKTOWYCH

Oznaczenie kancelaryjne zgłoszenia pracy geodezyjnej		GN.X.6642.5252018
Powiat		1818 stalowowski
Jednostka ewidencyjna	Identyfikator i nazwa	181805_5 Zaklików obszar wiejski
Obręb geodezyjny	Identyfikator i nazwa	0002 Baraki Stare
Skala mapy		1:1000
Sekcja mapy		7.142.30.22.1
Data pomiaru		20-03-2018
Nazwa układu współrzędnych	Prostokątnych płaskich	2000/7
	Wysokości	Kronsztadt '60
Oznaczenie granic obszaru, który był przedmiotem aktualizacji		-----
Służebności gruntowe mające wpływ na zagospodarowanie gruntów w obrębie planowanej inwestycji		Nie badano pod względem służebności gruntowych
1. Nie wyklucza się istnienia innych nie wykazanych na mapie urządzeń podziemnych, których nie zgłoszono do inwentaryzacji lub dla których brak jest informacji branżowych.		

Orientacja



GEODETA

Henryk Foks
 Nr opr. 11165
 Imię i nazwisko, nr uprawnień
 i podpis geodety

Proj. linia kablowa SN 15 kV
 3xXRUHAKXS1x120/50mm² dł.912/968m

Dalsza część
 na rysunku E-2

Istn. słup nr 59
 P12/4,3/E
 do przebudowy na PSgo12/10/E
 z rozłącznikiem RNIII 24/4

Istniejąca linia napowietrzna SN 15 kV
 pozostaje bez zmian

BURMISTRZ
 Dariusz Toczyński

Istniejąca linia napowietrzna SN 15 kV
 odg. Baraki Nowe 1,2 do słupa nr 13
 do demontażu

ZALĄCZNIK GRAFICZNY NR 1
 DO DECYZJI IN-1. 6733.4. 2019

LINIE ROZGRANICZAJĄCE TEREN INWESTYCJI	-----
NIEPRZEKRACZALNE OBOWIĄZUJĄCE LINIE ZABUDOWY	-----
POSTULOWANE LINIE PODZIAŁU DZIAŁKI	-----
OBIEKT DO ROZBUDOWY, PRZEBUDOWY	-----

PLANOWANIE PRZESTRZENNE
 mgr inż. arch. Krystian Mencfel
 upr. nr 1045189
 ul. Okulickiego 4/38
 37-450 STAŁOWA WOLA

Organ prowadzący państwowy zasób geodezyjny i kartograficzny	STAROSTA STAŁOWOWOLSKI Powiatowy Ośrodek Dokumentacji Geodezyjnej i Kartograficznej w Stalowej Woli
Identyfikator ewidencyjny materiału zasobu - operatu technicznego	P 1818.2018.522
Data wpisania operatu technicznego do ewidencji materiałów zasobu	27 MAR. 2018
Imię, nazwisko i podpis osoby reprezentującej organ	Z. STAROSTY GEODETA Władysław Lewandowski

Investor	PGE Dystrybucja S.A. Oddział Rzeszów RE Stalowa Wola ul. K.E.N. 18 37-450 Stalowa Wola	Data	02/2019
Nazwa przedsięwzięcia	Przebudowa odcinka linii napowietrznej SN 15 kV Zaklików - Lisnik odgałęzienie Baraki Nowe 1,2 do słupa nr 13 na linię kablową	Stadium	PB-W
Temat rysunku	Projekt zagospodarowania terenu - plan linii kablowej SN 15 kV	Skala	1:1000
Projektant	mgr. inż. Dariusz Mączka	PDK/0095/POOE/06	Nr rysunku
Sprawdzający	mgr. inż. Andrzej Kowalski	PDK/0212/PWOE/09	E-1