

..... tel..... e-mail
(pieczęć adresowa oferenta)

F O R M U L A R Z O F E R T A

Odpowiadając na postępowanie ogłoszone w trybie zapytania ofertowego nr 26/2017 na realizację zadania pn.:

„Wycinka drzew i zakup drewna opałowego na pniu z terenów stanowiących własność Gminy Zaklików”

1. Oferuję wykonanie zamówienia dotyczącego CZEŚCI I za kwotę:

A)..... zł netto (słownie: zł.)

B) zł podatek VAT (słownie: zł.)

C) zł brutto (słownie: zł.)

D) Cena drewna 150,00 zł. brutto ⁽¹⁾, przy szacowanej ilości drewna ok 2 m³ ⁽²⁾

E) Cena całkowita zł brutto (słownie: zł.)

2. Składając ofertę oświadczam, że:

2.1 Akceptuję wszystkie zapisy zawarte w zapytaniu ofertowym

2.2 Zobowiązuję się zakupić od Gminy Zaklików wycięte drzewa objęte w. w. zamówieniem

2.3 Dokonałem wizji lokalnej terenów, na których należy przeprowadzić w. w. prace

2.4 Posiadam niezbędną wiedzę i doświadczenie oraz potencjał techniczny, a także dysponuje osobami zdolnymi do wykonania przedmiotu zamówienia,

2.5 Spełniam wszystkie warunki określone przez zamawiającego w niniejszym postępowaniu,

2.6 Zapoznałem się z warunkami dotyczącymi realizacji przedmiotu zamówienia i nie będę wnosić żadnych roszczeń z tytułu błędnego skalkulowania ceny

2.7 Zaoferowana cena uwzględnia wszelkie wydatki niezbędne do prawidłowej realizacji zamówienia zgodnie z opisem zawartym w zapytaniu ofertowym.

2.8 Uzyskałem wszelkie niezbędne informacje do złożenia niniejszej oferty.

2.9 Wyrażam zgodę na potrącenie z wynagrodzenia należności za zakup drzewa na pniu

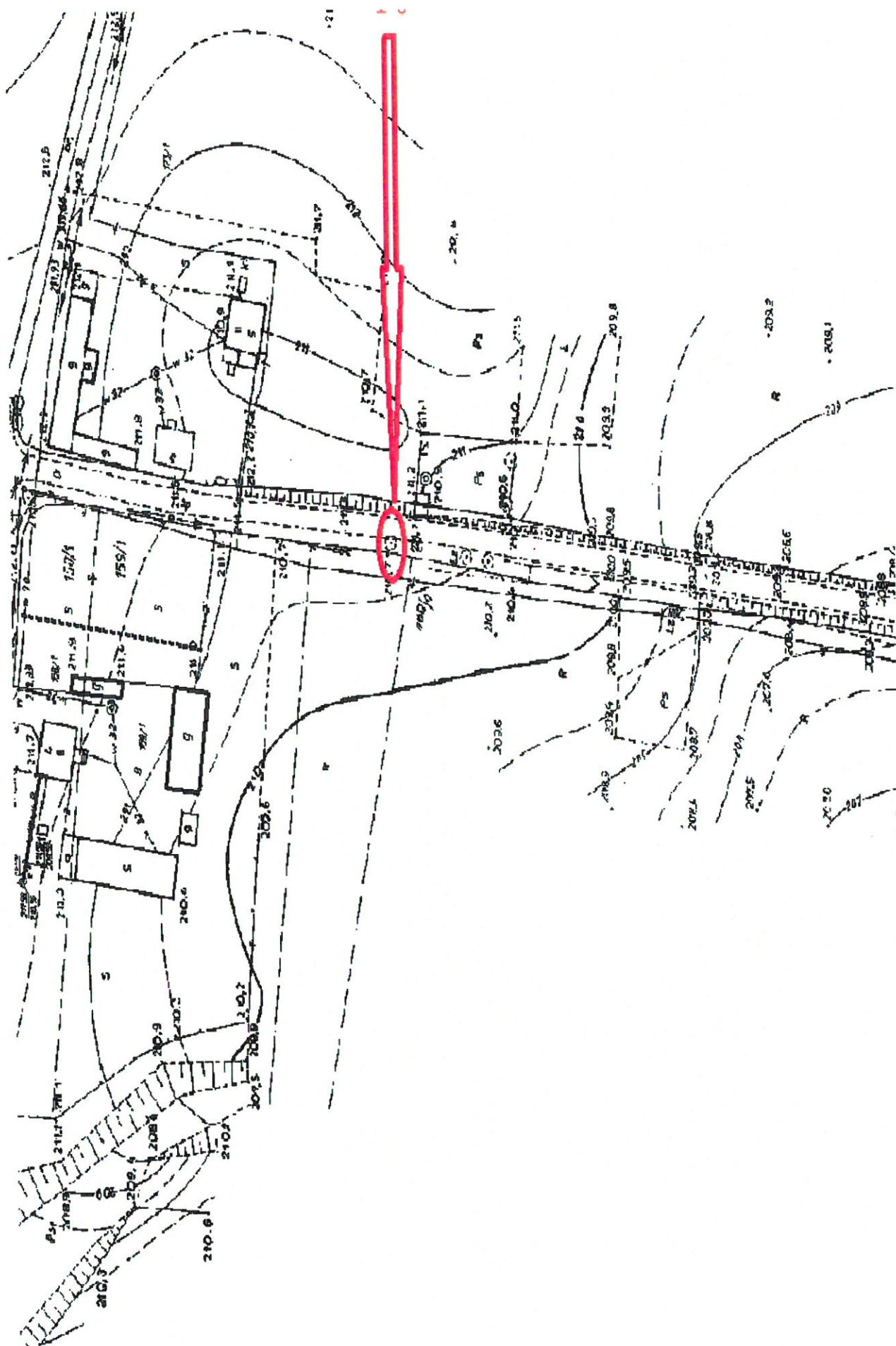
2.10 Przyjmuję realizację niniejszego przedmiotu zamówienia w terminie: r.

Data

.....
(pieczęćka i podpis wykonawcy)

1 – średnią wartość drewna oszacowano w oparciu o aktualne ceny drewna opałowego w Nadleśnictwach: Gościeradów, Janów Lubelski

2 – ilość/miąższość drewna oszacowano na podstawie kalkulatora miąższości drewna okrągłego (www. drewno.pl)



Załącznik nr 2 do zapytania ofertowego nr 26 / 2017

..... tel..... e-mail

(pieczęć adresowa oferenta)

F O R M U L A R Z O F E R T A

Odpowiadając na postępowanie ogłoszone w trybie zapytania ofertowego nr 26/2017 na realizację zadania pn.:

„Wycinka drzew i zakup drewna opałowego na pniu z terenów stanowiących własność Gminy Zaklików”

1. Oferuję wykonanie zamówienia dotyczącego CZĘŚCI II za kwotę:

A)..... zł netto (słownie: zł.)

B) zł podatek VAT (słownie: zł.)

C) zł brutto (słownie: zł.)

D) Cena drewna 600,00 zł. brutto ⁽¹⁾, przy szacowanej ilości drewna ok 8 m³ ⁽²⁾

E) Cena całkowita zł brutto (słownie: zł.)

2. Składając ofertę oświadczam, że:

2.1 Akceptuję wszystkie zapisy zawarte w zapytaniu ofertowym

2.2 Zobowiązuję się zakupić od Gminy Zaklików wycięte drzewa objęte w. w. zamówieniem

2.3 Dokonałem wizji lokalnej terenów, na których należy przeprowadzić w. w. prace

2.4 Posiadam niezbędną wiedzę i doświadczenie oraz potencjał techniczny, a także dysponuje osobami zdolnymi do wykonania przedmiotu zamówienia,

2.5 Spełniam wszystkie warunki określone przez zamawiającego w niniejszym postępowaniu,

2.6 Zapoznałem się z warunkami dotyczącymi realizacji przedmiotu zamówienia i nie będę wnosić żadnych roszczeń z tytułu błędnego skalkulowania ceny

2.7 Zaoferowana cena uwzględnia wszelkie wydatki niezbędne do prawidłowej realizacji zamówienia zgodnie z opisem zawartym w zapytaniu ofertowym.

2.8 Uzyskałem wszelkie niezbędne informacje do złożenia niniejszej oferty.

2.9 Wyrażam zgodę na potrącenie z wynagrodzenia należności za zakup drzewa na pniu

2.10 Przyjmuję realizację niniejszego przedmiotu zamówienia w terminie: r.

Data

.....
(pieczęćka i podpis wykonawcy)

1 – średnią wartość drewna oszacowano w oparciu o aktualne ceny drewna opałowego w Nadleśnictwach: Gościeradów, Janów Lubelski

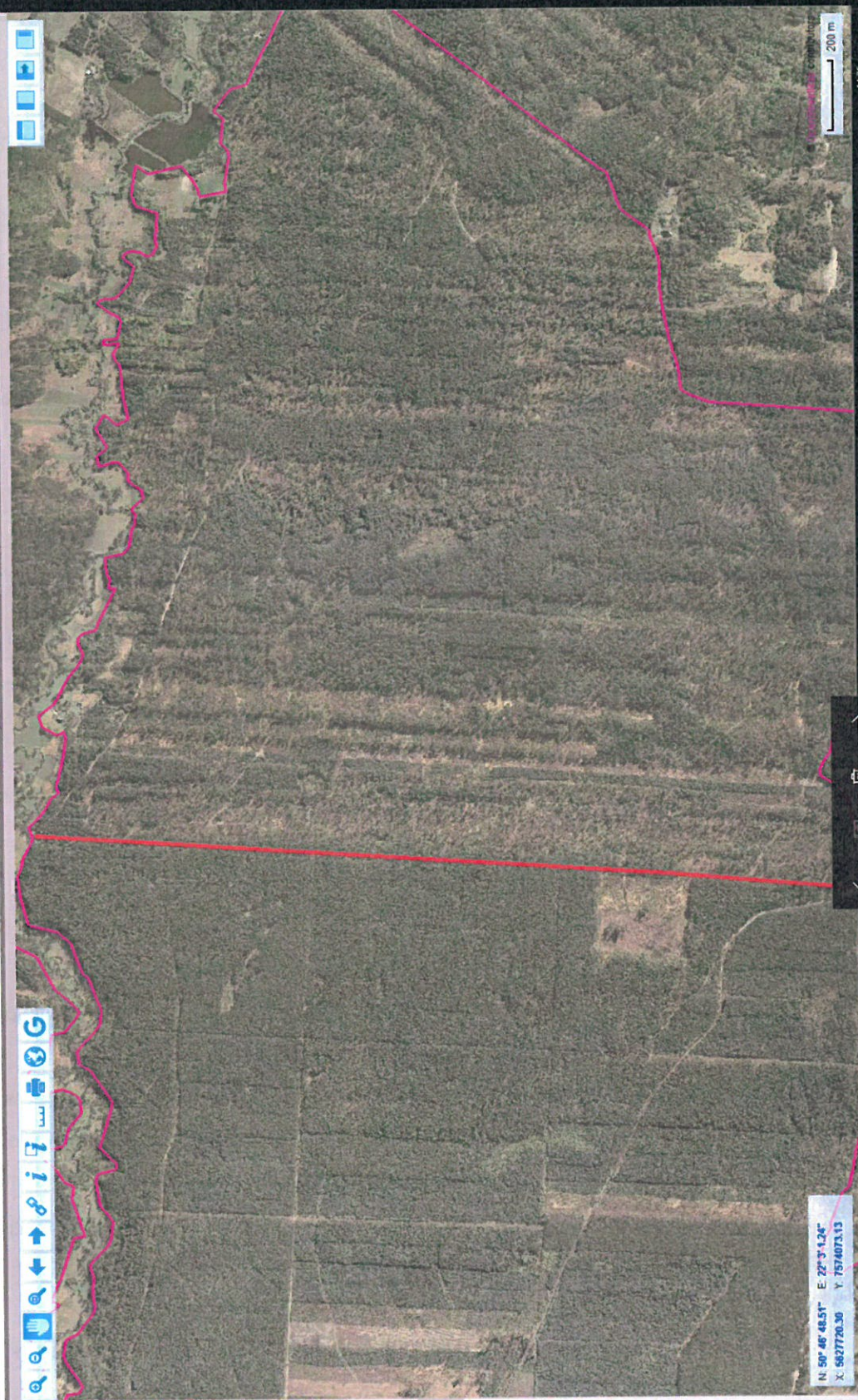
2 – ilość/miąższość drewna oszacowano na podstawie kalkulatora miąższości drewna okrągłego (www. drewno.pl)

Wyswietl wszystkie zdjęcia



Warstwy

- Granice gmin
- Zółcie lotnicze
- Działki
- Klasouzytki
- Budynki
- Adresy
- Sytuacja
- Uzbrojenie
- Rzeźba
- Raster mapy zas. (przesłania pozostałą treść)
- Raster mapy ewid. (przesłania pozostałą treść)



N: 50°48'48.51" E: 22°3'4.24"
X: 6637720.36 Y: 7574073.13

Uwagi prawne

..... tel..... e-mail
(pieczęć adresowa oferenta)

F O R M U L A R Z O F E R T A

Odpowiadając na postępowanie ogłoszone w trybie zapytania ofertowego nr 26/2017 na realizację zadania pn.:

„Wycinka drzew i zakup drewna opałowego na pniu z terenów stanowiących własność Gminy Zaklików”

1. Oferuję wykonanie zamówienia dotyczącego CZĘŚCI III za kwotę:

A)..... zł netto (słownie: zł.)

B) zł podatek VAT (słownie: zł.)

C) zł brutto (słownie: zł.)

D) Cena drewna 150,00 zł. brutto ⁽¹⁾, przy szacowanej ilości drewna ok 2m³ ⁽²⁾

E) Cena całkowita zł brutto (słownie: zł.)

2. Składając ofertę oświadczam, że:

2.1 Akceptuję wszystkie zapisy zawarte w zapytaniu ofertowym

2.2 Zobowiązuję się zakupić od Gminy Zaklików wycięte drzewa objęte w. w. zamówieniem

2.3 Dokonałem wizji lokalnej terenów, na których należy przeprowadzić w. w. prace

2.4 Posiadam niezbędną wiedzę i doświadczenie oraz potencjał techniczny, a także dysponuje osobami zdolnymi do wykonania przedmiotu zamówienia,

2.5 Spełniam wszystkie warunki określone przez zamawiającego w niniejszym postępowaniu,

2.6 Zapoznałem się z warunkami dotyczącymi realizacji przedmiotu zamówienia i nie będę wnosić żadnych roszczeń z tytułu błędnego skalkulowania ceny

2.7 Zaoferowana cena uwzględnia wszelkie wydatki niezbędne do prawidłowej realizacji zamówienia zgodnie z opisem zawartym w zapytaniu ofertowym.

2.8 Uzyskałem wszelkie niezbędne informacje do złożenia niniejszej oferty.

2.9 Wyrażam zgodę na potrącenie z wynagrodzenia należności za zakup drzewa na pniu

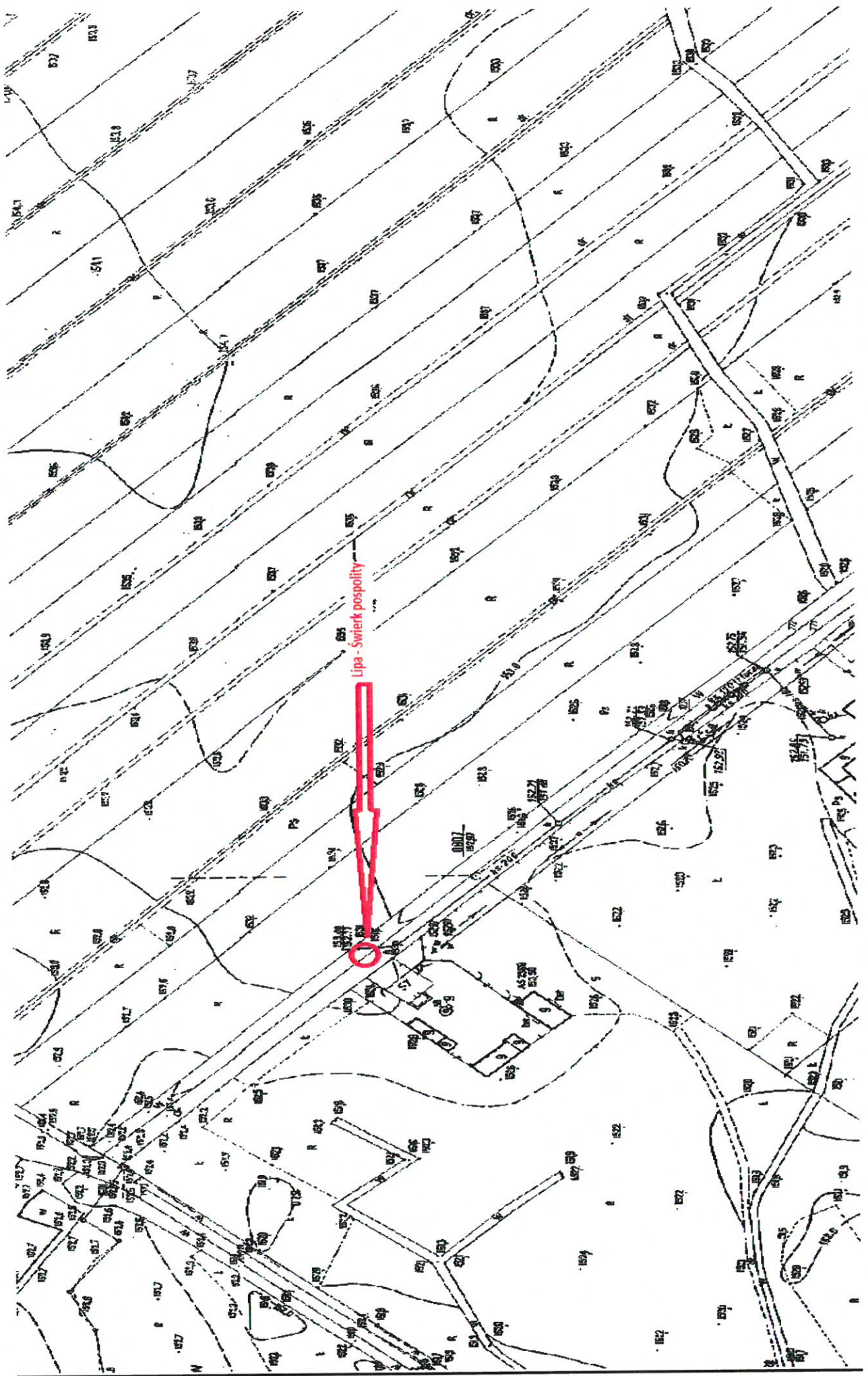
2.10 Przyjmuję realizację niniejszego przedmiotu zamówienia w terminie: r.

Data

.....
(pieczęćka i podpis wykonawcy)

1 – średnią wartość drewna oszacowano w oparciu o aktualne ceny drewna opałowego w Nadleśnictwach: Gościeradów, Janów Lubelski

2 – ilość/miaższość drewna oszacowano na podstawie kalkulatora miaższości drewna okrągłego (www. drewno.pl)



Załącznik nr 4 do zapytania ofertowego nr 26 / 2017

..... tel..... e-mail

(pieczęć adresowa oferenta)

F O R M U L A R Z O F E R T A

Odpowiadając na postępowanie ogłoszone w trybie zapytania ofertowego nr 26/2017 na realizację zadania pn.:

„Wycinka drzew i zakup drewna opałowego na pniu z terenów stanowiących własność Gminy Zaklików”

1. Oferuję wykonanie zamówienia dotyczącego CZĘŚCI IV za kwotę:

A)..... zł netto (słownie: zł.)

B) zł podatek VAT (słownie: zł.)

C) zł brutto (słownie: zł.)

D) Cena drewna 600,00 zł. brutto ⁽¹⁾, przy szacowanej ilości drewna 8 m³ ⁽²⁾

E) Cena całkowita zł brutto (słownie: zł.)

2. Składając ofertę oświadczam, że:

2.1 Akceptuję wszystkie zapisy zawarte w zapytaniu ofertowym

2.2 Zobowiązuję się zakupić od Gminy Zaklików wycięte drzewa objęte w. w. zamówieniem

2.3 Dokonałem wizji lokalnej terenów, na których należy przeprowadzić w. w. prace

2.4 Posiadam niezbędną wiedzę i doświadczenie oraz potencjał techniczny, a także dysponuje osobami zdolnymi do wykonania przedmiotu zamówienia,

2.5 Spełniam wszystkie warunki określone przez zamawiającego w niniejszym postępowaniu,

2.6 Zapoznałem się z warunkami dotyczącymi realizacji przedmiotu zamówienia i nie będę wnosić żadnych roszczeń z tytułu błędnego skalkulowania ceny

2.7 Zaoferowana cena uwzględnia wszelkie wydatki niezbędne do prawidłowej realizacji zamówienia zgodnie z opisem zawartym w zapytaniu ofertowym.

2.8 Uzyskałem wszelkie niezbędne informacje do złożenia niniejszej oferty.

2.9 Wyrażam zgodę na potrącenie z wynagrodzenia należności za zakup drzewa na pniu

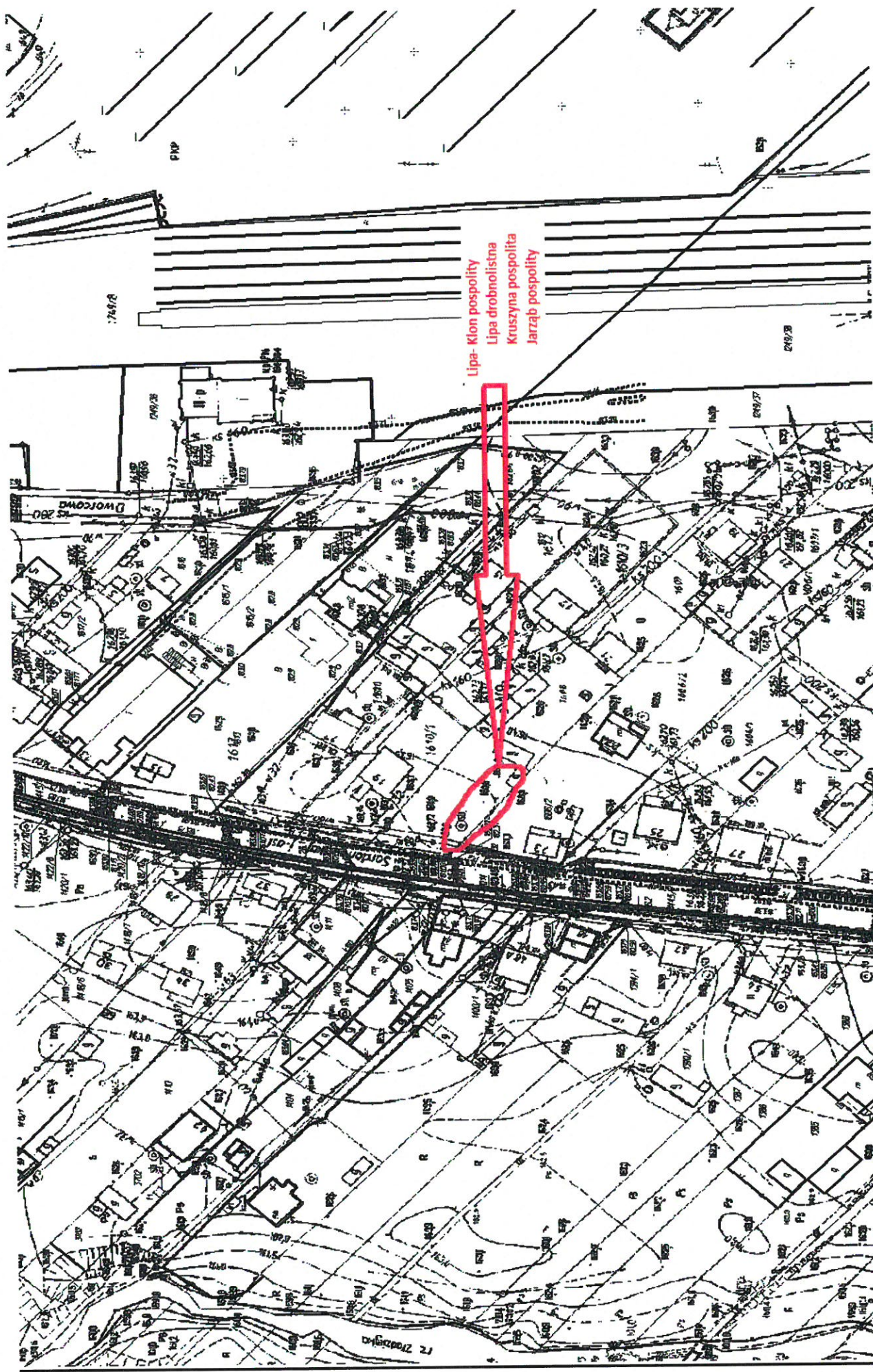
2.10 Przyjmuję realizację niniejszego przedmiotu zamówienia w terminie: r.

Data

.....
(pieczętka i podpis wykonawcy)

1 – średnią wartość drewna oszacowano w oparciu o aktualne ceny drewna opałowego w Nadleśnictwach: Gościeradów, Janów Lubelski

2 – ilość/miąższość drewna oszacowano na podstawie kalkulatora miąższości drewna okrągłego (www. drewno.pl)



Lipa- Klon pospolity
Lipa drobnolistna
Kruszyna pospolita
Jazgab pospolity

Załącznik nr 5 do zapytania ofertowego nr 26 / 2017

..... tel..... e-mail

(pieczęć adresowa oferenta)

F O R M U L A R Z O F E R T A

Odpowiadając na postępowanie ogłoszone w trybie zapytania ofertowego nr 26/2017 na realizację zadania pn.:

„Wycinka drzew i zakup drewna opałowego na pniu z terenów stanowiących własność Gminy Zaklików”

1. Oferuję wykonanie zamówienia dotyczącego CZĘŚCI V za kwotę:

A)..... zł netto (słownie: zł.)

B) zł podatek VAT (słownie: zł.)

C) zł brutto (słownie: zł.)

D) Cena drewna 300,00 brutto ⁽¹⁾, przy szacowanej ilości drewna ok 4 m³ ⁽²⁾

E) Cena całkowita zł brutto (słownie: zł.)

2. Składając ofertę oświadczam, że:

2.1 Akceptuję wszystkie zapisy zawarte w zapytaniu ofertowym

2.2 Zobowiązuję się zakupić od Gminy Zaklików wycięte drzewa objęte w. w. zamówieniem

2.3 Dokonałem wizji lokalnej terenów, na których należy przeprowadzić w. w. prace

2.4 Posiadam niezbędną wiedzę i doświadczenie oraz potencjał techniczny, a także dysponuje osobami zdolnymi do wykonania przedmiotu zamówienia,

2.5 Spełniam wszystkie warunki określone przez zamawiającego w niniejszym postępowaniu,

2.6 Zapoznałem się z warunkami dotyczącymi realizacji przedmiotu zamówienia i nie będę wnosić żadnych roszczeń z tytułu błędnego skalkulowania ceny

2.7 Zaoferowana cena uwzględnia wszelkie wydatki niezbędne do prawidłowej realizacji zamówienia zgodnie z opisem zawartym w zapytaniu ofertowym.

2.8 Uzyskałem wszelkie niezbędne informacje do złożenia niniejszej oferty.

2.9 Wyrażam zgodę na potrącenie z wynagrodzenia należności za zakup drzewa na pniu

2.10 Przyjmuję realizację niniejszego przedmiotu zamówienia w terminie: r.

Data

.....
(pieczęćka i podpis wykonawcy)

1 – średnią wartość drewna oszacowano w oparciu o aktualne ceny drewna opałowego w Nadleśnictwach: Gościeradów, Janów Lubelski

2 – ilość/miąższość drewna oszacowano na podstawie kalkulatora miąższości drewna okrągłego (www. drewno.pl)

