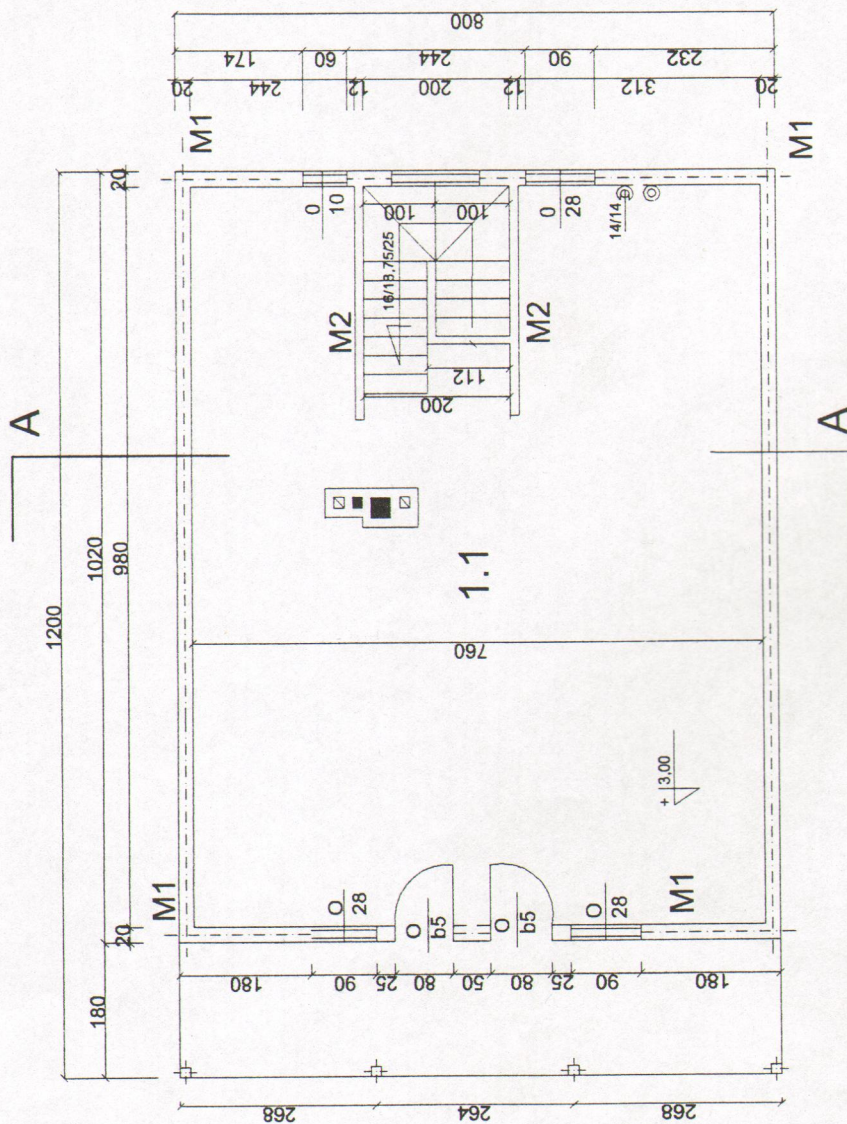


# RZUT PODDASZA



1.1 sala zebrań, deski sosnowe - 74,48 m<sup>2</sup>

M1  
deski sosnowe 2,5 cm  
folia paroprzepuszczalna  
wełna mineralna / stalarz drewna sosn 14/7 cm  
folia paroizolacyjna  
deski sosnowe 2,5 cm

M2  
PGK 1,5 cm  
folia paroprzepuszczalna  
wełna mineralna / stalarz metal 7 cm  
folia paroprzepuszczalna  
PGK 1,5 cm

# RZUT PARTERU

- 1 sala , deski sosnowe - 49,49 m<sup>2</sup>
- 2 kuchnia, pł ceramicz - 12,96 m<sup>2</sup>
- 3 WC, pł ceramiczne - 2,52 m<sup>2</sup>
- 4 WC pł ceramiczne - 2,52 m<sup>2</sup>
- 5 korytarz, pł ceramiczne - 5,09 m<sup>2</sup>

M1  
deski sosnowe 2,5 cm  
folia paroprzepuszczalna  
wełna mineralna / belki sosnowe 14 cm  
folia paroizolacyjna  
deski sosnowe 2,5 cm

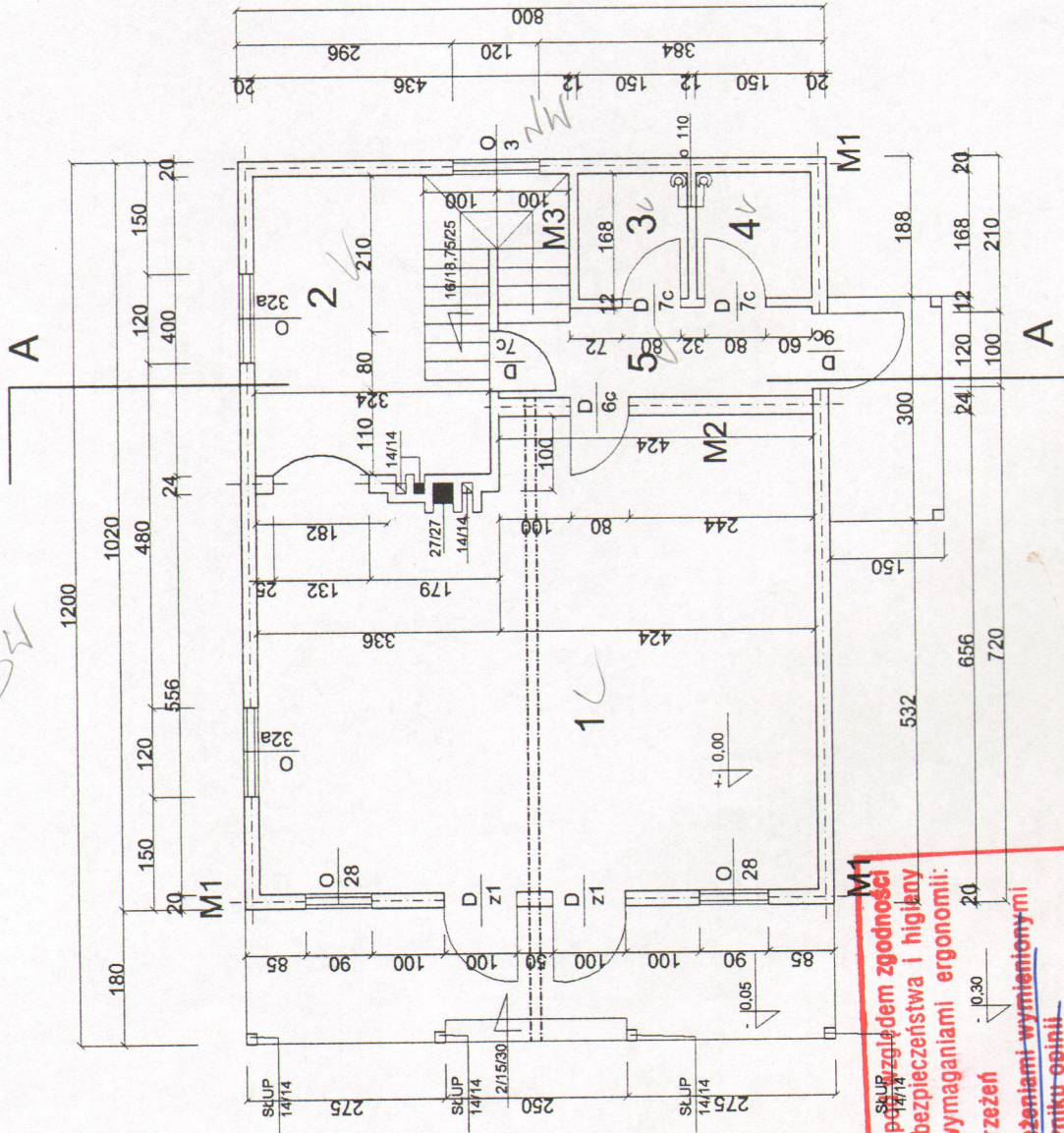
M2  
tynk cem wap 1 cm  
cegła pełna 24 cm  
tynk cem wap 1 cm

M3  
tynk cem wap 1 cm  
cegła pełna 12 cm

**tylny cem wap 1 cm  
uzgodniono pod względem wymagań higienicznych  
i zdrowotnych bez zastrzeżeń / z zastrzeżeniami**

inż. ANDRZEJ TARCZYŃSKI  
Rzeczoznawca ds. zagadnień higienicznych  
nr upr. 107-141/10/95  
w zakresie bud. przyzwo. i ogólnego  
37-450 Stalowa Wola, ul. Okalnego 26/37  
tel. (0-15) 844 32 60

18-07-2005 8/105



**Zapoiniowano pod względem zgodności z przepisami bezpieczeństwa i higieny pracy oraz wymaganiami ergonomii:**

- 1) bez zastrzeżeń
- 2) z zastrzeżeniami wymienionymi w załączniku opinii

inż. ANDRZEJ TARCZYŃSKI  
Rzeczoznawca ds. zagadnień higieny pracy  
nr upr. 107-141/10/95 w grupach:  
1, 1.2, 1.3, 1.4, 4.4  
37-450 Stalowa Wola, ul. Okalnego 26/37  
tel. (015) 844 32 60

18-07-2005 8/105  
Data ..... Lp. opinii .....

REF

