

**STAROSTA KIELCECKI Powiatowe**  
 w Kielcach  
 Na podstawie art. 28 ust. 1 ustawy z dnia 17 maja 1984 r. Prawo geodezyjne i kartograficzne (Dz. U. z 2000 r. Nr 63, poz. 787 z późn. zm.)  
 uzgodniono sytuowanie projektowanych sieci uzbrojenia terenu: wodociąg, kanalizacja sanitarna, kanalizacja deszczowa, gazociąg, kable energetyczne NN, WN, kable telefoniczne, światłowód, butylki, drogi  
 i inne.  
 Uzgodnione usytuowanie sieci uzbrojenia terenu podlega wyrażeniu geodezyjnej inwentaryzacji powyższej. W tym celu należy wykonać prace geodezyjne i sieci uzbrojenia terenu z uwzględnieniem projektu. Wykonanie powyższych prac należy zgłosić do Urzędu Geodezyjno-Kartograficznego Powiatowego w Kielcach. Uzgodnienie usytuowania projektowanych sieci uzbrojenia terenu zachowuje ważność przez okres 3 lat od dnia wydania opinii w sprawie uzgodnienia usytuowania projektowanych sieci uzbrojenia terenu. Uzgodnienie traci ważność w przypadku, o którym mowa w § 13 rozporządzenia Ministra Rolnictwa i Gospodarki Żywnościowej z dnia 2 kwietnia 2001 r. w sprawie geodezyjnej ewidencji sieci uzbrojenia terenu oraz zespołów uzgodnienia dokumentacji projektowej (Dz. U. z 2001 r. Nr 38, poz. 445).  
**P. 360/2014**  
 (sygn. opinii)  
 mgr inż. *[Signature]* Stalmasińska  
 Kierownik Powiatowego Ośrodka Dokumentacji Geodezyjnej i Kartograficznej w Kielcach

Mapa do celów projektowych  
 skala 1 : 500

Województwo: świętokrzyskie  
 PRZEDSIĘWZIĘCIE WIELOBRANZOWE Powiat: kielcecki  
 „STAR-COM” Jednostka ewidencyjna: 260419\_2 Zagnańsk  
 25-319 Kielce, ul. Dąbka 27/37 Obręb: 0017 Zagnańsk dz. 197/7, 201/5  
 NIP 950-146-91-52 REGON 292563016 Godło mapy zasadniczej: 7.145.18.01.4 (zakres C,D - 7,8)

Mapę wykonano:  
 1. w układzie współrzędnych płaskich prostokątnych „2000/7”  
 2. w układzie wysokościowym Kronsztadt

Nie wyłącza się również w terenie - a nie wykonanych na podstawie mapy - urządzeń podziemnych, które nie były zgłoszone do inwentaryzacji lub o których brak jest informacji w Planach Miejsc (Obrębów Dokumentacji Geodezyjnej i Kartograficznej) w Kielcach.

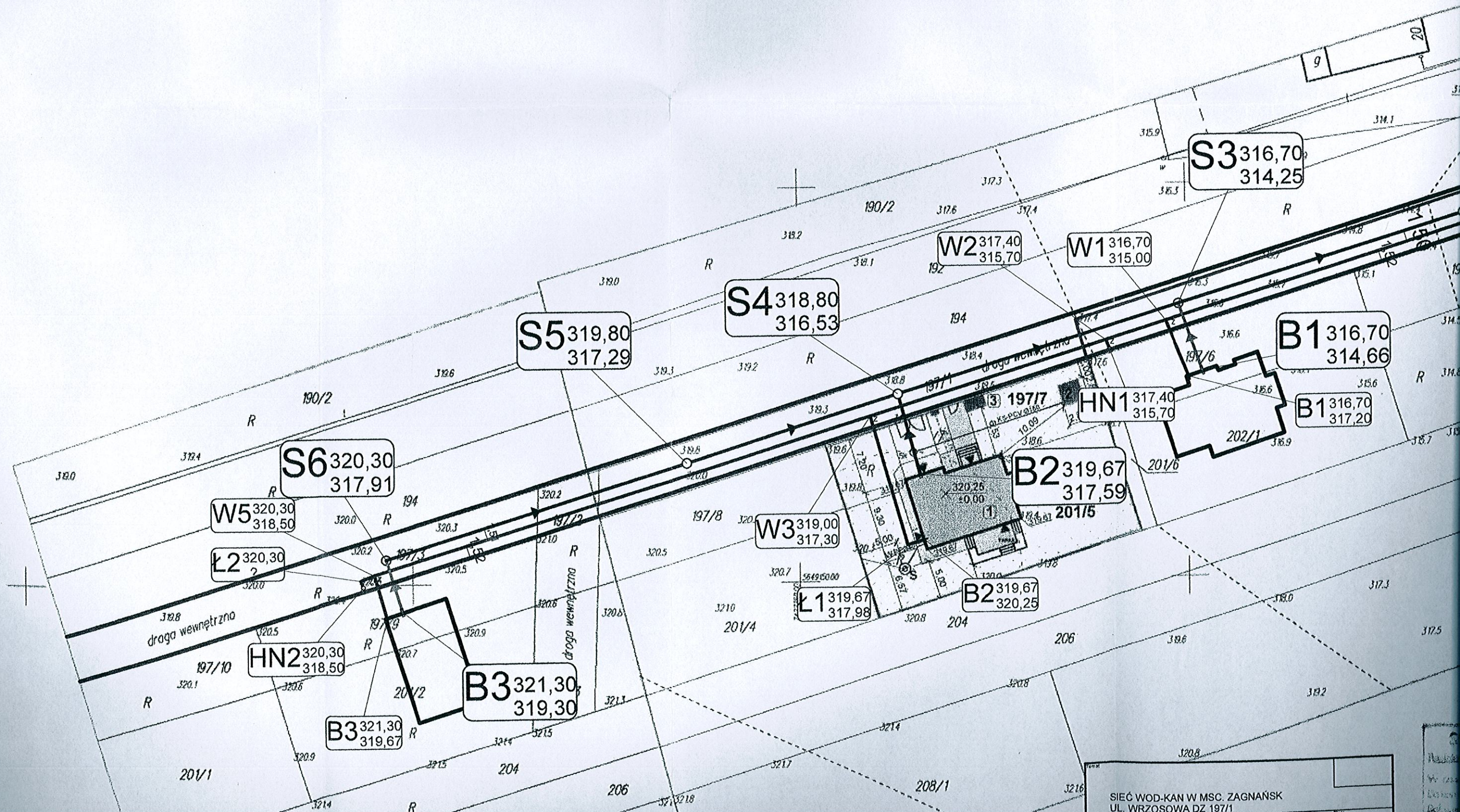
Mapę wykonano bez ustalania słabej jakości gruntów  
 Obszar aktualizowany zaznaczono kolorem czerwonym  
 Granice nieruchomości przyjęto z operatu ewidencji gruntów

Kielce, 2013-07-26

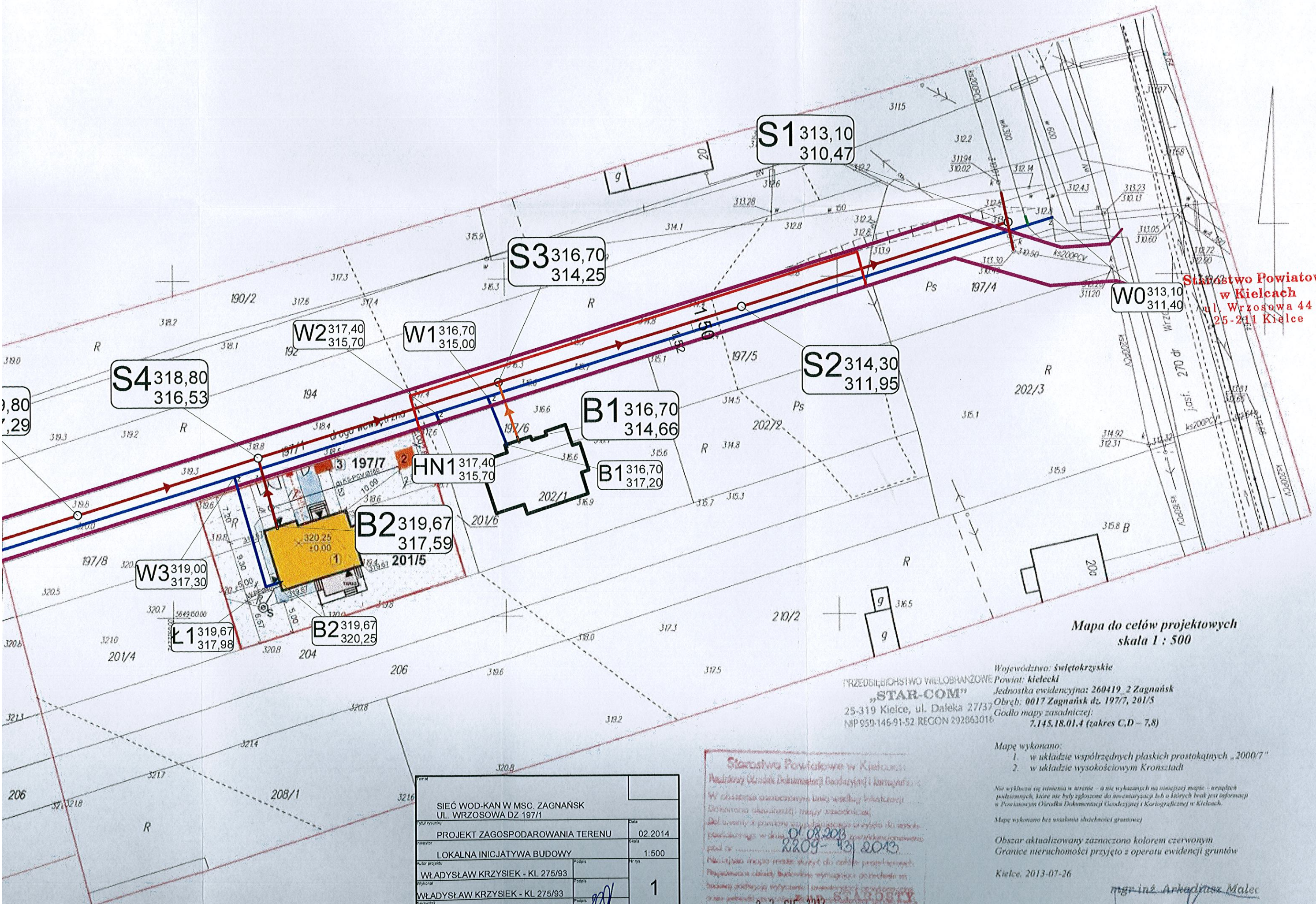
SIEĆ WOD-KAN W MSC. ZAGNAŃSK UL. WRZOSOWA DZ 197/1	
PROJEKT ZAGOSPODAROWANIA TERENU	02.2014
LOKALNA INICJATYWA BUDOWY	1:500
WŁADYSŁAW KRZYSIEK - KL 275/93	

Starostwo Powiatowe w Kielcach  
 Naczelnicy Urzędu Dokumentacji Geodezyjnej i Kartograficznej  
 W niniejszym uzgodnieniu umieszczono inwentaryzacje i sytuacje  
 terenowe, stanowiące część dokumentacji geodezyjnej i kartograficznej.  
 Dokumentacja ta została wykonana zgodnie z przepisami o inwentaryzacji  
 i sytuacjach terenowych, w tym z rozporządzeniem Ministra Rolnictwa i  
 Gospodarki Żywnościowej z dnia 2 kwietnia 2001 r. w sprawie geodezyjnej  
 ewidencji sieci uzbrojenia terenu oraz zespołów uzgodnienia dokumentacji  
 projektowej (Dz. U. z 2001 r. Nr 38, poz. 445).  
 Należy pamiętać, że niniejsze uzgodnienie ma charakter informacyjny i  
 nie stanowi podstawy do wyrażenia opinii w sprawie uzgodnienia usytuowania  
 projektowanych sieci uzbrojenia terenu.









Starostwo Powiatowe  
w Kielcach  
ul. Wrzosowa 44  
25-211 Kielce

Mapa do celów projektowych  
skala 1 : 500

Województwo: Świętokrzyskie  
Powiat: kielecki  
Jednostka ewidencyjna: 260419\_2 Zagnańsk  
Obręb: 0017 Zagnańsk dz. 197/7, 201/5  
Godło mapy zasadniczej: 7.145.18.01.4 (zakres C,D - 7,8)  
NIP 959-146-91-52 REGON 292863016

- Mapę wykonano:
1. w układzie współrzędnych płaskich prostokątnych „2000/7”
  2. w układzie wysokościowym Kronsztadt

Nie wyklucza się różnic w terenie - a nie wykluczonych na niniejszej mapie - wszelkich podziemnych, które nie były zgłoszone do inwentaryzacji lub o których brak jest informacji w Powiatowym Ośrodku Dokumentacji Geodezyjnej i Kartograficznej w Kielcach.

Mapę wykonano bez ustalania słabejności gruntowej

Obszar aktualizowany zaznaczono kolorem czerwonym  
Granice nieruchomości przyjęto z operatu ewidencji gruntów

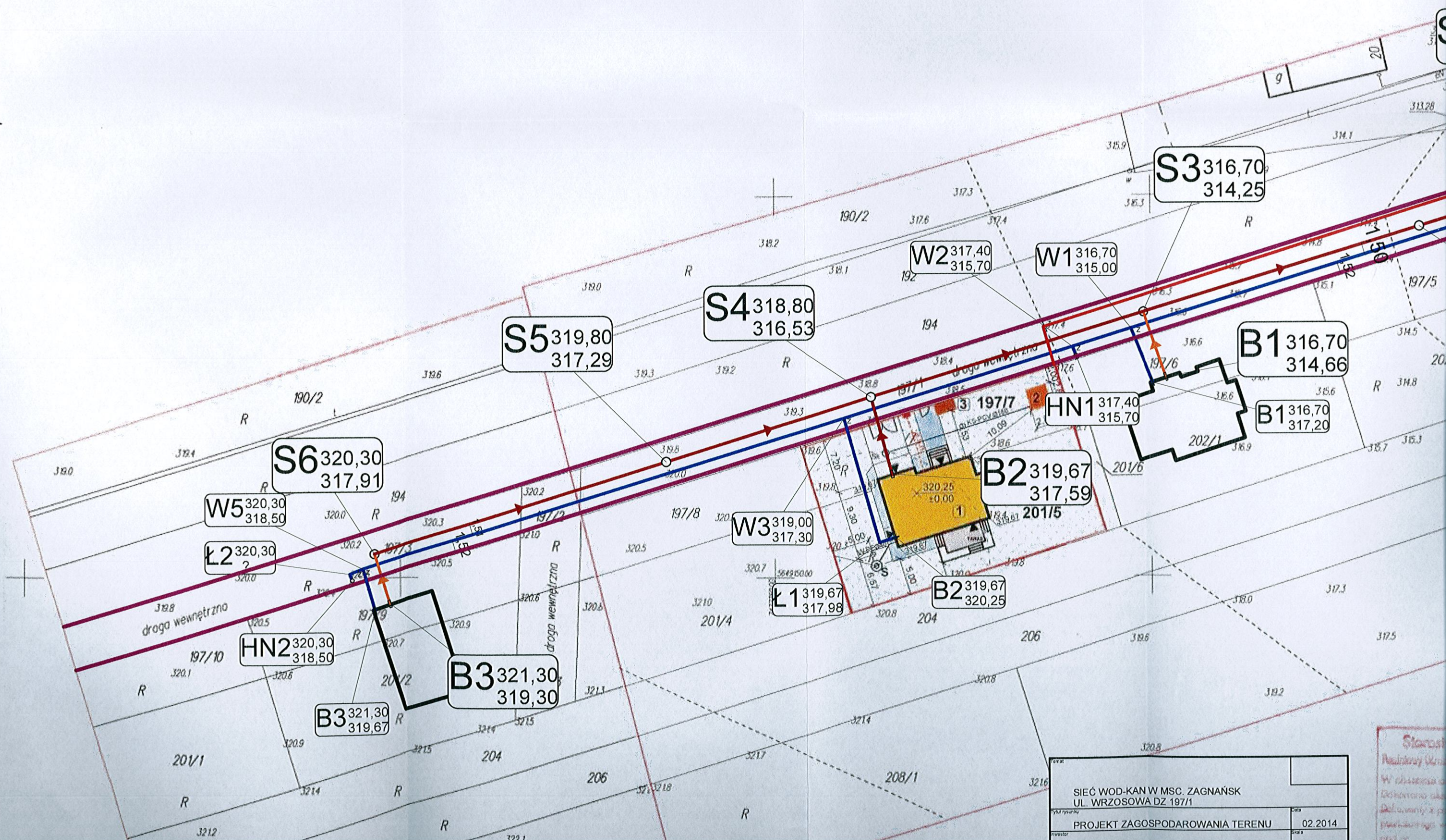
Kielce, 2013-07-26

mgr inż. Arkadiusz Małek  
GEODETA UPRAWNIONY

SIEĆ WOD-KAN W MSC. ZAGNAŃSK UL. WRZOSOWA DZ 197/1			
tytuł projektu	PROJEKT ZAGOSPODAROWANIA TERENU	Data	02.2014
skala	LOKALNA INICJATYWA BUDOWY	skala	1:500
autor projektu	WŁADYSŁAW KRZYSIEK - KL 275/93	podpis	1
wykonawca	WŁADYSŁAW KRZYSIEK - KL 275/93	podpis	
opracował	ZBIGNIEW OLCZYK - KL 345/89	podpis	

Starostwo Powiatowe w Kielcach  
Rejonowy Ośrodek Dokumentacji Geodezyjnej i Kartograficznej  
Wzrostem opracowania linki według inwentaryzacji  
Dokumentacja aktualizacji mapy zasadniczej  
Dokumentacja z powiatu wrzosowa przyjęta do systemu  
projektowego w dniu 01.08.2013  
2209-13/2013  
23 SIE 2013

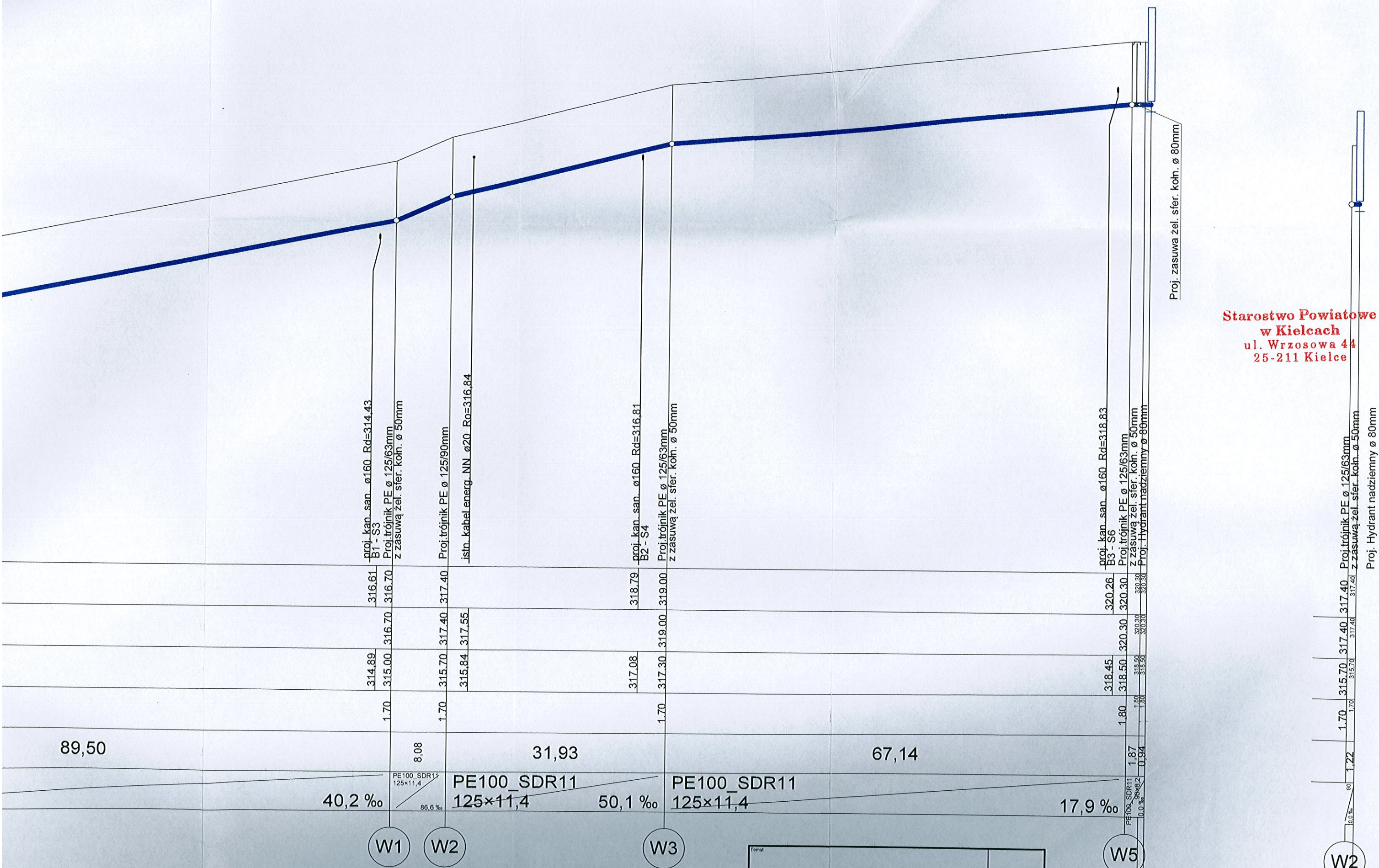




SIEĆ WOD-KAN W MSC. ZAGNAŃSK UL. WRZOSOWA DZ 197/1	
PROJEKT ZAGOSPODAROWANIA TERENU	02.2014

Stwierdzono  
W obszarze  
dotychczas  
dotychczas  
dotychczas





Starostwo Powiatowe  
w Kielcach  
ul. Wrzosowa 44  
25-211 Kielce

Temat		
SIEĆ WODOCIĄGOWA W MSC. ZAGNANSK UL. WRZOSOWA DZ 197/1		
Tytuł rysunku	PROFIL PODŁUŻNY SIECI SIECI WODOCIĄGOWEJ	Data 02.2014
Investor	LOKALNA INICJATYWA BUDOWY	Skala 1:100:500
Autor projektu	WŁADYSŁAW KRZYSIEK - KL 275/03	Nr rys.



Poziom porównawczy 305,00 m n.p.m.

Rzędna terenu projektowanego	313.10	316.61	317.40	318.79	319.00
Rzędna terenu istniejącego	313.10	313.25	317.40	317.55	319.00
Rzędna osi rurociągu [m]	311.40	311.54	315.00	315.84	317.30
Zagłębienie osi rurociągu	1.70	1.70	1.70	1.70	1.70
Odległości [m]		89,50	8,08	31,93	
Średnice, materiał	PE100_SDR11 125×11,4	PE100_SDR11 125×11,4	PE100_SDR11 125×11,4	PE100_SDR11 125×11,4	PE100_SDR11 125×11,4
Spadek		40,2 %	86,6 %	50,1 %	12,4 %

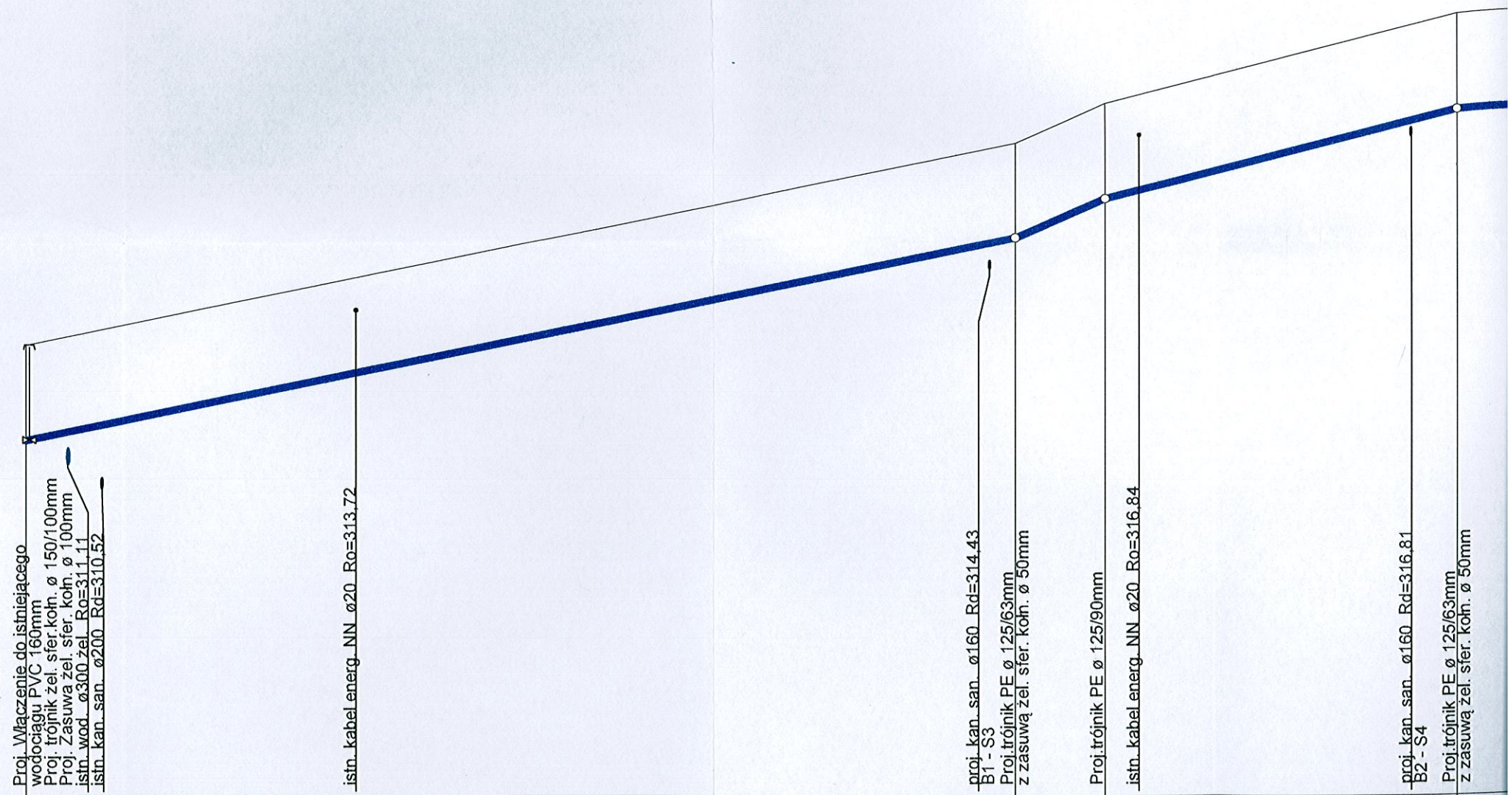
Proj. Włączenie do istniejącego wodociągu PVC 160mm  
Proj. trójnik żel. sfer. kołn. ø 150/100mm  
Proj. Zasuwa żel. sfer. kołn. ø 100mm  
Istn. wod. ø300 żel. Ro=311,11  
Istn. kan. san. ø200 Rd=310,52

Istn. kabel energ. NN ø20 Ro=313,72

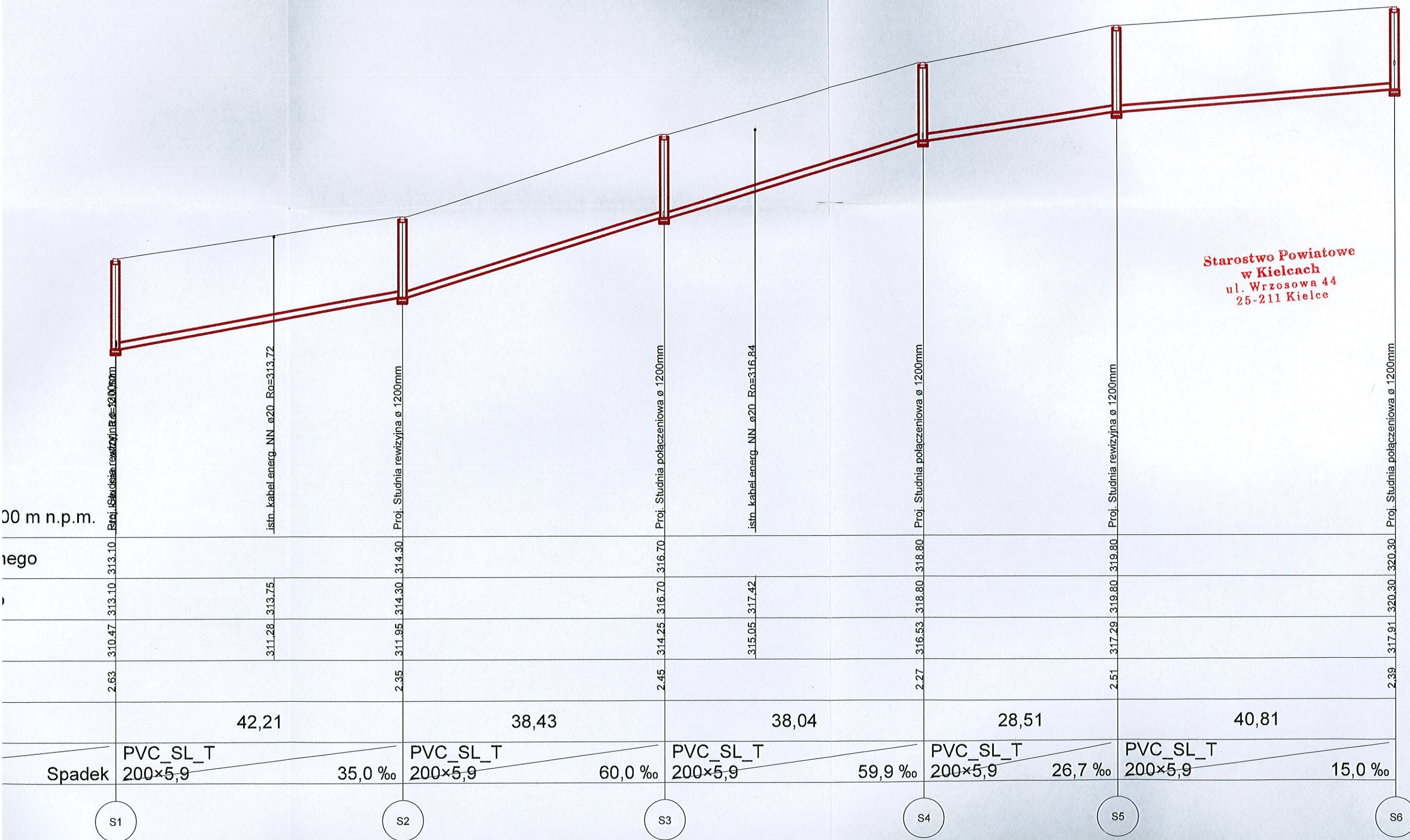
proj. kan. san. ø160 Rd=314,43  
B1 - S3  
Proj. trójnik PE ø 125/63mm  
z zasuwą żel. sfer. kołn. ø 50mm

Proj. trójnik PE ø 125/90mm  
Istn. kabel energ. NN ø20 Ro=316,84

proj. kan. san. ø160 Rd=316,81  
B2 - S4  
Proj. trójnik PE ø 125/63mm  
z zasuwą żel. sfer. kołn. ø 50mm

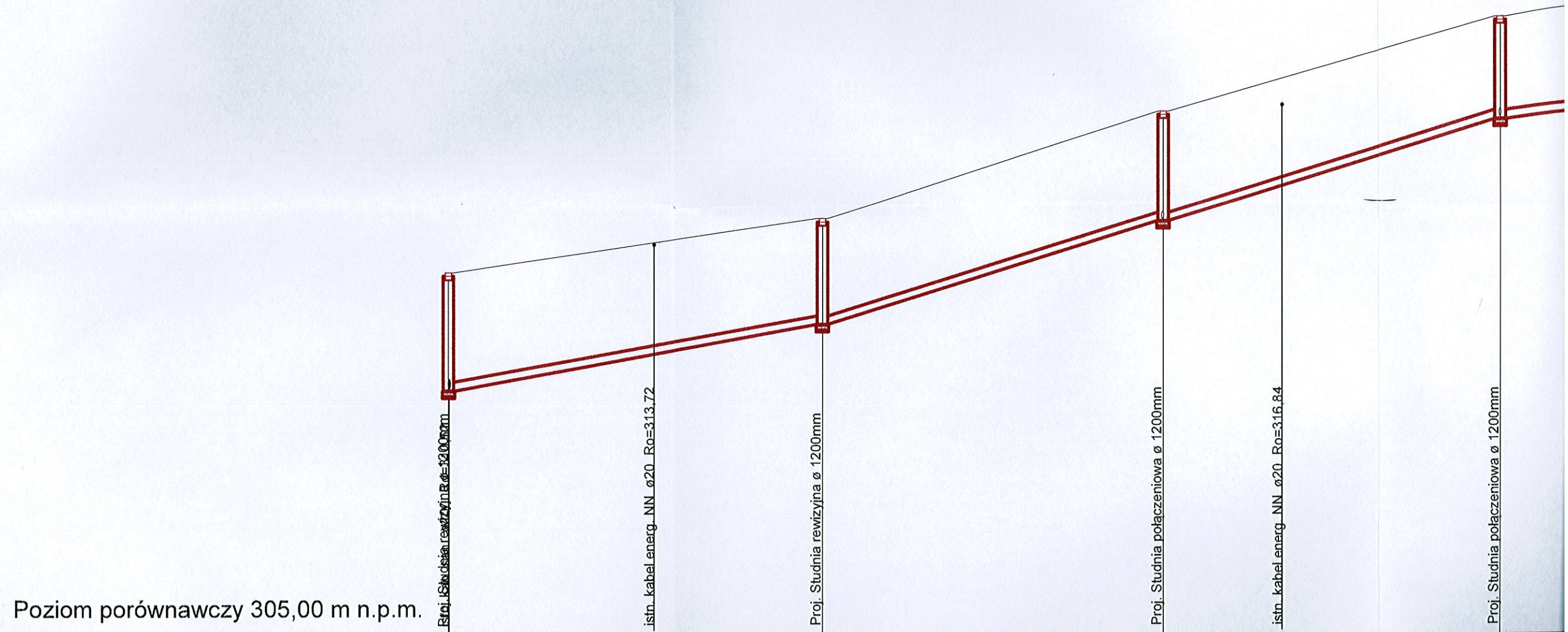






Starostwo Powiatowe  
w Kielcach  
ul. Wrzosowa 44  
25-211 Kielce





Poziom porównawczy 305,00 m n.p.m.		Proj. Studnia rewizyjna ø 1200mm	istn. kabel energ. NN ø20 Ro=313,72	Proj. Studnia rewizyjna ø 1200mm	Proj. Studnia połączeniowa ø 1200mm	istn. kabel energ. NN ø20 Ro=316,84	Proj. Studnia połączeniowa ø 1200mm
Rzędna terenu projektowanego		313.10	313.10	314.30	316.70	316.70	318.80
Rzędna terenu istniejącego			313.75	314.30		317.42	318.80
Rzędna dna kanału		310.47	311.28	311.95	314.25	315.05	316.53
Zagłębienie dna kanału [m]		2.63		2.35	2.45		2.27
Odległości [m]			42,21		38,43		38,04
Średnice, materiał		PVC_SL_T 200×5,9		PVC_SL_T 200×5,9		PVC_SL_T 200×5,9	
Spadek			35,0 ‰		60,0 ‰		59,9 ‰