

Rysunek zmiany Nr 2 w miejscowym planie zagospodarowania przestrzennego sołectwa Kaniów oraz zmiany Nr 7 sołectw Chrusy i Zagnąnsk na terenie gminy Zagnąnsk - Skala 1:1000 - Przeznaczenie i zasady zagospodarowania terenu

ZALĄCZNIK NR 1 DO UCHWAŁY NR 152/2020

RADY GMINY W ZAGNĄNSKU Z DNIA 19 stycznia 2020 r.

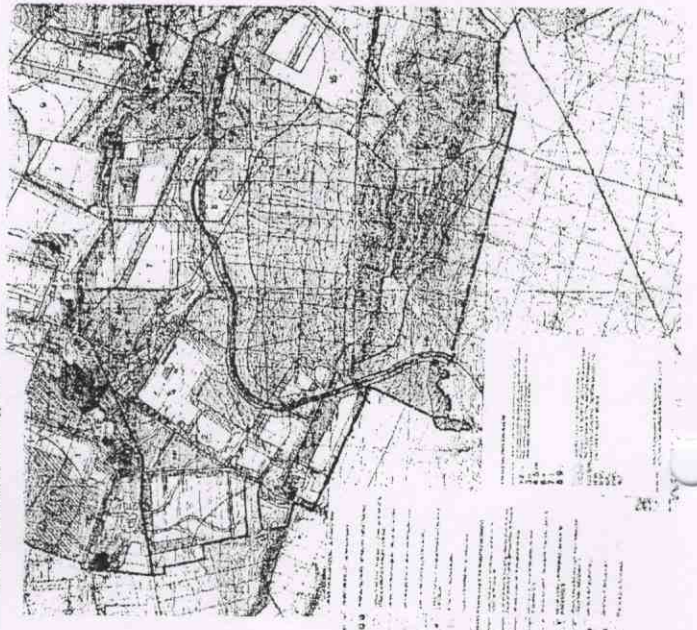
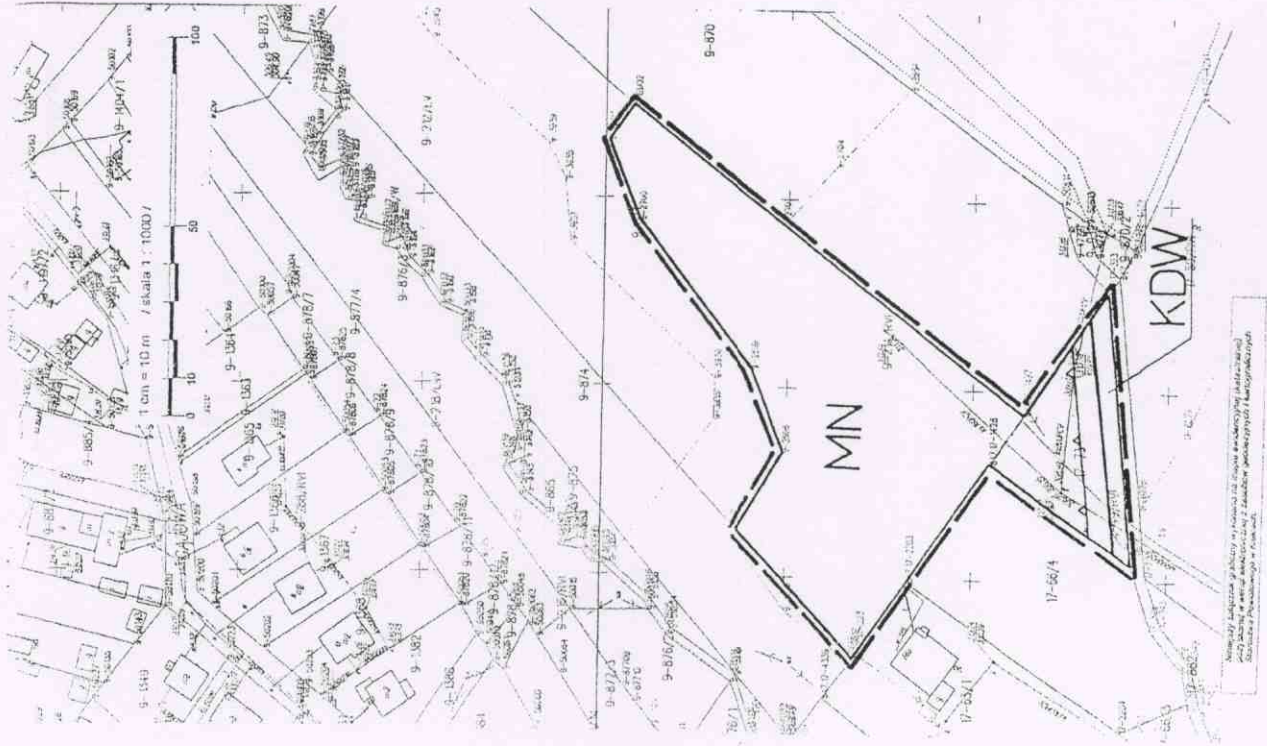


Objaśnienia:

	Granica obszaru objętego zmianą planu
	Linie rozgraniczające tereny o różnym przeznaczeniu lub różnych zasadach zagospodarowania
	Nieprzekraczalna linia zabudowy
	Tereny zabudowy mieszkaniowej jednorodzinnej
	Teren przeznaczony pod poszerzenie drogi wewnętrznej
	Granica obrębów geodezyjnych

WYRYS ZE STUDIUM UWARUNKOWAŃ I KIERUNKÓW ZAGOSPODAROWANIA PRZESTRZENNEGO GMINY ZAGNĄNSK

--- granica terenu objętego zmianą planu



Wzrosty i kierunki zagospodarowania przestrzennego gminy Zagnąnsk na terenie sołectwa Kaniów, Chrusy i Zagnąnsk. Skala 1:1000. Projekt: 2020 r.

12/2020