

OZNACZENIE PROFILU:
POZIOM PORÓWNAWCZY

dz. 486/3
345.00 m n.p.m.

Proj. włączenie do kanału KANAL I Ø200, Rz.d.=357.34
Proj. studnia bet. 1200mm wg. odręb. oprac.

Proj. gaz. Ø25

istn. wod. Ø600

istn. kabel telek. + rura AROTA

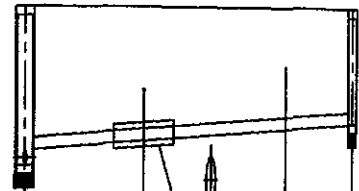
studnia PE 600mm

dz. 487/2
345.00m
n.p.m.

Proj. włączenie do kanału KANAL I Ø200, Rz.d.=357.97
Proj. studnia bet. 1200mm wg. odręb. oprac.

RZĘDNA TERENU ISTN.					
RZĘDNA DNA KANAŁU		357.34	357.66	357.73	357.87
ZAGŁĘBIENIE DNA KANAŁU		2.11			1.53
SPADKI, DŁUGOŚCI		1.91	1.5%		22.00m
ŚREDNICA, MATERIAŁ			PVC Ø 160/5.5mm typu SN12, SDR34, SLW60 L=22.00m		
ODLEGŁOŚCI		0.00	8.00	12.50	22.00
HEKTOMETRY		12			12a

12 12a



Proj. rura ochronna, RP-28
PVC Ø 250mm, L=4.0m

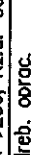
15



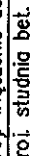
Proj. rura ochronna, RP-28
PVC Ø 250mm, L=4.0m



Proj. rura ochronna, RP-28
PVC Ø 250mm, L=4.0m



Proj. rura ochronna, RP-28
PVC Ø 250mm, L=4.0m



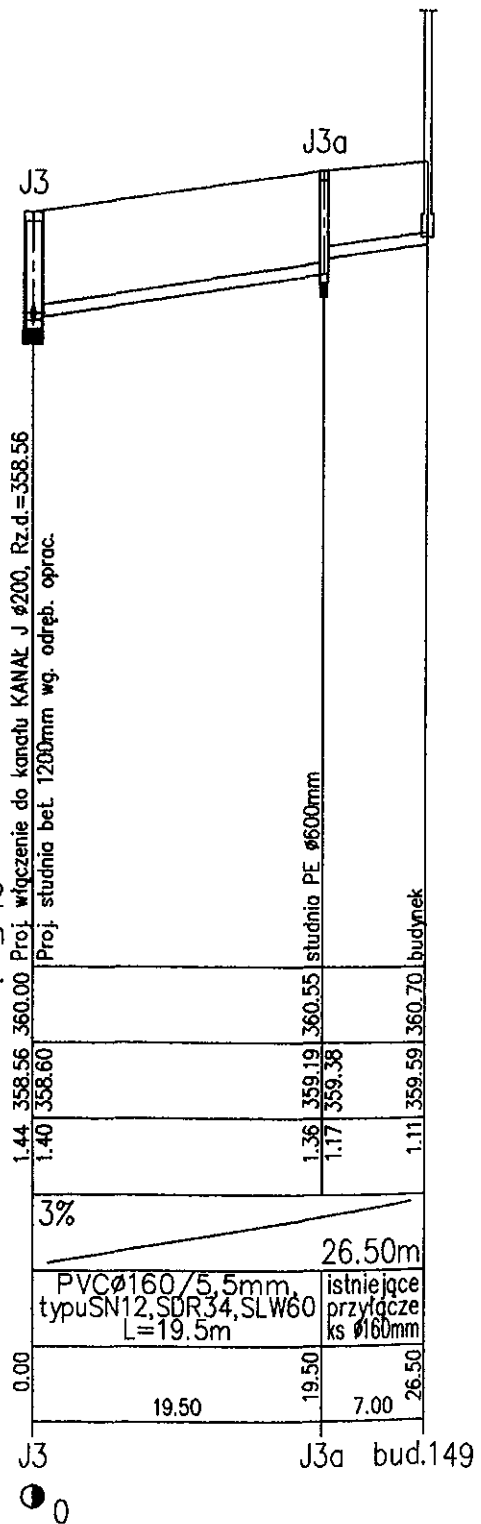
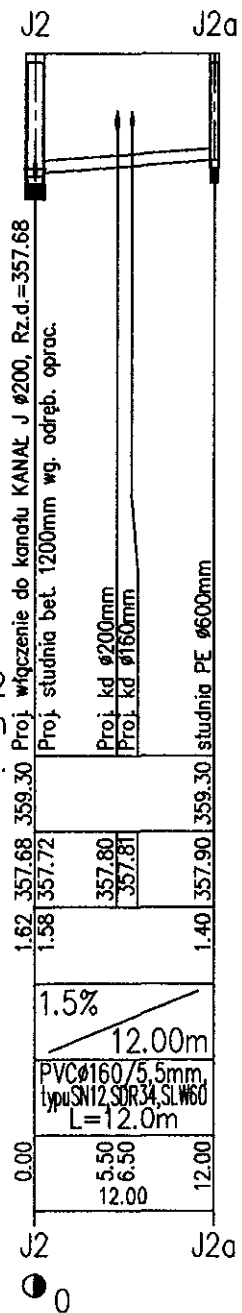
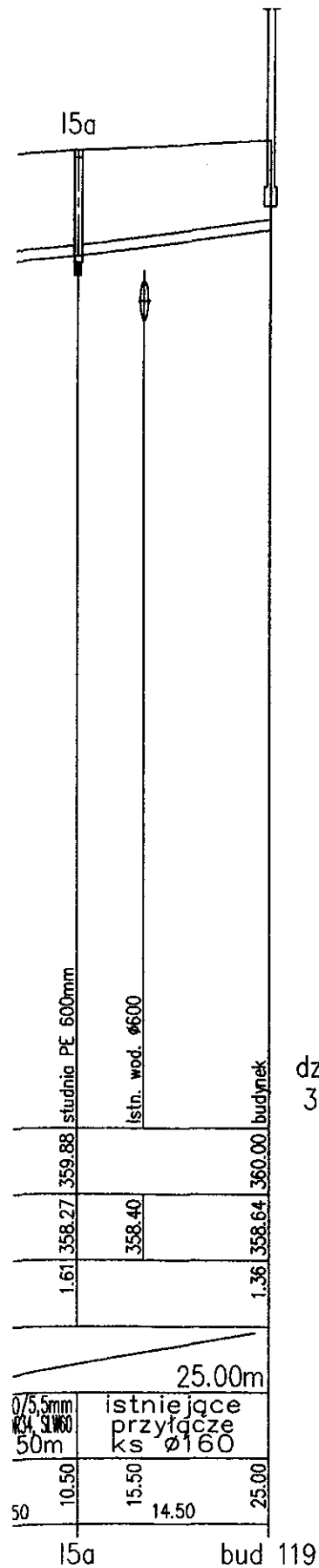
Proj. rura ochronna, RP-28
PVC Ø 250mm, L=4.0m

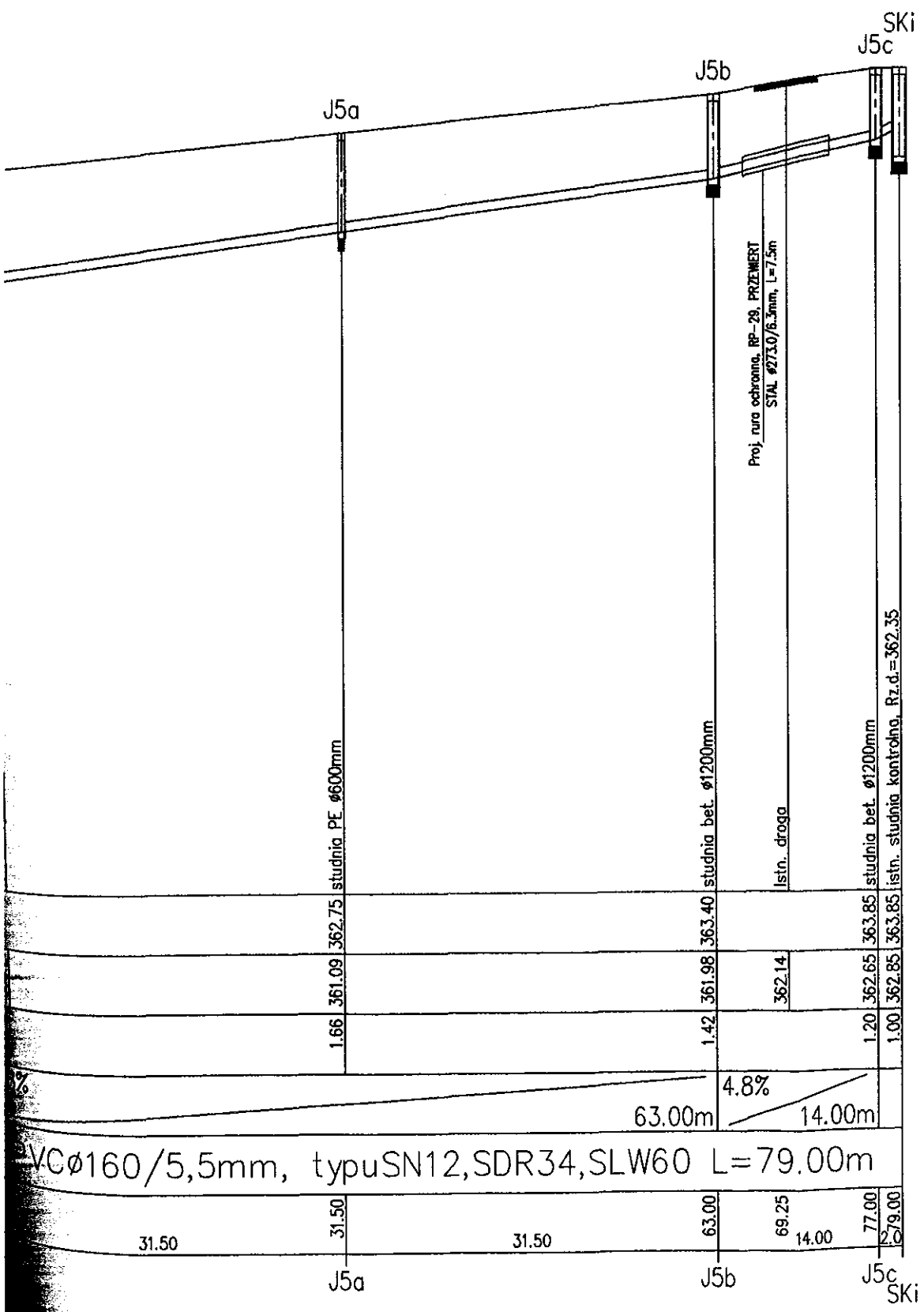


Proj. rura ochronna, RP-28
PVC Ø 250mm, L=4.0m



15





Zakład Projektów	
25-414 Kielce, ul. Warsz.	
OBIEKT:	Przyłącza kan gm. Zagnańsk
Autorzy	Imię i nazwisko
Projektował:	inz. Edward Biały
Opracował:	Jerzy Polit
Opracował:	mgr inż. S. Tomaszewski
Sprawdził:	
NAZWA RYSUNKU: PROFILE PODŁU	

SKi
5c



1.20 362.65 363.85 studnio bet. Ø1200mm
1.00 362.85 363.85 istn. studnia kontrolna, Rz.d.=362.35

10m
1m
77.00
279.00
J5c
SKi

STAROSTWO POWIATOWE
w Kielcach
Al. IX Wieków Kiele 3
25-516 KIELCE

Zakład Projektowo-Usługowy "POL-WOD" Jerzy Polit						
25-414 Kielce, ul. Warszawska 346, Biuro: 25-310 Kielce, ul. Kościuszki 11/p. 219						
OBIEKT:	Przyłącza kanalizacji sanitarnej w msc. Kajetanów Dolny, gm. Zagnańsk					
Autorzy	Imię i nazwisko	Nr upr.	Podpis	Data	STADIUM:	SKALA 1:100 1:500
Projektował:	inz. Edward Biały	234/KL/74	<i>[Signature]</i>	03.2008 r.	Projekt Bud. - Wyk.	
Opracował:	Jerzy Polit		<i>[Signature]</i>	03.2008 r.	BRANZA:	NR RYS. 2.5
Opracował:	mgr inż. S. Tomaszewski		<i>[Signature]</i>	03.2008 r.	Sanitarna	
Sprawdził:						
NAZWA RYSUNKU: PROFILE PODŁUŻNE - PRZYŁĄCZA DO KANAŁU "I", "J"						