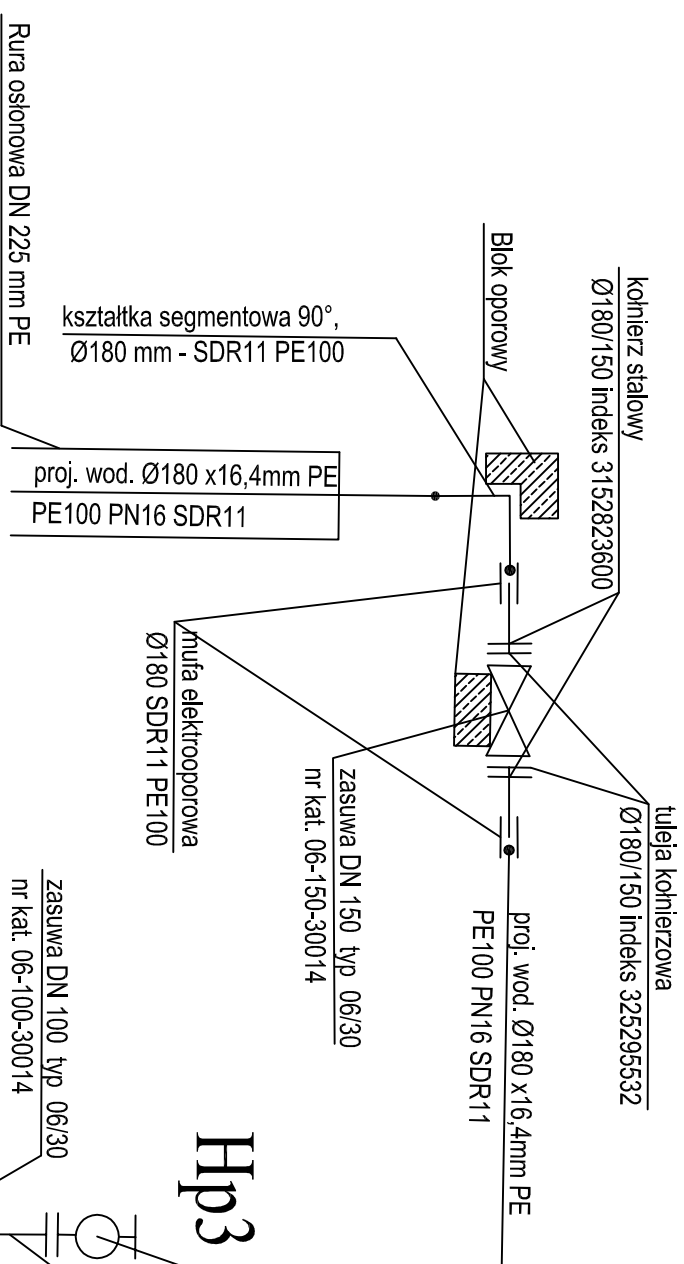


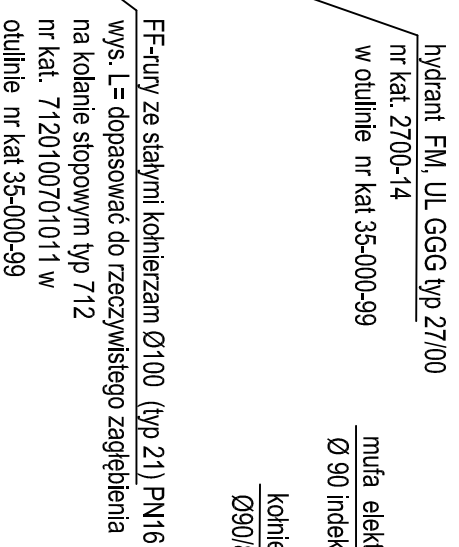
SCHEMATY PUNKTÓW WĘZŁOWYCH

ZL1Ø150

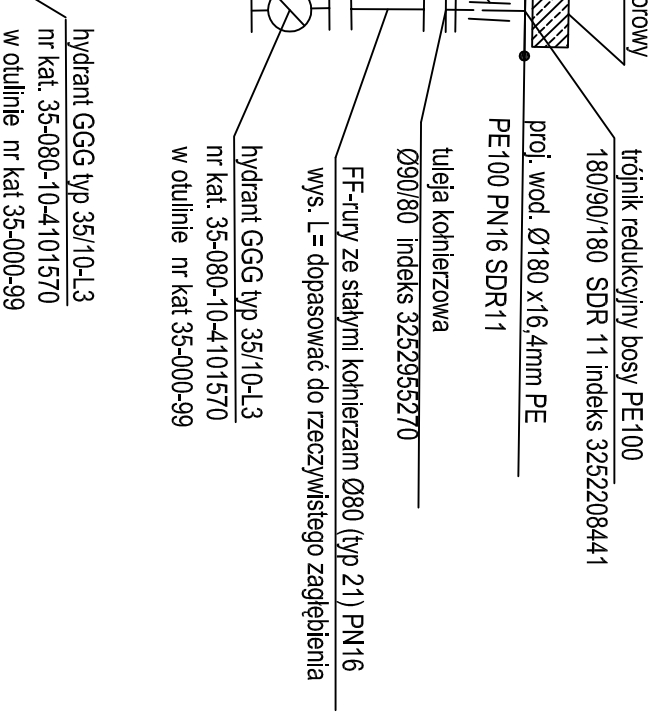
Hp1, Hp2, Hp5, Hp6,



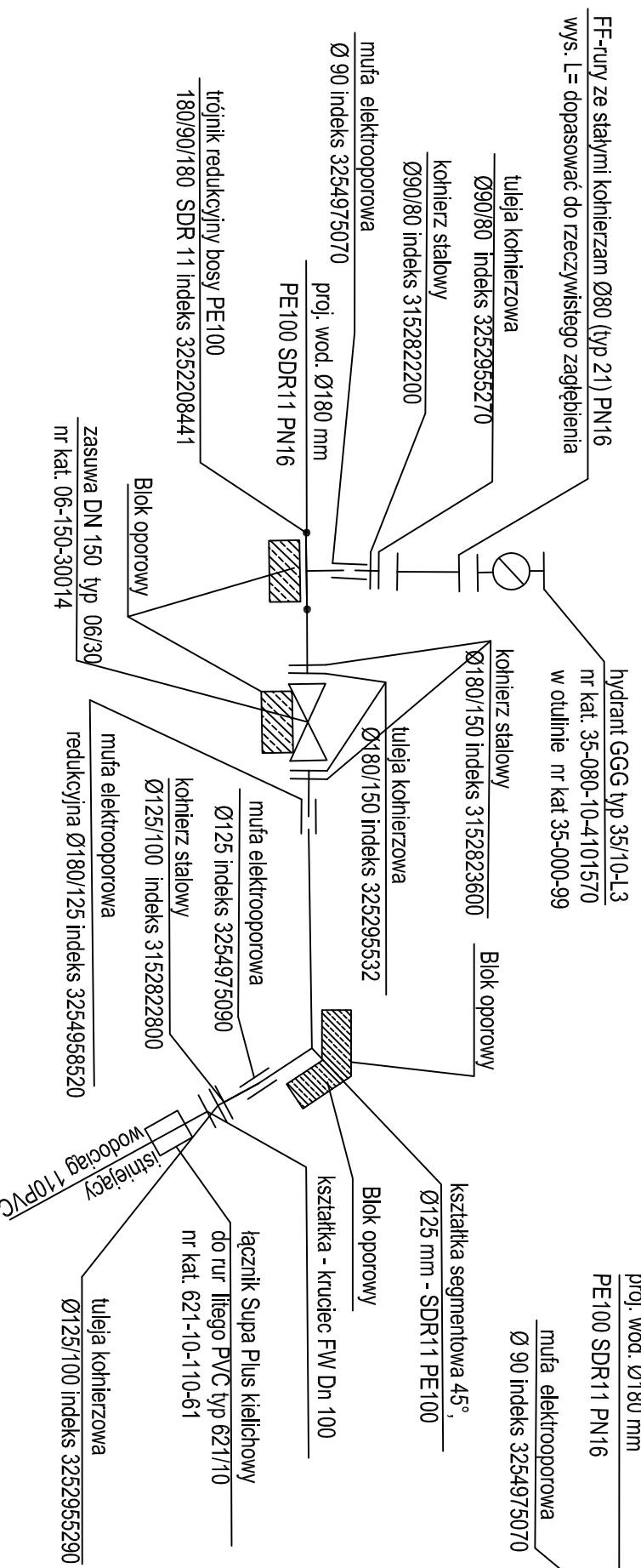
Hp3



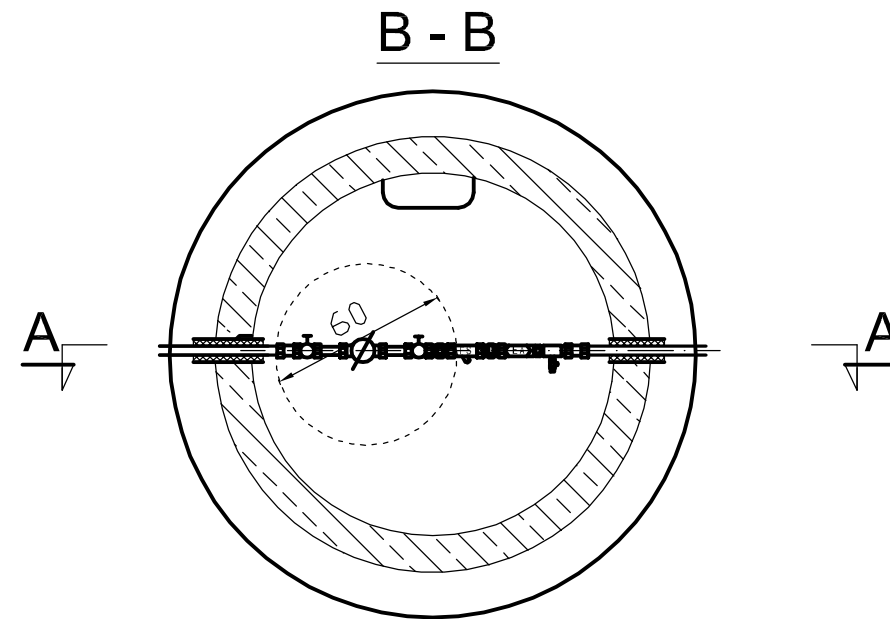
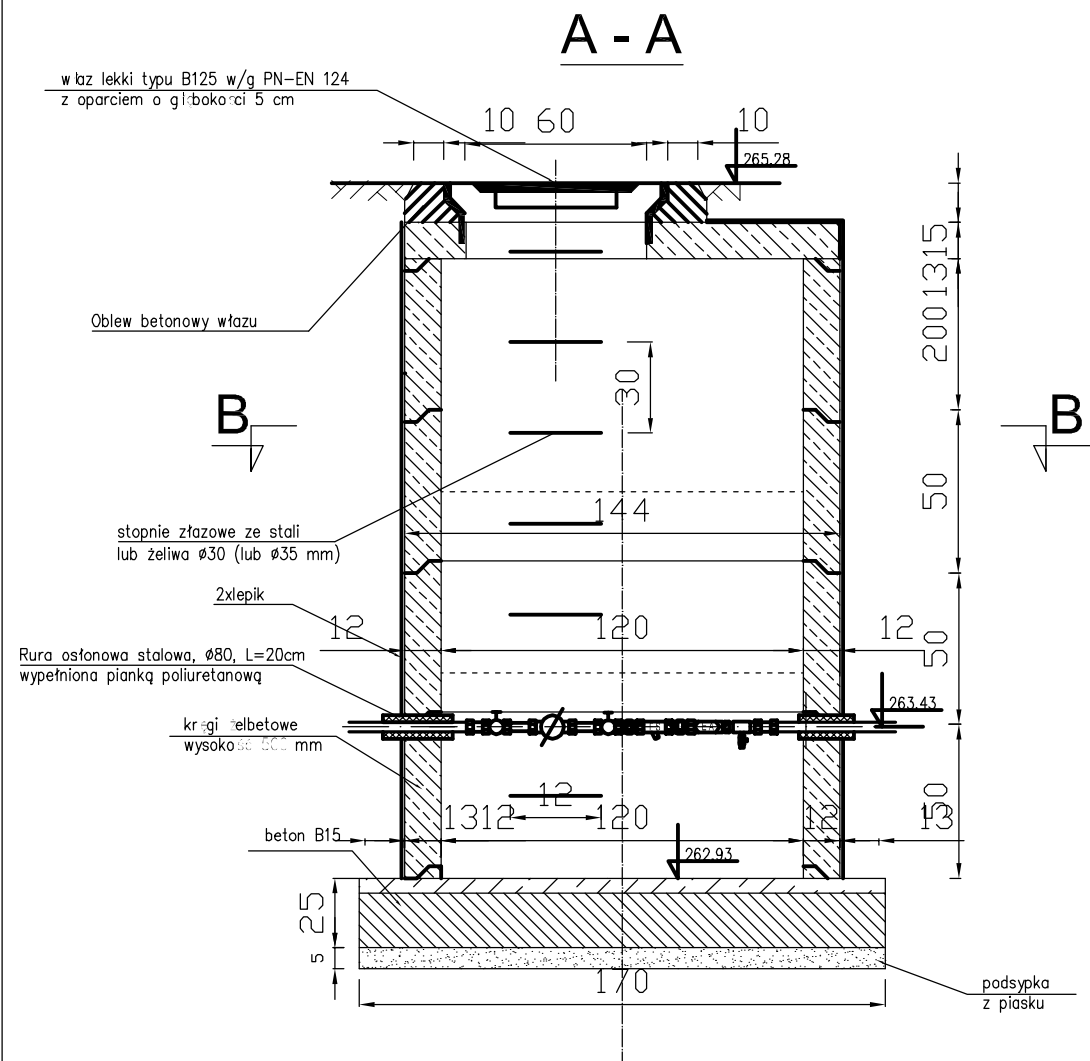
Hp4



WWPK - Hp7,

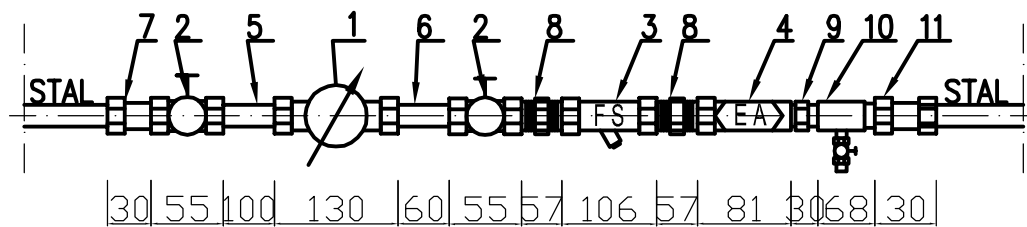


FIRMA PRODUKCYJNO-HANDLOWO-USŁUGOWA			
"E K O - D O M" SPÓŁKA Z O.O.			
MÓJCZA, UL. CHABROWA 114, 25-224 KIELCE			
Investor	GMINA ZAGNAŃSK		
Temat <small>(Rodzaj opracowania)</small>	PROJEKTOWANY WODOCIĄG MSC. KAJETANÓW SCHEMATY PUNKTÓW WĘZŁOWYCH		
Projekował	Inż. i m. inż. Paweł Wojciechowski	Upewnienia	Podpis
Sprawdził	mgr inż. Zbigniew Wojciechowski	133/2002	
Opracowała	mgr inż. Nina Nowińska		Rys. 4



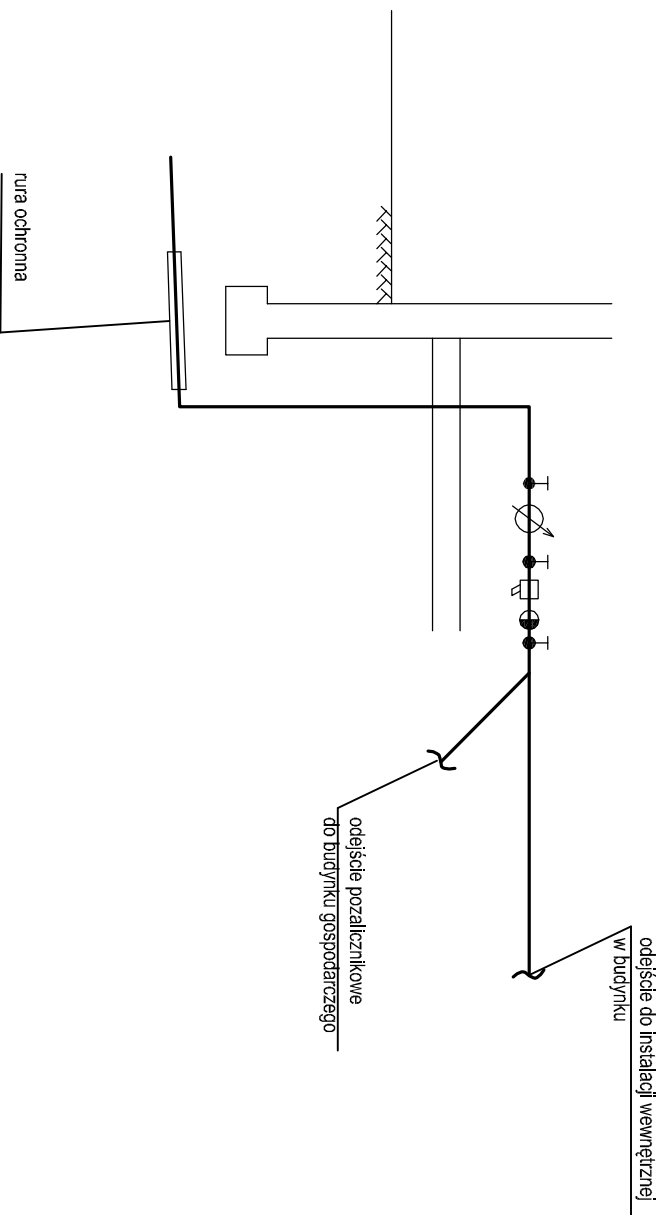
Oznaczenia:

1. Wodomierz JS 2,5 DN 20 – szt. 1
2. Zawór odcinający grzybkowy DN 20 – szt. 2
3. Filtr siatkowy z osadnikiem $\frac{3}{4}$ " – szt.1
4. Zawór antyskażeniowy EA 251 $\frac{3}{4}$ " – szt. 1
5. Łącznik gwintowany $\frac{3}{4}$ " L=100 mm – szt. 1
6. Łącznik gwintowany $\frac{3}{4}$ " L=60 mm – szt. 1
7. Złączka nakrętno – wkrętna zwężkowa $\frac{5}{4}$ " / $\frac{3}{4}$ " – szt. 1
8. Złączka wkrętna równoprzelotowa $\frac{3}{4}$ " – szt.2
9. Złączka nakrętno –wkrętna $\varnothing 20$ – szt.1
10. Zawór ze złączką do węża DN 20 – szt. 1
11. Złączka nakrętna zwężkowa $\frac{5}{4}$ " / $\frac{3}{4}$ " – szt. 1



FIRMA PRODUKCYJNO-HANDLOWO-USŁUGOWA "E K O - D O M" SPÓŁKA Z O.O. MÓJCZA, UL. CHABROWA 114, 25-224 KIELCE				
Investor	GMINA ZAGNAŃSK			
Temat (Rodzaj opracowania)	PROJEKTOWANE PRZYŁĄCZA WOD. MSC. KAJETANÓW SCHEMAT STUDNI WODOMIERZOWEJ			
Projektował Opracowała	Imię i nazwisko	Podpis	Uprawnienia	Skala
	mgr inż. Zbigniew Wojciechowski mgr inż. Paweł Wojciechowski		133/2002 57/2002	- Rys.

SCHEMAT WŁĄCZEŃ POZALICZNIKOWYCH BUDYNKÓW NR 44, 26, 23,

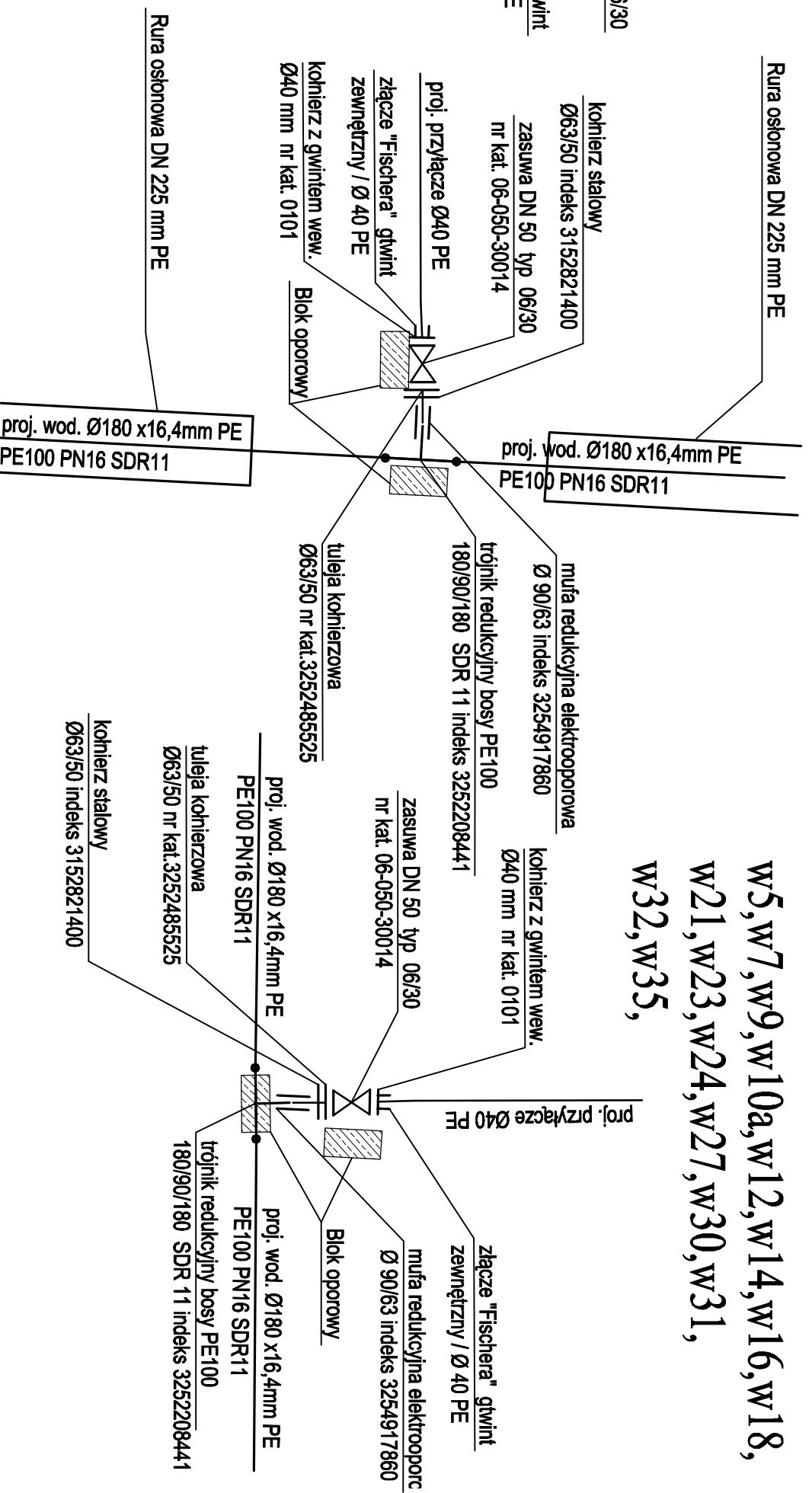
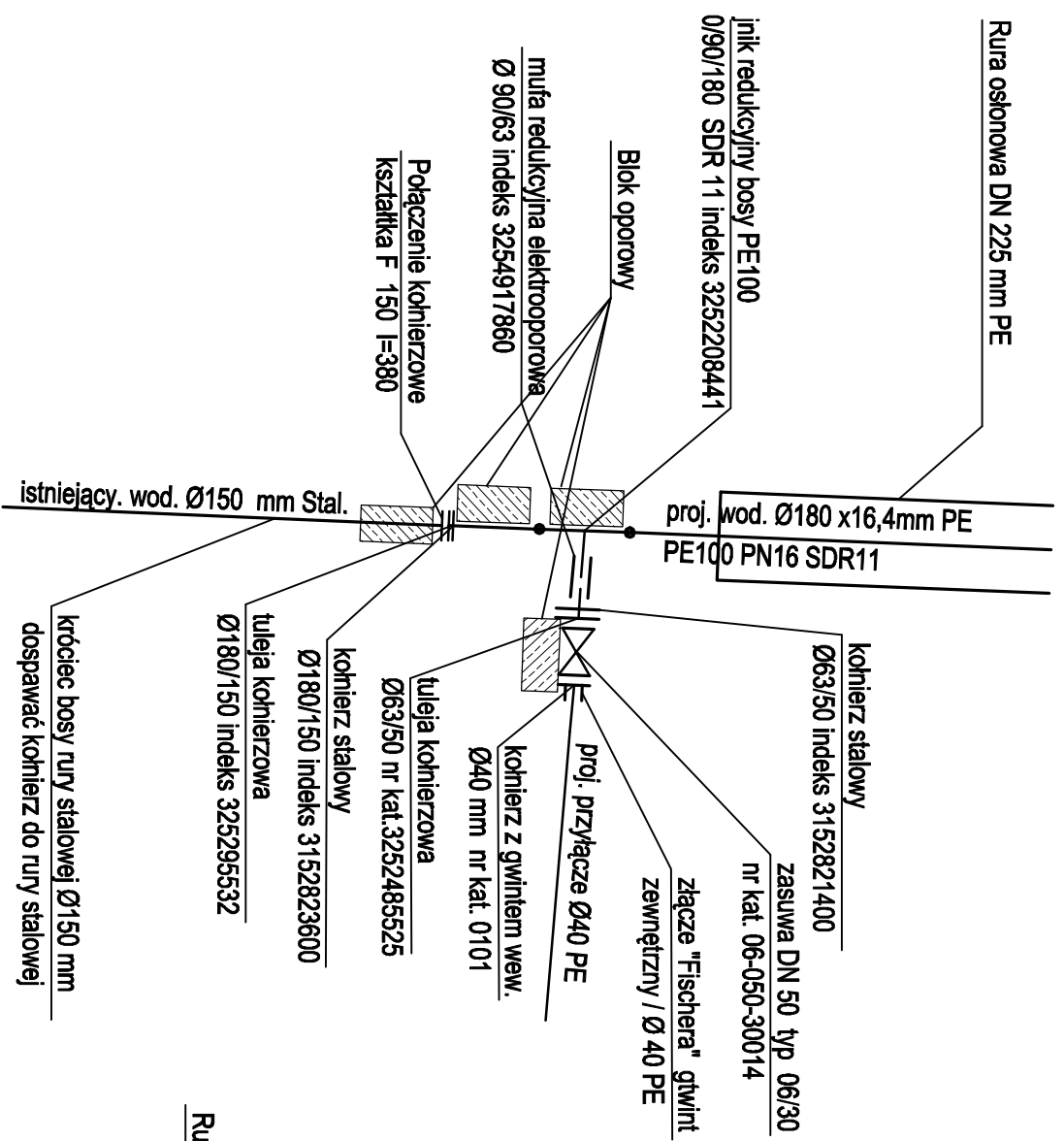


FIRMA PRODUKCYJNO-HANDLOWO-USŁUGOWA "E K O - D O M" SPÓŁKA Z O.O. MÓJCZA, UL. CHABROWA 114, 25-224 KIELCE			
Inwestor	GMINA ZAGNAŃSK		
Temat <small>(Rodzaj opracowania)</small>	PROJEKTOWANE PRZYŁĄCZA WOD. MSC. KAJETANÓW SCHEMAT WŁĄCZENIA POZALICZNIKOWEGO		
Projektował	<small>Imię i nazwisko</small>	<small>Podpis</small>	<small>Uprawnomia</small>
Opracowała	mgr inż. Zbigniew Wojciechowski mgr inż. Paweł Wojciechowski		133/2002 57/2002
			<small>Skala</small> -
			Rys.

Węzeł WWP-w1

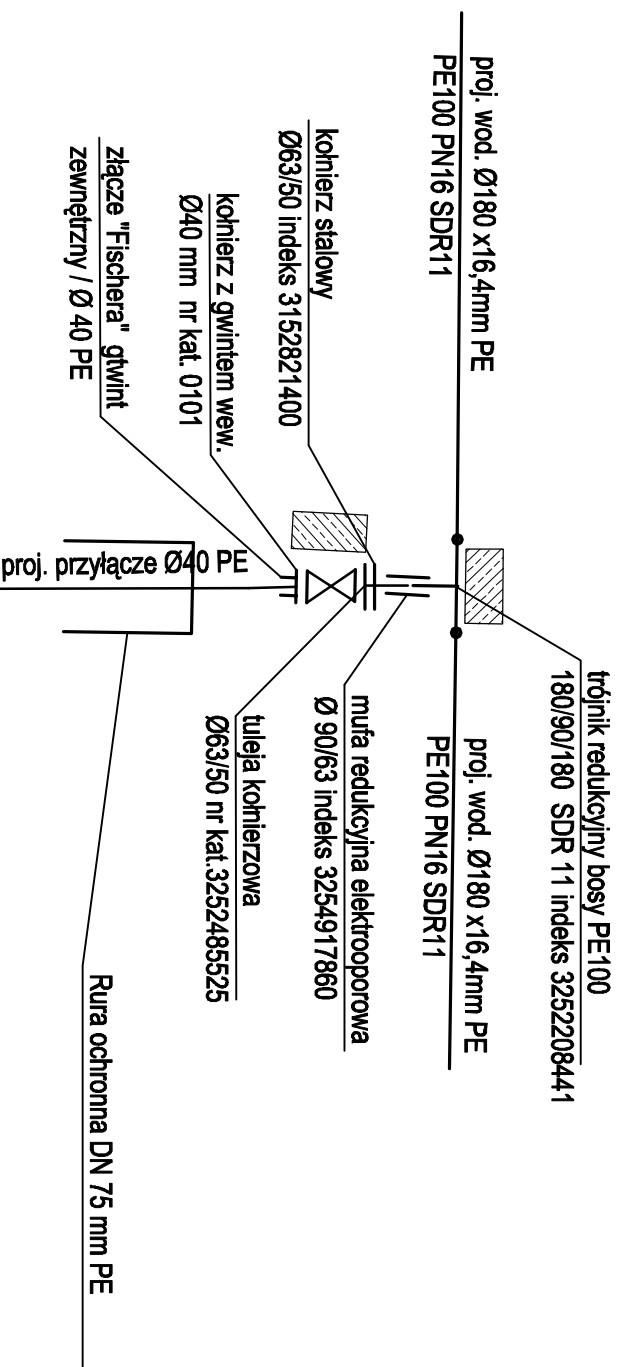
SCHEMATY PUNKTÓW WĘZŁOWYCH

W2

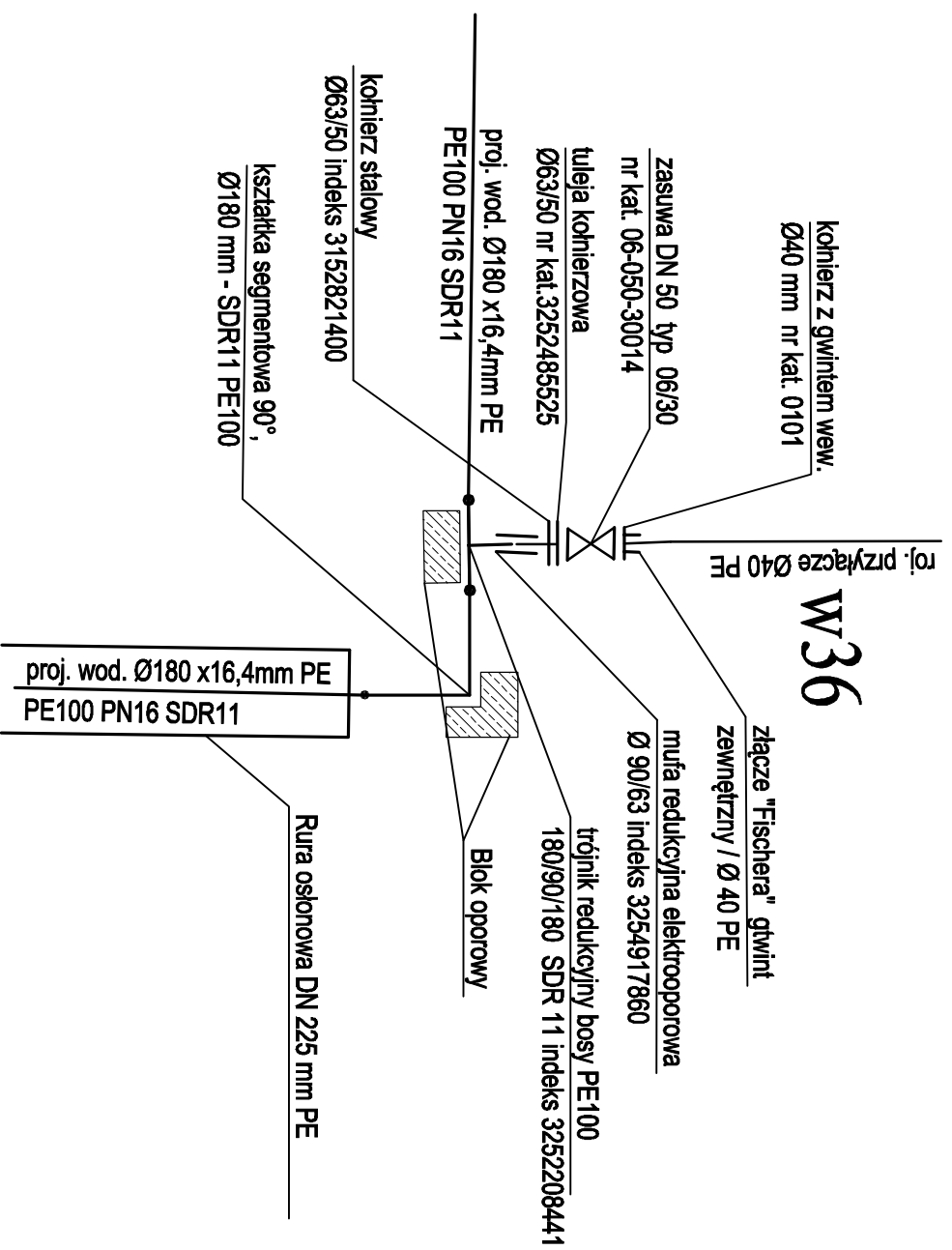


W5, W7, W9, W10a, W12, W14, W16, W18,
W21, W23, W24, W27, W30, W31,
W32, W35,

W4, W6, W8, W10, W11, W13, W15, W17, W19, W20, W22, W25, W25a, W26, W28, W29, W33, W34,

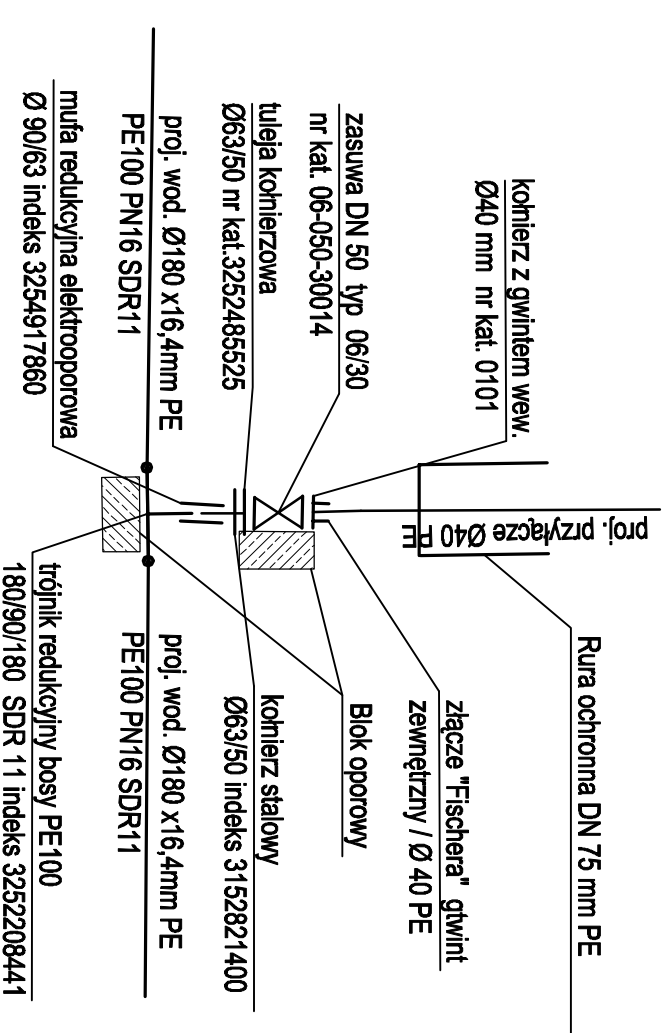


FIRMA PRODUKCYJNO-HANDLOWO-USŁUGOWA "E K O - D O M" SPÓŁKA Z O.O. MÓJCZA, UL. CHABROWA 114, 25-224 KIELCE				
Investor	GMINA ZAGNAŃSK			
Temat <small>(Rodzaj opracowania)</small>	PROJEKTOWANY WODOCIĄG MSC. KAJETANÓW SCHEMATY PUNKTÓW WĘZŁOWYCH			
Projektował	Imię i nazwisko	Uprawnienia	Podpis	Skala
Sprawdził	mgr inż. Paweł Wojciechowski	57/2002		-
Opracowała	mgr inż. Zbigniew Wojciechowski	133/2002		Rys. 3
	mgr inż. Nina Nowińska			



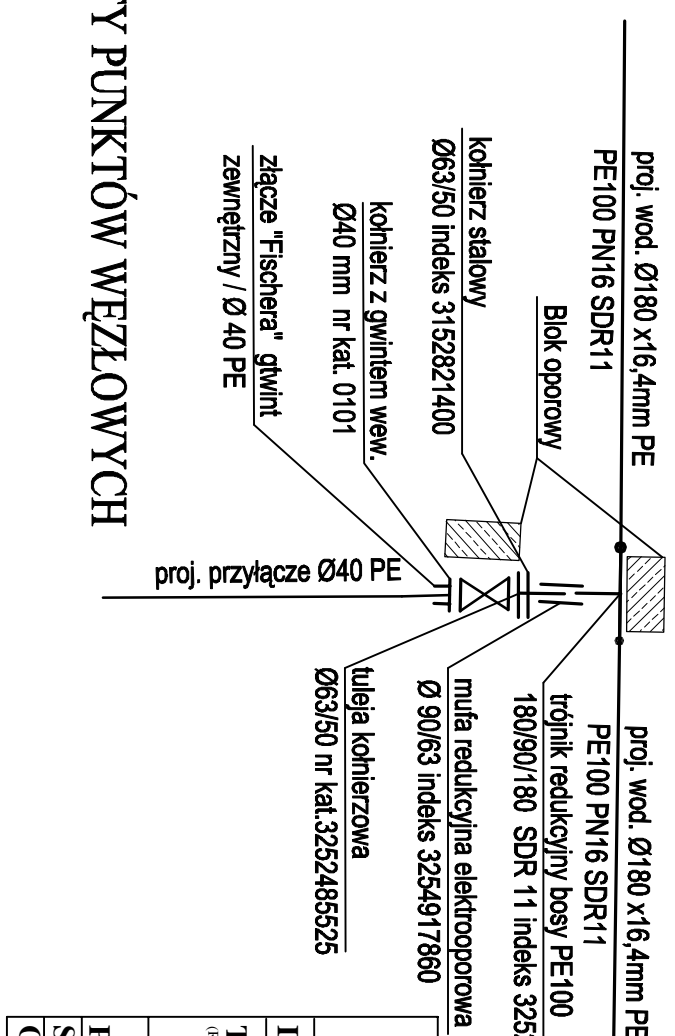
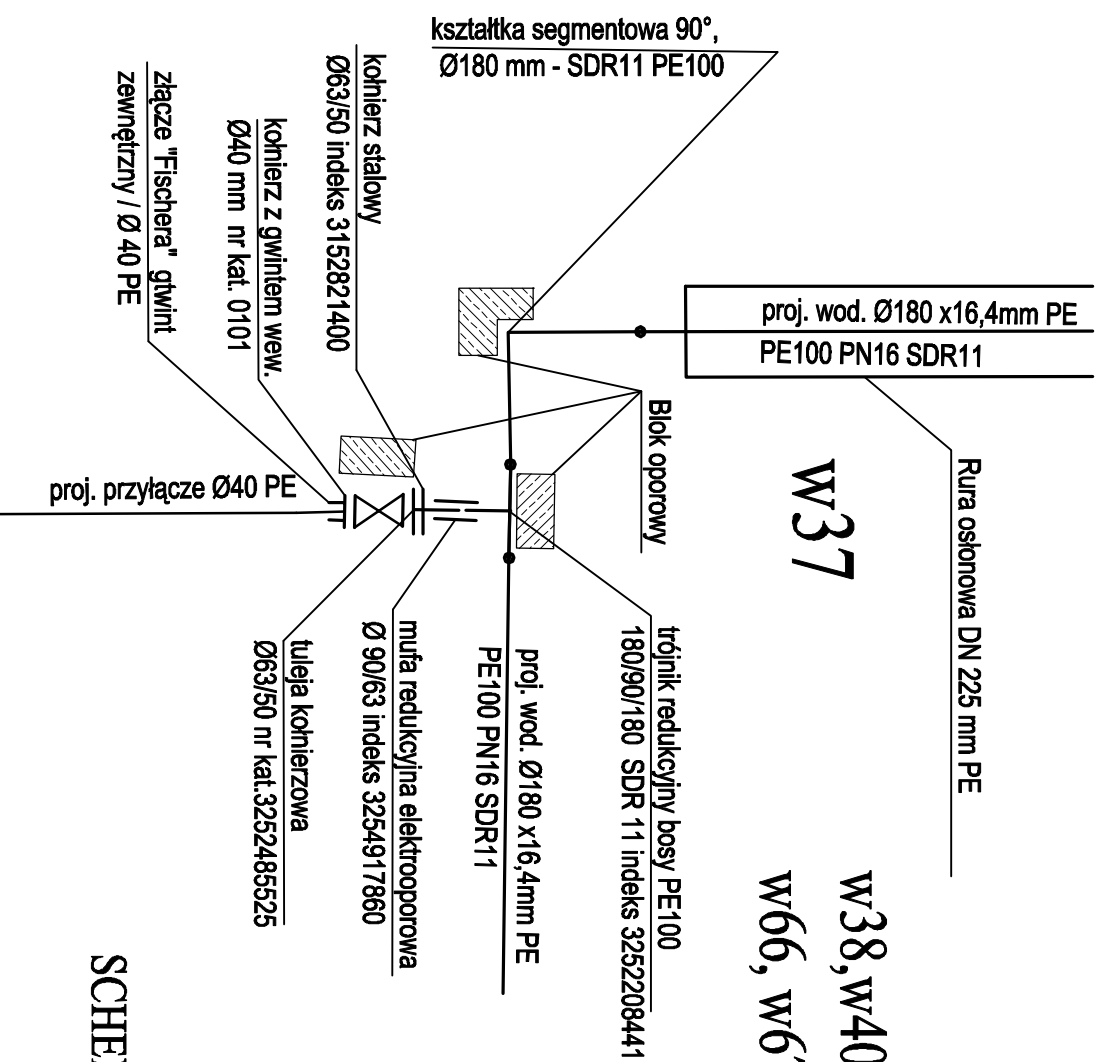
W36

W41, W42, W44,
W46, W48, W49, W51, W53, W54a,
W56, W 57, W61, W63, W65,
W68, W71, W73, W77, W78,
W81, W83, W84, W87, W88, W91



W37

W38, W40, W43, W45, W47, W50, W52, W54, W55, W58, W60, W62,
W66, W67, W70, W72, W74, W75, W76, W79, W80, W82, W85, W86, W89, W90, W92



SCHEMATY PUNKTÓW WĘZŁOWYCH

FIRMA PRODUKCYJNO-HANDLOWO-USŁUGOWA				
"E K O - D O M" SPÓŁKA Z O.O.				
MÓJCZA, UL. CHABROWA 114, 25-224 KIELCE				
Investor	GMINA ZAGNAŃSK			
Temat <small>(Rodzaj opracowania)</small>	PROJEKTOWANY WODOCIĄG MSC. KAJETANÓW SCHEMATY PUNKTÓW WĘZŁOWYCH			
Projektował	Imię i nazwisko mgr inż. Paweł Wojciechowski	Upewnienia 57/2002	Podpis	Skala -
Sprawdził	mgr inż. Zbigniew Wojciechowski	133/2002		
Opracowała	mgr inż. Nina Nowińska			Rys. 4