

**MIEJSCOWY PLAN
ZAGOSPODAROWANIA
PRZESTRZENNEGO
SOŁECTWA GRUSZKA
NA TERENIE GMINY
ZAGNAŃSK – SKALA 1: 2000**

PRZEZNACZENIE I ZASADY ZAGOSPODAROWANIA TERENU

ODZNACZENIA:

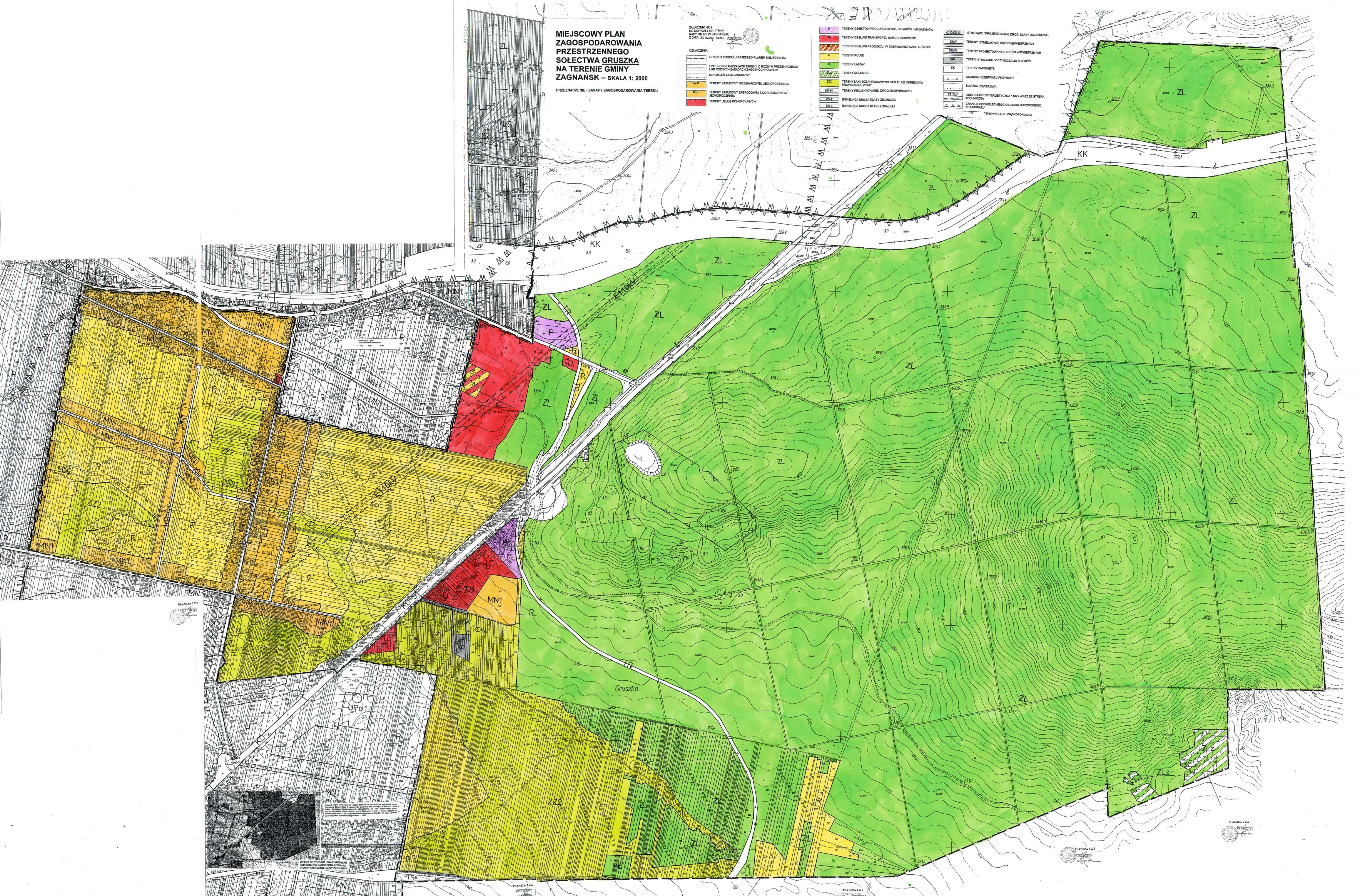
- GRANICA OBSZARU OBJĘTEGO PLANEM MIEJSCOWYM
- LINE BUDOWANISZCZAJĄCE TERENY O RÓŻNYM PRZEZNACZENIU LUB RÓŻNYCH ZAKRESACH ZAGOSPODAROWANIA
- MINIMALNE LINIE ZABUDOWY
- MN1 TERENY ZABUDOWY MIESZKANOWEJ JEDNORODZINNEJ
- MN2 TERENY ZABUDOWY ZAGRODOWEJ I DOPUSZCZENIEM JEDNORODZINNEJ
- U TERENY UŁBIS KOMERCYJNYCH

**ZAKŁADNIK NR 1
KODY TERENY W ZAGOSPODAROWANIU
Z DNIA 25.04.2014r. ZESTAWIENIE**

- P TERENY OBJĘTYCH PRODUKCYJNYCH, SKŁADÓW I MAGAZYNÓW
- TS TERENY OBLUGI TRANSPORTU SAMOCHODOWEGO
- PP TERENY PRODUKCJI W GOSPODARSTWACH LEŚNYCH
- R TERENY ROLNE
- ZL TERENY LASÓW
- ZZ2 TERENY DOLEBIEN
- ZZ1 TERENY ŁĄK I OLIW RZECZYNYCH STALE LUB OKRESOWO PRONASZĄCE WIEDZ
- KD-S1 TERENY PROJEKTOWANEJ DROGI EKSPRESOWEJ
- KD-S2 TERENY PROJEKTOWANEJ DROGI KLASY ZBIORCZEJ
- KD-S3 TERENY PROJEKTOWANEJ DROGI KLASY LOKALNEJ

ODZNACZENIA

- KD-S1, KD-S2, KD-S3 BITUMIENICE / PROJEKTOWANE DROGI KLASY DOJAZDOWEJ
- KD-S1, KD-S2, KD-S3 TERENY BITUMIENICZNYCH DROG WEWNĘTRZNYCH
- KD-S1, KD-S2, KD-S3 TERENY PROJEKTOWANYCH DROG WEWNĘTRZNYCH
- KD-S1, KD-S2, KD-S3 TERENY ISTNIEJĄCYCH ODCIEŻALNI ŚCIEKÓW
- KK TERENY ZAMKNIĘTE
- GRANICA REZERWATU PRZYRODY
- ŚCIEŻKA ROWEROWA
- LINIA ELEKTROENERGETYCZNA 110kV WRAZ ZE STREFĄ TECHNICZNĄ
- GRANICA PODLEKOWEGO OBSZARU CHRONIONEGO WIAZOSIŁKI
- TERENY KOLEJKI WĄSKOTOROWEJ



PLANZA 124

PRZEZNACZENIE I ZASADY ZAGOSPODAROWANIA TERENU

PLANZA 124

PLANZA 124

PLANZA 126

PLANZA 125