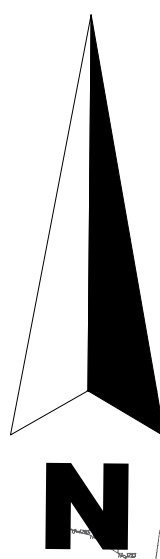


MIEJSCOWY PLAN ZAGOSPODAROWANIA PRZESTRZENNEGO SOŁECTWA GRUSZKA NA TERENIE GMINY ZAGNAŃSK

PRZEZNACZENIE I ZASADY ZAGOSPODAROWANIA TERENU

ZALĄCZNIK NR 1
DO UCHWAŁY NR 118/VIII/2019
RADY GMINY ZAGNAŃSK
Z DNIA 29 LISTOPADA 2019 R.



OZNACZENIA:

OZNACZENIA BĘDĄCE OBOWIAZUJĄCYMI USTALENIAMI PLANU

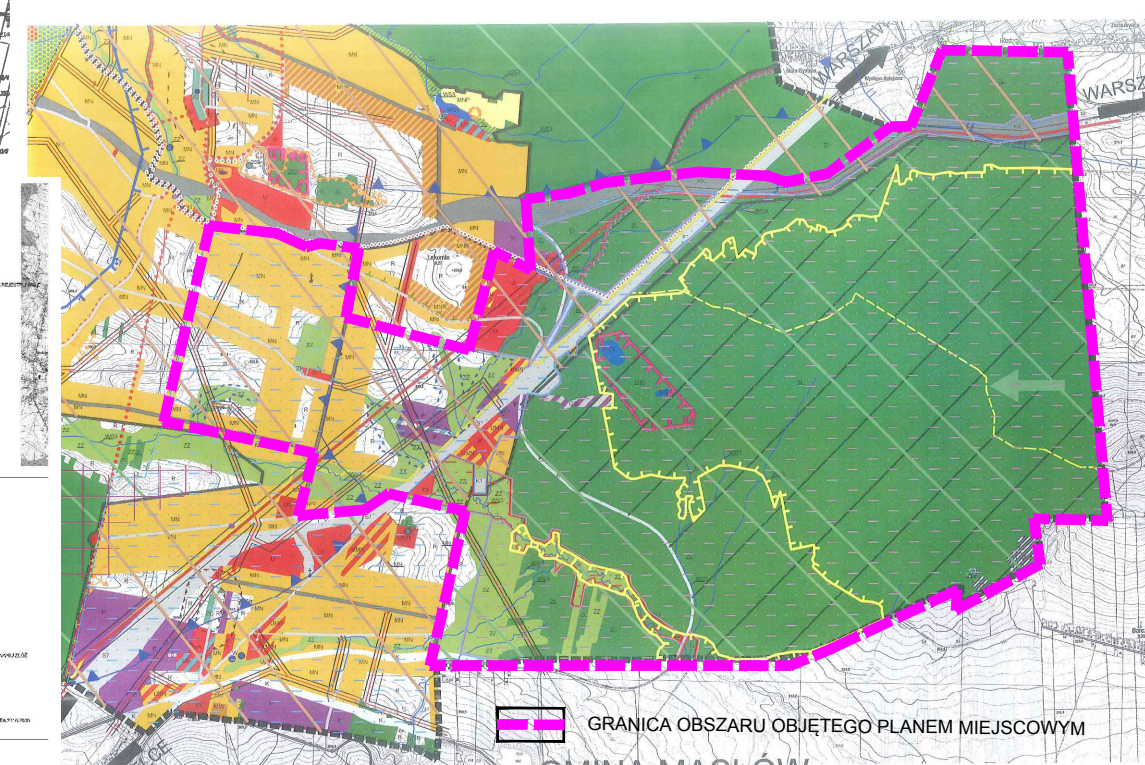
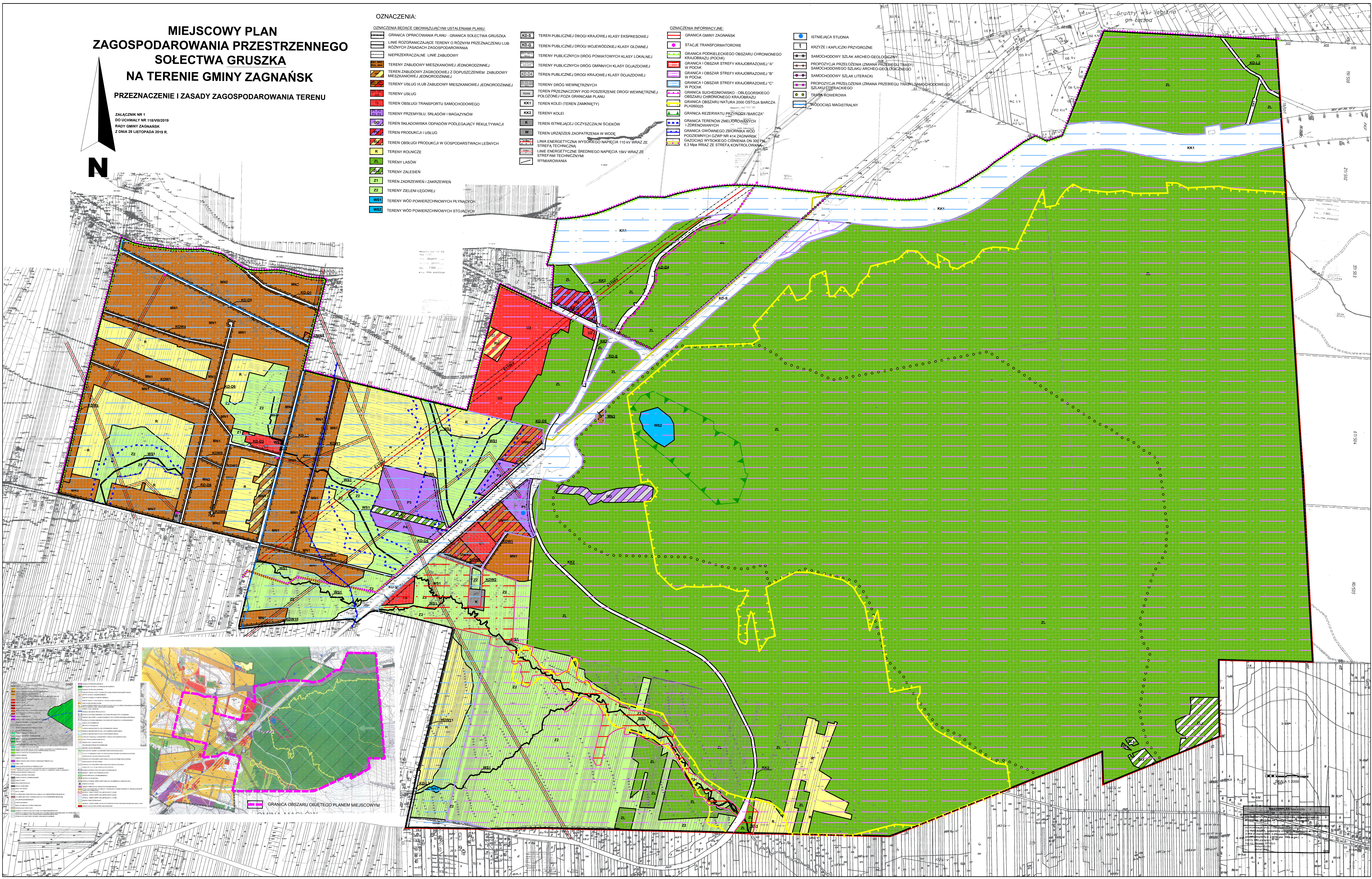
- GRANICA OGRANICZAJĄCA PLANU - GRANICA SOŁECTWA GRUSZKA
- LINIE ROZGRANICZAJĄCE TERENY O RÓŻNYM PRZEZNACZENIU LUB RÓŻNYCH ZASADACH ZAGOSPODAROWANIA
- NIEPRZEKRACZALNE LINIE ZABUDOWY
- TERENY ZABUDOWY MIESZKANIOWEJ JEDNORODZINNEJ
- TERENY ZABUDOWY ZAGRODOWEJ Z DOPUSZCZENIEM ZABUDOWY MIESZKANIOWEJ JEDNORODZINNEJ
- TERENY USŁUG I LUB ZABUDOWY MIESZKANIOWEJ JEDNORODZINNEJ
- TERENY USŁUG
- TERENY OBSŁUGI TRANSPORTU SAMOCHODOWEGO
- TERENY PRZEMYSŁU, SKŁADÓW I MAGAZYNÓW
- TERENY PRZEZNACZONE POD POSZERZENIE DROGI WEWNĘTRZNEJ POŁOŻONEJ POZA GRANICAMI PLANU
- TERENY PRODUKCJI I USŁUG
- TERENY OBSŁUGI PRODUKCJI W GOSPODARSTWACH LEŚNYCH
- TERENY ROLNICZE
- TERENY LASÓW
- TERENY ZALESIEN
- Z1 TEREN ZADRZEWIEN I ZAKRZEWIEN
- Z2 TERENY ZIELENI LĘGOWEJ
- WŚ1 TERENY WÓD POWIERZCHNIOWYCH PŁYNĄCYCH
- WŚ2 TERENY WÓD POWIERZCHNIOWYCH STOJĄCYCH

- TEREN PUBLICZNEJ DROGI KRAJOWEJ KLASY EKSPRESOWEJ
- TEREN PUBLICZNEJ DROGI WJEWODZKIEJ KLASY GŁÓWNEJ
- TERENY PUBLICZNYCH DRÓG POWATOWYCH KLASY LOKALNEJ
- TERENY PUBLICZNYCH DRÓG GMINNYCH KLASY DOJAZDOWEJ
- TERENY DRÓG WEWNĘTRZNYCH
- TERENY PRZEZNACZONE POD POSZERZENIE DROGI WEWNĘTRZNEJ POŁOŻONEJ POZA GRANICAMI PLANU
- TERENY KOLEI (TERENY ZAMKNIĘTY)
- TERENY KOLEI
- TERENY ISTNIEJĄCEJ OCZYSZCZALNI ŚCIEKÓW
- TEREN URZĄDZEN ZAOPATRZENIA W WODĘ
- LINIA ENERGETYCZNA WYSOKIEGO NAPIĘCIA 110 kV WRAZ ZE STREFĄ TECHNICZNĄ
- LINIE ENERGETYCZNE ŚREDNIEGO NAPIĘCIA 15kV WRAZ ZE STREFAMI TECHNICZNYMI WYMAROWANA

OZNACZENIA INFORMACYJNE

- GRANICA GMINY ZAGNAŃSK
- STACJE TRANSFORMATOROWE
- GRANICA PODKIELECKIEGO OBSZARU CHRONIONEGO KRAJOBRAZU (POCKI)
- GRANICA I OBSZAR STREFY KRAJOBRAZOWEJ "A" W POCKI
- GRANICA I OBSZAR STREFY KRAJOBRAZOWEJ "B" W POCKI
- GRANICA I OBSZAR STREFY KRAJOBRAZOWEJ "C" W POCKI
- GRANICA SUCHENIOWSKO - OBLEGORSKIEGO OBSZARU CHRONIONEGO KRAJOBRAZU
- GRANICA OBSZARU NATURA 2000 OSTOJA BARCZA PLH20025
- GRANICA REZERWATU PRZYRODY "BARCZA"
- GRANICA TERENÓW ZMIĘDZOPOLNYCH I ZDRĘKOWANYCH
- GRANICA GWÓWNEGO ZBIORNIKA WÓD PODZIEMNYCH CZWP NR 4-4 ZAGNAŃSK
- GAZOCINA WYSOKIEGO CIŚNIENIA DN 300 P 6,3 MPa WRAZ ZE STREFĄ KONTROLOWANĄ

- ISTNIEJĄCA STUJONIA
- KRZYŻE I KAPLICKI PRZYRODNE
- SAMOCHODOWY SZLAK ARCHEO-GEOLÓGICZNY
- PROPOZYCJA PRZEŁOŻENIA (ZMIANA PRZEBIEGU TRASY) SAMOCHODOWEGO SZLAKU ARCHEO-GEOLÓGICZNEGO
- SAMOCHODOWY SZLAK LITERACKI
- PROPOZYCJA PRZEŁOŻENIA (ZMIANA PRZEBIEGU TRASY) SAMOCHODOWEGO SZLAKU LITERACKIEGO
- TRASA ROWEROWA
- WODOCIĄG MAGISTRALNY



WYKONANIE

PROJEKTANT

OPIS

SKALA 1:2000

DATA

WYKONANIE

PROJEKTANT

OPIS

SKALA 1:2000

DATA