

Zał. NR.3

## OBLICZENIA TECHNICZNE

w zakresie zwiększenia mocy elektrycznej po zasileniu pomp ciepła

1. Szkoła Podstawowa w Kajetanowie
2. Zespół Szkoły Podstawowej i Gimnazjum nr 2 w Zaganańsku
3. Przedszkole przy Szkole nr 2 w Zaganańsku
4. Hala Sportowa w Zaganańsku

### Opracował:

Jarosław Fajfar

upr. do proj. kier. biuro projektów  
w spec. sieci inżyn. architekt. elek.  
upr. KL 189/50/715/01/633/11

## **2. SZKOŁA PODSTAWOWA NR 2 W ZAGNAŃSKU**

ISTNIEJĄCA MOC MAKSYMALNA wg. odczytu z licznika

odczyt 1.6.0 Pmax- 31,14kW

Istniejący przydział mocy wg. umowy Pp-40kW zabezpieczenie 3p-C63A

Projektowane dwie pompy ciepła WPF 40 – pobór mocy 2 \* 9,27kW

2 \* Pi-9,27kW= Ps-18,54kW

Całkowite zapotrzebowanie mocy Pmax- 31,14kW + Ps- 18,54kW = Ps-49,68kW

Pp-40,0kW < Ps- 49,68kW

**Wnioski:**

**Odbiorca winien wystąpić do PGE o:**

**wariant 1. Dodatkowy układ pomiarowy i przydział mocy w wysokości 21,0kW w taryfie opłat C12a.**

**wariant 2. Zwiększenie istniejącego przydziału mocy do 50kW w taryfie opłat C21. oraz dostosowanie włz-do zwiększonego obciążenia.**

**Włz – minimum o przekroju Cu10mm<sup>2</sup> lub Al16mm<sup>2</sup>**

## **3. PRZEDSZKOLE PRZY SZKOLE PODSTAWOWEJ NR 2 W ZAGNAŃSKU**

ISTNIEJĄCA MOC MAKSYMALNA wg. odczytu z licznika

odczyt 1.6.0 Pmax- 17,17kW

Istniejący przydział mocy wg. umowy Pp-40kW zabezpieczenie 3p-C63A

Projektowana jedna pompa ciepła WPF 27 – pobór mocy –Pi-6,12kW

Pi-6,12kW= Ps-6,12kW

Całkowite zapotrzebowanie mocy Pmax- 17,14kW + Ps- 6,12kW = Ps-23,26kW

Pp-40,0kW > Ps- 23,26kW

**Wnioski:**

**Istniejący przydział mocy jest wystarczający**

#### **4. HALA SPORTOWA W ZAGNAŃSKU**

Istniejący przydział mocy wg. zabezpieczenia w ZK WTF00 -gg 100A- Pp-55kW  
w tarifie opłat C21 (pomiar półpośredni)

Istniejące maksymalne zapotrzebowanie mocy 53,0kW

Projektowane dwie pompy ciepła WPF 35 – pobór mocy 2 \* 7,96kW

PI-2 \* 7,96kW = Ps-15,92kW

Całkowite zapotrzebowanie mocy Pmax- 53,0kW + Ps- 15,92kW = Ps-68,92kW

Pp-55,00kW < Ps- 68,92kW

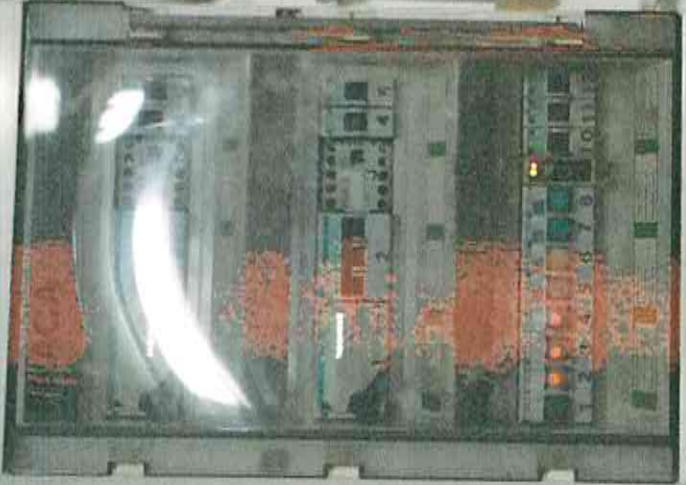
#### **Wnioski:**

**Odbiorca winien wystąpić do PGE z wnioskiem o zwiększenie przydziału mocy do Pp-70,0kW tarifa opłat C21**

**oraz dostosowanie włz-do zwiększonego obciążenia.**

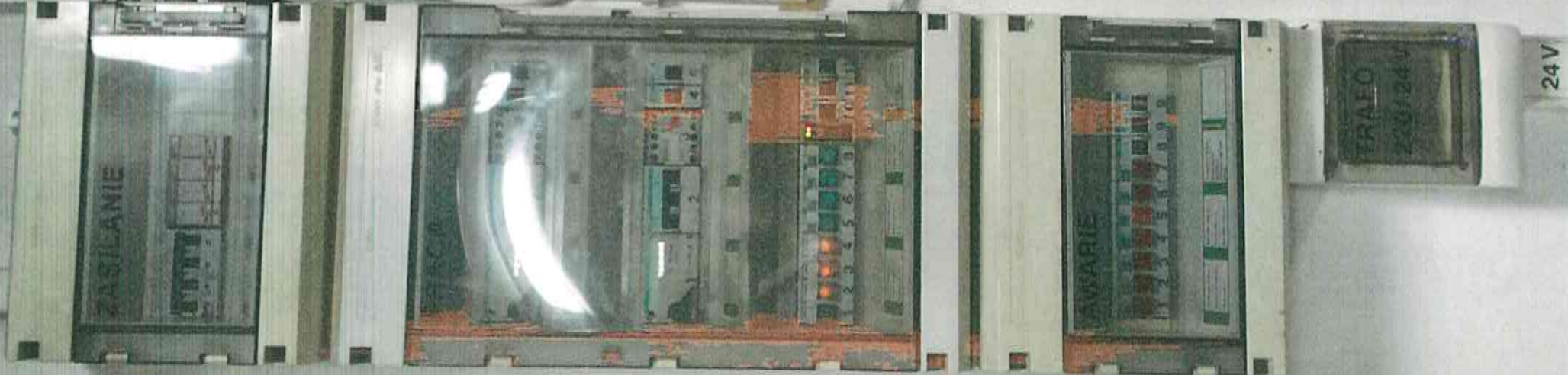
**Włz – minimum o przekroju Cu25mm<sup>2</sup> lub Al35mm<sup>2</sup>**

**INSTRU**  
DŁA PALACZA KOT

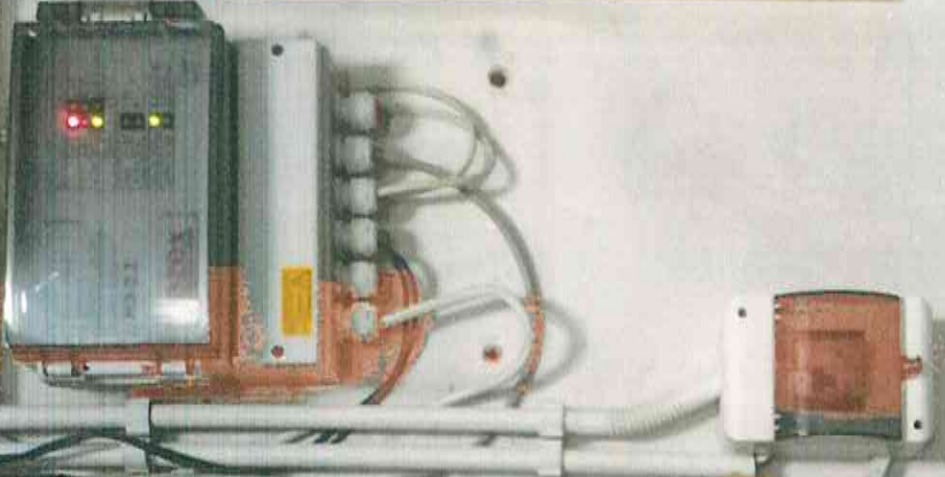


24 V





**INSTRUKCJA**  
DLA PALACZA YTO



TRAFO  
220/24V

24 V