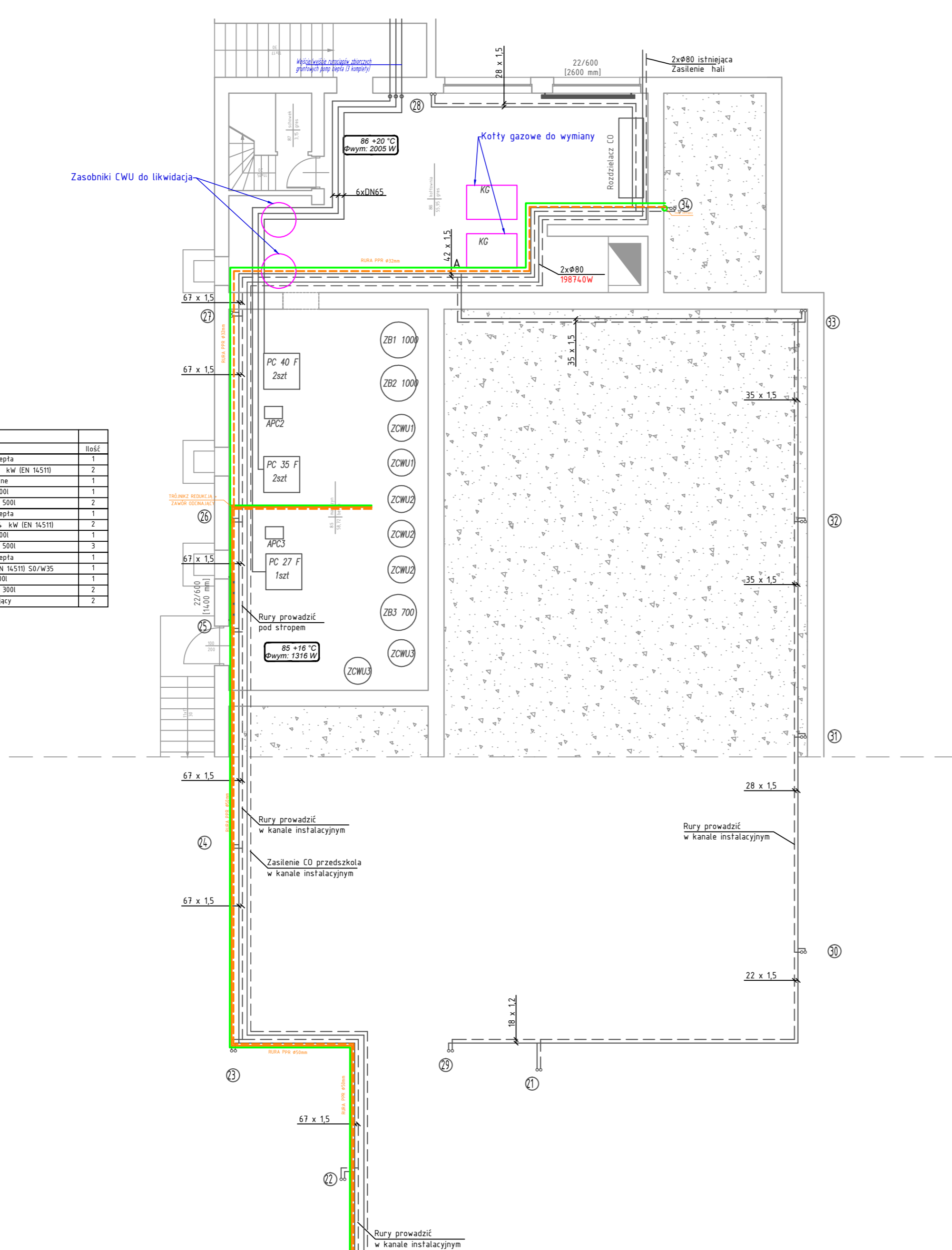


OZNACZENIE	Specyfikacja	Ilość
APL1	Automatyka pompy ciepła	1
PC 40 F	Pompa ciepła Moc grzewcza 43,1 kW (EN 14511)	2
SP	Sprzężło hydrauliczne	1
ZB1 1000	Zbiornik buforowy 1000l	1
ZCWU1	Zasobnik ciepłej wody 500l	2
APC2	Automatyka pompy ciepła	1
PC 35 F	Pompa ciepła Moc grzewcza 38,0kW (EN 14511)	2
ZB2 1000	Zbiornik buforowy 1000l	1
ZCWU2	Zasobnik ciepłej wody 500l	3
APL3	Automatyka pompy ciepła	1
PC 27 F	Pompa ciepła o mocy 29,63 kW (EN 14511) 50/W35	1
ZB3 700	Zbiornik buforowy 700l	1
ZCWU	Zasobnik ciepłej wody 300l	2
KG	Kocioł gazowy istniejący	2

Zasobniki CWU do likwidacji

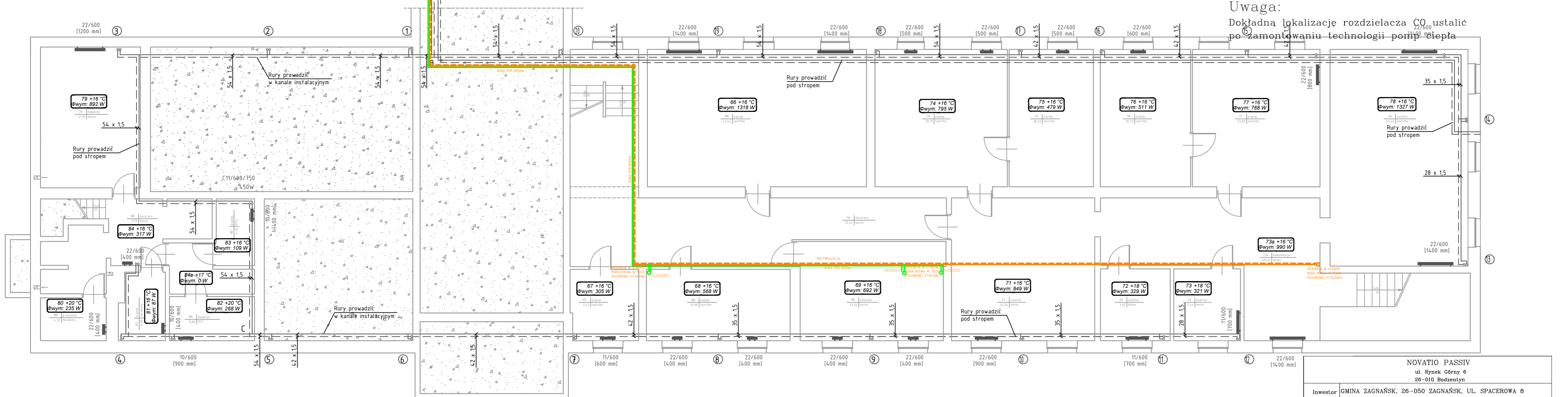


### LEGENDA

- OBIEG NR 1 SZKOŁA C.W.U.
  - OBIEG NR 2 PRZEDSZKOLE C.W.U.
  - - - RECYRKULACJA
  - PION C.W.U. SZKOŁA
  - PION C.W.U. PRZEDSZKOLE
- 
- Przewód zasilający 60 C - instalacja c.o.
  - - - Przewód powrotny 40 C - instalacja c.o.
  - 33/600  
[1200 mm] Grzejnik
  - 2 Pion c.o.

Rys.5 Rzut piwnic

Uwaga:  
Dokładna lokalizację rozdzielacza CO ustalic po zamontowaniu technologii pomp ciepła



NOVATIO PASSIV ul. Rynek Górny 6 26-010 Bodzentyn			
Investor	GMINA ZAGNAŃSK, 26-050 ZAGNAŃSK, UL. SPACEROWA 8		
Obiekt	ZESPÓŁ SZKOŁY PODSTAWOWEJ, PRZEDSZKOŁA I GIMNAZJUM W ZAGNAŃSKU		
Adres	26-050 ZAGNAŃSK, UL. TURYSTYCZNA 59	Rys.nr	1
TEMAT	TERMOODERNAIZACJA		
Skala	1:100		
TMSC	RZUT PIWNICY INSTALACJA C.O. I C.W.U.	Podpis	Data
Projektował	mgr inż. Tomasz Biedrowski upr. bud. SWK/0087/POCS/08		12.2017r.
Sprawdził	mgr inż. Anna Dabrowska upr. bud. SWK/0194/POCS/13		