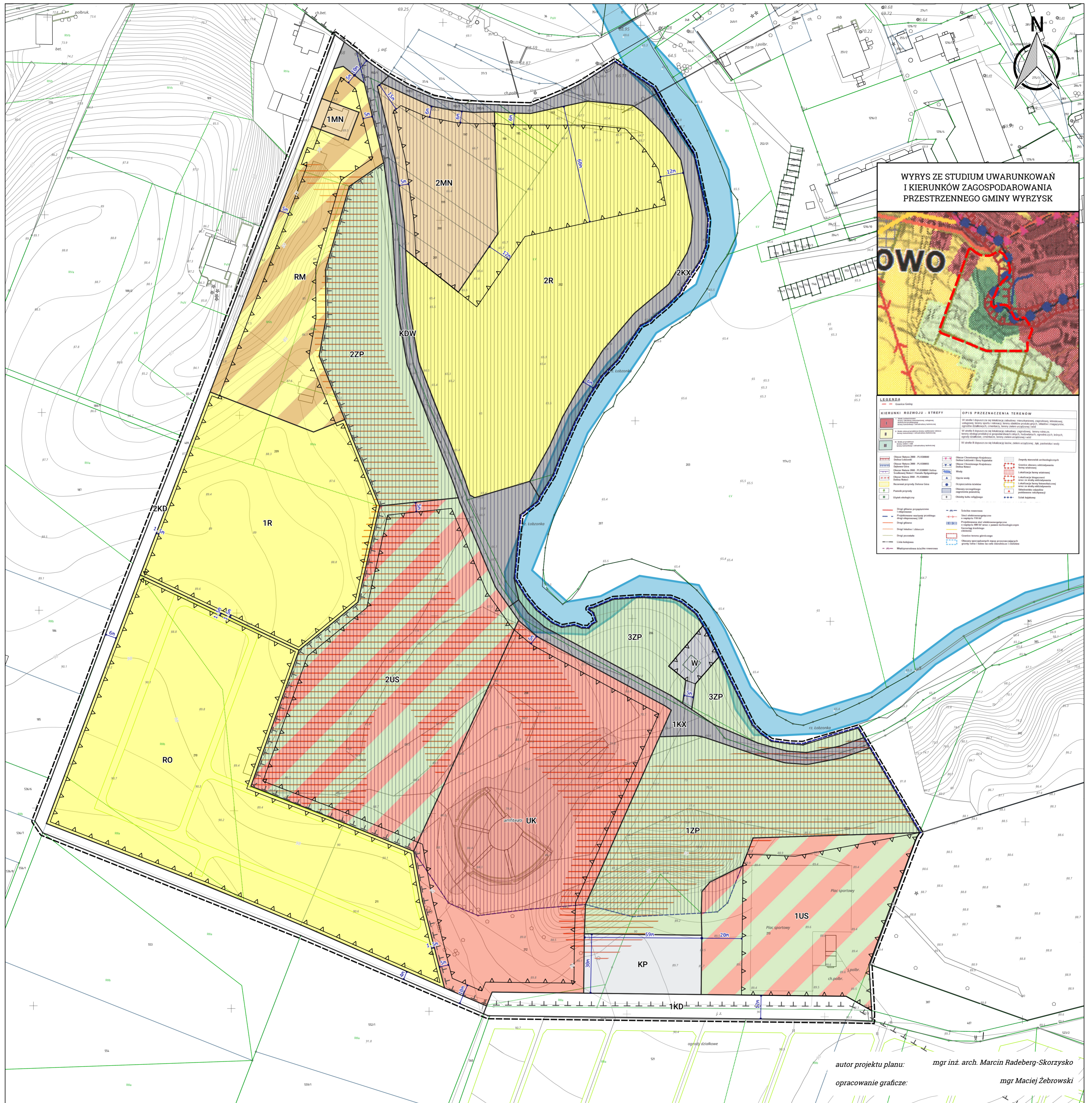


**MIEJSCOWY PLAN ZAGOSPODAROWANIA PRZESTRZENNEGO
w rejonie amfiteatru w Wyrzysku**

Załącznik nr 1
do Uchwały nr XIII/133/2019
Rady Miejskiej w Wyrzysku
z dnia 30 sierpnia 2019 roku



**WYRYS ZE STUDIUM UWARUNKOWAŃ
I KIERUNKÓW ZAGOSPODAROWANIA
PRZESTRZENNEGO GMINY WYRZYSK**

LEGENDA

KIERUNKI ROZWOJU - STREFY	OPIS PRZEZNACZENIA TERENÓW
1 - Strefa I	1 - tereny zabudowy mieszkaniowej jednorodzinnej
2 - Strefa II	2 - tereny zabudowy zagrodowej
3 - Strefa III	3 - tereny zielonej
4 - Strefa IV	4 - tereny usług
5 - Strefa V	5 - tereny zieleni urządzonej
6 - Strefa VI	6 - tereny dróg publicznych
7 - Strefa VII	7 - tereny dróg wewnętrznych
8 - Strefa VIII	8 - tereny parkingowe
9 - Strefa IX	9 - tereny dróg pieszo-rowerowych
10 - Strefa X	10 - tereny infrastruktury technicznej - wodociągów
11 - Strefa XI	11 - tereny dróg publicznych
12 - Strefa XII	12 - tereny dróg wewnętrznych
13 - Strefa XIII	13 - tereny parkingowe
14 - Strefa XIV	14 - tereny dróg pieszo-rowerowych
15 - Strefa XV	15 - tereny infrastruktury technicznej - wodociągów
16 - Strefa XVI	16 - tereny dróg publicznych
17 - Strefa XVII	17 - tereny dróg wewnętrznych
18 - Strefa XVIII	18 - tereny parkingowe
19 - Strefa XIX	19 - tereny dróg pieszo-rowerowych
20 - Strefa XX	20 - tereny infrastruktury technicznej - wodociągów

autor projektu planu: mgr inż. arch. Marcin Radeberg-Skorzyński
opracowanie graficzne: mgr Maciej Żebrowski

Legenda

- granica planu
- linie rozgraniczające tereny o różnym przeznaczeniu lub różnym zasadach zagospodarowania
- ▲▲ nieprzekraczalne linie zabudowy
- ⊥ ⊥ strefa ochrony układu urbanistycznego miasta oraz stanowisk archeologicznych
- teren zagrożony ruchami masowymi ziemi
- amfiteatr
- ▨ park zabytkowy
- specjalny obszar ochrony siedlisk "Dolina Łobzonki" PLH300040
- MN tereny zabudowy mieszkaniowej jednorodzinnej
- RM tereny zabudowy zagrodowej
- UK teren usług kultury
- US tereny usług sportu
- R tereny rolnicze
- RO teren rodzinnych ogrodów działkowych
- ZP tereny zieleni urządzonej
- KD tereny dróg publicznych
- KDW teren drogi wewnętrznej
- KP teren parkingowy
- KX tereny dróg pieszo-rowerowych
- W teren infrastruktury technicznej - wodociągów

skala 1:1000

Cały obszar planu znajduje się w obszarze chronionego krajobrazu "Dolina Noteci" oraz nad głównym zbiornikiem wód podziemnych nr 133 "Młotkovo"