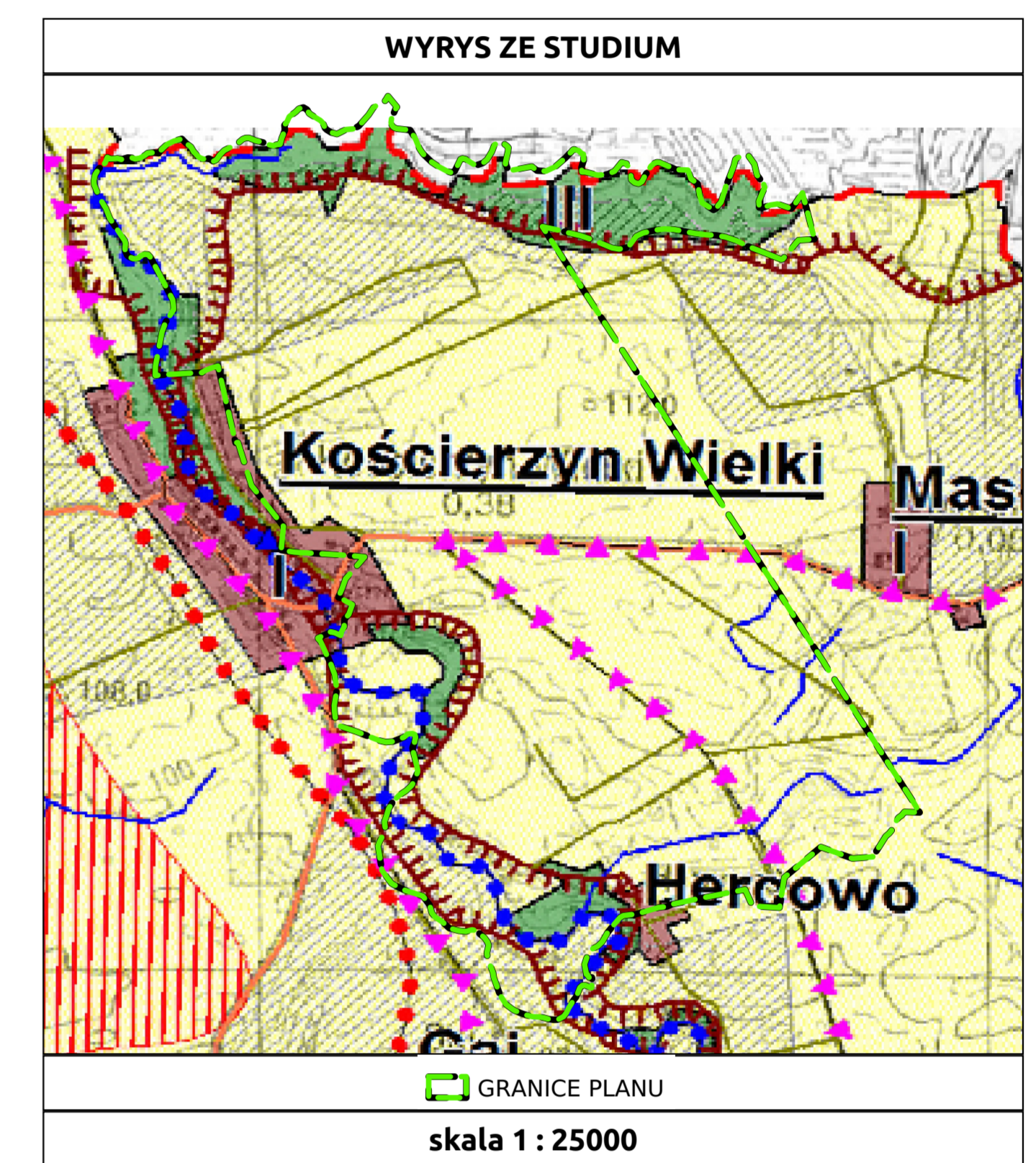
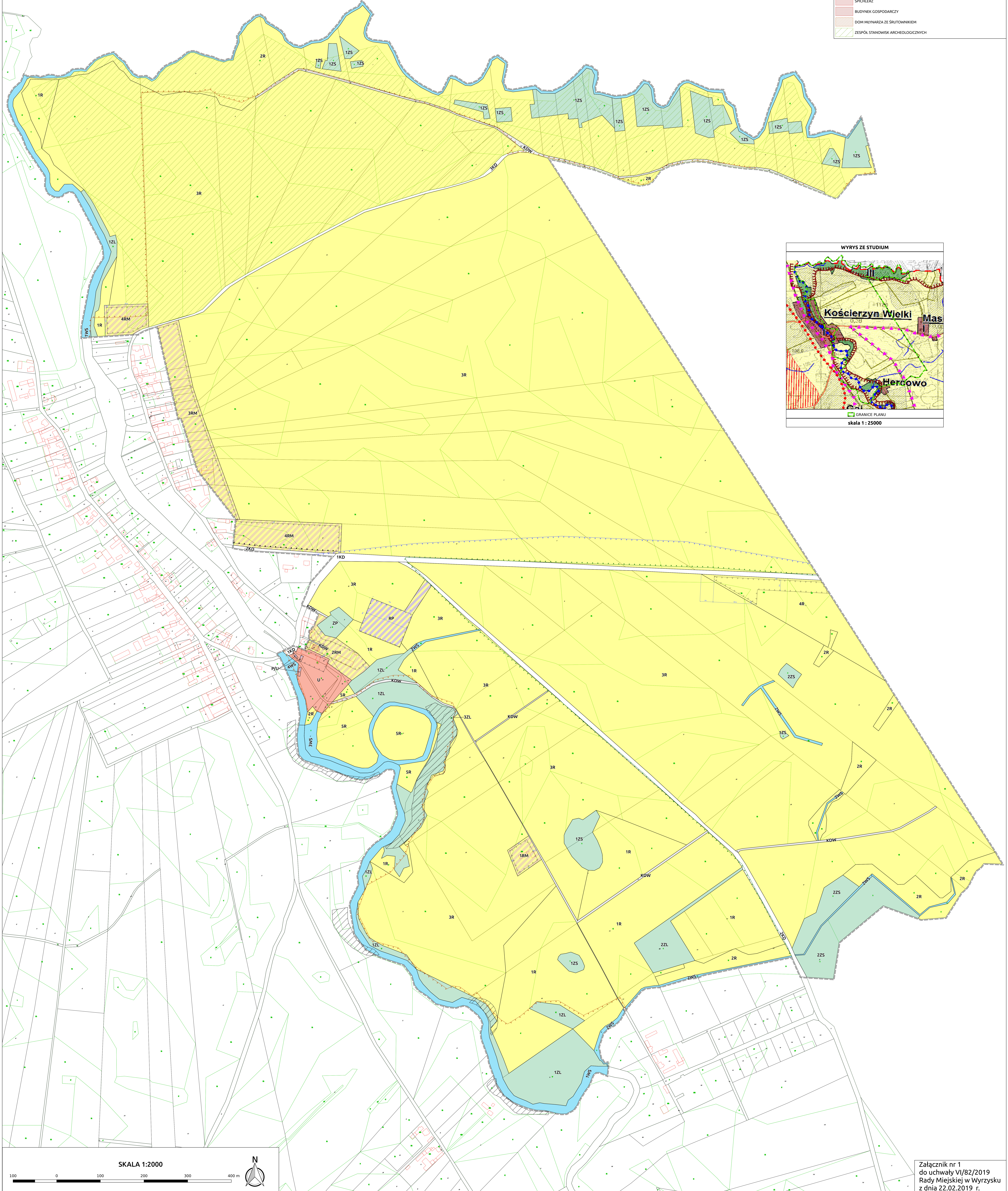


MIEJSCOWY PLAN ZAGOSPODAROWANIA PRZESTRZENNEGO TERENÓW NA WSCHÓD OD KOŚCIERZYNA WIELKIEGO

Legenda	
	GRANICE PLANU
	LINIE ROZGRANICZAJĄCE TERENY O RÓŻNYM SPOSOBIE ZAGOSPODAROWANIA
	OBOWIĄZUJĄCE LINIE ZABUDOWY
	NIEPRZEKACZALNE LINIE ZABUDOWY
	OBSZARY NARAŻONE NA OSŁABIENIE SIĘ MAS ZIEMNYCH
TERENY FUNKCJONALNE	
	TERENY USŁUG
	TERENY ZABUDOWY PRODUKCYJNEJ I USŁUG
	TERENY ZABUDOWY ZAGRODOWEJ
	LASY
	TERENY ROLNICZE
	TERENY ROLNICZEJ ZABUDOWY PRODUKCYJNEJ
	TERENY ZIELENI URZĄDZONEJ
	TERENY ZIELENI NATURALNEJ
	TERENY ŚRÓDPOLYCH WÓD POWIERZCHNIOWYCH
	TERENY DRÓG PUBLICZNYCH
	TERENY DRÓG WEWNĘTRZNYCH
	ZASIĘG GŁÓWNEGO ZBORNIKA WÓD PODZIEMNYCH NR 133 "MŁOTKOWO"
	ZASIĘG OBSZARU CHRONIONEGO KRAJOBRAZU "DOLINA ŁOBZONI I BORY KUJAWSKIE" (PLH 300040)
	ZASIĘG SPECJALNEGO OBSZARU OCHRONY SIEDLISK "DOLINA ŁOBZONI" (PLH 300040)
	OBIEKTY ZABYTKOWE UJĘTE W GMINNEJ EWIDENCJI ZABYTKÓW
	CMENTARZ EWANGELICKO-AUGSBURSKI
	ZESPÓŁ MEYŃSKI
	SPICHLERZ
	BUDYNEK GOSPODARCZY
	DOM MŁYNARZA ZE SRUTOWNIKIEM
	ZESPÓŁ STANOWISK ARCHEOLOGICZNYCH



Załącznik nr 1
do uchwały VI/82/2019
Rady Miejskiej w Wyrzysku
z dnia 22.02.2019 r.