

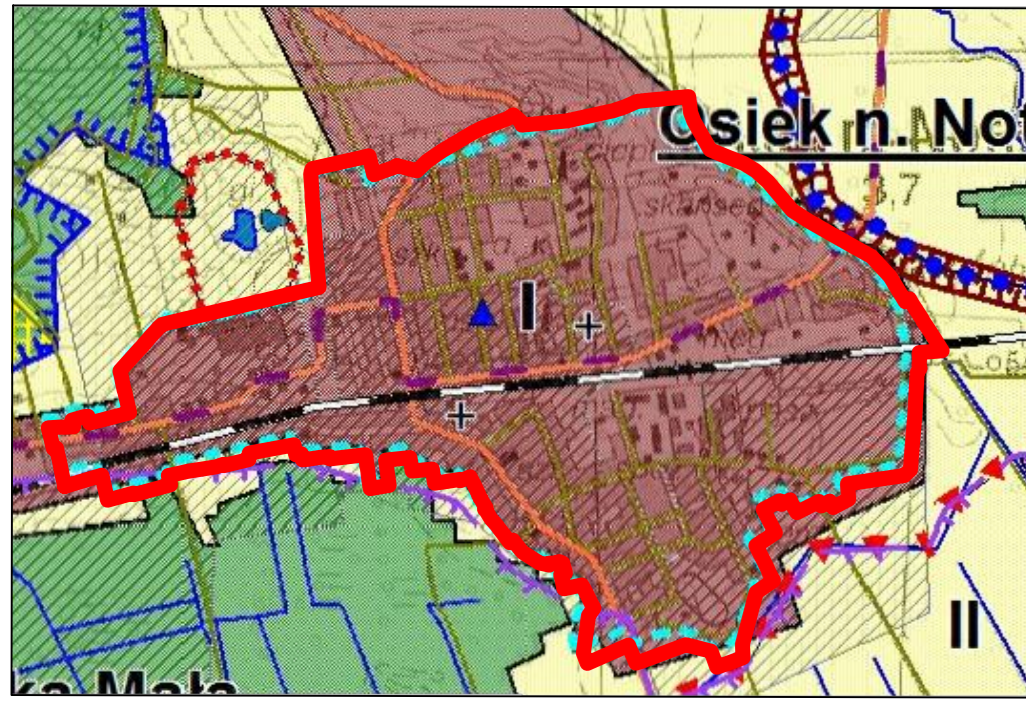
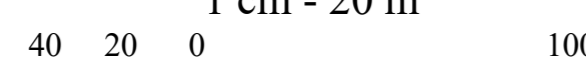
MIEJSKOWY PLAN ZAGOSPODAROWANIA PRZESTRZENNEGO OSIEK NAD NOTECią

Załącznik nr 1 do Uchwały XXXVIII/302/2017
Rady Miejskiej w Wyrzysku z dnia 28 września 2017 roku

Wyrzys ze studium uwarunkowań i kierunków zagospodarowania przestrzennego gminy Wyrzysk
Skala 1 : 20 000

SKALA 1 : 2 000

1 cm - 20 m



Granica obszaru objętego planem

LEGENDA	
	GRANICA OBSZARU OBJĘTEGO PLANEM
	LINIE ROZGRANICZAJĄCE TERENY O RÓŻNYM PRZEZNACZENIU LUB RÓŻNYCH ZASADACH ZAGOSPODAROWANIA
	OBOWIĄZUJĄCE LINIE ZABUDOWY
	NIERZĘKRAKALNE LINIE ZABUDOWY
PRZEZNACZENIE TERENÓW	
	IMN/U TERENY ZABUDOWY MIESZKANIOWEJ JEDNORODZINNEJ I USŁUGOWEJ
	RM TERENY ZABUDOWY ZAGRODOWEJ W GOSPODARSTWACH ROLNICZYCH I HODOWLANIACH OGRODNICZYCH
	MW/U TERENY ZABUDOWY MIESZKANIOWEJ WIELORODZINNEJ
	UO TERENY ZABUDOWY MIESZKANIOWEJ WIELORODZINNEJ I USŁUGOWEJ
	U TERENY ZABUDOWY USŁUGOWEJ
	UKS TERENY ZABUDOWY USŁUG KULTURY RELIGIJNEJ
	UK TERENY ZABUDOWY USŁUG KULTURY
	UKZ/P TERENY ZABUDOWY USŁUG KULTURY W ZIELENI PARKOWEJ
	US TERENY SPORTU I REKREACJI
	P/U TERENY OBIEKTÓW PRODUKCYJNYCH, SKŁADÓW I MAGAZYNÓW ORAZ ZABUDOWY USŁUGOWEJ
	R TERENY ROLNICZE
	ZC TERENY CMENTARZY
	ZP TERENY ZIELENI URZĄDZONEJ
	E TERENY INFRASTRUKTURY TECHNICZNEJ - ELEKTROENERGETYKI
	T TERENY INFRASTRUKTURY TECHNICZNEJ - TELEKOMUNIKACJI
	W TERENY INFRASTRUKTURY TECHNICZNEJ - WODOCIĄGÓW
	K TERENY INFRASTRUKTURY TECHNICZNEJ - KANALIZACJI
	KD-G TERENY DRÓG PUBLICZNYCH - KLASY GŁÓWNEJ
	KD-Z TERENY DRÓG PUBLICZNYCH - KLASY ZBIORCZEJ
	KD-L TERENY DRÓG PUBLICZNYCH - KLASY LOKALNEJ
	KD-D TERENY DRÓG PUBLICZNYCH - KLASY DOJAZDOWEJ
	KP TERENY PLACÓW PARKINGOWYCH
	KDW TERENY DRÓG WEWNĘTRZNYCH
	KX TERENY DRÓG PIESZO ROWEROWYCH
	TK TERENY KOLEJOWE
POZOSTAŁE OZNACZENIA	
	GRANICA OBSZARU NATURA 2000 - DOLINA ŚRODKOWEJ NOTECII I KANAŁU BYDGOSKIEGO
	STREFA OCHRONY KONSERWATORSKIEJ UKŁADU RURALISTYCZNEGO
	STREFA OCHRONY STANOWISK ARCHEOLOGICZNYCH
	STANOWISKA ARCHEOLOGICZNE OBJĘTE OCHRONĄ KONSERWATORSKĄ
	OBIEKTY CHRONIONE PRAWEM UJĘTE W GMINNEJ EVIDENCJI ZABYTEKÓW
	CMENTARZE CHRONIONE PRAWEM UJĘTE W GMINNEJ EVIDENCJI ZABYTEKÓW
	STREFA OCHRONNA WOKÓŁ CMENTARZA (50m)
	STREFA OCHRONNA WOKÓŁ CMENTARZA (150m)
	STREFA OCHRONY BEZPOŚREDNICH UJEĆ WODY
	ZASADA KSZTAŁTOWANIA BEZKOLIZYJNEGO PRZEJŚCIA PRZEZ TORNY
	STREFA LOKALIZACJI PAVILONÓW SPRZEDAŻY ULICZNEJ LUB STRAGANÓW
	MIEDZYNIARODOWY SZLAK ROWEROWY
	GRANICA TERENU ZAMKNIĘTEGO

Na rysunku podano wyłącznie szerokości dróg, których linie rozgraniczające dopiero wyznaczone są w planie miejscowym, pozostałe drogi zachowują się w dotychczasowych rozgraniczeniach. Obszar objęty planem znajduje się w całości w obszarze Głównego Zbiornika Wód Podziemnych "Trondolina Toruń-Ekewałde (Noteć)" oraz w obszarze chronionego krajobrazu "Dolina Noteć".

MIEJSKOWY PLAN ZAGOSPODAROWANIA PRZESTRZENNEGO OSIEK NAD NOTECią
autor planu: mgr inż. arch. Marcin Radeberg - Skoryszko opracowanie i koncepcja zagospodarowania terenu: Jagodas - Projekt ul. Marcelesińska 61/8, 60-354 Poznań
e-mail: jagodas@op.pl telefon: 61 8429 000 fax: 61 8429 010
skład zespołu autorskiego: mgr inż. Andrzej Jagucki mgr Bartosz Skoryszko mgr inż. Zuzanna Gempert mgr inż. arch. Katarzyna Gędek inż. Justyna Kaniłczak