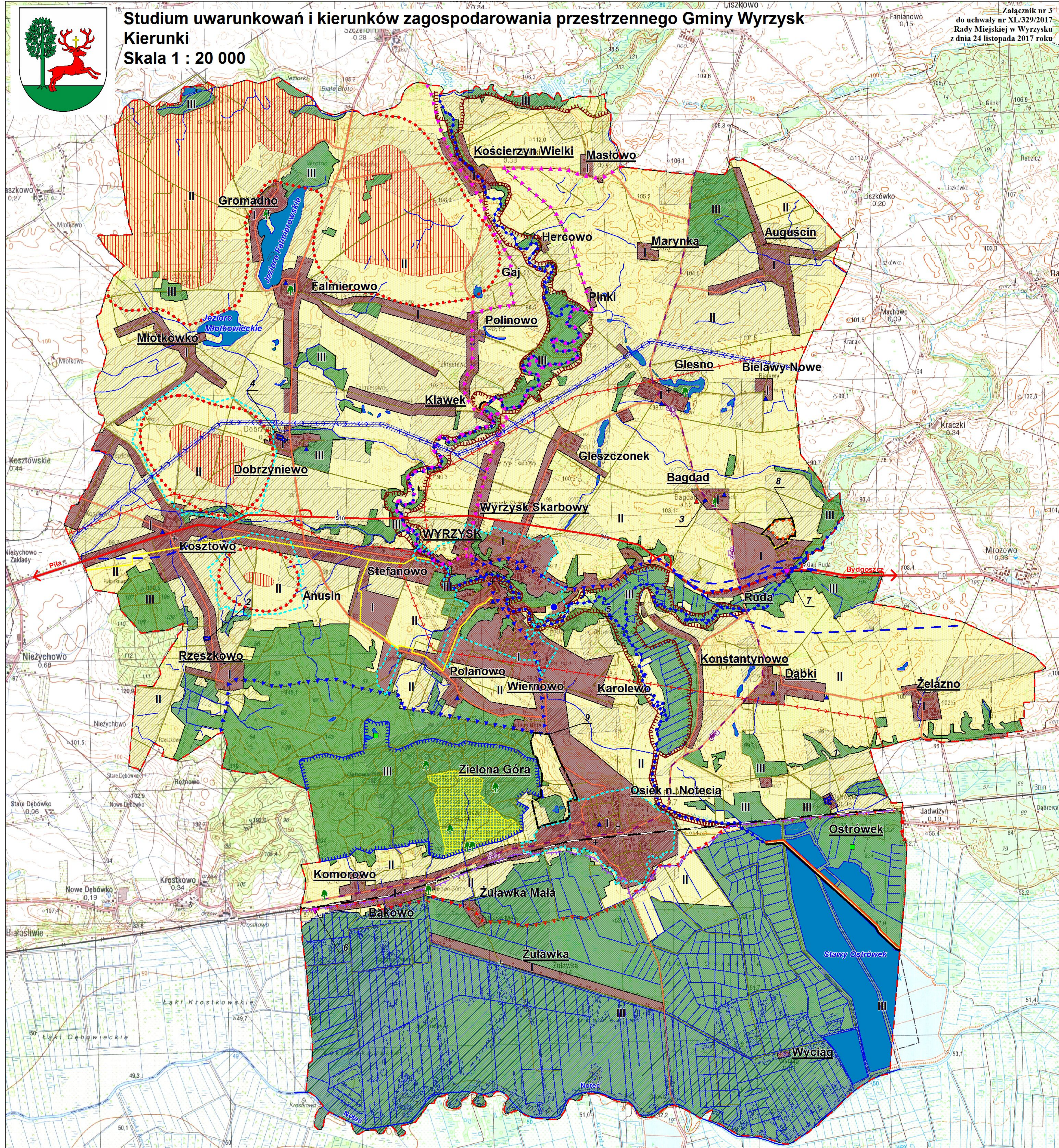




# Studium uwarunkowań i kierunków zagospodarowania przestrzennego Gminy Wyrzysk

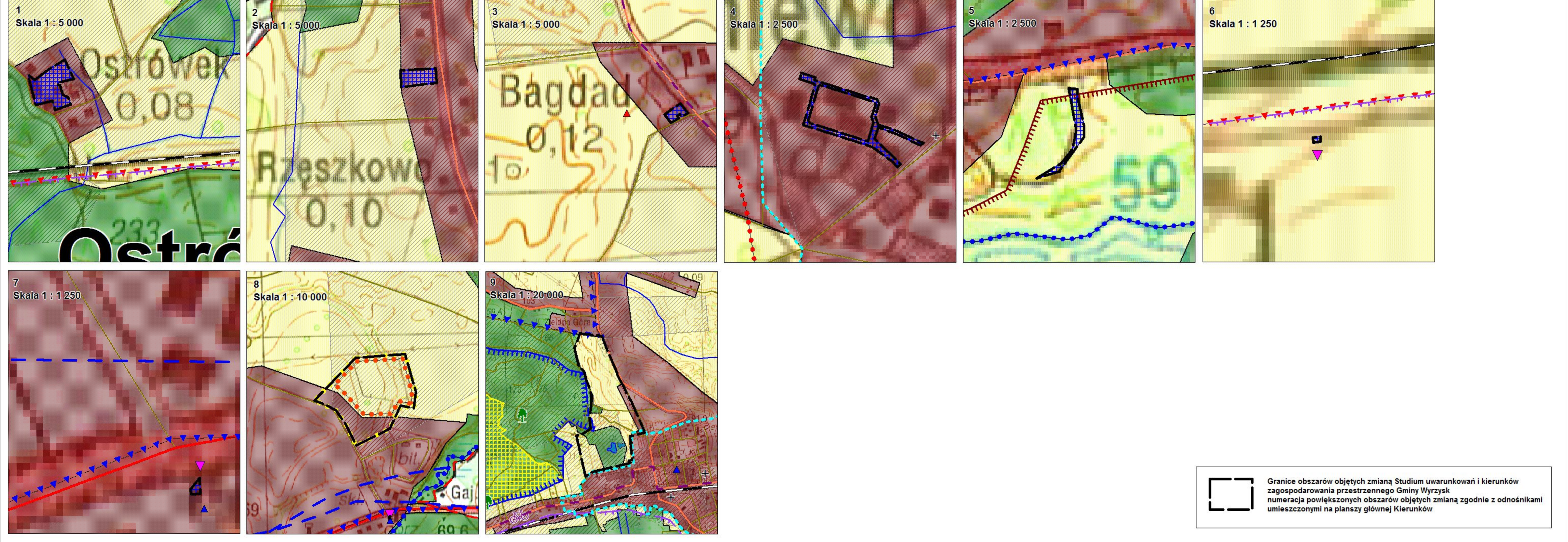
Kierunki  
Skala 1 : 20 000

Załącznik nr 3  
do uchwały nr XL/329/2017  
Rady Miejskiej w Wyrzysku  
z dnia 24 listopada 2017 roku



KIERUNKI ROZWOJU - STREFY	OPIS PRZEZNACZENIA TERENÓW	Obszar Natura 2000 - PLH300040	Obszar Chronionego Krajobrazu	Obiekty kultury religijnej	Drogi główne przyspieszone i ekspresowe	Sieć elektroenergetyczna o napięciu 110 kV
I - Strefa urbanizacyjna: tereny zabudowy mieszkaniowej, usługowej, usługowej, tereny sportu i rekreacji, tereny obiektów produkcyjnych, magazynowych, ogrodnictwa, ogrodnictwa, tereny zieleni urządzonej i wód	W strefie I dopuszcza się lokalizację zabudowy: mieszkaniowej, zagrodowej, letniskowej, usługowej, tereny sportu i rekreacji, tereny obiektów produkcyjnych, magazynowych, ogrodnictwa, ogrodnictwa, tereny zieleni urządzonej i wód	Obszar Natura 2000 - PLH300055 Dębowa Góra	Obszar Chronionego Krajobrazu Dolina Noteci	Zespoły stanowisk archeologicznych	Projektowane warianty przebiegu drogi ekspresowej S10	Projektowana sieć elektroenergetyczna o napięciu 400 kV wraz z pasem technologicznym
II - Strefa rolniczo-przemysłowa: tereny użytkowania rolniczo-przemysłowego, tereny komunikacji i infrastruktury technicznej	W strefie II dopuszcza się lokalizację zabudowy: zagrodowej, tereny rolniczej, tereny obsługi produkcji w gospodarstwach rolnych, hodowlanych, ogrodnictwa, letnich, ogrody działkowe, cmentarze, tereny zieleni urządzonej i wód	Obszar Natura 2000 - PLH300001 Dolina Noteci	Obszary zagrożenia powodziowego na którym prawdopodobieństwo wystąpienia powodzi jest niskie i wynosi raz na 500 lat	Granice obszaru oddziaływania farmy wiatrowej	Drogi główne	Gazociąg średniego ciśnienia
III - Strefa przyrodniczo-ekologiczna: tereny zieleni i wód, tereny komunikacji i infrastruktury technicznej	W strefie III dopuszcza się lokalizację lasów, zieleni urządzonej, łąk, pastwiska i wody	Obszar Natura 2000 - PLH300004 Dolina Noteci	Obszary szczególnego zagrożenia powodzią na którym prawdopodobieństwo wystąpienia powodzi jest średnie i wynosi raz na 100 lat	Lokalizacja farmy wiatrowej wraz ze strefą oddziaływania	Drogi lokalne i zbiorcze	Obszary sporządzonych mpzp przeznaczających grunty rolne i łąki na cele nierolnicze i siełnicze (stan na 2013 r.)
		Rezerwat przyrody Zielona Góra	Obszary szczególnego zagrożenia powodzią na którym prawdopodobieństwo wystąpienia powodzi jest wysokie i wynosi raz na 10 lat	Lokalizacja farmy fotowoltaicznej wraz ze strefą oddziaływania	Drogi pozostałe	Strefa lokalizacji wybranych inwestycji celu publicznego
		Pomnik przyrody	Obszary szczególnego zagrożenia powodzią, obszary między rzeką, a wałem przeciwpowodziowym lub wysokim brzegiem rzeki, w który wbudowany jest ten wał	Składowisko odpadów poddawane rekultywacji	Linia kolejowa	Wybrane lokalizacje przepompowni ścieków
		Użytek ekologiczny		Stłak kajakowy	Międzynarodowa ścieżka rowerowa	Ujęcia wody
		Wody			Ścieżka rowerowa	Oczyszczalnia ścieków
		Wał przeciwpowodziowy				

## Powiększenia obszarów objętych zmianą Studium uwarunkowań i kierunków zagospodarowania przestrzennego Gminy Wyrzysk



Granice obszarów objętych zmianą Studium uwarunkowań i kierunków zagospodarowania przestrzennego Gminy Wyrzysk  
numeryacja powiększonych obszarów objętych zmianą zgodnie z odnośnikami umieszczonymi na planzsy głównej Kierunków