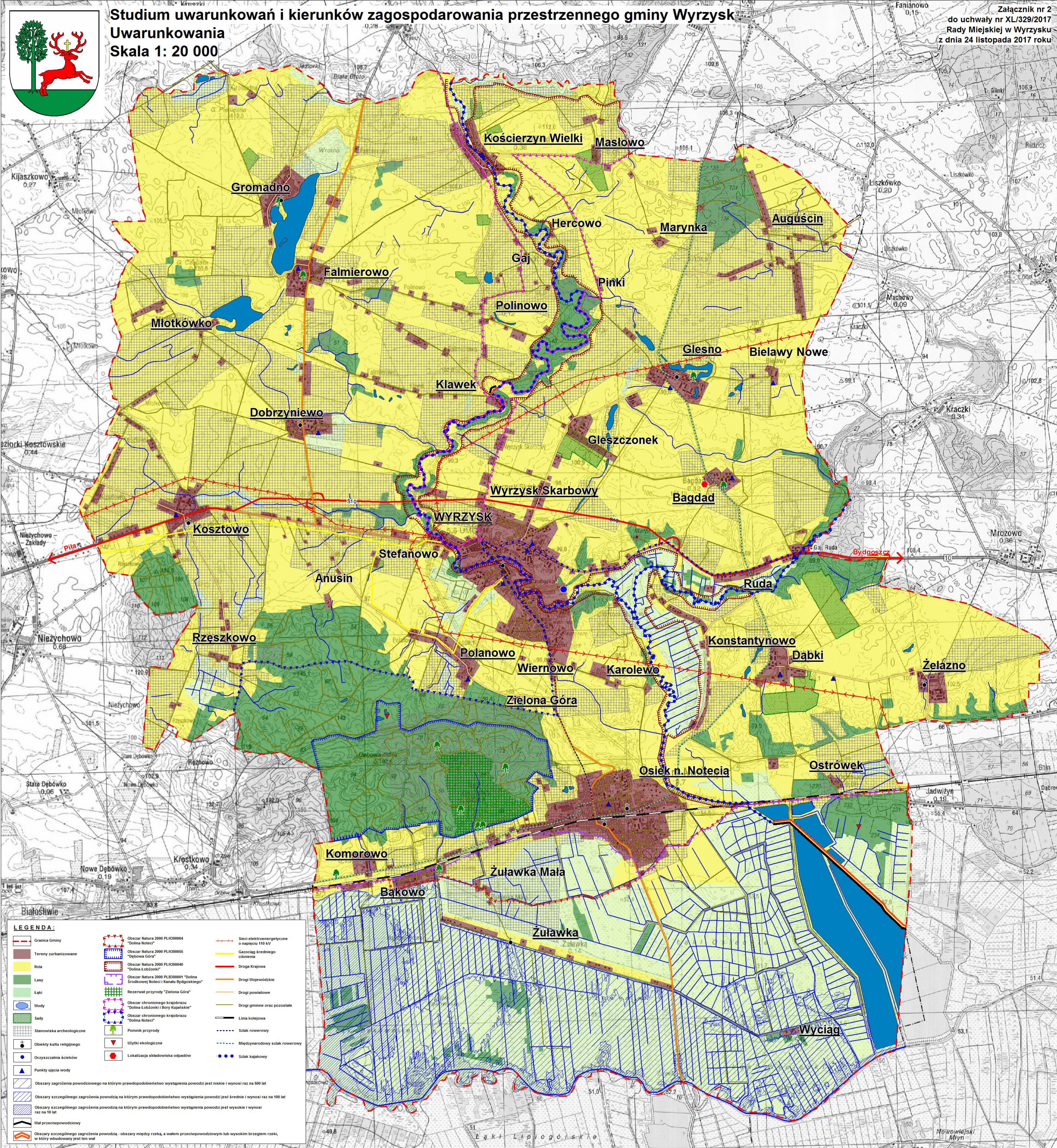


Studium uwarunkowań i kierunków zagospodarowania przestrzennego gminy Wyrzysk

Uwarunkowania
Skala 1: 20 000

Załącznik nr 2
do uchwały nr XL/329/2017
Rady Miejskiej w Wyrzysku
z dnia 24 listopada 2017 roku



LEGENDA:			
	Granica Gminy		Obszar Natura 2000 PLH300004 "Dolina Noteci"
	Tereny zurbanizowane		Obszar Natura 2000 PLH300055 "Dębowa Góra"
	Rola		Obszar Natura 2000 PLH300040 "Dolina Łobżonki"
	Lasy		Obszar Natura 2000 PLB300001 "Dolina Środkowej Noteci i Kanalu Bydgoskiego"
	Wody		Rezerwat przyrody "Zielona Góra"
	Łąki		Obszar chronionego krajobrazu "Dolina Łobżonki i Bory Kujawskie"
	Sady		Obszar chronionego krajobrazu "Dolina Noteci"
	Stanowiska archeologiczne		Pomnik przyrody
	Obiekty kultury religijnej		Użytki ekologiczne
	Oczyszczalnia ścieków		Lokalizacja składowiska odpadów
	Punkty ujęcia wody		
	Obszary zagrożenia powodziowego na którym prawdopodobieństwo wystąpienia powodzi jest niskie i wynosi raz na 500 lat		
	Obszary szczególnego zagrożenia powodzią na którym prawdopodobieństwo wystąpienia powodzi jest średnie i wynosi raz na 100 lat		
	Obszary szczególnego zagrożenia powodzią na którym prawdopodobieństwo wystąpienia powodzi jest wysokie i wynosi raz na 10 lat		
	Wal przeciwpowodziowy		
	Obszary szczególnego zagrożenia powodzią - obszary między rzeką, a wałem przeciwpowodziowym lub wysokim brzegiem rzeki, w który wbudowany jest ten wal		
	Sieci elektroenergetyczne o napięciu 110 kV		
	Gazociąg średniego ciśnienia		
	Droga Krajowa		
	Drogi Wojewódzkie		
	Drogi powiatowe		
	Drogi gminne oraz pozostałe		
	Linia kolejowa		
	Szlak rowerowy		
	Międzynarodowy szlak rowerowy		
	Szlak kajakowy		