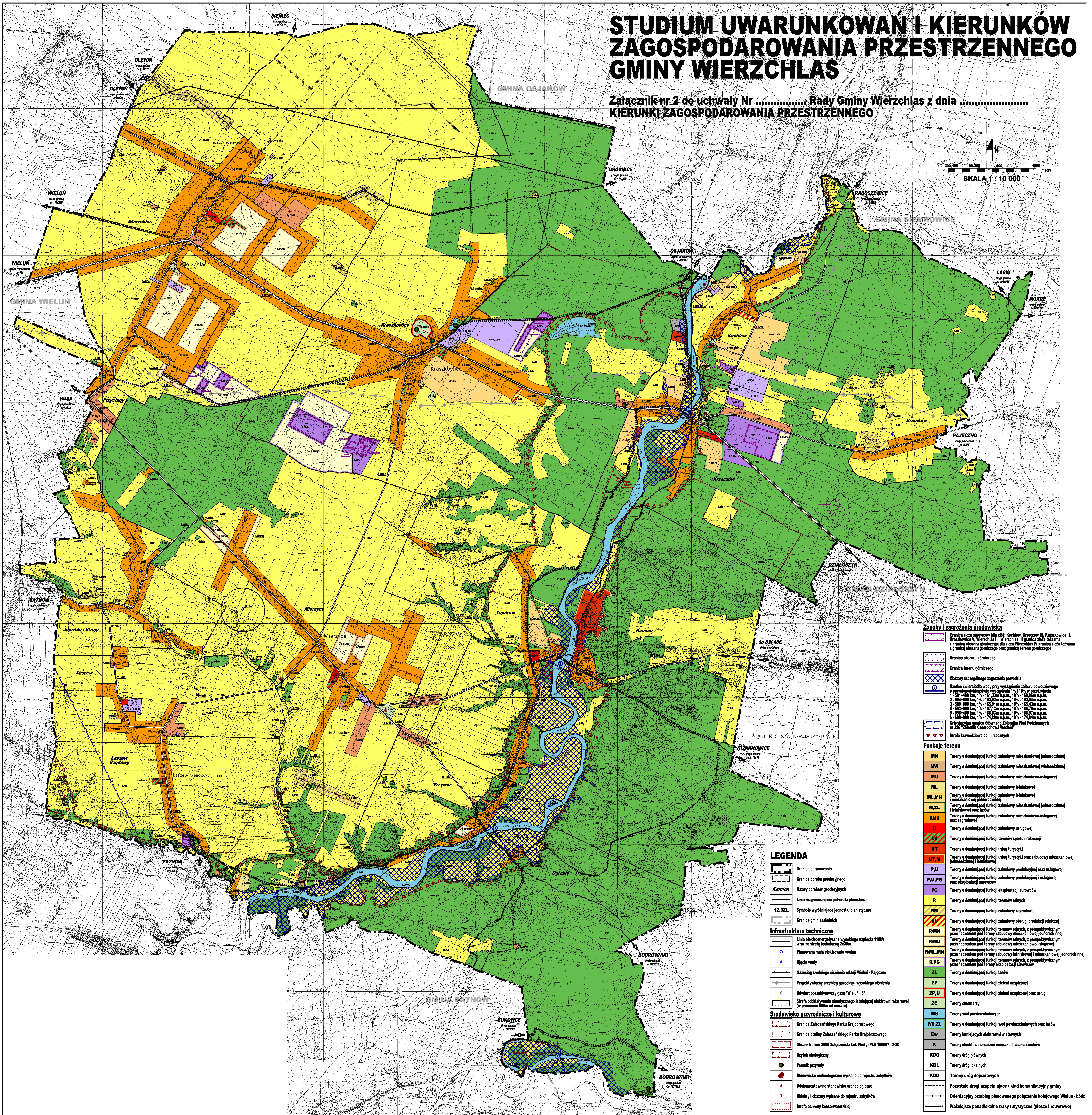
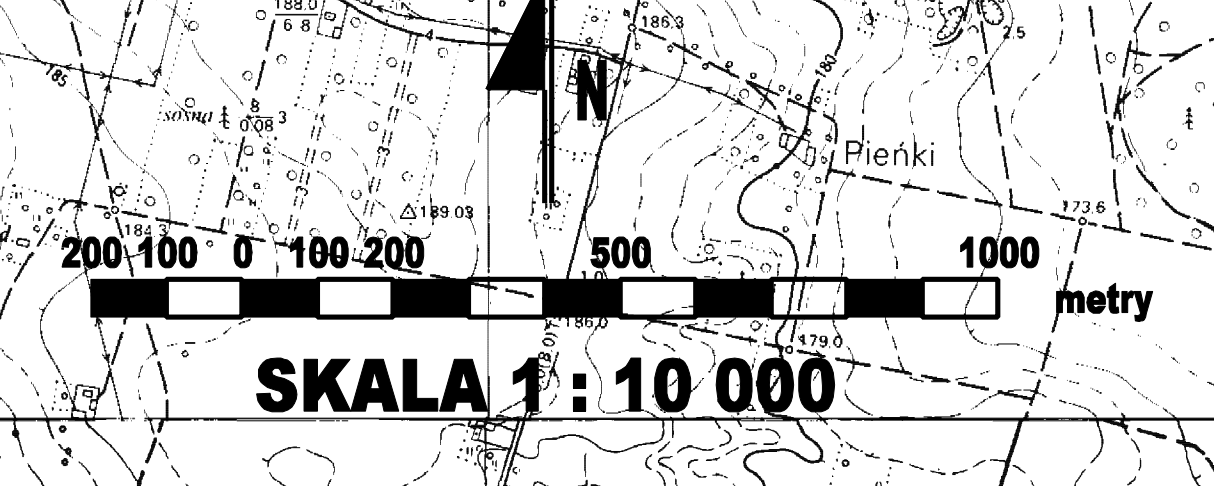


STUDIUM UWARUNKOWAŃ I KIERUNKÓW ZAGOSPODAROWANIA PRZESTRZENNEGO GMINY WIERZCHLAS

Załącznik nr 2 do uchwały Nr Rady Gminy Wierzchlas z dnia
KIERUNKI ZAGOSPODAROWANIA PRZESTRZENNEGO



Zasoby i zagrożenia środowiska

Granica strefy surowców (dotyczy: Koczów, Krzczów III, Kraszkowice II, Kraszkowice IV, Wierzchlas II i Wierzchlas III granica strefy lasów z granicą obszaru górniczego dla strefy Wierzchlas IV granica strefy lasów z granicą obszaru górniczego oraz granicą terenu górniczego)

Granica obszaru górniczego

Granica terenu górniczego

Obszary szczególnego zagrożenia powodzią

Różnica zwierziada wody przy wystęgnięciu zabru powodziowego o granicę podłoża w wysokości 1% i 10% w przekrojach:

- 1- 0,91-4,00 km, 1% - 161,3m n.p.m., 10% - 160,96m n.p.m.
- 2- 3,94-6,93 km, 1% - 163,52m n.p.m., 10% - 163,52m n.p.m.
- 3- 5,99-9,00 km, 1% - 165,91m n.p.m., 10% - 165,43m n.p.m.
- 4- 9,02-9,90 km, 1% - 167,32m n.p.m., 10% - 167,32m n.p.m.
- 5- 9,96-4,00 km, 1% - 168,83m n.p.m., 10% - 168,57m n.p.m.
- 6- 6,00-9,90 km, 1% - 174,28m n.p.m., 10% - 174,04m n.p.m.

Orientacyjna granica Głównego Zakładu Wód Podziemnych nr 328 "Złotniki Częstochowa Wschód"

Strefa krańcowa dolin rzecznych

Funkcje terenu

MN	Tereny o dominującej funkcji zabudowy mieszkaniowej jednorodzinnej
MW	Tereny o dominującej funkcji zabudowy mieszkaniowej wielorodzinnej
MU	Tereny o dominującej funkcji zabudowy mieszkaniowo-usługowej
ML	Tereny o dominującej funkcji zabudowy letniskowej
ML, MN	Tereny o dominującej funkcji zabudowy letniskowej i mieszkaniowej jednorodzinnej
M, ZL	Tereny o dominującej funkcji zabudowy mieszkaniowej jednorodzinnej i letniskowej oraz lasów
RMU	Tereny o dominującej funkcji zabudowy mieszkaniowo-usługowej oraz zagrodowej
U	Tereny o dominującej funkcji zabudowy usługowej
US	Tereny o dominującej funkcji terenów sportu i rekreacji
UT	Tereny o dominującej funkcji usług turystyki
UT, M	Tereny o dominującej funkcji usług turystyki oraz zabudowy mieszkaniowej jednorodzinnej i letniskowej
P, U	Tereny o dominującej funkcji zabudowy produkcyjnej i usługowej
P, U, PG	Tereny o dominującej funkcji zabudowy produkcyjnej i usługowej oraz eksploatacji surowców
PG	Tereny o dominującej funkcji eksploatacji surowców
R	Tereny o dominującej funkcji terenów rolnych
RM	Tereny o dominującej funkcji zabudowy zagrodowej
RU	Tereny o dominującej funkcji zabudowy obsługi produkcji rolniczej
R, MN	Tereny o dominującej funkcji terenów rolnych, z perspektywicznym przeznaczeniem pod tereny zabudowy mieszkaniowej jednorodzinnej
R, MU	Tereny o dominującej funkcji terenów rolnych, z perspektywicznym przeznaczeniem pod tereny zabudowy mieszkaniowo-usługowej
R, ML, MN	Tereny o dominującej funkcji terenów rolnych, z perspektywicznym przeznaczeniem pod tereny zabudowy letniskowej i mieszkaniowej jednorodzinnej
R, PG	Tereny o dominującej funkcji terenów rolnych, z perspektywicznym przeznaczeniem pod tereny eksploatacji surowców
ZL	Tereny o dominującej funkcji lasów
ZP	Tereny o dominującej funkcji zieleni urządzonej
ZP, U	Tereny o dominującej funkcji zieleni urządzonej oraz usług
ZC	Tereny cmentarzy
WS	Tereny wód powierzchniowych
WS, ZL	Tereny o dominującej funkcji wód powierzchniowych oraz lasów
Ew	Tereny istniejących elektrowni wiatrowych
K	Tereny obiektów i urządzeń unieszkodliwiania ścieków
KDG	Tereny dróg głównych
KDL	Tereny dróg lokalnych
KDD	Tereny dróg dojazdowych
.....	Pozostałe drogi uzupełniające układ komunikacyjny gminy
.....	Orientacyjny przebieg planowanego połączenia kolejowego Wielun - Łódź
.....	Ważniejsze ponadlokalne trasy turystyczne (piesze i rowerowe)

LEGENDA

	Granica opracowania
	Granica obrębu geodezyjnego
	Nazwy obrębów geodezyjnych
	Linie rozgraniczające jednostki planistyczne
	Symbole wyróżniające jednostki planistyczne
	Granice gmin sąsiednich
Infrastruktura techniczna	
	Linia elektroenergetyczna wysokiego napięcia 110kV wraz ze strefą techniczną 2x25m
	Planowana mała elektrownia wodna
	Ujęcie wody
	Gasociąg średniego ciśnienia relacji Wielun - Pajęczno
	Perpektywiczny przebieg gasociągu wysokiego ciśnienia
	Odwart poszukiwawczy gazu "Wielun - 5"
	Strefa oddziaływania akustycznego istniejącej elektrowni wiatrowej
Środowisko przyrodnicze i kulturowe	
	Granica Zależańskiego Parku Krajobrazowego
	Granica otuliny Zależańskiego Parku Krajobrazowego
	Obszar Natura 2000 Zależański Łuk Warty (PLH 10007 - 500)
	Użytek ekologiczny
	Pomnik przyrody
	Stanowisko archeologiczne wpisane do rejestru zabytków
	Udokumentowane stanowiska archeologiczne
	Obiekty i obszary wpisane do rejestru zabytków
	Strefa ochrony konserwatorskiej