

POW. WIELUNSKI

GM. WIERZCHLAS

OBIEKT: KRASZKOWICE - MIERZYCE

ARKUSZ NR 1(2)

MAPA SYTUACYJNO-WYSOKOŚCIOWA

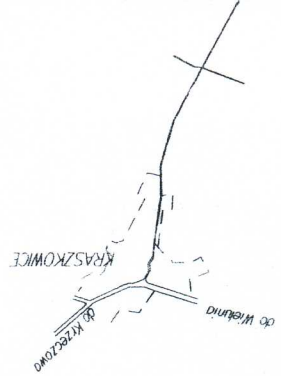
Z GEODEZYJNĄ INWENTARYZACJĄ URZĄDOWĄ
OPRACOWANA NA PODSTAWIE WEKTORYZACJI OBRAZU RASTROWEGO MAP SYTUACYJNO-WYSOKOŚCIOWYCH
SEKCJE 131423.153, 154, 201, 203, 251, 253, 131441042, 044, 051, 092
WYKONANEGO PRZEZ "GEO-POMAR" SP. Z O.O. W WIELUNIU W KWIETNIU 2004 R.

UKŁAD POZIOMY: "1965"

UKŁAD PIONOWY: "KRONSZTADT"

PROJEKTOWANE OBIEKTY - ZUD WIELUN			
PROJEKTOWANY OBIEKT	NR UZGODN.	DATA	PODPIS
PRZYŁĄCZE WODY	276/2003	18.05.2004	
KABEL ENN	293/1999	"	

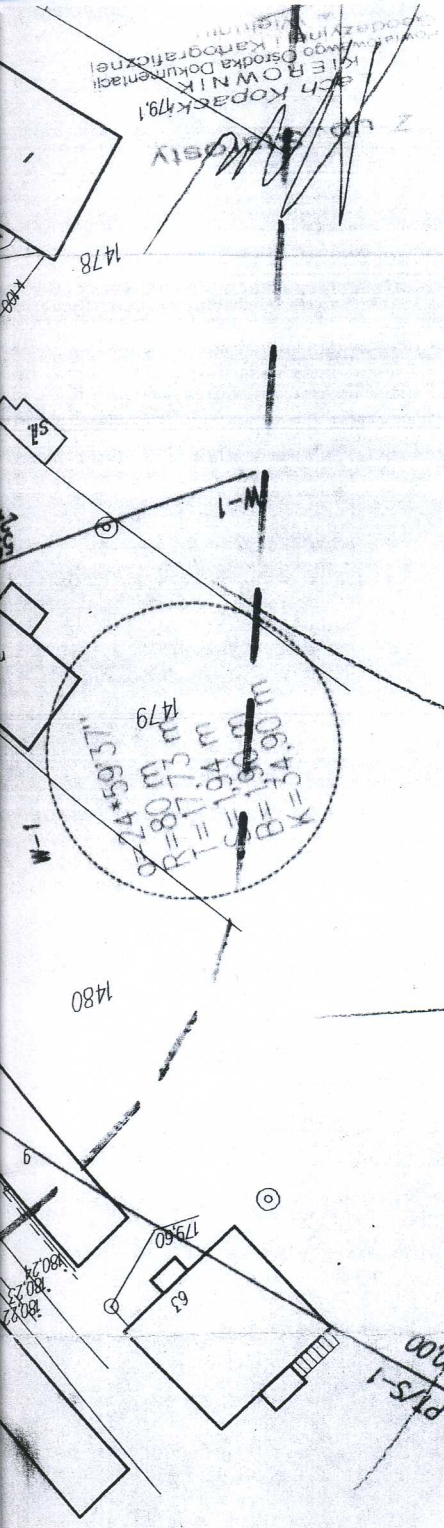
SZKIC LOKALIZACJI

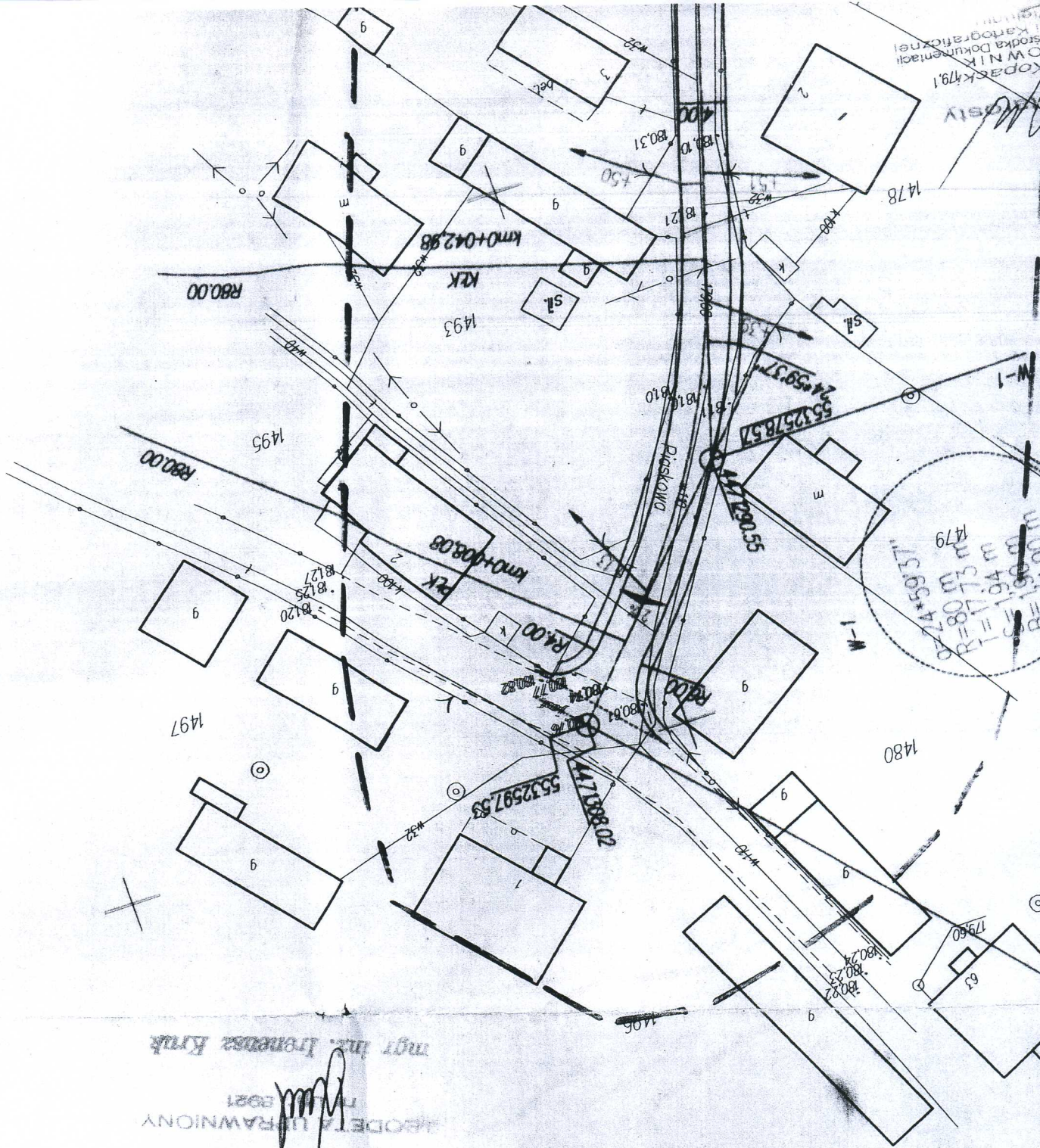


PROJEKTOWANA MAPA MOŻE SŁUżyć DO CELÓW PROJEKTOWYCH
PROJEKTOWANE OBIEKTY BUDOWANE, WYMAGAJĄCE PRZEJŚCIA NA
BUDOWE PODLEGAJĄ WYKONANIU I INWENTARYZACJI POWYKONAWCZEJ
PRZEZ JEDNĄ Z FIRM UPRAWNIENĄ DO WYKONYWANIA PRAC GEODEZYJNYCH
WIELUN 27 MAJ 2004

PROJEKTOWANA MAPA MOŻE SŁUżyć DO CELÓW PROJEKTOWYCH
PROJEKTOWANE OBIEKTY BUDOWANE, WYMAGAJĄCE PRZEJŚCIA NA
BUDOWE PODLEGAJĄ WYKONANIU I INWENTARYZACJI POWYKONAWCZEJ
PRZEZ JEDNĄ Z FIRM UPRAWNIENĄ DO WYKONYWANIA PRAC GEODEZYJNYCH
WIELUN 27 MAJ 2004

PROJEKTOWANA MAPA MOŻE SŁUżyć DO CELÓW PROJEKTOWYCH
PROJEKTOWANE OBIEKTY BUDOWANE, WYMAGAJĄCE PRZEJŚCIA NA
BUDOWE PODLEGAJĄ WYKONANIU I INWENTARYZACJI POWYKONAWCZEJ
PRZEZ JEDNĄ Z FIRM UPRAWNIENĄ DO WYKONYWANIA PRAC GEODEZYJNYCH
WIELUN 27 MAJ 2004





KIEROWNIK PRAC:
[Signature]
 GEODETA I WYMIERNICY
 mgr inż. Ireneusz Kryuk

GEO-POMIAR Sp. z o.o.
 Os. Stare Sady 13/17
 98-300 Wielun
 Biuro: ul. Kilińskiego 23
 tel. 43-76

WYKONANA W WIELUNIE W KWIECIEŃNIU 2004 R.
 WIELUNIU W KWIECIEŃNIU 2004 R.
 STROWEGO MAP SYTUACYJNO-WYSOKOŚCIOWYCH 1:1000
 42.044.051.092 ORAZ POMIARU UZUPETNIAJĄCEGO
 RYZACJA URZĄDZEN PODZIEMNYCH
 WYSOKOŚCIOWA 1:500

2

LEGENDA

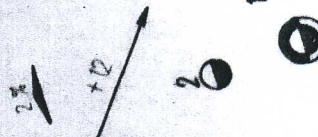
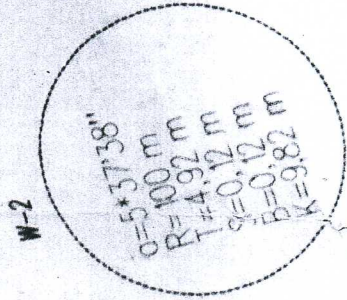
- przekrój podziemia drogi

- zjazd gospodarcze

- hektometry

- kilometr

- współrzędna geograficzna



5532400
4471400

km0+197,39
R250,00
KPK

1488
km0+177,37
R250,00
PKK

1489/3
km0+165,07
R100,00
KPK

1489/4
km0+128,52
R100,00
PKK

447290,55
5332318,57

5532423,91
1463

+85
+81

+70
+60

205583,7
5532464,67
447241,92

R500
R300
R300

533238,7

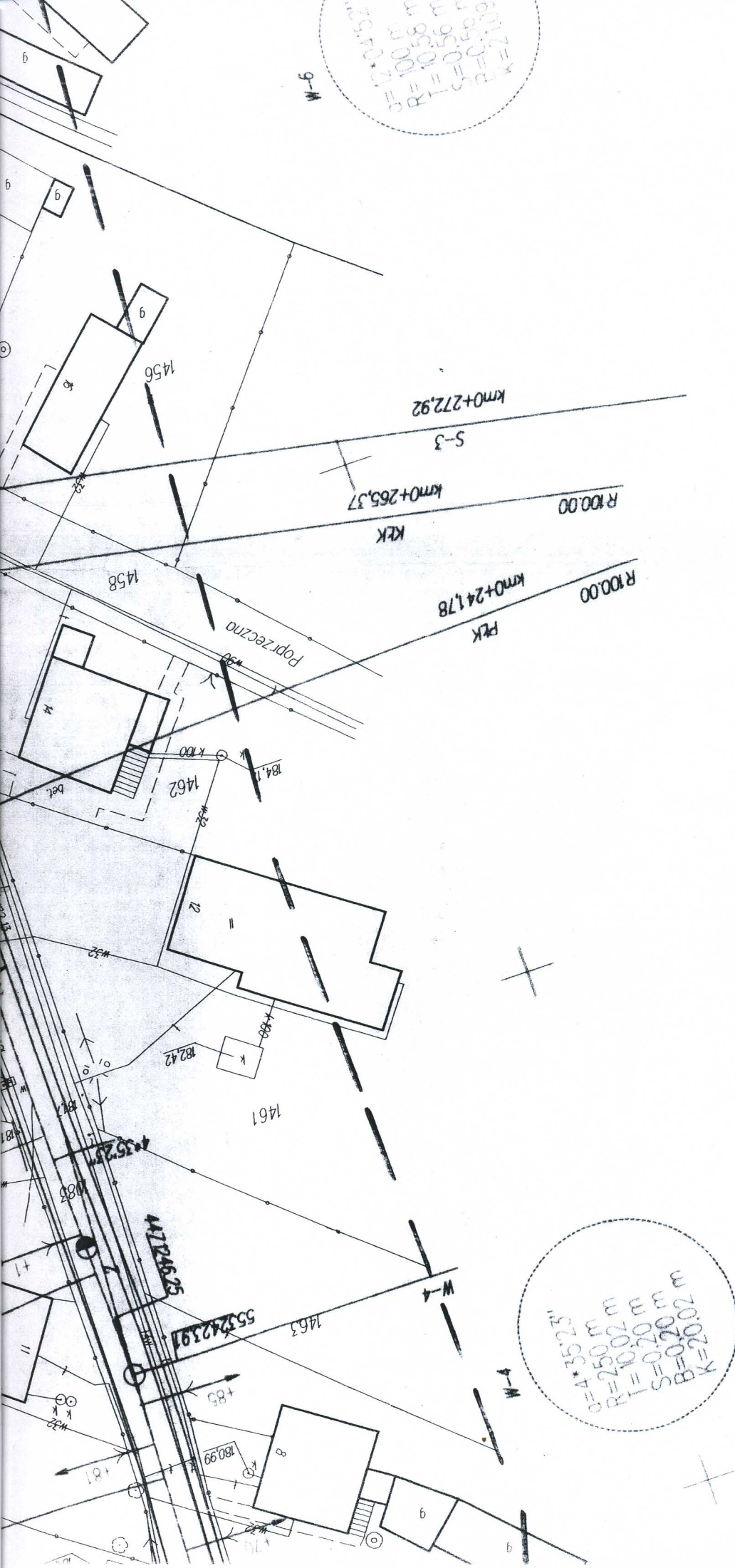
1477
+85

5532521,38

1492

+50
+50

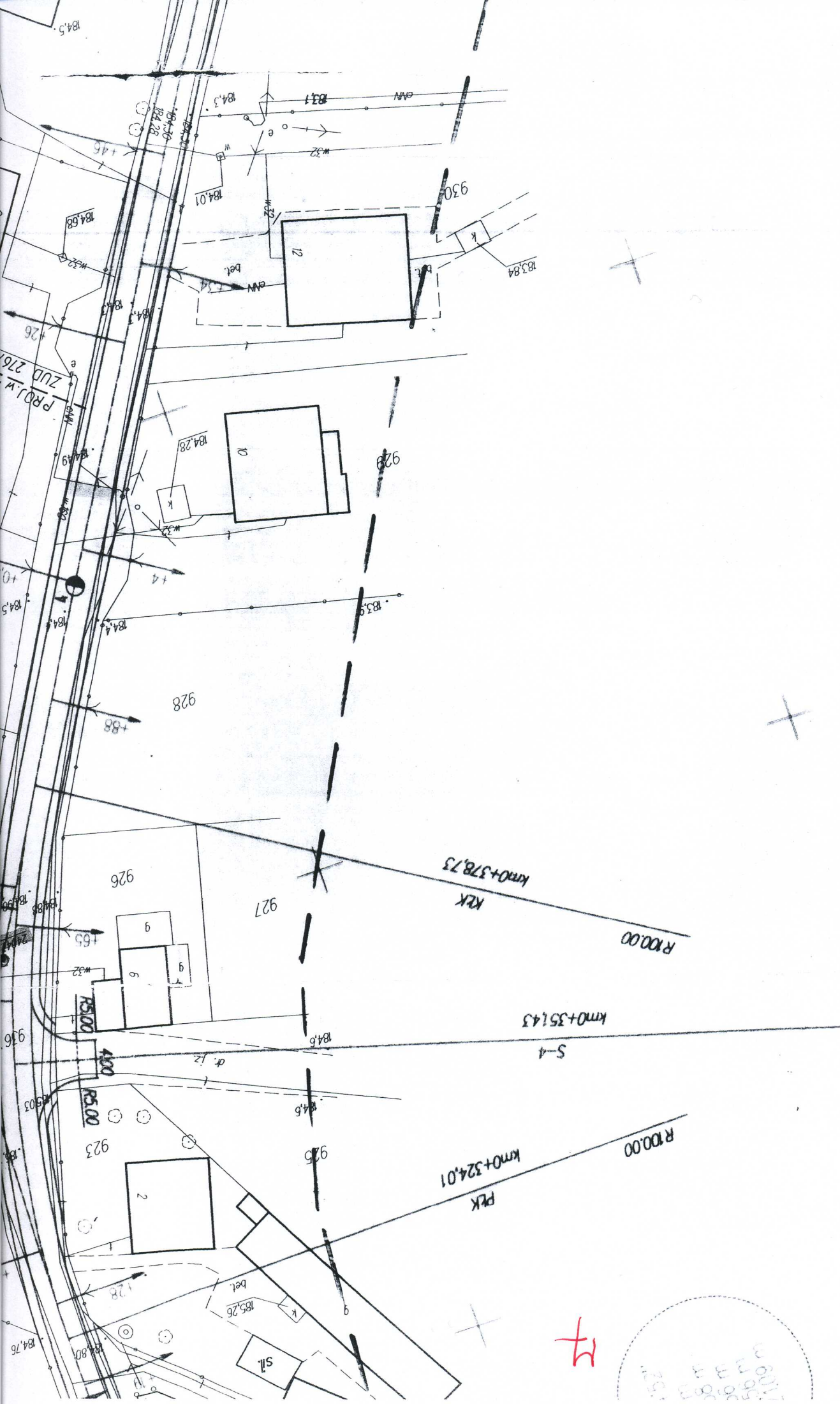
1478

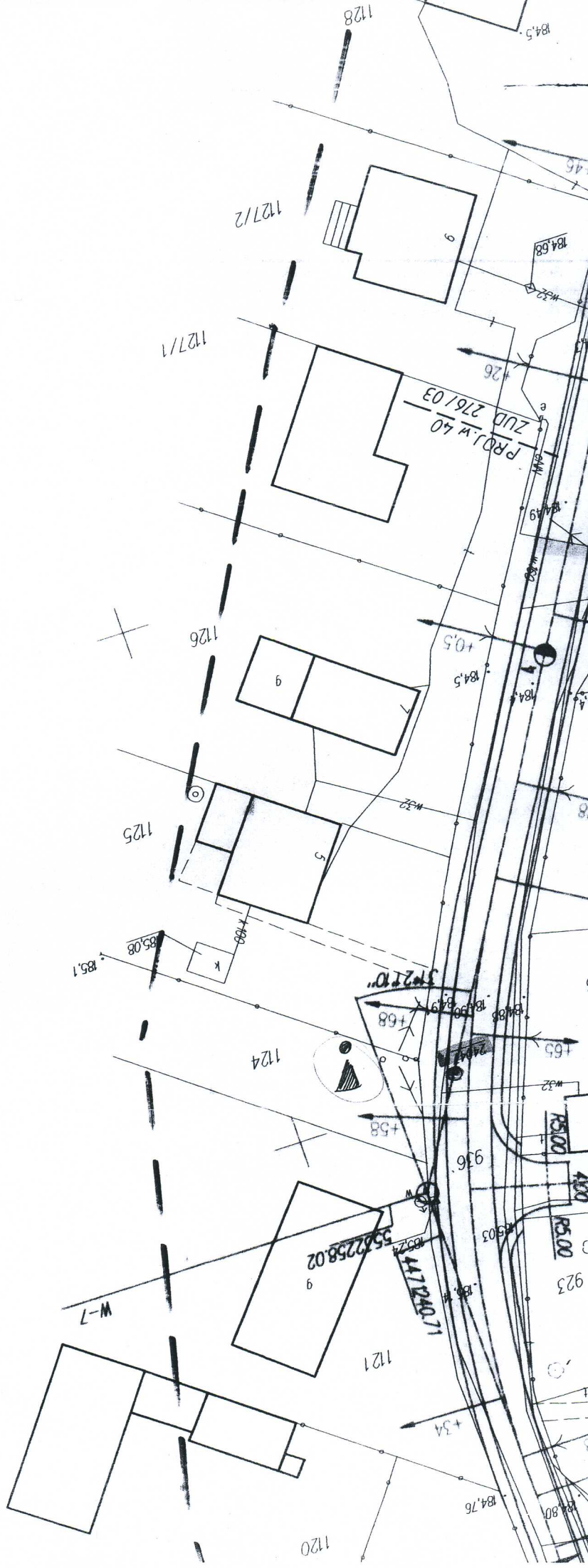


W-5
A=352.33
B=250.00 m
L=10.00 m
S=0.20 m
K=20.02 m

W-4
A=352.33
B=250.00 m
L=10.00 m
S=0.20 m
K=20.02 m

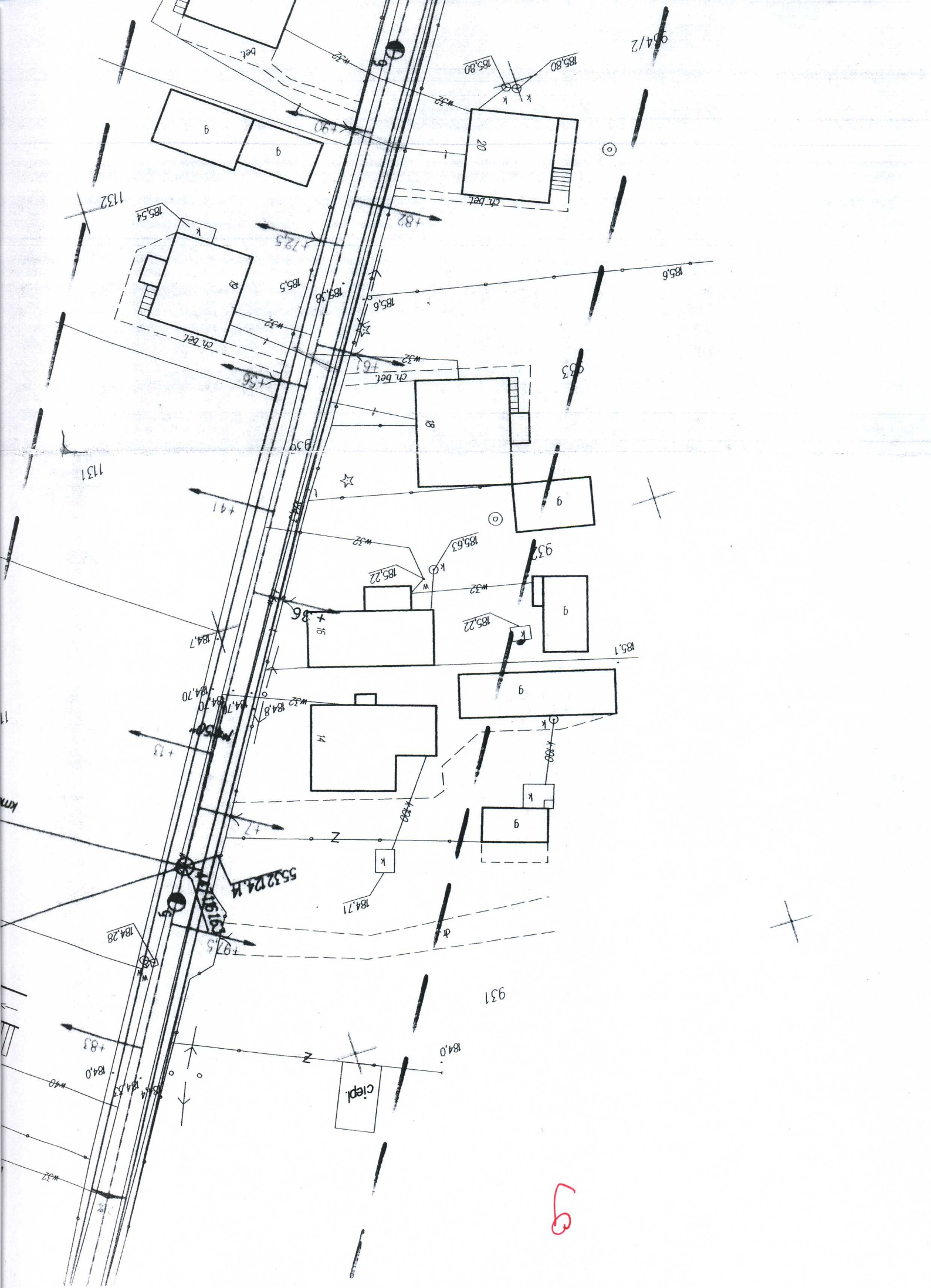
5





L-M
 R=100 m
 T=28.06 m
 S=3.86 m
 B=3.72 m
 K=54.72 m
 5522258.02
 5522258.02
 41240.71

8



R200.00

5531900

0001777

KM+740.89

KLK

187.5

1139

W-8

KM+681.8

PKL

1138

188.1

MASO

1137

187.6

ch. det.

PROJ. PLAN ZUD 293/99

1136

+37

56.6

56.4

56.4

56.4

56.4

56.4

56.4

1135

22

+26

K-100

186.26

+12

1133

21

det.

12

R300.00
PKK

R300.00
PKK
km0+787.71

+

R200.00
PKK
km0+740.89
5531900
4471000

+

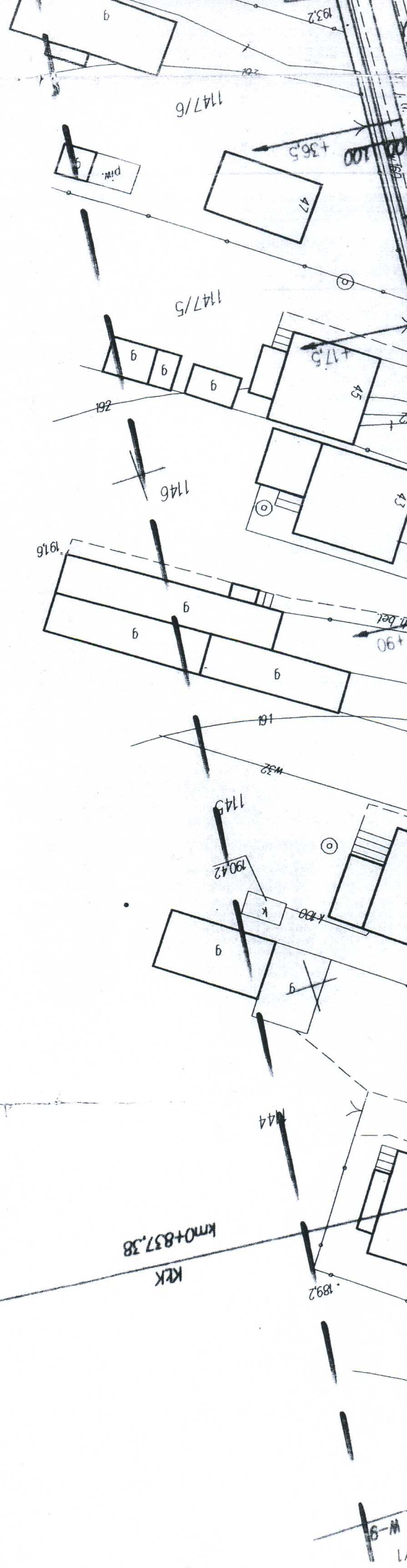
R200.00
PKK
km0+681.88

15

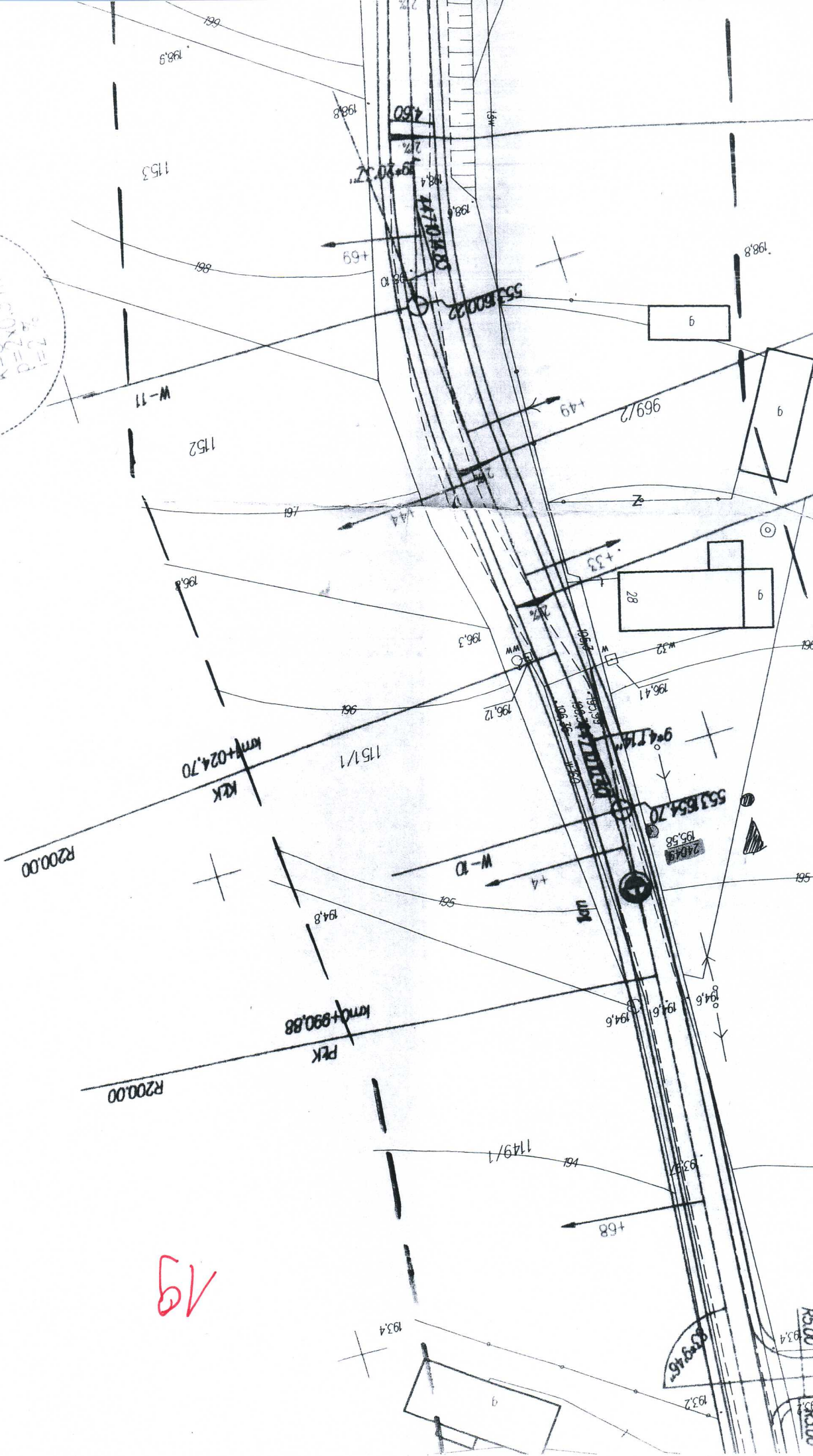


R.500.00

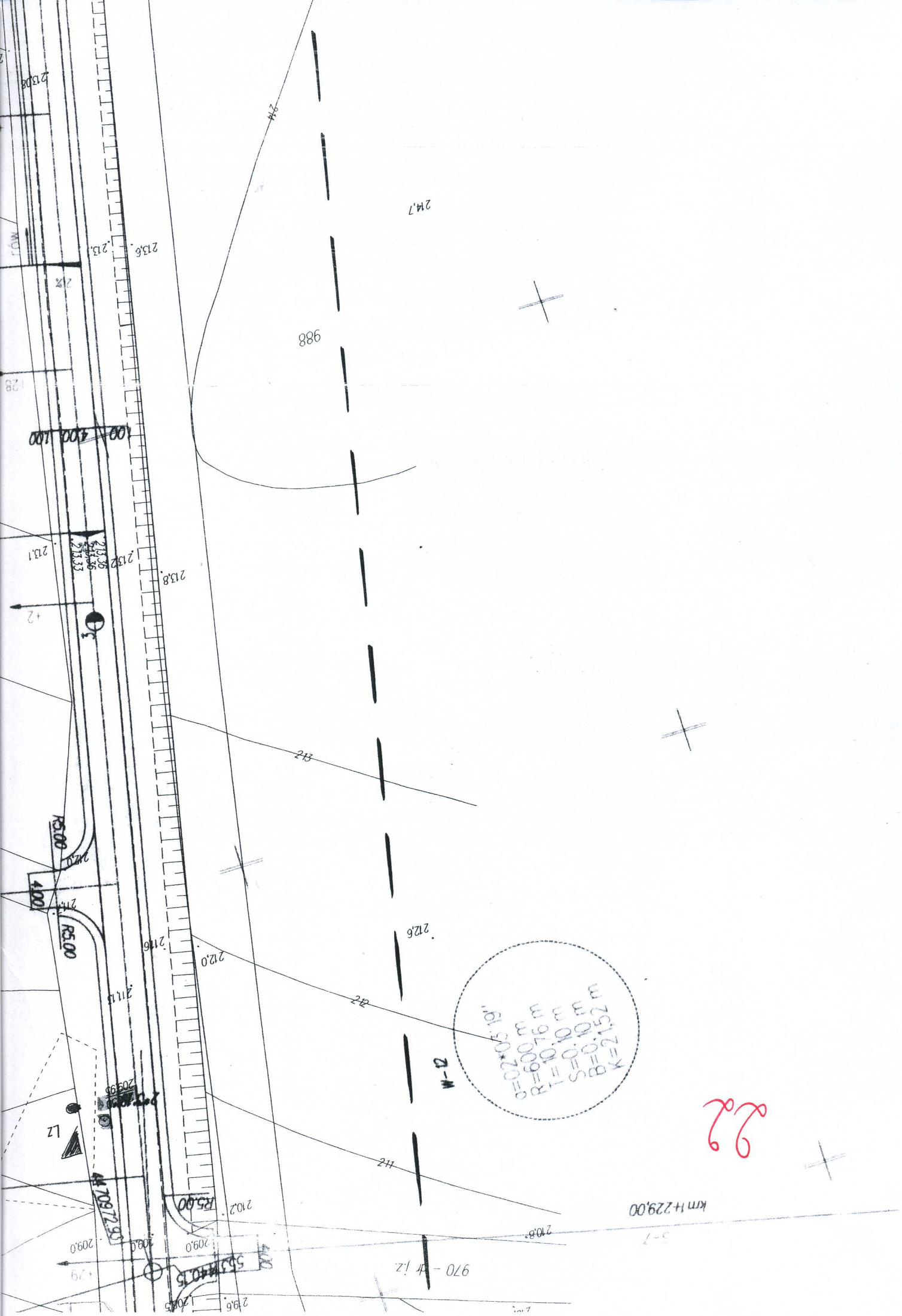
14



10.20.03
10.20.04
10.20.05
10.20.06
10.20.07
10.20.08
10.20.09
10.20.10
10.20.11
10.20.12
10.20.13
10.20.14
10.20.15
10.20.16
10.20.17
10.20.18
10.20.19
10.20.20
10.20.21
10.20.22
10.20.23
10.20.24
10.20.25
10.20.26
10.20.27
10.20.28
10.20.29
10.20.30
10.20.31
10.20.32
10.20.33
10.20.34
10.20.35
10.20.36
10.20.37
10.20.38
10.20.39
10.20.40
10.20.41
10.20.42
10.20.43
10.20.44
10.20.45
10.20.46
10.20.47
10.20.48
10.20.49
10.20.50
10.20.51
10.20.52
10.20.53
10.20.54
10.20.55
10.20.56
10.20.57
10.20.58
10.20.59
10.20.60
10.20.61
10.20.62
10.20.63
10.20.64
10.20.65
10.20.66
10.20.67
10.20.68
10.20.69
10.20.70
10.20.71
10.20.72
10.20.73
10.20.74
10.20.75
10.20.76
10.20.77
10.20.78
10.20.79
10.20.80
10.20.81
10.20.82
10.20.83
10.20.84
10.20.85
10.20.86
10.20.87
10.20.88
10.20.89
10.20.90
10.20.91
10.20.92
10.20.93
10.20.94
10.20.95
10.20.96
10.20.97
10.20.98
10.20.99
10.20.100



19



22

