

**Burmistrz Torzymia
ogłasza publiczny przetarg ustny nieograniczony**

na sprzedaż nieruchomości stanowiących własność Gminy Torzym. Przedmiot przetargu stanowią:											
L.p.	Lokalizacja	Położenie	Działka			Powierzchnia budynku lub lokalu w m2	Nieruchomość		Przeznaczenie nieruchomości i sposób jej zagospodarowania		Ciężary i Ograniczenia w KW Uwagi
			Numer	K. W.	Pow. w m2		Cena w zł (brutto)	Wadium w zł	Symbol z planu	Studium UikZP, Ewidencja gruntów	
1.	Torzym	ul. Świerczewskiego	147/9	GW1U / 00015834 /0	3159	-----	126 700,-	12 700,-	Brak planu	Teren zainwestowany do rehabilitacji i uzupełnień R IVa, R IVb, N	Brak ciężarów i ograniczeń. W sąsiedztwie zabudowa mieszkaniowa i usługowa Nad częścią nieruchomości linia energetyczna napowietrzna średniego napięcia
2.*	Torzym	ul. Mickiewicza Nr 10/1	udział 0,089 części dz. 400/2	18402	1662	Lokal mieszkalny 52,17 Piwnica 3,43 (6,86 h < 2,2m)	44 700,-	4 500,-	Brak planu	Teren zainwestowany Lokal mieszkalny B	Brak ciężarów i ograniczeń.
na dzierżawę na okres 10 lat nieruchomości stanowiącej własność Gminy Torzym,											
3.	Lubów	Była hydrofornia	8/25	GW1U / 00017856 /4	1600	Budynek byłej hydroforni 50,00	czynsz w skali rocznej 500,-	50,-	Brak planu	Teren zainwestowany do rehabilitacji i uzupełnień	Brak ciężarów i ograniczeń Teren do zagospodarowania stanu istniejącego

* - Uwaga - w lokalu mieszkalnym wyszczególnionym w pozycji tabeli pod nr 2, na koszt nabywcy, należy wykonać następujące prace:

1) - osadzenie wewnętrznej stolarki okiennej i drzwiowej wraz z ościeżnicami, 2) - wykonanie posadzek i podłóg (na gotowych posadzkach betonowych) oraz izolacji cieplnej podłóg i stropów, 3) - tynki wewnętrzne i okładziny ścienne (glazura w łazience i kuchni), 4) - montaż osprzętu sanitarnego (muszla, wanna, natrysk, baterie umywalkowe i zlewozmywakowe), 5) - roboty malarskie w mieszkaniu i przedsiionku, 6) - wyposażenie i montaż osprzętu oświetleniowego (w tym włączników i gniazd), 7) - wyposażenie i instalacja pieca co w łazience, 8) - wyposażenie i montaż kuchenki gazowej w kuchni. 9. Budowa ścianek działowych w piwnicy.

Przetargi odbędą się w podanej wyżej kolejności w dniu 28 grudnia 2012 r. od godz. 10⁰⁰ w budynku Urzędu Miejskiego w Torzymiu - sala posiedzeń. W przetargu mogą uczestniczyć osoby fizyczne i prawne, jeżeli wpłacą wadium do dnia 24-12-2012 r., do kasy Urzędu Miejskiego lub na konto nr 70 9656 0008 2060 0271 2000 0003 B.S. Krosno Odrzańskie o/Torzym.. Wpłacone wadium zwraca się niezwłocznie po zakończeniu przetargu. Wadium wpłacone przez uczestnika, który przetarg wygrał, zalicza się na poczet ceny nabycia lub czynszu dzierżawnego. Termin uiszczenia ceny sprzedaży lub czynszu dzierżawnego, pomniejszonej o wpłacone wadium upływa w dniu zawarcia umowy notarialnej sprzedaży lub umowy dzierżawy. Niedotrzymanie tego warunku lub odstąpienie od zawarcia umowy spowoduje przepadek wpłaconego wadium a przetarg uczyni niebyłym. Na podstawie ustawy z dnia 11 marca 2004 r. o podatku od towarów i usług (Dz.U. z 2004 r. Nr 54 poz. 535 ze zm.) ceny wywoławcze jak i wylicytowane obejmują podatek VAT. Informacje dotyczące przetargu na w/w nieruchomości można uzyskać w Urzędzie Miejskim w Torzymiu pok. 19 tel. (068) 341-62-32. Do chwili rozpoczęcia przetargu organizator przetargu z uzasadnionej przyczyny może odstąpić od jego przeprowadzenia.

Dokumentacja geodezyjna nieruchomości stanowiących przedmiot sprzedaży zgodna z powszechną ewidencją gruntów, nie uwzględnia kosztów wznowienia granic nieruchomości. Wznowienie granic będzie możliwe na koszt nabywcy.

Burmistrz Torzymia
(-) Ryszard Stanulewicz

Burmistrz Torzymia

zaprasza do wzięcia udziału w rokowaniach dotyczących sprzedaży nieruchomości stanowiącej własność Gminy Torzym. Przedmiot sprzedaży stanowi:

L.p.	Lokalizacja	Położenie	Działka			Powierzchnia lokalu w m ²	Plan zagospodarowania przestrzennego		Wartość nieruchomości z pierwszego przetargu (brutto)	Wysokość zaliczki w zł.	Terminy przeprowadzonych przetargów	Ciężary, Ograniczenia Uwagi
			Numer	K. w.	Pow. w m ²		Symbol	przeznaczenie				
1.	Boczów	ul. Krótka	9/84	GW1U / 00015628 /3	2635	Budynek gospodarczy 197,27	Brak planu	Teren do uzupełnień BR-IVb	71 000,-	7 100,-	23-04-2012 r. 25-06-2012 r. 31-08-2012 r.	Brak ciężarów i ograniczeń. W sąsiedztwie zabudowa usługowa
2.	Torzym	ul. Świerkowa	86/6	GW1U / 00015646 /5	860	Budynek gospodarczy 45,84	MU ₂	Zabudowa mieszkaniowa, usługi	58 000,-	5 800,-	23-04-2012 r. 25-06-2012 r. 31-08-2012 r.	Brak ciężarów i ograniczeń Pełne uzbrojenie działki - wodociąg, kanalizacja sanitarna, prąd, gaz.

W celu zabezpieczenia kosztów przygotowania nieruchomości do sprzedaży ustanowiono zaliczkę, płatną przed przystąpieniem do rokowań. W przypadku uchylenia się ustalonego nabywcy od zawarcia umowy notarialnej nabycia nieruchomości, wpłacona zaliczka nie podlega zwrotowi.

Pisemne oferty zawierające oświadczenie woli nabycia należy składać w zamkniętych kopertach do dnia 24 grudnia 2012 r. do godz. 13⁰⁰ w sekretariacie Urzędu Miejskiego w Torzymiu, ul. Wojska Polskiego 32 z dopiskiem:

„Oferta na rokowania – nie otwierać do dnia 28-12-2012 r.”

Oferta powinna zawierać również:

- nazwę lub nazwisko oferenta wraz z jego adresem lub siedzibą,
- datę sporządzenia zgłoszenia,
- proponowany sposób zagospodarowania nieruchomości,
- proponowaną cenę oraz sposób jej zapłaty,
- oświadczenie, że oferent zapoznał się z warunkami rokowań i przyjmuje te warunki bez zastrzeżeń,
- kopię dowodu wpłaty zaliczki (do kasy Urzędu Miejskiego lub na konto nr 70 9656 0008 2060 0271 2000 0003 B.S. Krosno Odrz. o/Torzym),
- w przypadku osoby prawnej pełnomocnictwo do działania w jej imieniu.

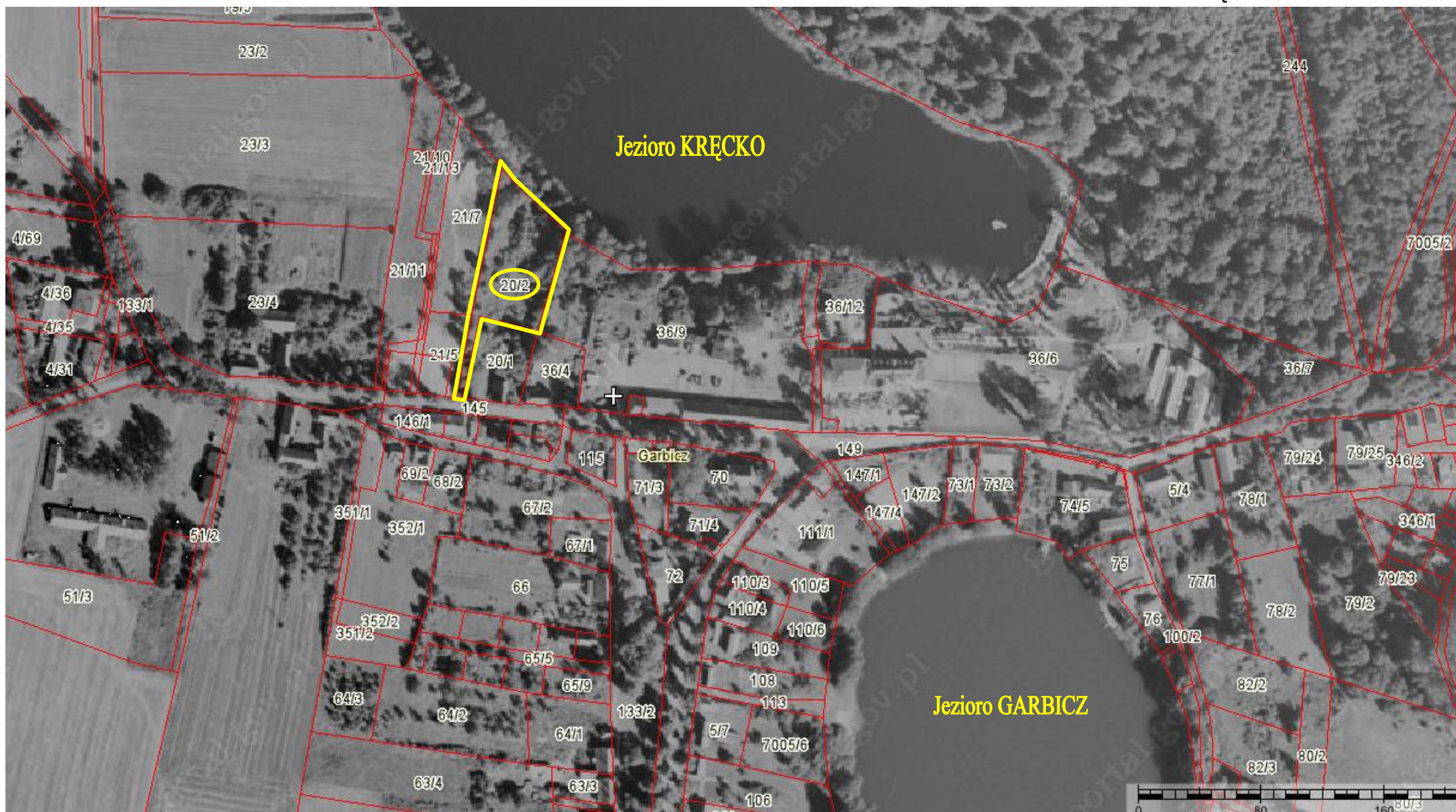
Otwarcie ofert i rokowania rozpocznie komisja powołana przez Burmistrza Torzymia, w dniu 28-12-2012 r. o godz. 10³⁰ w budynku Urzędu Miejskiego w Torzymiu - sala posiedzeń. **Oferenci proszeni są o przybycie w celu prowadzenia rokowań w dniu 28-12-2012 r. o godz. 10³⁰ do budynku Urzędu Miejskiego w Torzymiu.** Oferty będą rozpatrywane w kolejności zgłoszeń. Oferenci zostaną powiadomieni o wynikach rokowań w terminie 7 dni od chwili otwarcia ofert. Oferty mogą składać krajowe i zagraniczne osoby fizyczne i prawne. Zagraniczne osoby fizyczne i prawne zobowiązane są uzyskać zezwolenie Ministra Spraw Wewnętrznych na nabycie w/w nieruchomości. Informacje dotyczące sprzedaży w/w nieruchomości można uzyskać w Urzędzie Miejskim w Torzymiu pok. 19 tel. (068) 341-62-32 lub (068) 341-62-31. Dokumentacja geodezyjna nieruchomości stanowiących przedmiot sprzedaży zgodna z powszechną ewidencją gruntów, nie uwzględnia kosztów wznowienia granic nieruchomości. Wznowienie granic będzie możliwe na koszt nabywcy.

Do chwili otwarcia ofert organizator rokowań może odstąpić od ich przeprowadzenia bez podania przyczyn, lub może zamknąć toczące się rokowania bez wybrania nabywcy nieruchomości.

Burmistrz Torzymia
Ryszard Stanulewicz

**MAPA ORIENTACYJNA
lokalizacji działki nr 20/2**

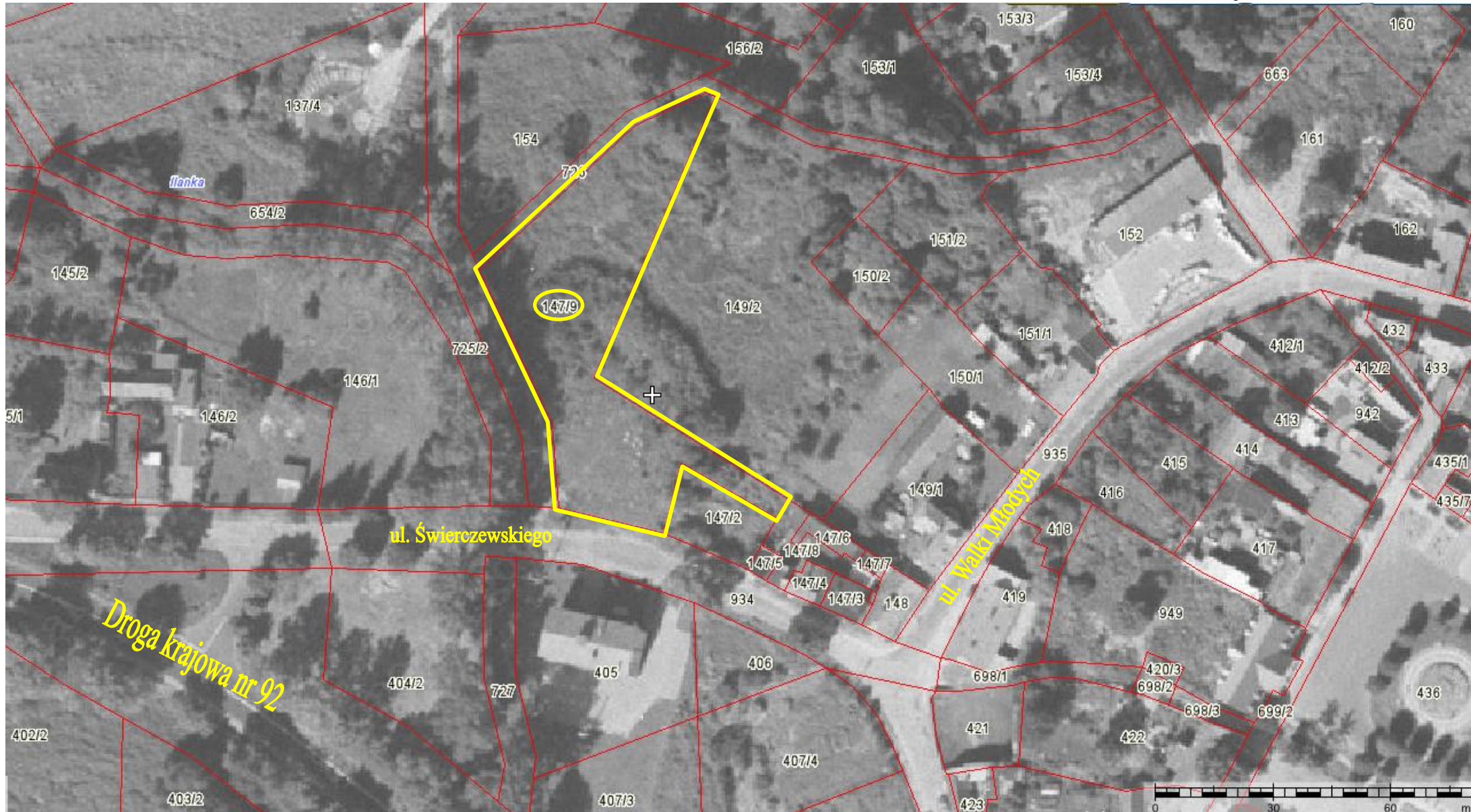
**Obwód Garbicz
Gmina Torzym
Powiat Sulęcín**



— - granica działki nr 20/2

MAPA ORIENTACYJNA
lokalizacji działki nr 147/9

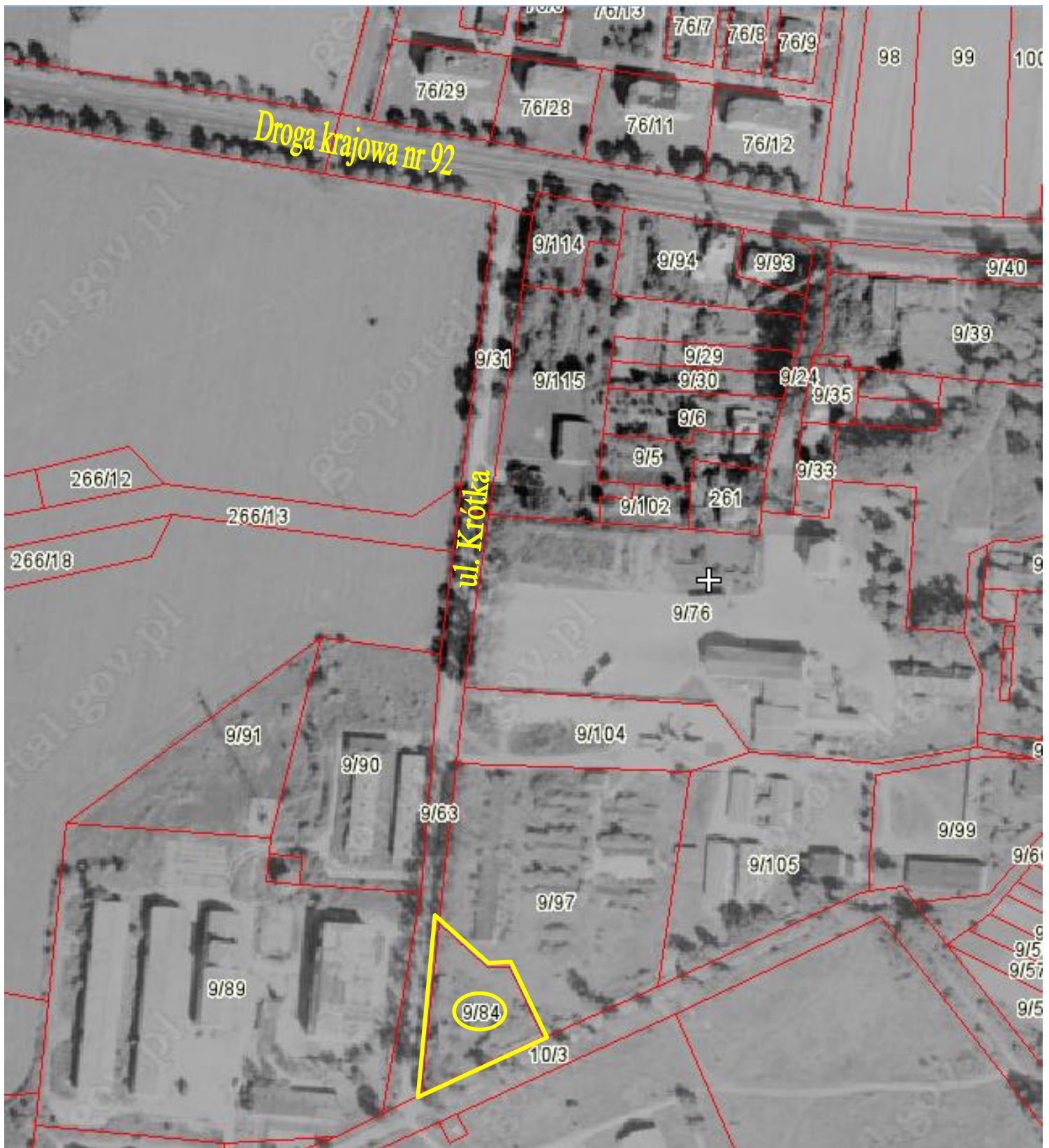
Obręb Torzym
Gmina Torzym
Powiat Sulęcín



- granica działki nr 147/9

MAPA ORIENTACYJNA
lokalizacji działki nr 9/84

Obręb Boczów
Gmina Torzym
Powiat Sulęcín



— - granica działki nr 9/84

**MAPA ORIENTACYJNA
lokalizacji działki nr 86/6**

**Obręb Torzym
Gmina Torzym
Powiat Sulęcín**

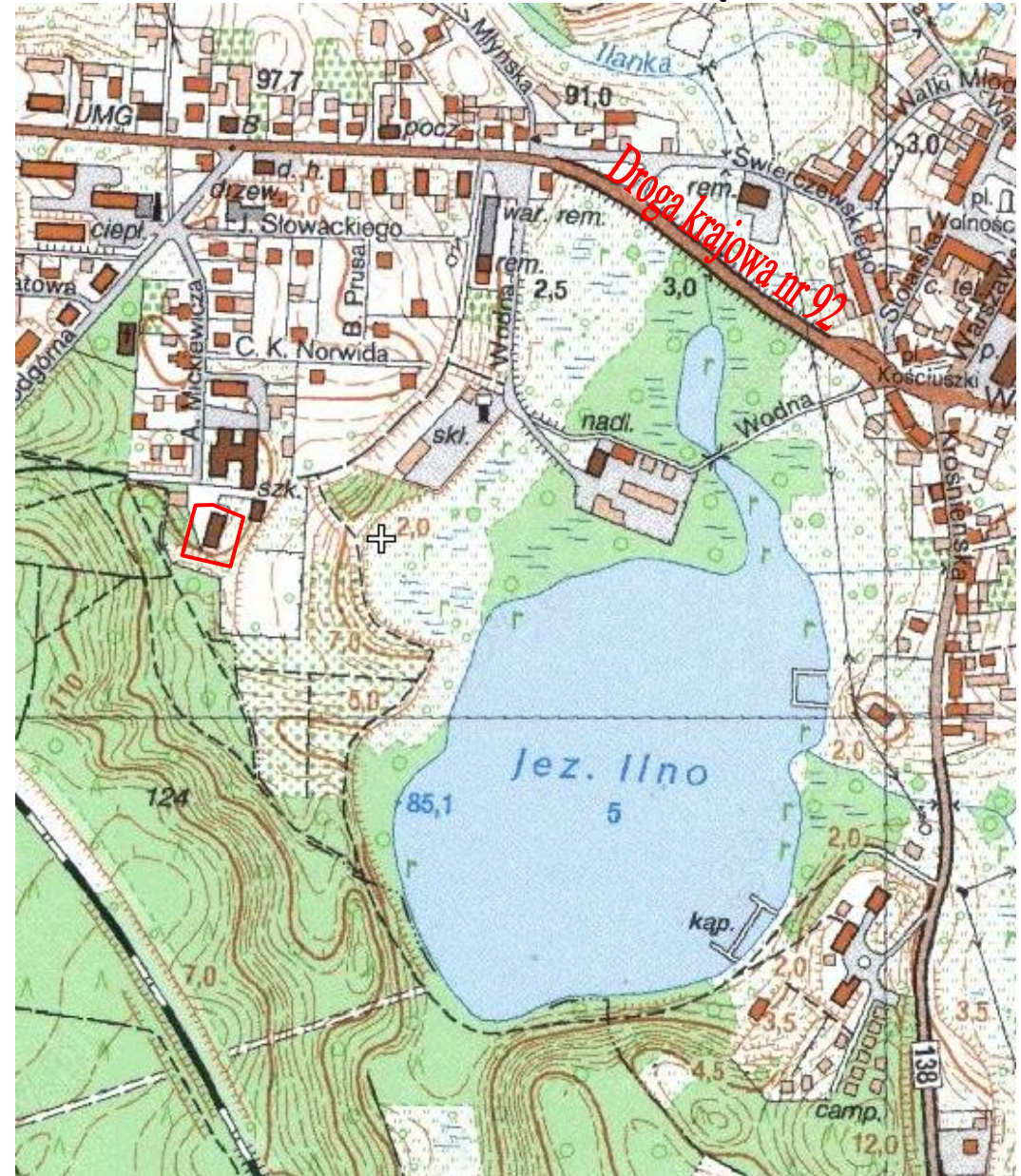


— - granica działki nr 86/6

**MAPA ORIENTACYJNA
lokalizacji działki nr 400/2**

**Obręb Torzym
Gmina Torzym
Powiat Sulęcín**

- TORZYM**
ul. Mickiewicza 10
- Lokal Nr 1**
Pu – 52,17 m²
Pp – 3,43 m² (6,86 m² h<2,2 m)
- Lokal Nr 2**
Pu – 56,44 m²
Pp – 4,43 m² (8,86 m² h<2,2 m)
- Lokal Nr 3**
Pu – 55,90 m²
Pp – 6,03 m² (12,06 m² h<2,2 m)
- Lokal Nr 4**
Pu – 52,67 m²
Pp – 4,29 m² (8,58 m² h<2,2 m)
- Lokal Nr 5**
Pu – 52,55 m²
Pp – 4,10 m² (8,20 m² h<2,2 m)
- Lokal Nr 6**
Pu – 55,76 m²
Pp – 6,24 m² (6,24 m² h>2,2 m)
- Lokal Nr 7**
Pu – 55,65 m²
Pp – 4,26 m² (8,52 m² h<2,2 m)
- Lokal Nr 8**
Pu – 53,15 m²
Pp – 4,24 m² (8,48 m² h<2,2 m)
- Lokal Nr 9**
Pu – 73,22 m²
Pp – 3,97 m² (7,94 m² h<2,2 m)
- Lokal Nr 10**
Pu – 71,78 m²
Pp – 3,83 m² (7,66 m² h<2,2 m)
- Pu – powierzchnia użytkowa lokalu mieszkalnego
Pp – powierzchni przynależna (piwnica)
h – wysokość piwnicy



- granica działki nr 400/2