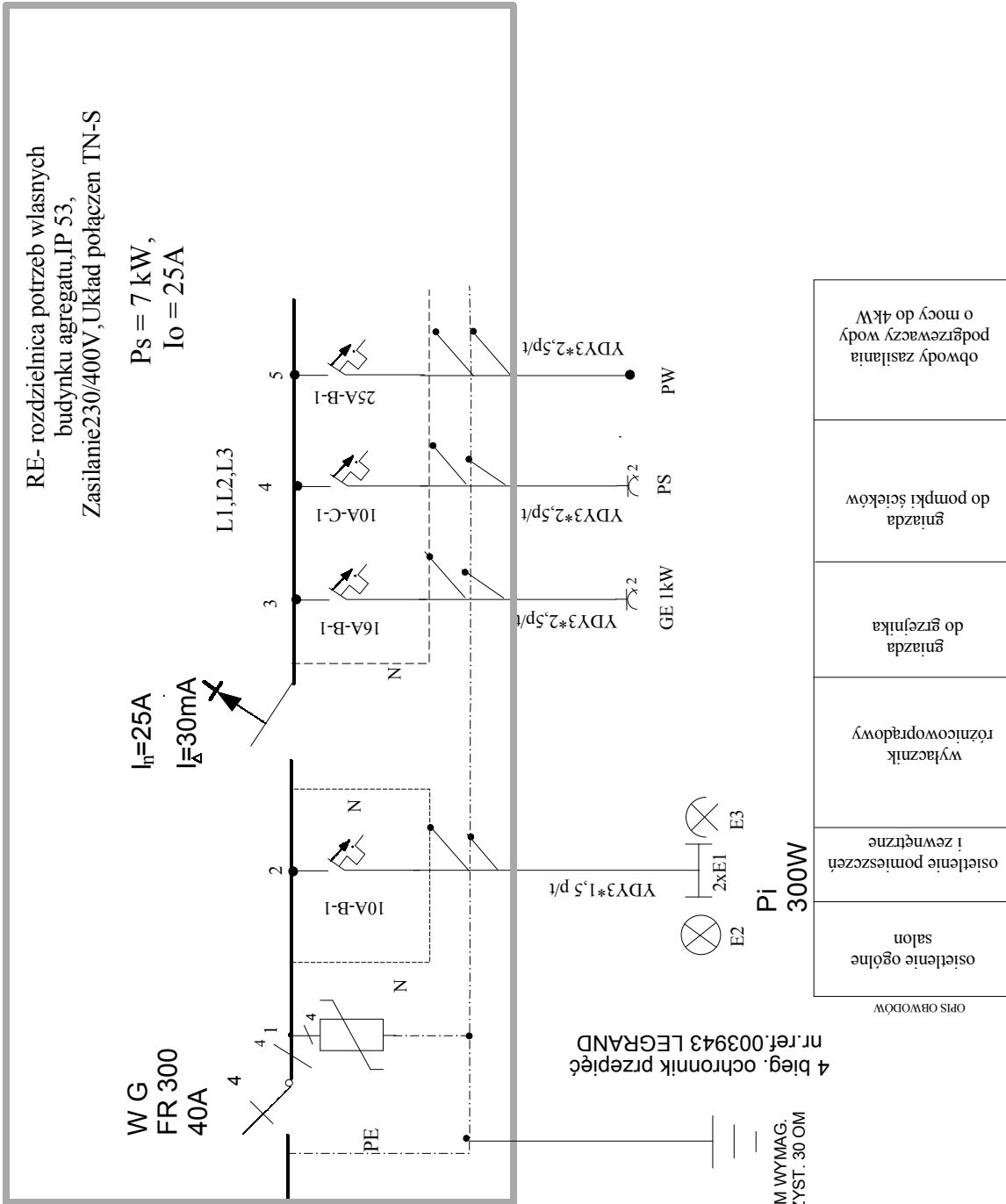


2\*B-10A-1- OZNACZA 2 SZT WYŁĄCZNIKÓW  
NADPRĄDOWYCH O CHARAKTERYSTYCE B ,  
PRADZIE ZNAM. 10A 1 FAZOWYCH

ochrona przeciwporażeniowa:  
samoczynne wyłączenie zasilania



ZACHOWAĆ RÓWNOMIERNOŚĆ OBCIĄŻENIA POSZCZEGÓLNYCH FAZ

<p>Wykonawca: <b>SAN- SYSTEM</b> 19-400 Olecko ul. Skłodowska 3A/23</p>		<p>OBIEKT: Rozbudowa stacji wodociągowej w miejscowości Kaletnik Gmina Szypliszki</p>		<p>nr rys. 3E</p>	
<p>INWESTOR: Gmina Szypliszki, ul. Suwalska 21, 16-411 Szypliszki</p>		<p>Temat: schemat ideowy RE</p>		<p>Imię i Nazwisko</p>	
<p>Projektował</p>		<p>mgr inż. Marciniak Barbara</p>		<p>Nr uprawnień</p>	
<p>SUW/339/80</p>		<p>Data 06/08</p>		<p>Podpis</p>	
<p>listopad 2010</p>		<p>Podpis</p>		<p>Podpis</p>	

[www.san-system.com.pl](http://www.san-system.com.pl)  
[e-mail: biuro@san-system.com.pl](mailto:biuro@san-system.com.pl)