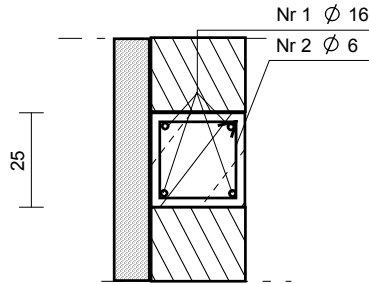
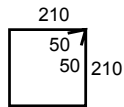


W 1 A-A

Beton B 20
Stal A-0; A-III

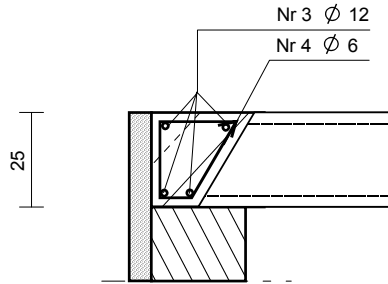


Nr 2 \varnothing 6 co 150
l=940

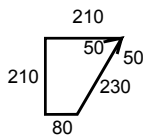


W 2 B-B

Beton B 20
Stal A-0; A-III

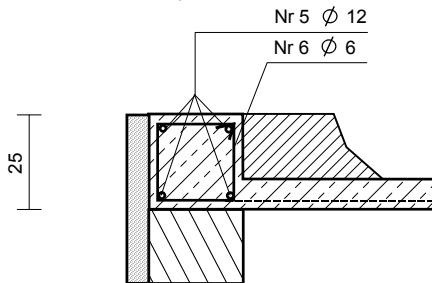


Nr 4 \varnothing 6 co 150
l=830

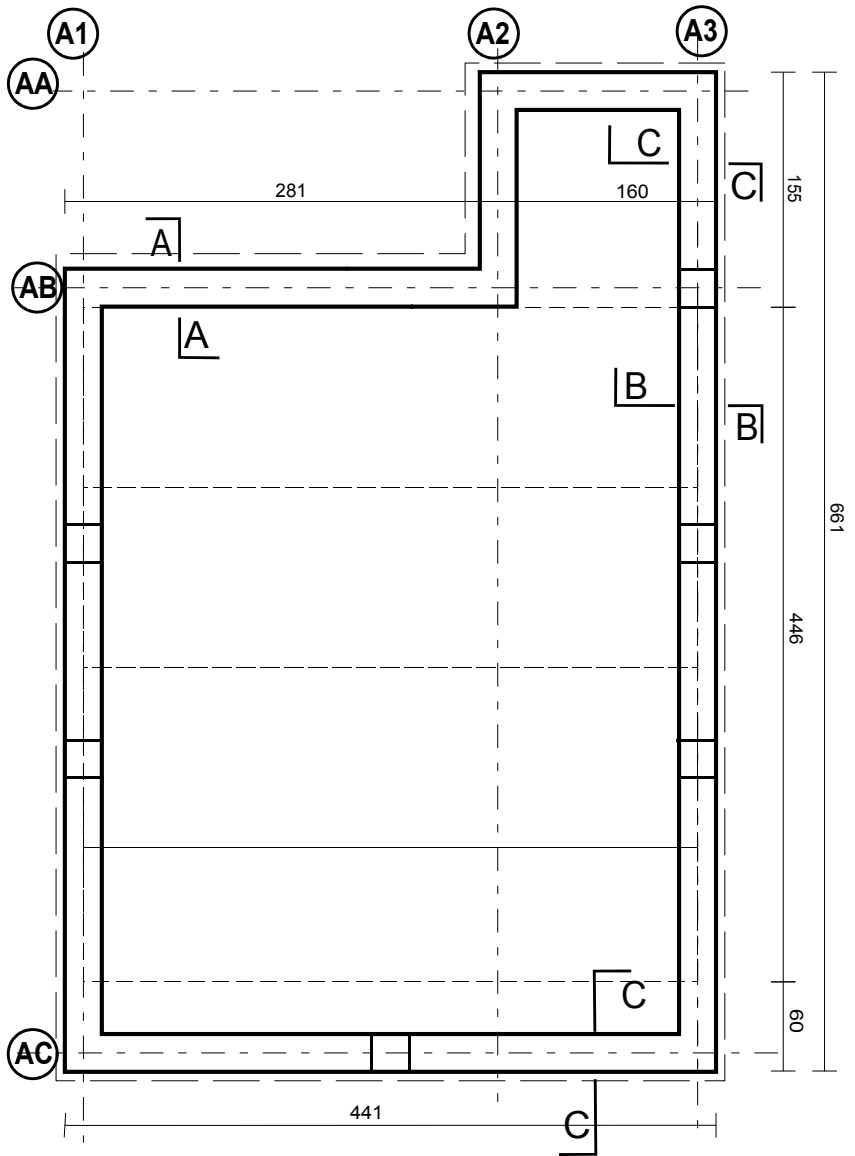
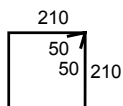


W 2 C-C

Beton B 20
Stal A-0; A-III



Nr 6 \varnothing 6 co 150
l=940

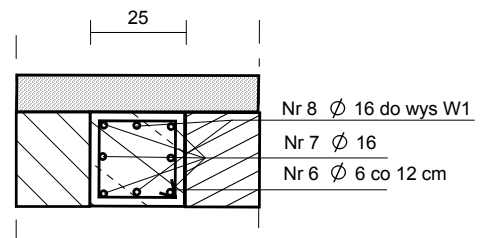


WYKAZ STALI ZBROJENIOWEJ - WIEŃCE

Nr	Znak stal	\varnothing	L cm	Szt.	\varnothing 6	\varnothing 8	\varnothing 10	\varnothing 12	\varnothing 14	\varnothing 16	\varnothing 18	
1	34GS	16	19,49	4						77,96		
2	St0S	6	0,94	129	121,26							
3	34GS	12	8,92	4			35,68					
4	St0S	6	0,83	59	48,97							
5	34GS	12	12,12	4			48,48					
6	St0S	6	0,94	293	258,89							
7,8	34GS	16	3,49x7+1,9x7	6+2						173,18		
DŁUGOSC W/G \varnothing					429,12			84,16		251,14		
MASA					kg/m	0,222	0,395	0,617	0,888	1,210	1,580	2,000
MASA					kg	95,26		74,73		396,80		
RAZEM					kg			566,79				

R - wg rys. 1

Beton B 20
Stal A-0; A-III



San - System		www.san-system.com.pl		e-mail: biuro@san-system.com.pl	
WYKONAWCA SAN-SYSTEM 19-400 Olecko ul.Składowa 3A/23	OBIEKT: Rozbudowa stacji wodociągowej Kaletnik działka 294/9 INWESTOR: Gmina Szypliszki TEMAT: Wieńce, wylewki, rdzenie	Skala 1:20/50		Rys nr 8	
OPRACOWAŁ	Imię i nazwisko	Nr uprawnień	Data	Podpis	
	inż. Nina Werstak	SUW 6/85 WAM/BO/3258/02	09.2010		
	mgr inż. Jadwiga Skowrońska	BL 5/89	09.2010		
WSPÓLPRACA	tech. bud. Andrzej Ostrowski	SUW 100/94 WAM/BO/1928/01	09.2010		