

WARSTWA-ST1

Nasyp ziemny gr. 50 cm
 Izolacja z folii izolacyjnej płaskiej
 Wylewka betonowa z wyprofilowanymi spadkami 2-5 cm
 Styropian hydrofobizowany gr. 10 cm
 Strop prefabrykowany z płyt wiolootworowych gr. 24 cm
 Tynk cem. -wap. kat. III
 Farba emulsyjna dwie warstwy z gruntowaniem

WARSTWA-P3

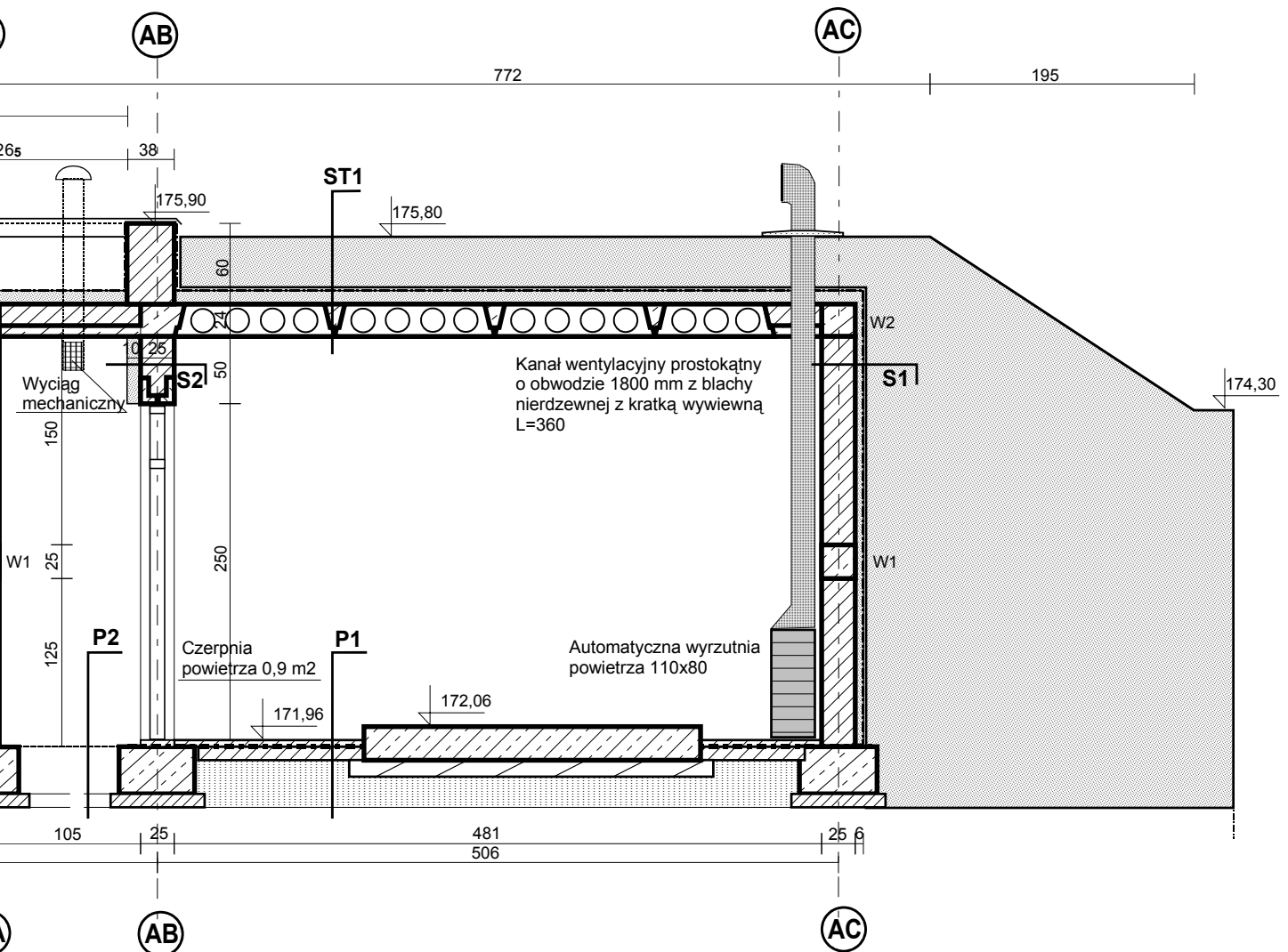
Kostka betonowa h=8 cm
 Podsypka cem-piask 20 mm
 Podbudowa z betonu B10 gr. 100 mm
 Podbudowa z kruszywa łmanego 0-31,5 mm gr. 150 mm
 Podkład żwirowy Id 65

WARSTWA-S1

Izolacja z folii kubełkowej
 Styropian hydrofobizowany gr. 6 cm
 Bloczki betonowe 25 cm
 Tynk cem. -wap. kat. III
 Farba emulsyjna lub płytki ścienne glazurowane

WARSTWA-S2

Wyprawa elewacyjna w systemie BSO /silikatowa
 Styropian hydrofobizowany gr. 10 cm
 Bloczki betonowe 25 cm
 Tynk cem. -wap. kat. III
 Farba emulsyjna lub płytki ścienne glazurowane



WARSTAWA-P1

Posadzka żywiczna przemysłowa
 Posadzka betonowa gr. 50 mm
 Papa termozgrzewalna
 Podkład z betonu B15 gr. 100 mm
 Podkład żwirowy Id 65

WARSTAWA-P2

Posadzka z płytek gress
 Posadzka betonowa gr. 50 mm
 Papa termozgrzewalna
 Podkład z betonu B15 gr. 100 mm
 Podkład żwirowy Id 65

San - System

www.san-system.com.pl

e-mail: biuro@san-system.com.pl

| | | | | |
|---|---|------------------------------|---------|--------|
| WYKONAWCA SAN-SYSTEM 19-400 Olecko ul.Składowa 3A/23 | OBIEKT: Rozbudowa stacji wodociągowej Kaletnik działka 294/9 INWESTOR: Gmina Szypliszki TEMAT: Przekrój A-A | Skala 1:50 Rys nr 2 | | |
| OPRACOWAŁ | Imię i nazwisko | Nr uprawnień | Data | Podpis |
| | inż. Nina Werstak | SUW 6/85 WAM/BO/3258/02 | 09.2010 | |
| | mgr inż. Jadwiga Skowrońska | BŁ 5/89 | 09.2010 | |
| WSPÓŁPRACA | tech. bud. Andrzej Ostrowski | SUW 100/94 WAM/BO/1928/01 | 09.2010 | |