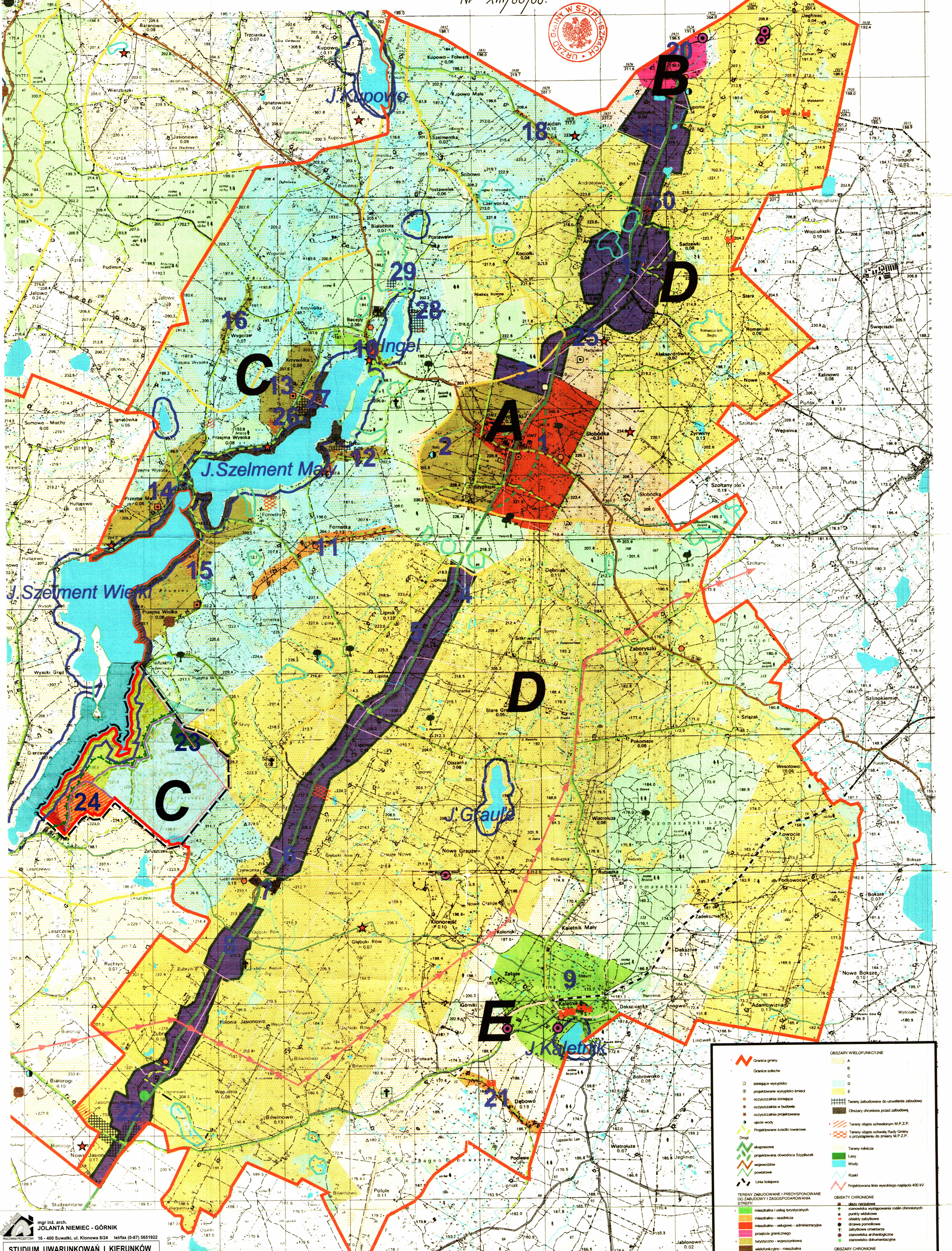


STUDIUM UWARUNKOWAŃ I KIERUNKÓW ZAGOSPODAROWANIA PRZESTRZENNEGO GMINY SZYPLISZKI

Polityka funkcjonalno - przestrzenna

Skala 1 : 25 000

Załącznik graficzny do uchwały
Rady Gminy Szypliszki z dnia 17 lutego 2000r.
Nr XIII/80/00.



mgr inż. arch. **JOLANTA NIEMIEC - GÓRNIK**
PROJEKTOWA 16 - 400 Suwałki, ul. Klonowa 8/24 tel/fax (0-87) 5651922

STUDIUM UWARUNKOWAŃ I KIERUNKÓW ZAGOSPODAROWANIA PRZESTRZENNEGO GMINY SZYPLISZKI

UCHWAŁA NR XIII/80/00 RADY GMINY SZYPLISZKI z dnia 17 lutego 2000r.

Izmiana w skali 1 : 25 000
UCHWAŁA NR XIII/79/2011 RADY GMINY SZYPLISZKI z dnia 12 grudnia 2011r.

załącznik nr 1 - jednolita część graficzna

główny projektant - planowanie przestrzenne
mgr inż. arch. **JOLANTA NIEMIEC - GÓRNIK**
upr. urb. nr 1252/91 WA-143
upr. bud. nr SUW 38/94 PG-0162

ZAKRES I ZMIANY STUDIUM:

- Granice terenu objętego zmianą
- Granice gminy
- Granice obrębów geodezyjnych
- Strefa ochronna wód powierzchniowych
- Planowane ścieżki rowerowe
- Planowane drogi publiczne
- NATURA 2000 - granice projektowanego Spędogo Obszaru Chrony Środka - JELENIEWO

TERENY ZABUDOWANE I PREDYSPOZYCJONOWANE DO ZABUDOWY I ZAGOSPODAROWANIA STREFY:

- C** STREFA WIELOFUNKCYJNA C turystyczna - rekreacyjna
- Strefa koncentracji usług turystycznych i wypoczynkowych
- Strefa wypoczynkowo - krajoznawcza
- Strefa zabudowy rekreacji indywidualnej
- Strefa wsiłkowa - tereny zamknięte
- Strefa rolnicza
- Tereny objęte uchwałami M.P.Z.P.

OBSZARY WIELOFUNKCYJNE

- A
- B
- C
- D
- E

TERENY ZABUDOWANE DO OŚWIETLENIA ZABUDOWY

- Obszary chronione przed zabudową
- Tereny objęte uchwałami M.P.Z.P.
- Tereny objęte uchwałami Rady Gminy o przystąpieniu do zmiany M.P.Z.P.

TERENY NIEZABUDOWANE

- Lasy
- Wody
- Rzeki

TERENY ZABUDOWANE I PREDYSPOZYCJONOWANE DO ZABUDOWY I ZAGOSPODAROWANIA STREFY:

- miejska i usługowo-biznesowa
- miejska - osiedlowa
- miejska - usługowo-administracyjna
- przemysłowa
- przemysłowo-wypoczynkowa
- wielofunkcyjna - mieszkalna
- wielofunkcyjna - przemysłowa
- wsiłkowa
- Centrum
- Tereny predysponowane do zabudowy i zagospodarowania

OBIEKTY CHRONIONE

- śladki naturalne
- stanowiska występowania roślin chronionych
- parki wiejskie
- obszary zasobowe
- drzewa pomnikowe
- zabytkowe ośrodki
- stanowiska archeologiczne
- stanowiska dokumentacyjne

OBIEKTY CHRONIONE

- Planowany rezerwat przyrody
- Planowany użytek ekologiczny
- Propozycyjny zespół przyrodniczo-krajoznawczy
- Obszar Chronionego Krajobrazu
- Użytek ekologiczny
- Obszar Włocławskiego Parku Narodowego
- Strefa ochronna wód powierzchniowych