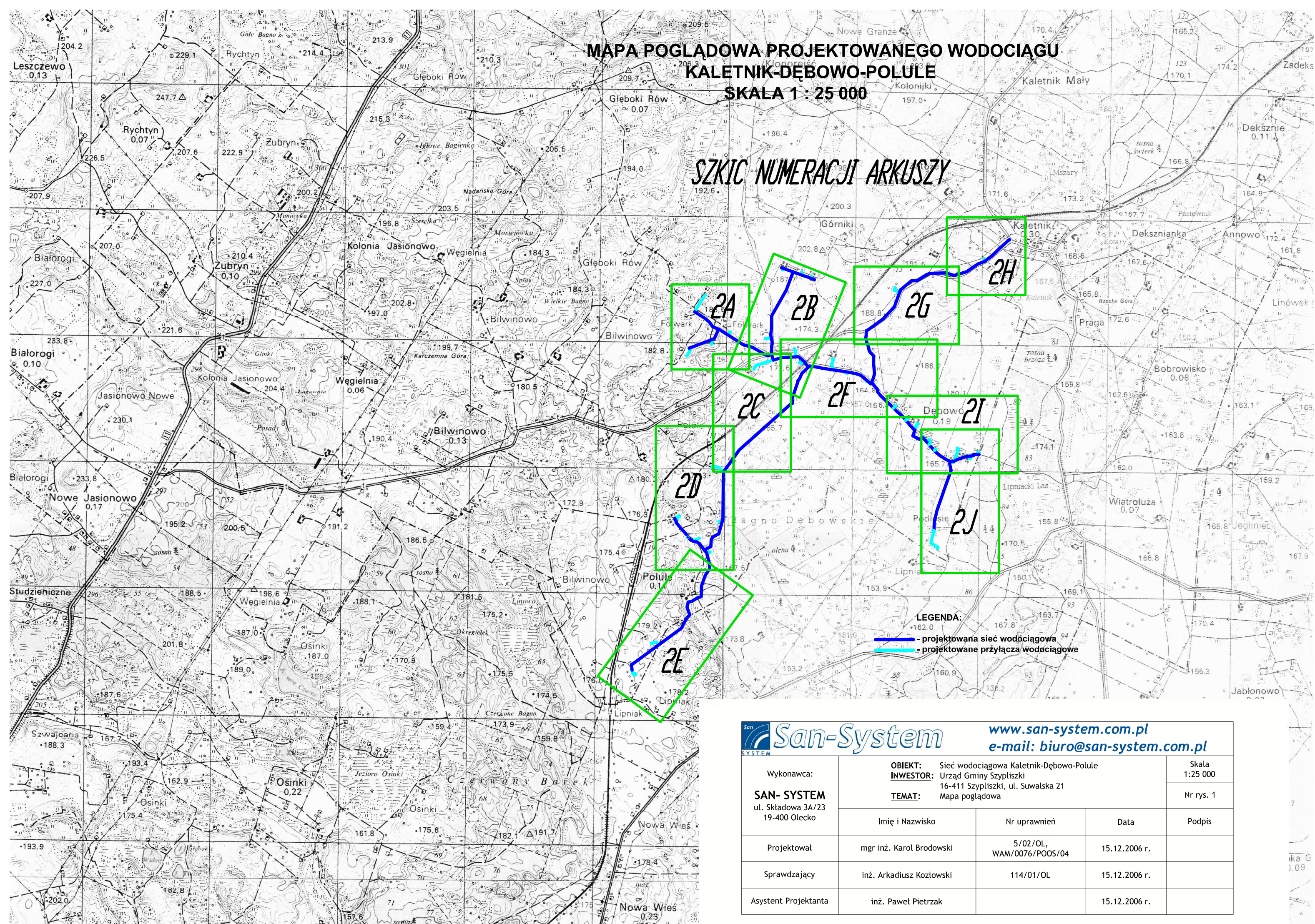



**MAPA POGLĄDOWA PROJEKTOWANEGO WODOCIĄGU
KALETNIK-DĘBOWO-POLULE
SKALA 1 : 25 000**

SZKIC NUMERACJI ARKUSZY



LEGENDA:
— - projektowana sieć wodociągowa
— - projektowane przyłącza wodociągowe

 www.san-system.com.pl e-mail: biuro@san-system.com.pl		OBIEKT: Sieć wodociągowa Kaletnik-Dębowo-Polule INWESTOR: Urząd Gminy Szypliszki 16-411 Szypliszki, ul. Suwalska 21 TEMAT: Mapa poglądowa		Skala 1:25 000
				Nr rys. 1
Wykonawca: SAN- SYSTEM ul. Składowa 3A/23 19-400 Olecko	Imię i Nazwisko	Nr uprawnień	Data	Podpis
Projektował	mgr inż. Karol Brodowski	5/02/OL, WAM/0076/POOS/04	15.12.2006 r.	
Sprawdzający	inż. Arkadiusz Kozłowski	114/01/OL	15.12.2006 r.	
Asystent Projektanta	inż. Paweł Pietrzak		15.12.2006 r.	