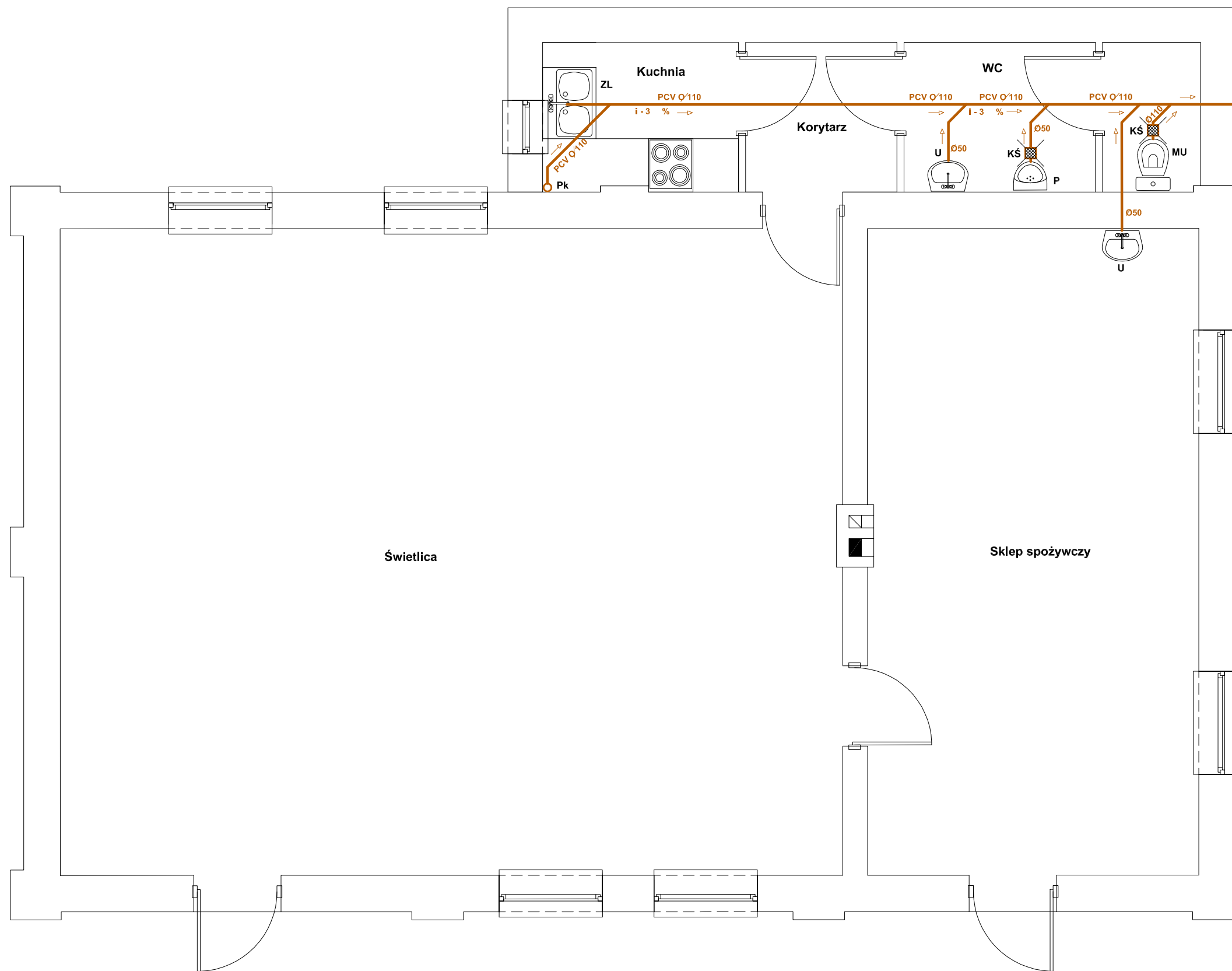


POZIOMY RZUT INSTALACJI KANALIZACYJNEJ W ROZBUDOWYWANYM BUDYNKU ŚWIETLICY WIEJSKIEJ

RZUT PRZYZIEMIA / RYSUNEK SCHEMATYCZNY /



ODPROWADZENIE ŚCIEKÓW
Z BUDYNKU DO PROJEKTOWANEGO
ZBIORNIKA SZCZELNEGO BEZODPŁYWOWEGO
NA ŚCIEKI SOCJALNO - BYTOWE

LEGENDA

- U - UMYWALKA
- ZL - ZLEWOZMYWAK
- MU - MISKA USTĘPOWA
- P - PISUAR
- KŚ - KRATKA ŚCIEKOWA SYFONOWANA
- Pk - PION KANALIZACYJNY
- - PROJ. KANALIZACJA SANITARNA

INWESTOR: Gmina Szreńsk	
ADRES: Pl. Kanoniczny 10 06-550 Szreńsk	
ADRES BUDOWY: Ostrów 8 06 - 550 Szreńsk dz. nr ewid. 159	SKALA: 1 : 50
BRANŻA: INSTALACJE SANITARNE	NR RYS. 2
TEMAT RYSUNKU: POZIOMY RZUT INSTALACJI KANALIZACYJNEJ ROZBUDOWYWANYM BUDYNKU ŚWIETLICY WIEJSKIEJ - RZUT PRZYZIEMIA -	
OPRACOWAŁ: Jerzy Świdorski upr. proj. nr: Cie - 42/81	DATA: CZERWIEC 2014