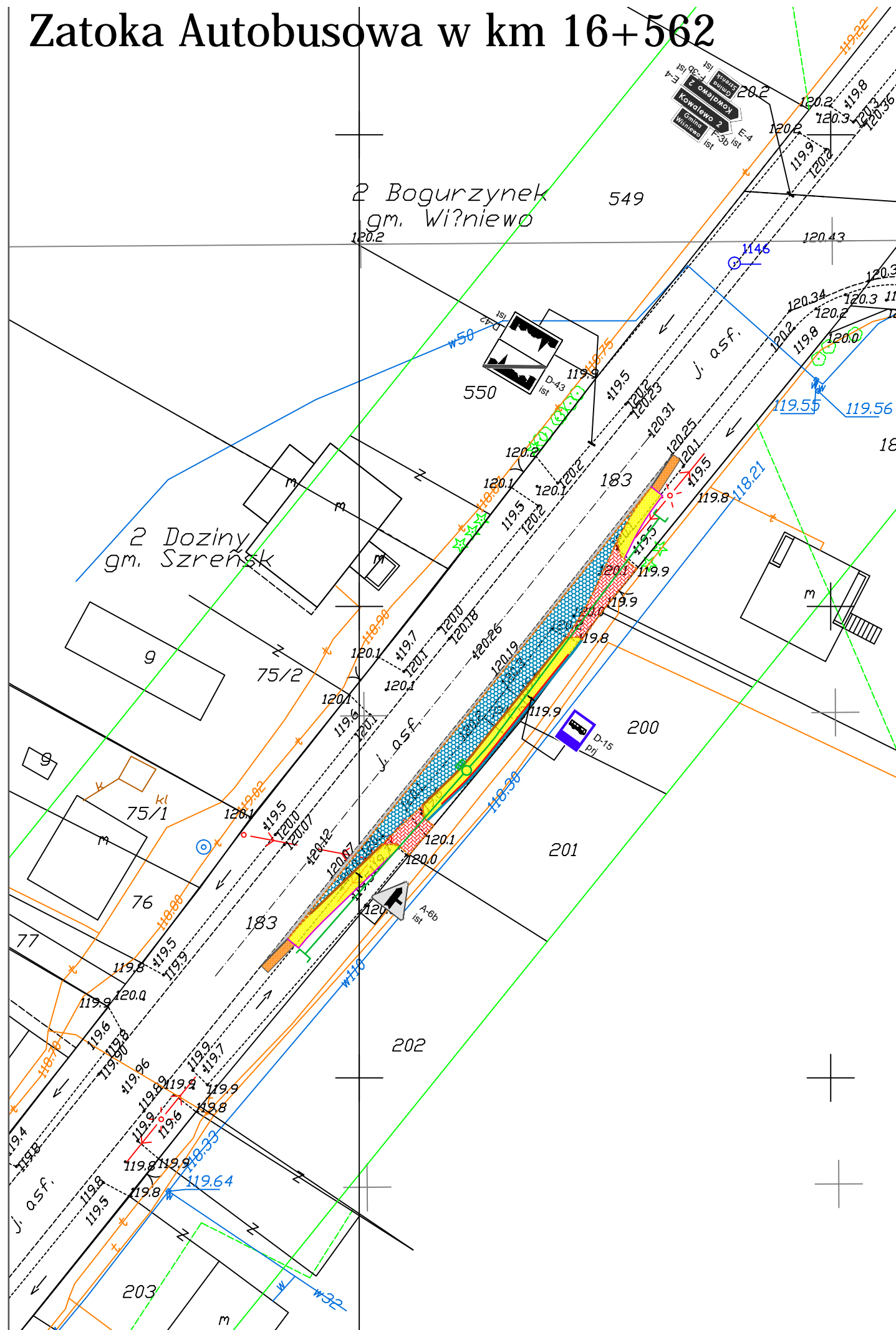


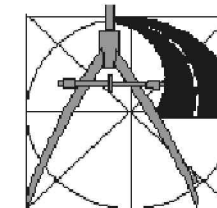


# Zatoka Autobusowa w km 16+562



## Legenda:

-  D-1 prj - projektowane oznakowanie pionowe
-  A-7 ist - istniejące oznakowanie pionowe



PROJEKT  
**BUDOWA ZATOK AUTOBUSOWYCH W  
 MIEJSCOWOŚCI DOZINY W CIĄGU DRÓGI  
 POWIATOWEJ NR 4640W BIEŻUŃ – SZREŃSK -  
 MŁAWA**

INWESTOR  
**GMINA SZREŃSK  
 PLAC KANONICZNY 10, 06-550 SZREŃSK**

USŁUGI PROJEKTOWE  
 ANDRZEJ DUŚIŃSKI  
 06-500 MŁAWA  
 UL. WARSZAWSKA 1 LOK. 19  
 TEL./FAX 023 654 4498  
 TEL. KOM. 502 282 840

STUDIUM  
**PROJEKT STAŁEJ  
 ORGANIZACJI RUCHU**

BRANŻA  
**DRÓGOWA**

SKALA  
**1:500**

NIP 569-102-19-05  
 REGON 130231285

RYSUNEK  
**PLAN OZNAKOWANIA**

NUMER RYSUNKU  
**1-2**

PRAWA AUTORSKIE ZASTRZEŻONE

PROJEKTANT:  
 MGR INŻ. ANDRZEJ DUŚIŃSKI  
 upr. proj. nr 7342/CIE-101/94  
 PIIB MAZ/BD/1332/01

OPRACOWAŁ:

OPRACOWAŁ:

PODPIS

PODPIS

PODPIS

DATA  
**WRZESIEŃ 2014 R.**