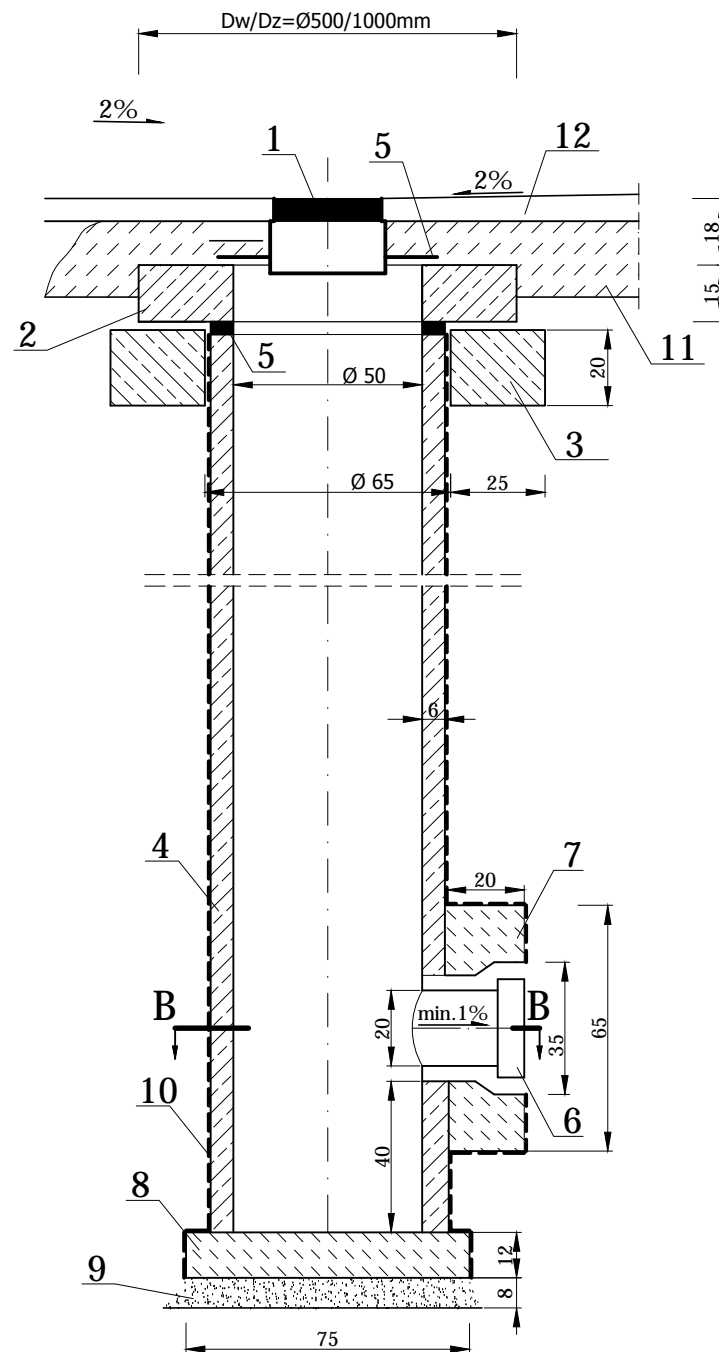
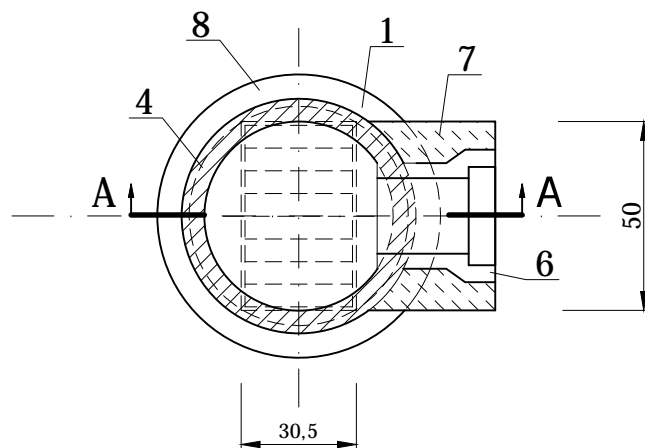


PRZEKRÓJ PIONOWY A-A



PRZEKRÓJ POZIOMY B-B



LEGENDA:

1. WPUST ŚCIEKOWY K.D. O WYM. L x S= 500 x 305 mm, KLASY D 400, Z KOŁNIERZEM 3/4, Z ŻELIWA SZAREGO GG20, O MASIE min. G=65,0 kg.
(montaż wykonać zgodnie z wymogami PN EN124:2000)
2. PŁYTA POKRYWOWA ŻELBETOWA Dz/Dw = ϕ 1000/500 Z BETONU KLASY B-20
3. ŻELBETOWY PIERŚCIEŃ ODCIĄŻAJĄCY Dw/Dz = ϕ 650/1150 mm, Z BETONU KLASY B-20
4. RURA ŻELBETOWA WIPRO ϕ 500 KLASY II (L=2,5m/szt.)
5. USZCZELNIENIE SZNUREM SMOŁOWANYM CZARNYM + KIT ASFALTOWY
6. KIELICH RURY BETONOWEJ WIPRO ϕ 100 Z BETONU KLASY B-40
7. PODBUDOWA BETONOWA (KIELICHA RURY BETONOWEJ WIPRO ϕ 200) - Z BETONU KLASY B-20
8. PŁYTA DOLNA WYLEWANA NA MOKRO Z BETONU KLASY B-20 Z DODATKIEM HYDROBETU W ILOŚCI 1,5% W STOSUNKU DO MASY CEMENTU
9. PODSYPKA ŻWIROWA LUB ŻWIROWO-TŁUCZNIOWA ZAGĘSZCZONA DO WARTOŚCI WSKAŹNIKA Wz=1,00
10. IZOLACJA PRZECIWWILGOCIOWA: DWUKROTNE MAŁOWANIE BETONOWYCH ŚCIAN ZEWNĘTRZNYCH ABIZOLEM R+P
11. PODBUDOWA DROGI - wg. P.B. branży drogowej.
12. POBOCZE ŻWIROWE - wg. P.B. branży drogowej.

	PROJEKT BUDOWA ZATOKI AUTOBUSOWEJ PRZY DRODZE GMINNEJ W MIEJSCOWOŚCI GARKOWO STARE		
	INWESTOR GMINA SZREŃSK 06-550 SZREŃSK, PLAC KANONICZNY 10 LIPOWIEC KOŚCIELNY		
TD PROJEKT TOMASZ DUSIŃSKI 06-500 MŁAWA UL. KRZYSZTOFA KAMILA BACZYŃSKIEGO TEL./FAX: 023 864 4498 TEL. KOM. 609 262 144 NIP 669-106-18-06 REGON: 142768461	STUDIUM BUDOWLANO - WYKONAWCZY	BRANŻA DROGOWA	SKALA 1:20
PRWA AUTORSKIE ZASTRZEŻONE	RYSUNEK WPUST DESZOWY ϕ500		NUMER RYSUNKU 6
PROJEKTANT BRANŻA DROGOWA MGR INŻ. ANDRZEJ DUSIŃSKI upr. proj. nr 7342/CIE-101/94 PIIB MAZ/BD/1332/01	PODPIS		OPRACOWAŁ INŻ. TOMASZ DUSIŃSKI
DATA SIERPIEŃ 2014 R	PODPIS		PODPIS