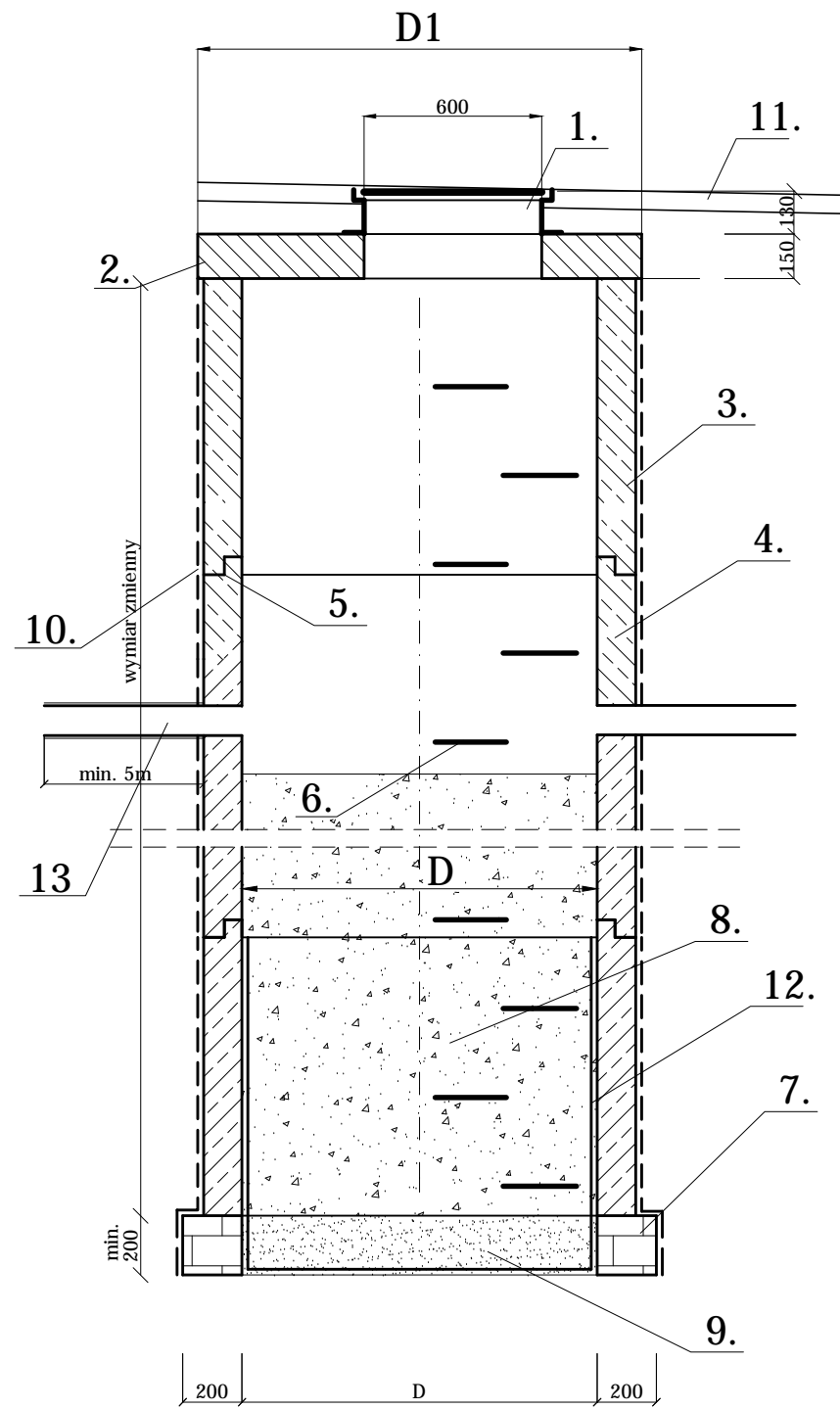
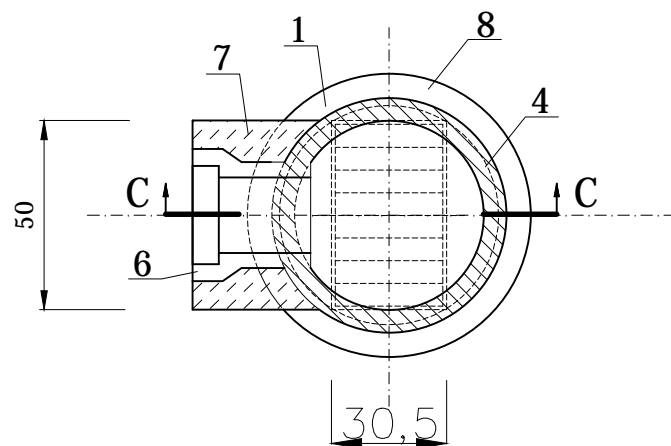


PRZEKRÓJ A - A

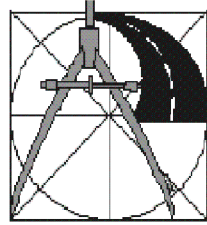


PRZEKRÓJ POZIOMY B-B



LEGENDA:

1. WŁAZ ULICZNY ŻELIWNY ϕ 600, KLASY D 400, Z ŻELIWA SFEROIDALNEGO, Z WKŁADKĄ WYGŁUSZAJĄCĄ W KORPUSIE, O MASIE min. G= 85,0 kg (montaż wykonać zgodnie z wymogami PN EN124:2000)
2. PŁYTA POKRYWOWA TYPU PP, PRZEJAZDOWA ŻELBETOWA - WYMIARY W TABELI
3. KRĄG ŻELBETOWY H=0,5 m LUB H=1,0 m
4. USZCZELNIENIE:
 - Z ZASTOSOWANIEM PIERŚCIENIA USZCZELNIAJĄCEGO DLA RUR WIPRO ϕ 200
 - SZNUREM BITUMOWANYM + KIT ASFALTOWY ZATARTE ZAPRAWĄ CEMENTOWĄ - DLA RUR WIPRO
5. ŁĄCZENIE KRĘGÓW NA ZAPRAWĘ CEMENTOWĄ
6. STOPIEŃ WŁAZOWY ŻELIWNY WG. PN-64/74086
7. ŚCIANY CZĘŚCI DOLNEJ Z BLOCKÓW BETONOWYCH WYKONANYCH Z BETONU KLASY B-20 Z DODATKIEM HYDROBETU W ILOŚCI 1,5% W STOSUNKU DO MASY CEMENTU - ŁĄCZONE NA ZAPRAWĘ CEMENTOWĄ M-8,0 Z DODATKIEM WODOODPORNYCH ŚRODKÓW USZCZELNIAJĄCYCH, ŚCIANY CZĘŚCI DOLNEJ OD ZEWNĄTRZ I WEWNĄTRZ ZATRZEĆ ZAPRAWĄ CEMENTOWĄ M-8,0
8. TŁUCZEŃ 0-31,5mm - 0-63mm
9. PODSYPKA ŻWIROWA LUB ŻWIROWO-TŁUCZNIOWA ZAGĘSZCZONA DO WARTOŚCI WSKAŹNIKA $W_z=1,00$
10. IZOLACJA PRZECIWWILGOCIOWA: DWUKROTNE MALOWANIE BETONOWYCH ŚCIAN ZEWNĘTRZNYCH ZBIZOLEM R+P
11. PODBUDOWA Z KRUSZYWA
12. GEOWŁÓKNINA SEPARACYJNA
13. DREN ϕ 100 Z PVC W OTULINIE Z GEOWŁÓKNINY

	PROJEKT PRZEBUDOWA CHODNIKÓW W MIEJSCOWOŚCI ROCHNIA		
	INWESTOR GMINA SZREŃSK PLAC KANONICZNY 10, 06-550 SZREŃSK		
TD PROJEKT TOMASZ DUSIŃSKI 06-500 MŁAWA UL. KRZYSZTOFA KAMILA BACZYŃSKIEGO TEL./FAX 023 654 4498 TEL. KOM. 508 262 144 NIP 589-185-18-06 REGON 142768461 PRAWA AUTORSKIE ZASTRZEŻONE	STUDIUM PROJEKT BUDOWLANO - WYKONAWCZY	BRANŻA DROGOWA	SKALA 1:25
	RYSUNEK STUDNIA CHŁONNA		NUMER RYSUNKU 6
BRANŻA DROGOWA PROJEKTANT: MGR INŻ. ANDRZEJ DUSIŃSKI upr. proj. nr 7342/CIE-101/94 PIIB MAZ/BD/1332/01	PODPIS		OPRACOWAŁ: INŻ. TOMASZ DUSIŃSKI
	DATA LIPIEC 2012 R.		PODPIS