

**MAPA  
SYTUACYJNO-WYSOKOŚCIOWA  
DO CELÓW PROJEKTOWYCH**

SKALA 1: 1000

ARK. NR: 242.431.181

OBRĘB: 141307\_2.0019 ROCHNIA

GMINA: 141307\_2 SZREŃSK

Mapa wykonana przez:

Usługi Geodezyjne sc

06-500 Mława ul. Warszawska 1/8

geodeta mgr inż. Leszek Rynkowski (nr upr. 16953)

Mława dn. 2012-05-29

GEODETA UPRAWNIONY

mgr inż. Leszek Rynkowski

06-500 Mława, ul. Polna 22B

tel. 608 436 382

Nr upr. 16953

KERG: 2149-13/2012

Dz. Zam. 2923/2012

Układ współrzędnych: 65 strefa 2

Układ wysokości : Kronsztadt

Aktualizacji mapy dokonano w obszarze oznaczonym

kolorem zielonym w dniu 2012-05-28.

Zgodnie z rozporządzeniem MSWiA z dnia 09.11.2011r. (Dz. U. 263 poz.1572)

(W sprawie standardów technicznych wykonywania geodezyjnych pomiarów)

Granice działki przedmiotowej pobrano z PZGiK. Położenie punktów

granicznych spełnia wymaganą dokładność umożliwiającą

lokalizację budynku w odległości 4.0m i bliżej.

Użytki wniesiono zgodnie z mapą ewidencyjną.

**Brak danych o Księdze Wieczystej prowadzonej dla nieruchomości.**

Nie wyklucza się istnienia w terenie innych

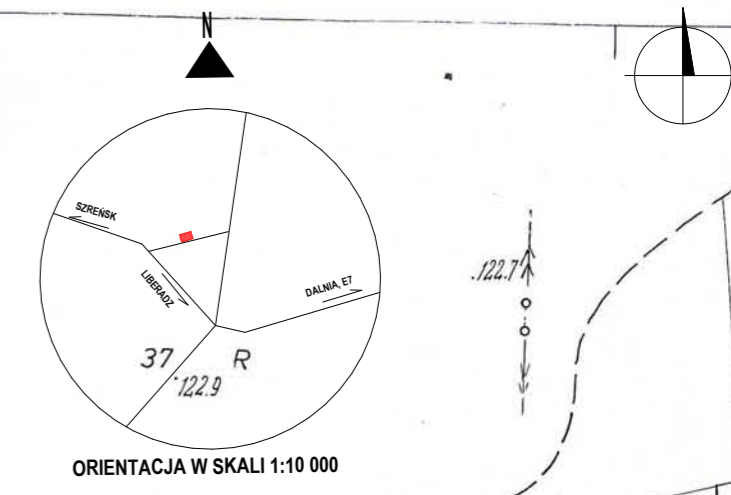
nie wykazanych na niniejszej mapie urządzeń

podziemnych, które nie były zgłoszone do

inventaryzacji, lub o których brak jest informacji

w instytucjach branżowych

**UWAGA!  
USZCZEGÓLNIENIE LOKALIZACJI  
URZĄDZEŃ NA PLACU ZABAW  
OKREŚLONO NA MAPIE W SKALI 1:250**



STAROSTWO POWIATOWE w MŁAWIE

Centrum Dokumentacji Geodezyjnej i Kartograficznej

Wzrost: 1,93

Wzrost: 1,93

Wzrost: 1,93

Wzrost: 1,93

Wzrost: 1,93

Wzrost: 1,93

Wzrost: 1,93

Wzrost: 1,93

Wzrost: 1,93

Wzrost: 1,93

Wzrost: 1,93

Wzrost: 1,93

Wzrost: 1,93

Wzrost: 1,93

Wzrost: 1,93

Wzrost: 1,93

Wzrost: 1,93

Wzrost: 1,93

Wzrost: 1,93

Wzrost: 1,93

Wzrost: 1,93

Wzrost: 1,93

Wzrost: 1,93

z up. STAROSTY  
Kierownik Wydziału Dokumentacji Geodezyjnej i Kartograficznej  
w Wydziale Geodezji, Katastru  
i Gospodarki Nieruchomościami

**architektonika**  
PRACOWNIA PROJEKTOWA

Projektował: mgr inż. arch. Radosław Blichno nr 5/PD OKK/2011  
mgr inż. arch. Radosław Blichno  
uprawnienia budowlane  
w specjalności architektonicznej  
do projektowania bez ograniczeń  
DECYZJA nr 5/PD OKK/2011  
Opracował: mgr inż. arch. Monika Moszczyńska

Inwestycja: plac zabaw  
Temat rysunku: projekt zagospodarowania terenu  
Inwestor: Gmina Szrensk  
Lokalizacja: Rochnia, dz. nr ewid.50

faza: proj. budowlany  
skala: 1:1000 data: czerwiec 2012

rys. nr PZT-1

