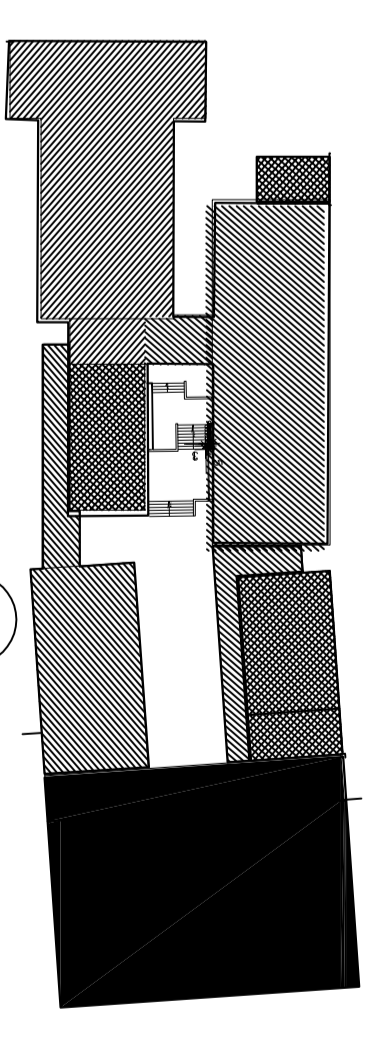


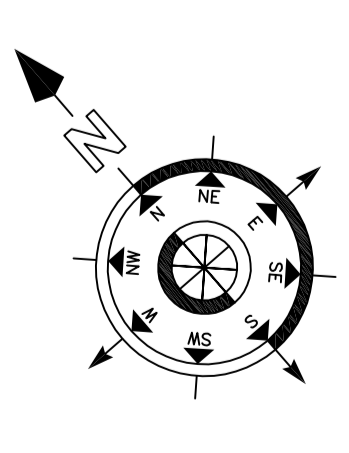
WYMAGAĆ ABY NIE WYLIKO TEN FRAGMENT POWSTANIE PÓŹNIEJ

# ETAŃ 2 RZUT PRZYŹIEMIA



**SCHEMAT ETAPOWANIA**

**1** - fragment budynku, który jest przedmiotem niniejszego projektu. W tym celu wykonano plan sytuacyjny, który jest załącznikiem do projektu. W planie sytuacyjnym zaznaczono granice działki, na której znajduje się budynek, oraz granice sąsiednich działek. W tym celu wykonano również plan sytuacyjny, który jest załącznikiem do projektu. W planie sytuacyjnym zaznaczono granice działki, na której znajduje się budynek, oraz granice sąsiednich działek.



A - skala orientacji, dla orientacji i skali  
B - skala orientacji, dla orientacji i skali  
C - skala orientacji, dla orientacji i skali  
D - skala orientacji, dla orientacji i skali

1 - skala orientacji, dla orientacji i skali  
2 - skala orientacji, dla orientacji i skali  
3 - skala orientacji, dla orientacji i skali  
4 - skala orientacji, dla orientacji i skali

5 - skala orientacji, dla orientacji i skali  
6 - skala orientacji, dla orientacji i skali  
7 - skala orientacji, dla orientacji i skali  
8 - skala orientacji, dla orientacji i skali

9 - skala orientacji, dla orientacji i skali  
10 - skala orientacji, dla orientacji i skali  
11 - skala orientacji, dla orientacji i skali  
12 - skala orientacji, dla orientacji i skali

13 - skala orientacji, dla orientacji i skali  
14 - skala orientacji, dla orientacji i skali  
15 - skala orientacji, dla orientacji i skali  
16 - skala orientacji, dla orientacji i skali

<b>INWESTOR:</b> GMINA SZCZESKÓ PL. KAMIONICZNY 10	
<b>PROJEKTANT:</b> ARCHITEKTURA PROJEKT BUDOWLANY	<b>KLIENT:</b> MICHAL MICHALAK ul. ... 1A 00000
<b>AUTORZY:</b> TOMASZ GABRYSIŃSKI POTY KOWICHA	<b>OPRACOWANIE:</b> Krzysztof Rucinski JOHANN LECHNIK
<b>SPRACOWANIE:</b> JANUSZ BRZEŚKI	<b>SPRACOWANIE:</b> ETAP 2 RZUT PRZYŹIEMIA
<b>DATA:</b> 011	<b>SKALA:</b> 1:100