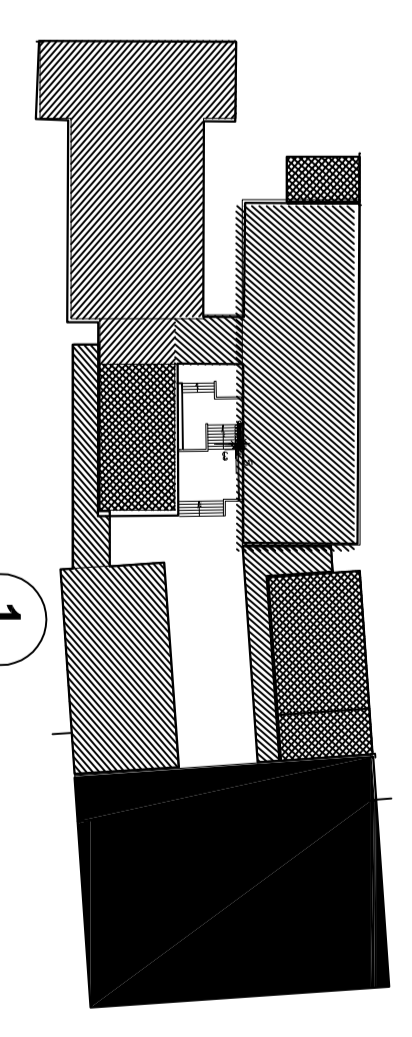


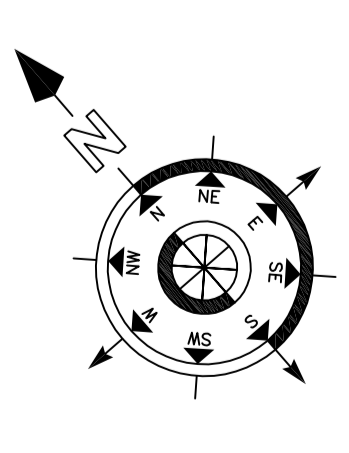
WYMAGAĆ ABY NIE WYJĄŁO TEN FRAGMENT POWSTANIE PÓŹNIEJ

ETAŃ 2 RZUT PRZYŹIEMIA



SCHEMAT ETAPOWANIA

OPIS
 Celem projektu jest wybudowanie nowego obiektu, który będzie pełnił funkcję magazynu i warsztatu. Projekt obejmuje planowanie i wykonanie fundamentów, ścian i stropów. Wymagane jest również wykonanie instalacji elektrycznej i wodno-kanalizacyjnej. Projekt jest zgodny z warunkami technicznymi dla budynków magazynowych i warsztatowych. Wymagane jest również wykonanie instalacji elektrycznej i wodno-kanalizacyjnej. Projekt jest zgodny z warunkami technicznymi dla budynków magazynowych i warsztatowych.



1. Oś orientacji i składowanie elementów konstrukcyjnych

2. Oś orientacji i składowanie elementów konstrukcyjnych

3. Oś orientacji i składowanie elementów konstrukcyjnych

4. Oś orientacji i składowanie elementów konstrukcyjnych

5. Oś orientacji i składowanie elementów konstrukcyjnych

6. Oś orientacji i składowanie elementów konstrukcyjnych

7. Oś orientacji i składowanie elementów konstrukcyjnych

8. Oś orientacji i składowanie elementów konstrukcyjnych

9. Oś orientacji i składowanie elementów konstrukcyjnych

10. Oś orientacji i składowanie elementów konstrukcyjnych

11. Oś orientacji i składowanie elementów konstrukcyjnych

12. Oś orientacji i składowanie elementów konstrukcyjnych

13. Oś orientacji i składowanie elementów konstrukcyjnych

14. Oś orientacji i składowanie elementów konstrukcyjnych

15. Oś orientacji i składowanie elementów konstrukcyjnych

16. Oś orientacji i składowanie elementów konstrukcyjnych

17. Oś orientacji i składowanie elementów konstrukcyjnych

18. Oś orientacji i składowanie elementów konstrukcyjnych

19. Oś orientacji i składowanie elementów konstrukcyjnych

20. Oś orientacji i składowanie elementów konstrukcyjnych

21. Oś orientacji i składowanie elementów konstrukcyjnych

22. Oś orientacji i składowanie elementów konstrukcyjnych

23. Oś orientacji i składowanie elementów konstrukcyjnych

24. Oś orientacji i składowanie elementów konstrukcyjnych

25. Oś orientacji i składowanie elementów konstrukcyjnych

26. Oś orientacji i składowanie elementów konstrukcyjnych

27. Oś orientacji i składowanie elementów konstrukcyjnych

28. Oś orientacji i składowanie elementów konstrukcyjnych

29. Oś orientacji i składowanie elementów konstrukcyjnych

30. Oś orientacji i składowanie elementów konstrukcyjnych

31. Oś orientacji i składowanie elementów konstrukcyjnych

32. Oś orientacji i składowanie elementów konstrukcyjnych

33. Oś orientacji i składowanie elementów konstrukcyjnych

34. Oś orientacji i składowanie elementów konstrukcyjnych

35. Oś orientacji i składowanie elementów konstrukcyjnych

36. Oś orientacji i składowanie elementów konstrukcyjnych

37. Oś orientacji i składowanie elementów konstrukcyjnych

38. Oś orientacji i składowanie elementów konstrukcyjnych

INWESTOR: SMAA SZENSK ul. KAMIONOWY 10 06-800 SZENSK	
PROJEKTANT: ARCHITECTURA PROJEKT BUDOWLANI	AUTORZY: inż. MICHAŁ MIŁCZAK inż. PIOTR KOWCICH
OPRACOWAŁ: Krzysztof RACHOCI JOHANN LECHNIK	SPRACOWAŁ: inż. JANUSZ BRZEŚKI inż. PIOTR KOWCICH
TYTUŁ: ETAŃ 2 RZUT PRZYŹIEMIA	SKALA: 1:100
NUMER: 011	DATA: 08.09.2023

**ROZBUDOWA ZPO
I SZENSKIM BUDYNEM 8
SZENSK ul. BUDYN 8**

Wydrukowano: 08.09.2023 10:00:00
Ostatni dzień: 2023-09-08