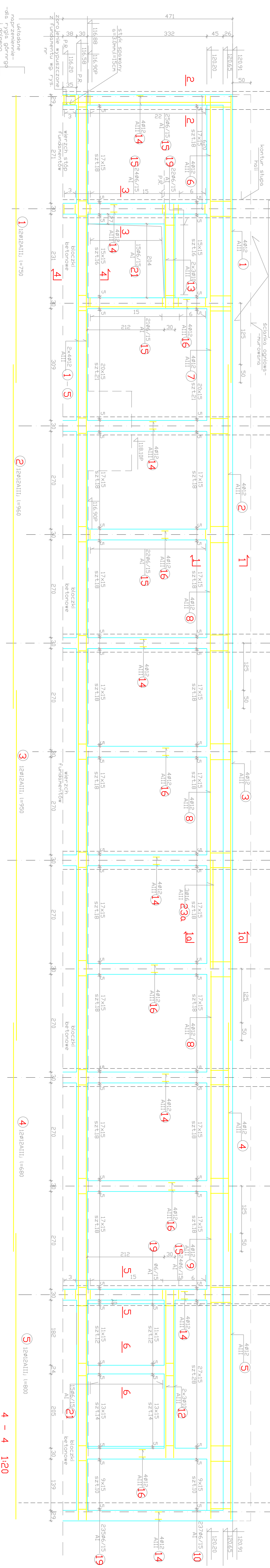
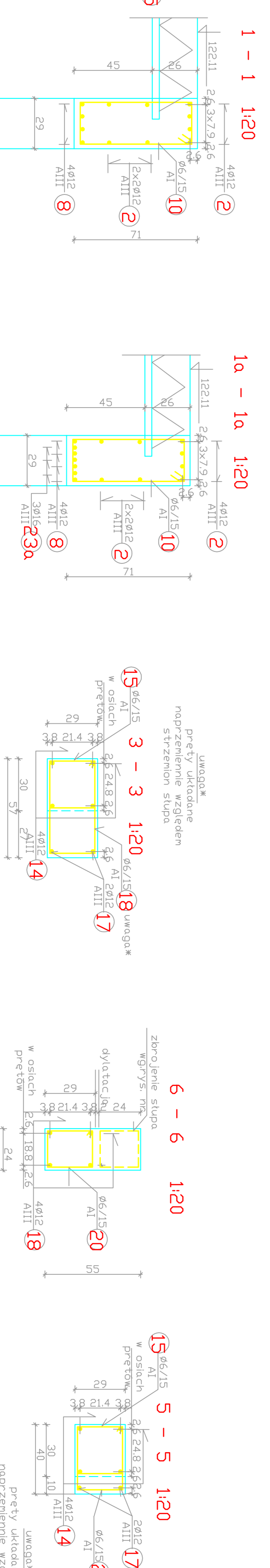


WIDOK RAMY R - EK OD STR. WEWNĘTRZNEJ KONSTRUKCJA RAMY PODŁOŻNEJ ZAPLECZA R - 2-05 "H" (bez hali basenu)



1. WIDOK STR. WNEWNĘTRZNEJ
2. WIDOK RAMY R - EK OD STR. WEWNĘTRZNEJ
3. WIDOK RAMY R - EK OD STR. WEWNĘTRZNEJ
4. WIDOK RAMY R - EK OD STR. WEWNĘTRZNEJ
5. WIDOK RAMY R - EK OD STR. WEWNĘTRZNEJ
6. WIDOK RAMY R - EK OD STR. WEWNĘTRZNEJ
7. WIDOK RAMY R - EK OD STR. WEWNĘTRZNEJ



BETON B30
 STAL A11-B350S
 STAL A1-S335

WYKAZ STALI ZOBUDOWEJ

NR	MATERIAŁ	WYKAZ	WYKAZ	WYKAZ	WYKAZ	WYKAZ	
						WYKAZ	WYKAZ
1	A11	100	100	100	100	100	100
2	A11	100	100	100	100	100	100
3	A11	100	100	100	100	100	100
4	A11	100	100	100	100	100	100
5	A11	100	100	100	100	100	100
6	A11	100	100	100	100	100	100
7	A11	100	100	100	100	100	100
8	A11	100	100	100	100	100	100
9	A11	100	100	100	100	100	100
10	A11	100	100	100	100	100	100
11	A11	100	100	100	100	100	100
12	A11	100	100	100	100	100	100
13	A11	100	100	100	100	100	100
14	A11	100	100	100	100	100	100
15	A11	100	100	100	100	100	100
16	A11	100	100	100	100	100	100
17	A11	100	100	100	100	100	100
18	A11	100	100	100	100	100	100
19	A11	100	100	100	100	100	100
20	A11	100	100	100	100	100	100

HALA I STALIA KONSTRUKCYJNA
 PRZEDSIĘWZIENIE
 WYKONANIE PRAC
 KONSTRUKCYJNYCH RAMY PODŁOŻNEJ
 I STALI (W OBLASIE)

PROJEKTOWAŁ mgr inż. Andrzej Krawiec
SKALA 1:50
PW
 795-11-108