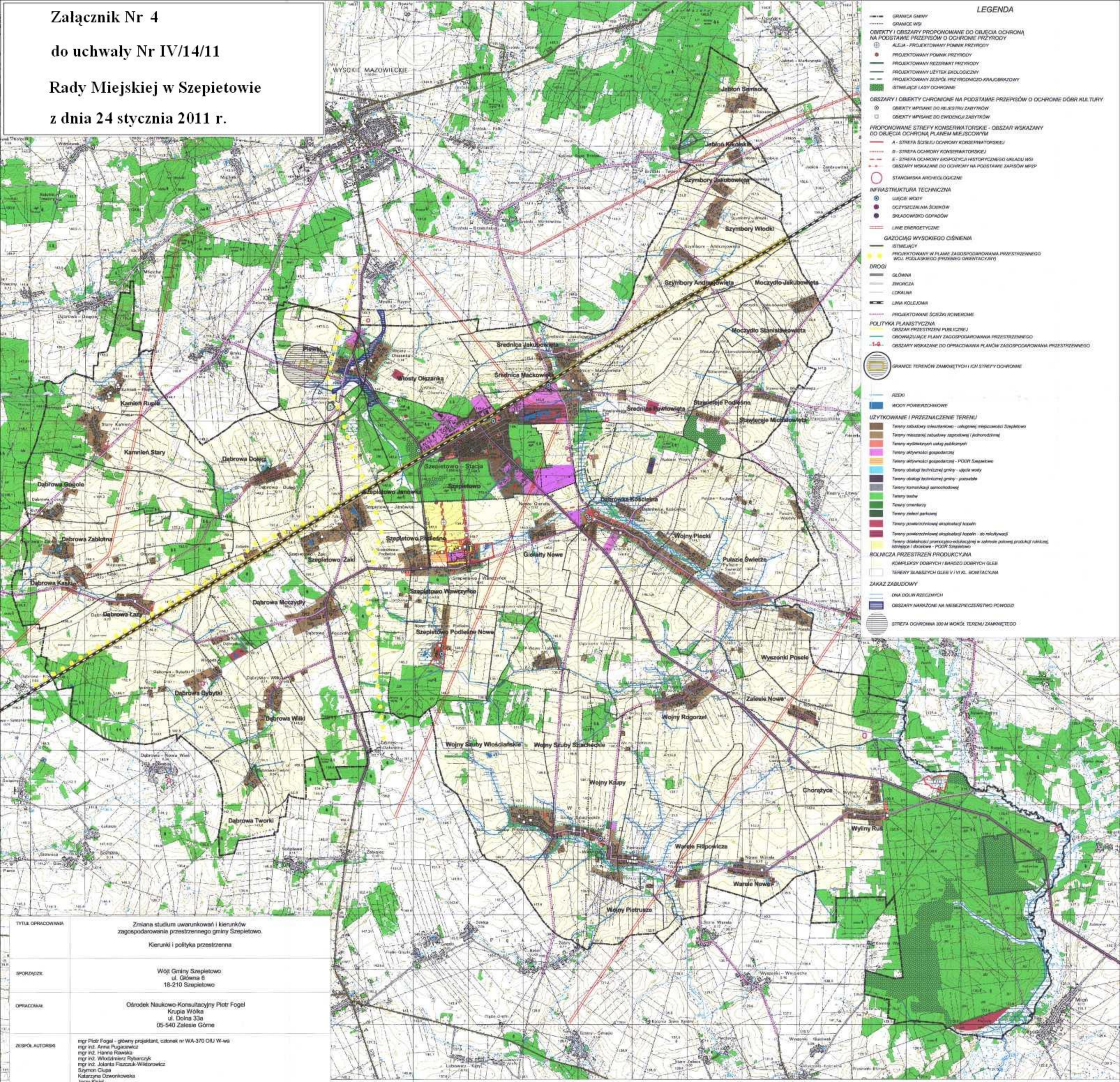


Załącznik Nr 4

do uchwały Nr IV/14/11

Rady Miejskiej w Szepietowie

z dnia 24 stycznia 2011 r.



- LEGENDA**
- GRANICA GMINY
 - GRANICE WSI
 - OBIEKTY I OBSZARY PROPONOWANE DO OBJĘCIA OCHRONY NA PODSTAWIE PRZEPISÓW O OCHRONIE PRZYRODY**
 - ALEJA - PROJEKTOWANY POMNIK PRZYRODY
 - PROJEKTOWANY POMNIK PRZYRODY
 - PROJEKTOWANY REZERWAT PRZYRODY
 - PROJEKTOWANY UŻYTEK EKOLOGICZNY
 - PROJEKTOWANY ZESPÓŁ PRZYRODNICZO-KRAJOBRAZOWY
 - ISTNIEJĄCE LASY OCHRONNE
 - OBSZARY I OBIEKTY CHRONIONE NA PODSTAWIE PRZEPISÓW O OCHRONIE DÓBR KULTURY**
 - OBIEKTY WPISANE DO REJESTRU ZABYTKÓW
 - OBIEKTY WPISANE DO EWIDENCJI ZABYTKÓW
 - PROPONOWANE STREFY KONSERWATORSKIE - OBSZAR WSKAZANY DO OBJĘCIA OCHRONY PLANEM MIEJSCOWYM**
 - A - STREFA ŚCISZEJ OCHRONY KONSERWATORSKIEJ
 - B - STREFA OCHRONY KONSERWATORSKIEJ
 - E - STREFA OCHRONY EKSPZYCJI HISTORYCZNEGO UKŁADU WSI
 - OBSZARY WSKAZANE DO OCHRONY NA PODSTAWIE ZARZĄDZ MRPZ
 - STANOWISKA ARCHEOLOGICZNE
 - INFRASTRUKTURA TECHNICZNA**
 - ŁĄCZNIKI WODY
 - OCZYSZCZALNIA ŚCIEKÓW
 - SKŁADOWISKO ODPADÓW
 - LINE ENERGETYCZNE
 - GAZOCIĄG WYSOKIEGO CIŚNIENIA**
 - ISTNIEJĄCY
 - PROJEKTOWANY W PLANIE ZAGOSPODAROWANIA PRZESTRZENNEGO WOL. PODLASKIEGO (PRZEBEG ORIENTACYJNY)
 - DROGI**
 - GŁÓWNA
 - ZWYCZAJA
 - LOKALNA
 - LINIA KOLEJOWA
 - PROJEKTOWANE ŚCIEŻKI POWIERZCHNI
 - POLITYKA PLANISTYCZNA**
 - OBZAR PRZESTRZENI PUBLICZNEJ
 - OBOWIĄZUJĄCE PLANY ZAGOSPODAROWANIA PRZESTRZENNEGO
 - OBZARY WSKAZANE DO OPRACOWANIA PLANÓW ZAGOSPODAROWANIA PRZESTRZENNEGO
 - GRANICE TERENÓW ZAMKNIĘTYCH I ICH STREFY OCHRONNE
 - RZĘK
 - WODY POWIERZCHNIOWE

- UŻYTKOWANIE I PRZEZNACZENIE TERENU**
 - Tereny zabudowy mieszkalnowo - usługowej miejscowości Szepietów
 - Tereny mieszanej zabudowy zagrodowej (jednorodzinnej)
 - Tereny wydzielonych usług publicznych
 - Tereny aktywności gospodarczej
 - Tereny aktywności gospodarczej - PGDZ Szepietów
 - Tereny obsługi technicznej gminy - obszar wody
 - Tereny obsługi technicznej gminy - pozostałe
 - Tereny komunikacji samochodowej
 - Tereny lasów
 - Tereny orientacji
 - Tereny zieleni parkowej
 - Tereny powierzchniowej eksploatacji kopalni
 - Tereny powierzchniowej eksploatacji kopalni - do relikwencji
 - Tereny działalności promocyjno-edukacyjnej w zakresie polowej produkcji rolniczej, leśnictwa i obszarów - PGDZ Szepietów
- ROLNICZA PRZESTRZEN PRODUKCYJNA**
 - KOMPLEKSY DOBRYCH I BARDZO DOBRYCH GLEB
 - TERENY SŁABYSZY GLEB V I VI KL. BONITACYJNA
- ZAKAZ ZABUDOWY**
 - DNA DOLIN RZECZYCH
 - OBZARY NARAŻONE NA NIEBEZPIECZYSTWO POWODZI
 - STREFA OCHRONNA 300 M WOKÓŁ TERENU ZAMKNIĘTEGO

TYTUL OPRACOWANIA	Zmiana studium uwarunkowań i kierunków zagospodarowania przestrzennego gminy Szepietów. Kierunki i polityka przestrzenna
SPORZĄDZIK	Wójt Gminy Szepietów ul. Główna 6 18-210 Szepietów
OPRACOWAL	Ośrodek Naukowo-Konsultacyjny Piotr Fogel Krupia Wólka ul. Dolna 33a 05-540 Zalesie Górne
ZESPÓŁ AUTORSKI	mgr Piotr Fogel - główny projektant, członek nr WA-370 OIU W-wa mgr inż. Anna Pugałowicz mgr inż. Hanna Rowek mgr inż. Wiesław Ryzarski mgr inż. Jolanta Flaszuk-Wiktorowicz Szymon Ciupa Katarzyna Dzwonkowska Jerzy Kasaj Kacper Kammiński
DATA	2006
SKALA	1 : 25 000

