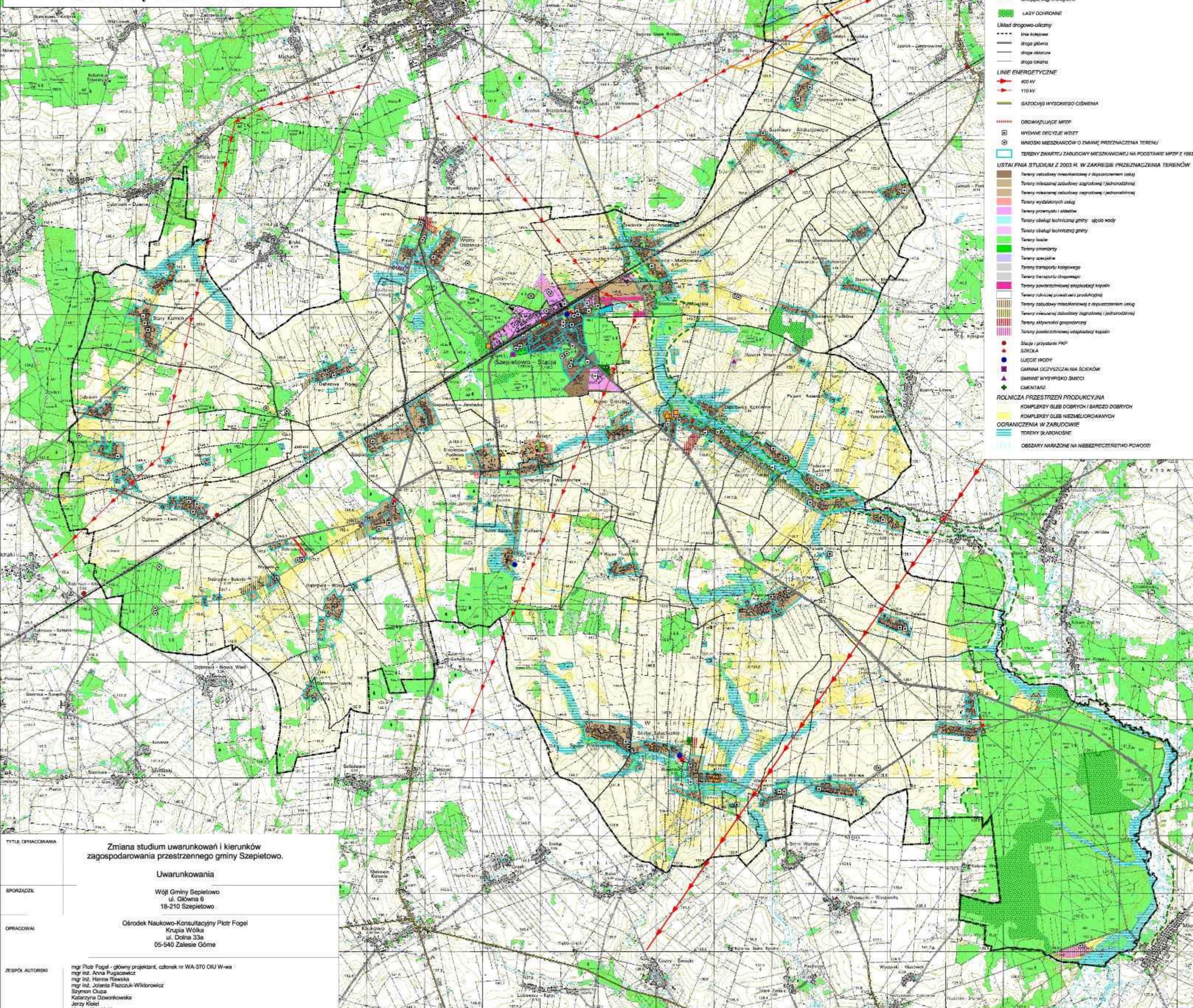


Załącznik Nr 3

do uchwały Nr IV/14/11

Rady Miejskiej w Szepietowie

z dnia 24 stycznia 2011 r.



- GRANICE**
- Gminy
 - Wsi
- Zabytki**
- Obiekty wpisane do rejestru zabytków
 - Obiekty wpisane do ewidencji zabytków
- Strefy ochrony konserwatorskiej**
- A - strefy ochrony konserwatorskiej
- Obszary wskazane do ochrony w studium z 2003 r.**
- projektowany rezerwat przyrody
 - obszary projektowanego rezerwatu przyrody
 - projektowane ujęcie ekologiczne
 - istniejące ujęcie ekologiczne
- LASY OCHRONNE**
- Układ drogowo-ulicowy**
- linia kolejowa
 - droga główna
 - droga obszarowa
 - droga lokalna
- LINE ENERGETYCZNE**
- 400 kV
 - 110 kV
 - GAZOCIĄG WYSOKIEGO CIŚNIENIA
- OROWIAZUJĄCE MPZP**
- WYDAJE DECYZYJE WZT
 - WNOSKI MIESZKANÓW O ZMIANIE PRZEZNACZENIA TERENU
 - TERENY ZWARTY ZABUDOWY MIESZKANOWEJ NA PODSTAWIE MPZP Z 1993
- LISTA FINIA STUDIUM Z 2003 R. W ZAKRESIE PRZEZNACZENIA TERENÓW**
- Tereny zabudowy mieszkaniowej z doposażeniem usług
 - Tereny mieszanej zabudowy zagrodowej / jednorodzinnej
 - Tereny mieszanej zabudowy zagrodowej / jednorodzinnej
 - Tereny wydzielonych usług
 - Tereny przemysłowe i składowe
 - Tereny obsługi technicznej gminy - ujęcie wody
 - Tereny obsługi technicznej gminy
 - Tereny leśne
 - Tereny ochrony
 - Tereny rekreacyjne
 - Tereny transportu kolejowego
 - Tereny transportu drogowego
 - Tereny powierzchniowej eksploatacji kopalni
 - Tereny rekreacji i sportu
 - Tereny zabudowy mieszkaniowej z doposażeniem usług
 - Tereny mieszanej zabudowy zagrodowej / jednorodzinnej
 - Tereny aktywności gospodarczej
 - Tereny powierzchniowej eksploatacji kopalni
- Stacje i przyłącza PKP**
- SZCZEGÓL**
- UJĘCIE WODY**
- CIŚNIENIA WYWODNIONE Z SIATEK**
- CIŚNIENIA WYWODNIONE Z SIATEK**
- CIEMENTARZ**
- ROLNICZA PRZESTRZEŃ PRODUKCYJNA**
- KOMPLEKSY GLEB DOBRYCH I BARDZO DOBRYCH
 - KOMPLEKSY GLEB ŚREDNIOCIENNYCH
- OGRODZENIA W ZABUDOWIE**
- TERENY ZABUDOWANE
 - OBZASY NARAŻONE NA NIEBEZPIECZEŃSTWO POWODZI

Tytuł opracowania

Zmiana studium uwarunkowań i kierunków zagospodarowania przestrzennego gminy Szepietowo.

Uwarunkowania

Wójt Gminy Szepietowo
ul. Główna 6
18-210 Szepietowo

Opracował

Ośrodek Naukowo-Konsultacyjny Piotr Fogel
Krupia Wólka
ul. Dolna 33a
05-540 Zalesie Górze

Zespół autorski

mgr Piotr Fogel - główny projektant, członek nr WA-370 OIU W-wa
mgr inż. Anna Pugałowicz
mgr inż. Hanna Rawecka
mgr inż. Jolanta Fiszczuk-Wiktorowicz
Szymon Ciupa
Katarzyna Doworkowska
Jerzy Kisiel
Kacper Kamiński

Data 2005

Skala 1 : 25 000

