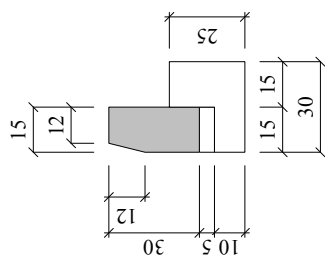
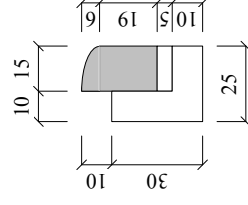
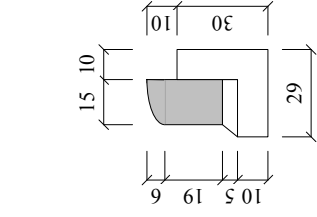
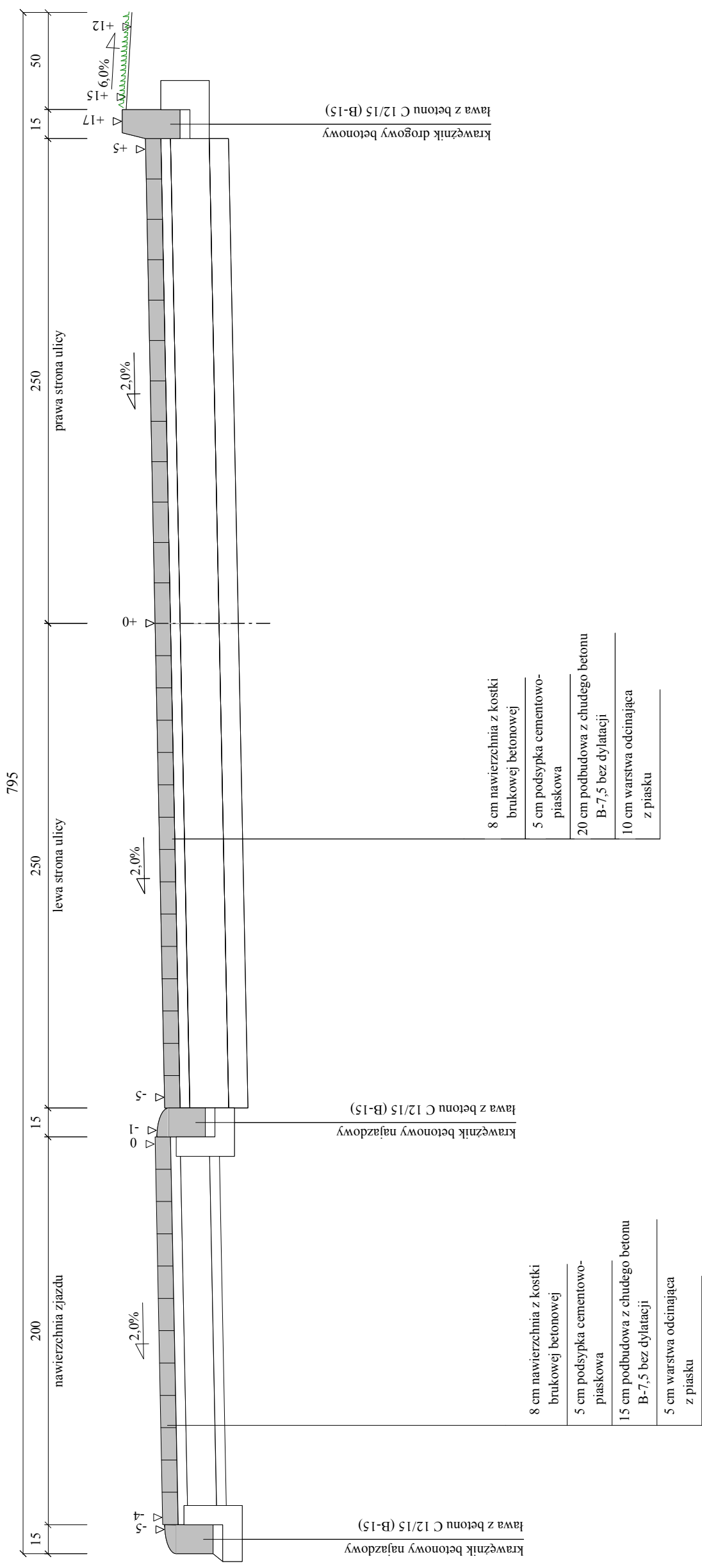


PRZEKRÓJ KONSTRUKCYJNY W OBRĘBIE ZJAZDU PUBLICZNEGO

Skala 1:25



1. LOKALIZACJA I WYMIARY ZJAZDÓW PODANE NA PROJEKCIE ZAGOSPODAROWANIA TERENU.
2. SPADEK PODŁUŻNY NAWIERZCHNI ZJAZDÓW DOSTOSWAĆ DO ISTNIEJĄCEGO TERENU.
3. NA BOCZNYCH KRAWĘDZIACH NAW. ZJAZDÓW WBUDOWAĆ KRAWĘŻNIK BETONOWY WTOPIONY (OPORNIK).

Wykonawca	Przedsiębiorstwo Produkcyjno-Usługowo-Handlowe Krystyna Kurdyła, Śliwino 1	
Inwestor	Gmina Miasto Świdwin, Plac Konstytucji 3 Maja 1 78-300 Świdwin	Umowa KOŚ.3037.20.2012 z dn. 04.06.2012
Obiekt	Projekt budowlano-wykonawczy Przebudowa ulicy "Nad Regą" - Przekroje normalne (konstrukcyjne)	
Nazwa rysunku	Opracował: mgr inż. Kurdyła Stefan	Załączników
Projektował	Kurdyła Michał	Rysunek nr 4/4
Sprawił	mgr inż. Kot Wiesław	Skala 1:25
		Data VI-VII.2012 r.