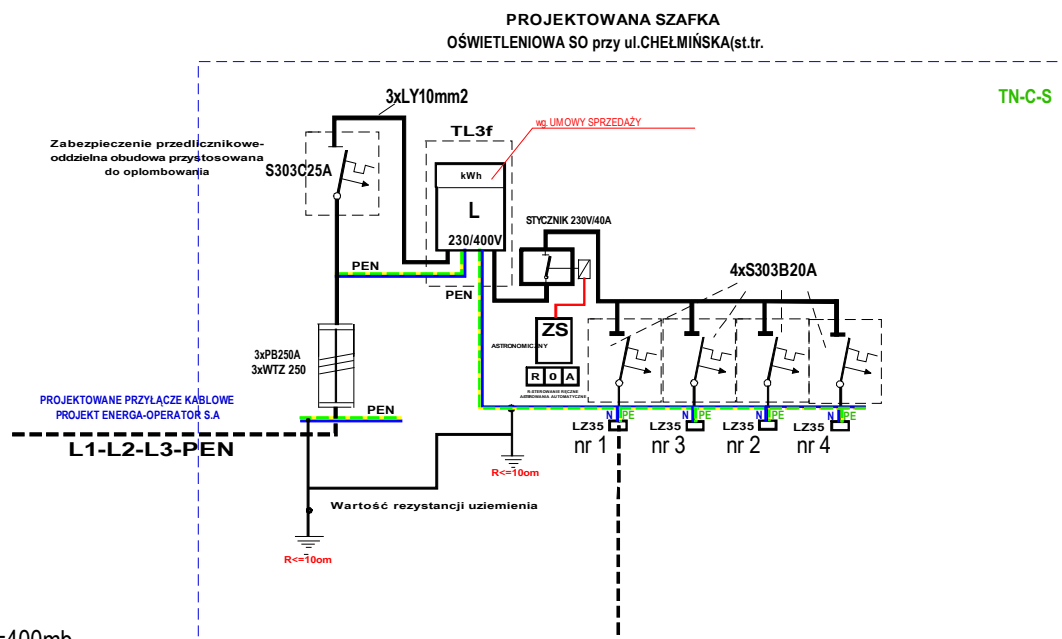
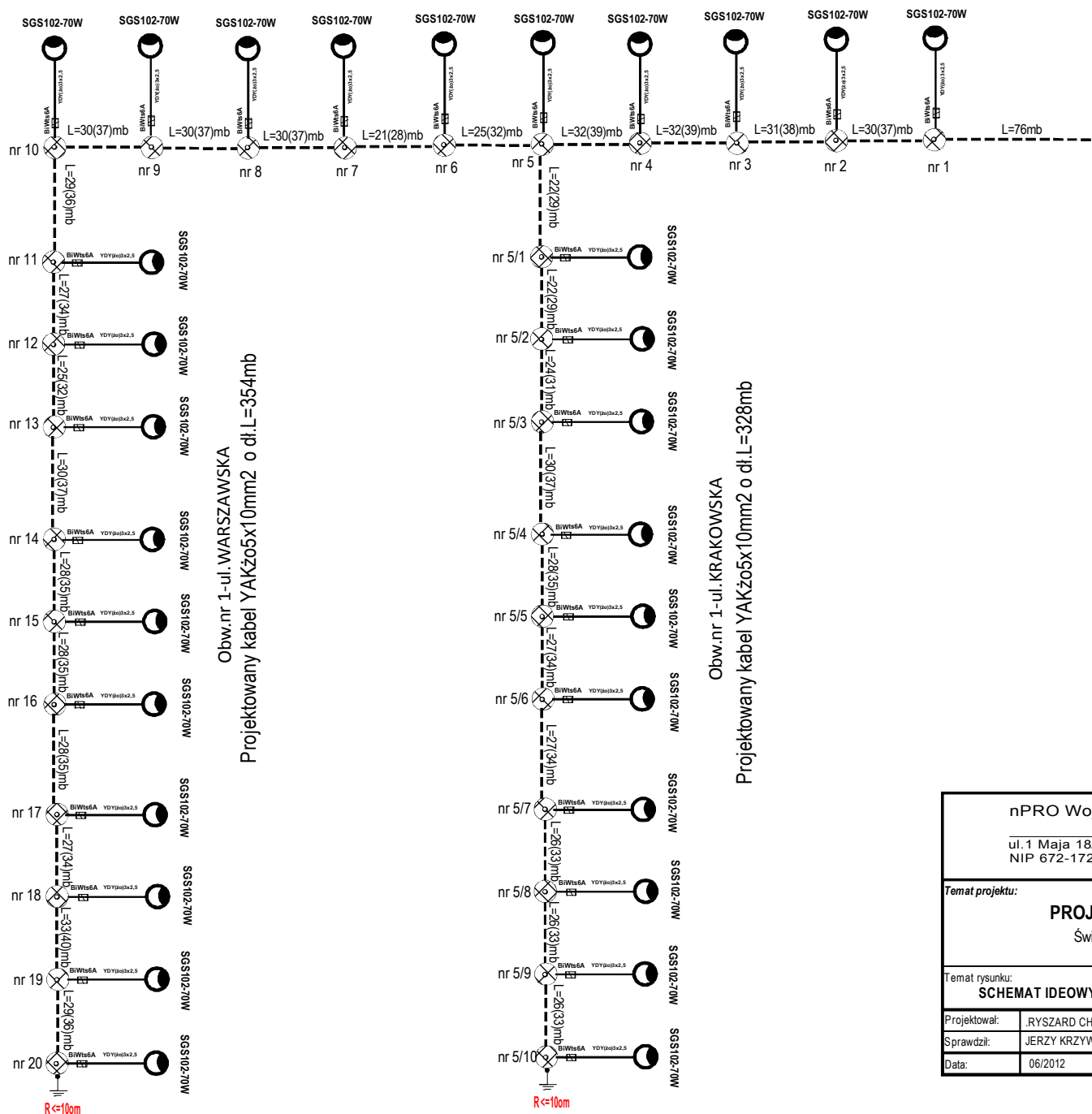


SCHEMAT IDEOWY SIECI OŚWIETLENIOWEJ  
w m-ci ŚWIDWIN ul. CHEŁMIŃSKA-KRAKOWSKA-WARSZAWSKA



Obw.nr 1-ul.CHEŁMIŃSKA  
Projektowany kabel YAKżo5x16mm2 o dł.L=400mb



- Obw.nr 1-zasilanie 3f(L1+L2+L3+PEN) ul.CHEŁMIŃSKA
- Obw.nr 2-zasilanie 3f(L1+L2+L3+PE-N)
- Obw.nr 3-zasilanie 3f(L1+L2+L3+PE-N)
- Obw.nr 4-Rezerwa

Obw.nr 1-ul. WARSZAWSKA  
Projektowany kabel YAKżo5x10mm2 o dł.L=354mb

Obw.nr 1-ul. KRAKOWSKA  
Projektowany kabel YAKżo5x10mm2 o dł.L=328mb

System ochrony od porażeń  
SAMOCZYNNNE WYŁĄCZENIA ZASILANIA  
wg PN-IEC 60364 UKŁAD TN-C-S

nPRO Wojciech Chmielewski			
ul.1 Maja 18/1 78-300 ŚWIDWIN ;email: kontakt@npro.pl NIP 672-172-54-98 REGON 320192530 tel. 782004402			
Temat projektu:		Stadium oprac.:	Nr rys.:
<b>PROJEKT OŚWIETLENIA DROGOWEGO</b> Świdwin ul.Chelmińska-Krakowska-Warszawska		<b>P B-W</b>	
Temat rysunku:		Nr tomu:	Skala:
<b>SCHEMAT IDEOWY ZASILANIA I ROZDZIAŁU ENERGII ELEKTRYCZNEJ</b>		Nr edycji:	
Projektował:	RYSZARD CHMIELEWSKI	UAN/U/7342/74/92	BRANŻA ELEKTRYCZNA
Sprawił:	JERZY KRZYWIEC	ZAP	
Data:	06/2012		