

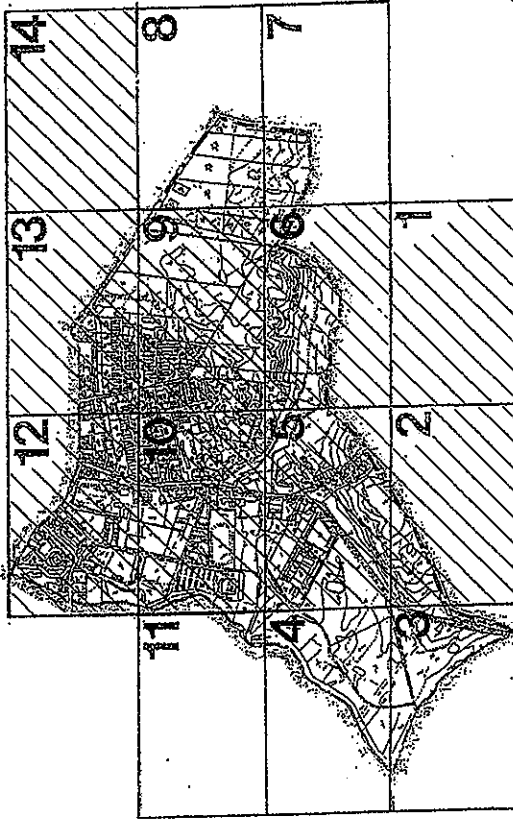
MIASTO ŚWIDWIN ZMIANA

Miejscowy plan zagospodarowania przestrzennego

OBSZAR VI - obręb 012 i 014

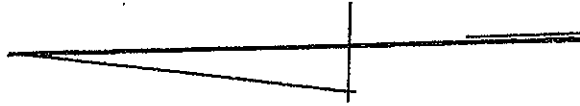
ZALĄCZNIK NR 1
DO UCHWAŁY NR XXIV/199/12
RADY MIASTA ŚWIDWIN
z dnia 30 listopada 2012 r.
ARKUSZE 1,2,5,6,9,10,12,13,14

ROZKŁAD ARKUSZY



NAAM Architekci
ul. Świdwińska 10
75-111 Świdwin, tel. 71 42 42 42

skala 1 : 2 000

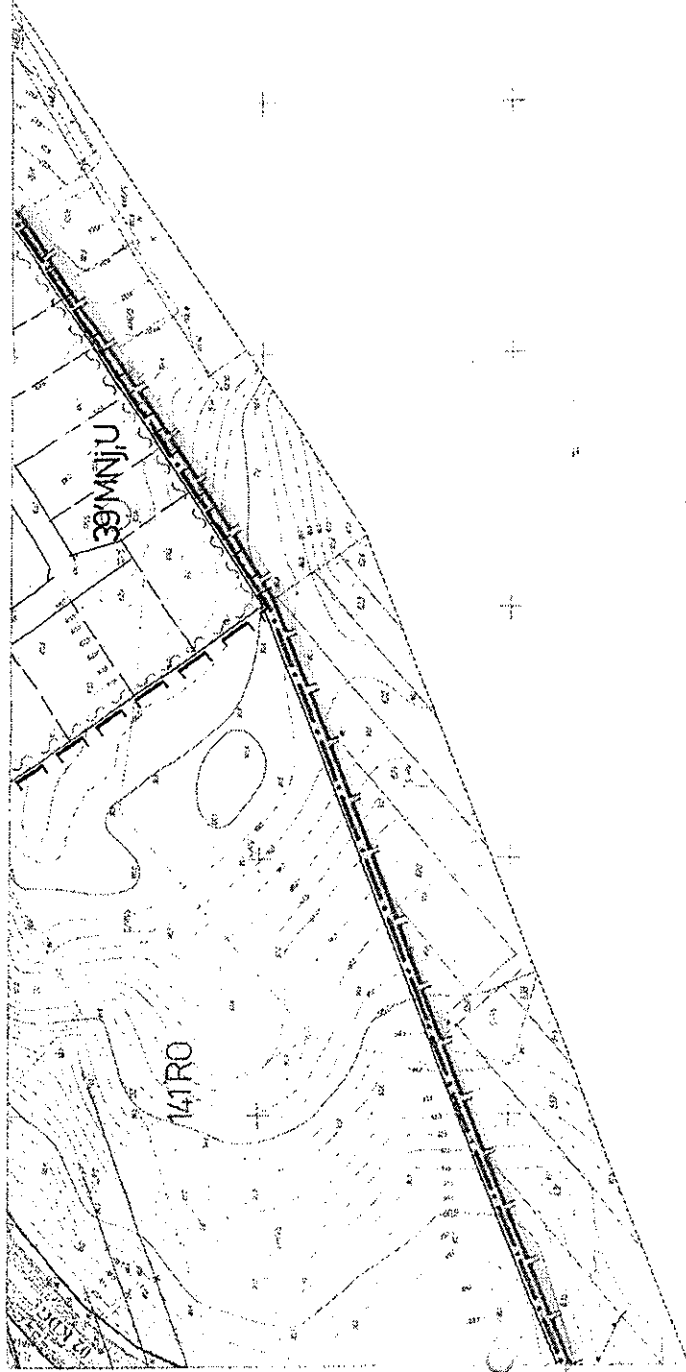


| | | |
|----|----|----|
| 12 | 13 | 14 |
| 11 | 10 | 9 |
| 8 | 7 | 6 |
| 5 | 4 | 3 |
| 2 | 1 | |

ARK. 1 MIASTO ŚWIDWIN

MIEJSCOWY PLAN ZAGOSPODAROWANIA PRZESTRZENNEGO
OBSZARU VI

| | | |
|---|---|---|
| 2 | 1 | 6 |
|---|---|---|

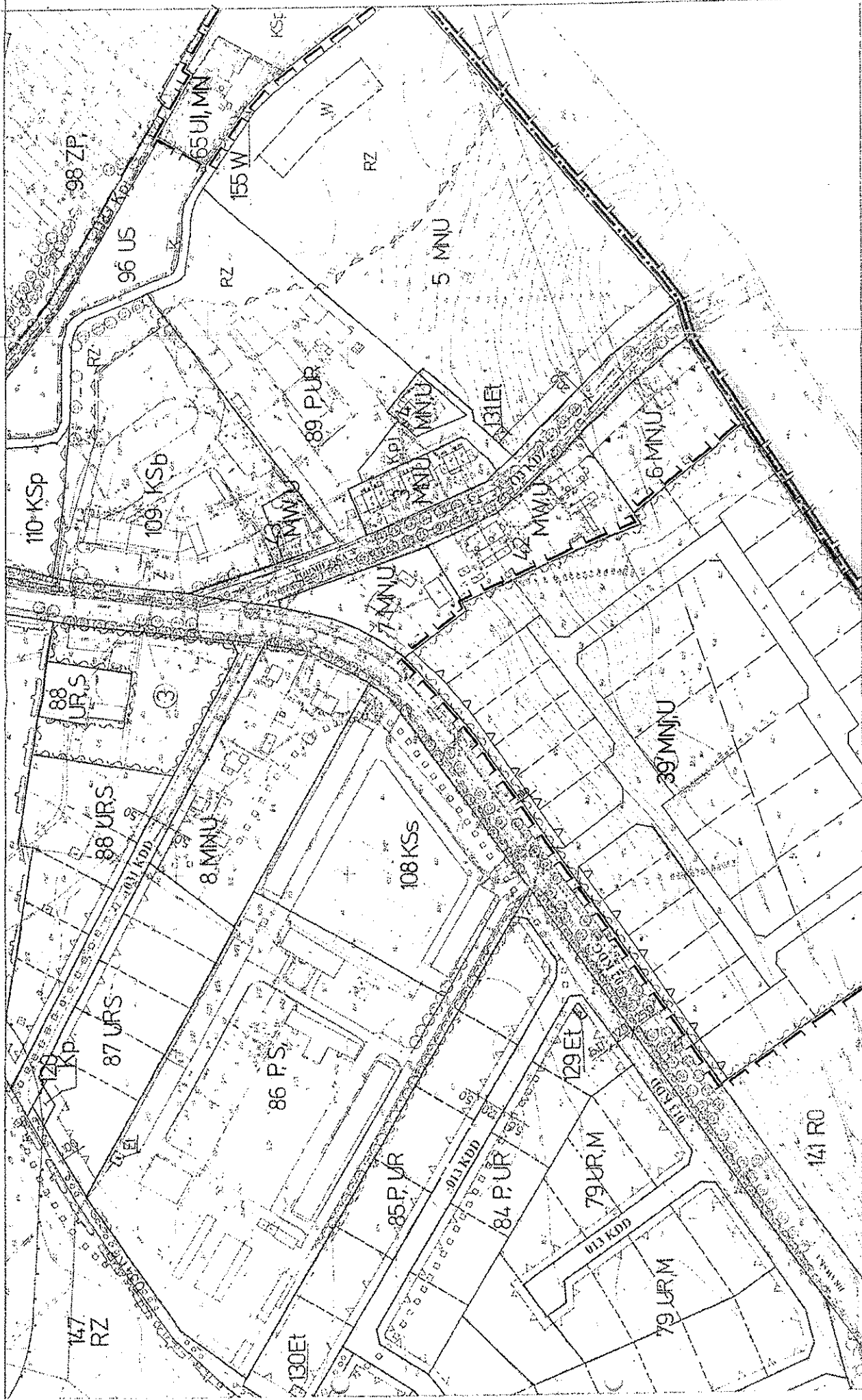


Urząd Miasta Świdwin

ARK. 2 MIASTO ŚWIDWIN

MIEJSCOWY PLAN ZAGOSPODAROWANIA PRZESTRZENNEGO
OBSZARU VI

3 2 1

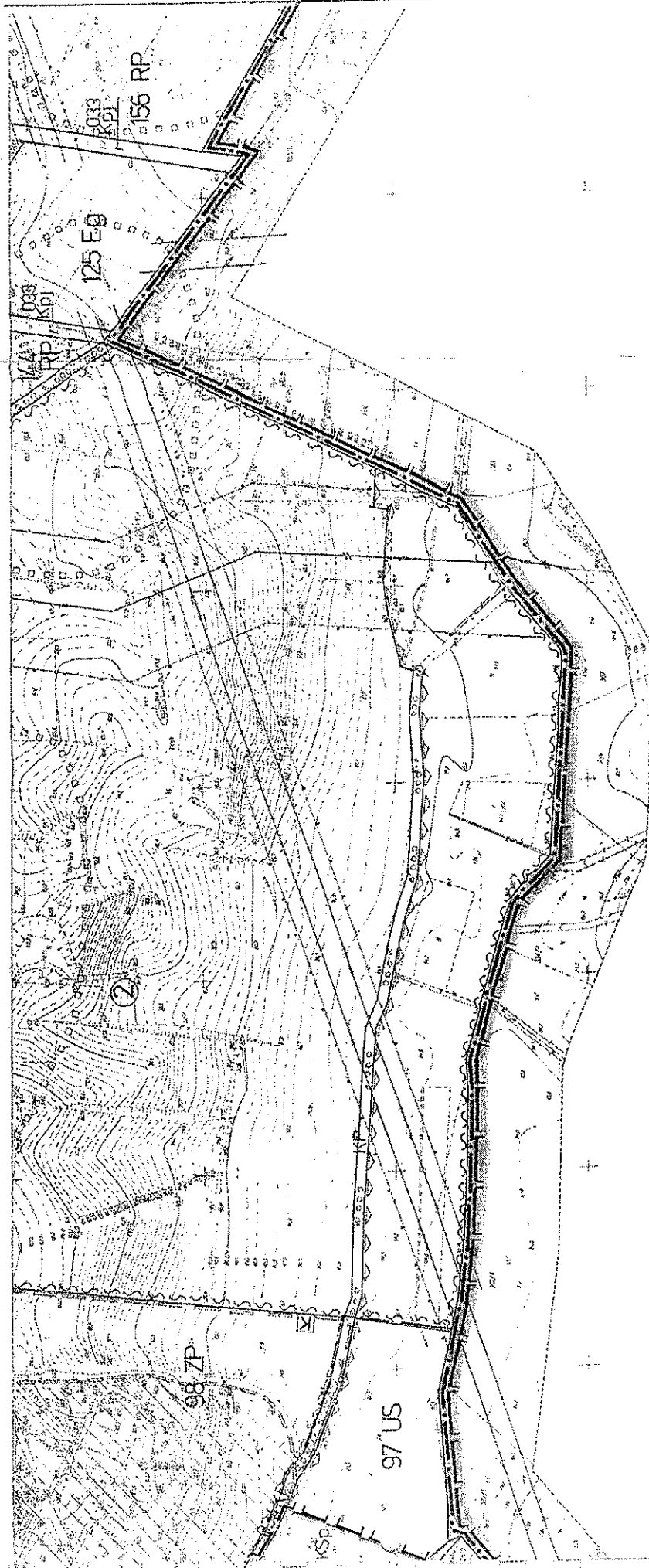


MIEJSCOWY PLAN ZAGOSPODAROWANIA PRZESTRZENNEGO
 OBSZARU VI

ARK. 5 MIASTO ŚWIDWIN



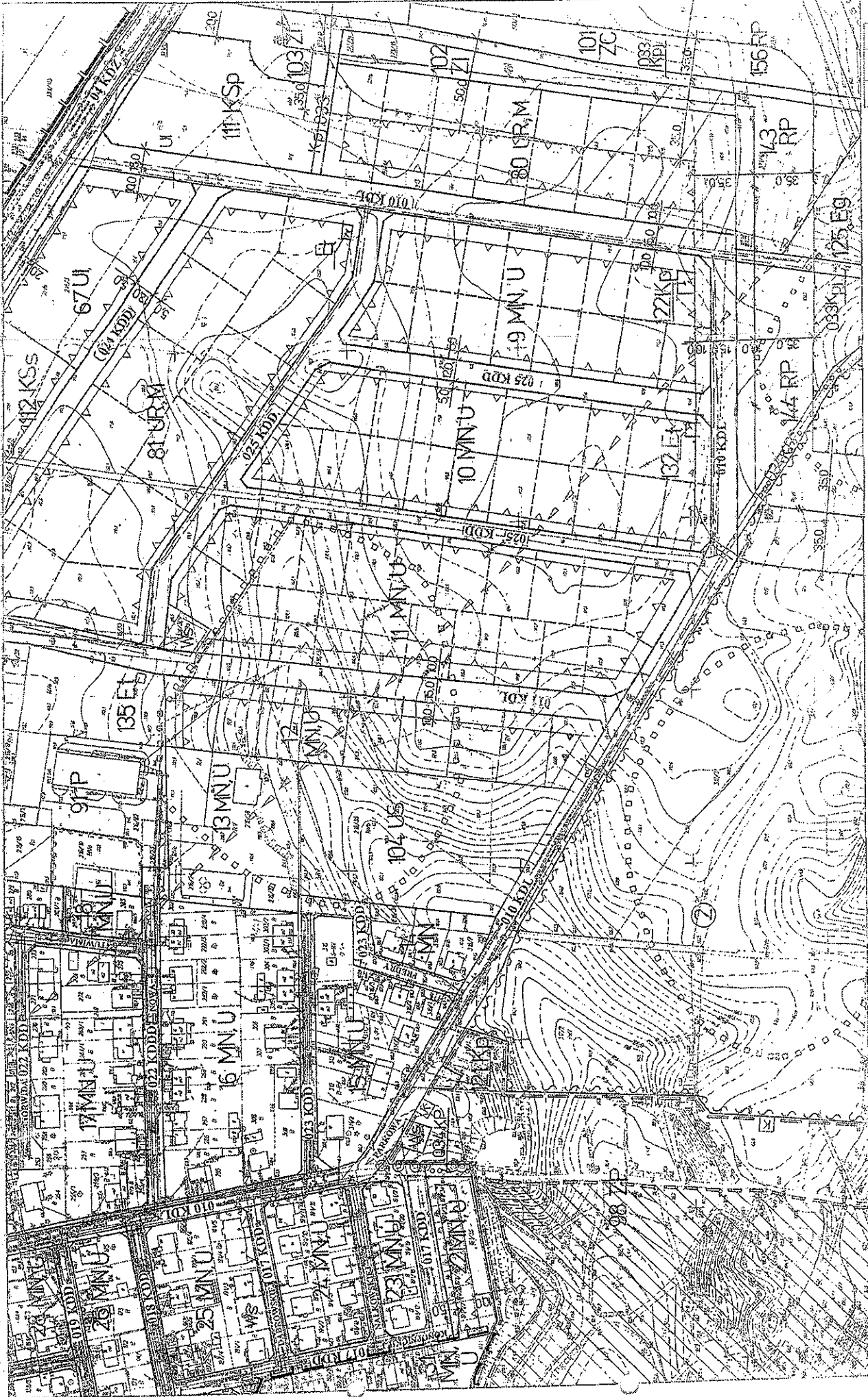
| | | |
|----|---|---|
| 10 | 5 | 6 |
| 4 | 5 | 6 |
| | 2 | |



MIEJSCOWY PLAN ZAGOSPODAROWANIA PRZESTRZENNEGO
 OBSZARU VI

ARK. 6 MIASTO ŚWIDWIN

| | |
|---|---|
| 0 | 1 |
| 5 | 6 |
| 7 | 8 |



| | | | |
|----|----|---|---|
| 13 | 10 | 9 | 8 |
| | | | 6 |

MIEJSKOWY PLAN ZAGOSPODAROWANIA PRZESTRZENNEGO
 OBSZARU VI

ARK. 9 MIASTO ŚWIDWIN

| | | | | | | | | | | | | |
|----|----|----|----|---|---|---|---|---|---|---|---|---|
| 13 | 12 | 11 | 10 | 9 | 8 | 7 | 6 | 5 | 4 | 3 | 2 | 1 |
| | | | | | | | | | | | | |

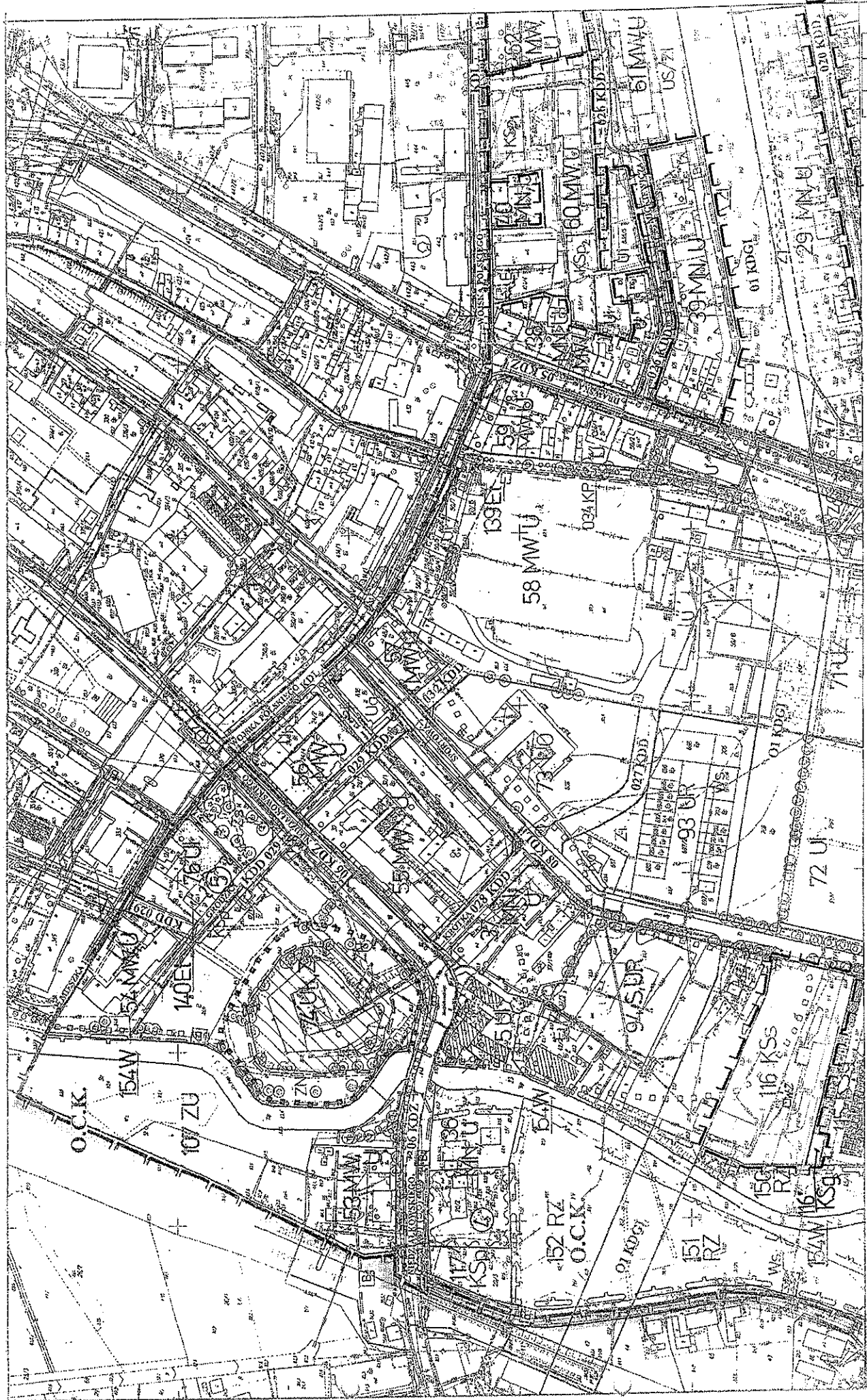


| | | | |
|----|----|----|---|
| 12 | 11 | 10 | 9 |
| | | | |
| | | | |
| | | | |

MIEJSKOWY PLAN ZAGOSPODAROWANIA PRZESTRZENNEGO
 OBSZARU VI

ARK. 10 MIASTO ŚWIDWIN

| | | | |
|----|----|----|---|
| 12 | 11 | 10 | 9 |
| | | | |
| | | | |
| | | | |

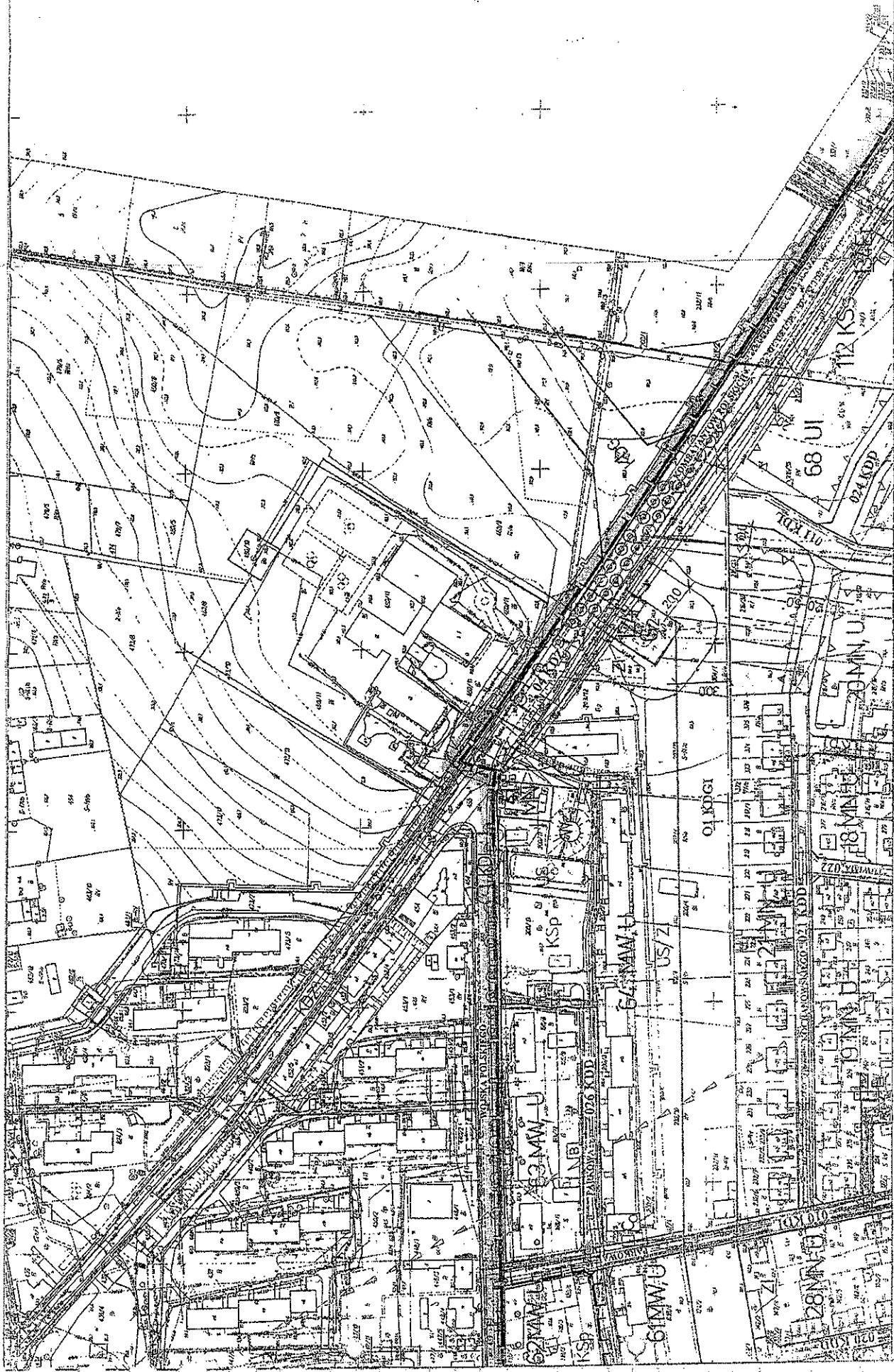


| | |
|----|----|
| 12 | 13 |
| 10 | 10 |

MIEJSOWY PLAN ZAGOSPODAROWANIA PRZESTRZENNEGO
 OBRZARU VI

ARK. 12 MIASTO ŚWIDWIN

| | |
|----|----|
| 12 | 13 |
| 10 | 10 |



| | | |
|----|----|----|
| 12 | 13 | 14 |
| 9 | | |

MIEJSCOWY PLAN ZAGOSPODAROWANIA PRZESTRZENNEGO
 OBRZARU VI

ARK. 13 MIASTO ŚWIDWIN

| | | |
|----|----|----|
| 12 | 13 | 14 |
| 9 | | |

OZNACZENIA

skala 1 : 2 000

0 10 20 30 40 50 60 70 80 90 100

| | | | | | | | |
|--|--|--|---|--|---|--|--|
| | GRANICA OBSZARU OBYSCOWANIA | | UZYTKOWANIE TERENU | | STRASZA I ZAGROZENIA POWODZI | | TERENY INFRASTRUKTURY TECHNICZNEJ |
| | GRANICA MIASTA | | NR USTALEN PLANU | | TERENY UZYTECZNE WOC 1:112 UCIEWALN | | TERENY URZADZEN ZAOPATRZENIA W WODE UZCIA WODY ZBIORNICZ |
| | GRANICA OBRĘBI GEODEZYJNEGO | | TERENY ZABUDOWY MIESZKANOWEJ WEL JEDNORODZINNEJ | | TERENY ZABUDOWY MIESZKANOWEJ WEL JEDNORODZINNEJ | | SEK WODOCIĄGOWA |
| | LINE ROZGRANICZAJĄCE TERENY O RÓŻNYCH FUNKCJACH | | MN | | TERENY ZABUDOWY MIESZKANOWEJ WEL JEDNORODZINNEJ Z USLUGAMI | | TERENY URZADZEN KANALIZACJI OCZYSZCZALNA ŚCIEKOW PRZEPONOWNIA ŚCIEKOW |
| | PROPONOWANE PORZĄDZY | | MNU | | TERENY ZABUDOWY MIESZKANOWEJ WEL WIELORODZINNEJ | | SEK KANALIZACJI SANITARNEJ ISTRĘDACA, PROJEKTOWANA |
| | OBOWIĄZUJĄCA LINE ZABUDOWY | | MW | | TERENY ZABUDOWY MIESZKANOWEJ WEL WIELORODZINNEJ | | TERENY URZADZEN ELEKTROENERGETYCZNYCH SŁOBY KANAL ZASILANA (SZA) STACJE TRANSFORMATOROWE |
| | PRZEPISZCZALANA LINE ZABUDOWY | | MWU | | TERENY ZABUDOWY MIESZKANOWEJ WEL WIELORODZINNEJ | | LINE ELEKTROENERGETYCZNA SŁOBY KANAL ZASILANA (SZA) STACJE TRANSFORMATOROWE |
| | PRZEPISZCZALANA LINE ZABUDOWY | | UO | | TERENY USLUG NIUCZELNYCH | | LINE ELEKTROENERGETYCZNA SŁOBY KANAL ZASILANA (SZA) STACJE TRANSFORMATOROWE |
| | OBZARY I OBIEKTY | | UK | | TERENY USLUG OSWIATY | | TERENY URZADZEN GAZOWYCH STACJE REDUKCYJNE I ITR |
| | STRZY WOCNA OBIEKTY CHRONOWEGO I UCIEWALNEGO | | UZ | | TERENY USLUG KULTURY | | GAZOCIĄG WYSOKIEGO CIŚNIENIA |
| | STRZA, PŁAZAGROZENIA HALASAMI OD LOTNISKA | | UI | | TERENY USLUG ZBIORWA | | GAZOCIĄG ŚREDNIEGO CIŚNIENIA ISTRĘDACY I PROJEKCYJANY |
| | OBZARY UZYTE W REZERWIZIE ZABYTKOW | | UR | | TERENY USLUG RYNYCH (osada, gospodarstwa, usługi bytowe...) | | TERENY URZADZEN GAZOWYCH STACJE REDUKCYJNE I ITR |
| | STRZY OCERONY KONSERWATORSKIEJ „P” PROJEKTOWANE | | URM | | TERENY DZIAALNOŚCI PRODUKCYJNEJ | | GAZOCIĄG |
| | STRZA OCERONY KONSERWATORSKIEJ „P” PROJEKTOWANA | | P | | TERENY USLUG WZEMIOSLA Z MIESZKANAMI | | SEK TELEFONICZNA |
| | OBZARY W GMINNEJ EWIDENCJI ZABYTKOW | | S | | TERENY DZIAALNOŚCI PRODUKCYJNEJ | | |
| | OBZARY ZABYTKOWE W PWDENCACH KONSERWATORSKIEJ PROJEKTOWANE DO WPISU | | US | | TERENY MAGAZYNOWE SŁADOWE | | |
| | ZADRZEWIENIA PRZYDROZNE, SKUPISKA ZIELENI | | ZP | | TERENY SPORTU REKREACJI I ZIELENI | | |
| | STRZY KONSERWATORSKIE I STANOWISKA ARCHEOLOGICZNYCH (P.P.T., S.P.T., S.P.T.) | | ZU | | ZIELENI PARKOWA | | |
| | PROJEKTOWANY OBSZAR CUDOWNEGO NABOBRACZU „POLSKA RZĘKI RECI” | | ZU | | TERENY ZIELENI ORZADZOWEJ | | |
| | KORITAKE ENOLOGICZNY | | ZI | | TERENY ZIELENI IZOLACYJNEJ | | |
| | PROJEKTOWANY ZESPÓL PRZYRODOWO - KRAJOWY | | ZC | | TERENY OMIENIARZA | | |

ARK.14 MIASTO ŚWIDWIN

MIEJSOWY PLAN ZAGOSPODAROWANIA PRZESTRZENNEGO OBSZARU VI

13 14 15