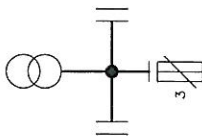


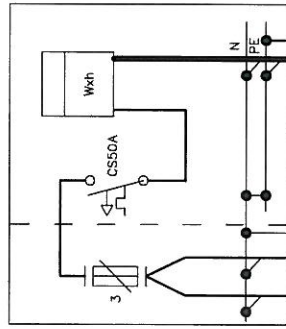
Istniejąca stacja transformatorowa
Osiedle JW40 nr 10303
630 kVA



Przepompownia P1

11/R1/04164

Złącze kablowo-pomiarowe ZKP-1/1P
na granicy działki nr 003-3/205



Istniejący kabel nn 0,4 kV
YAKY 4x95 mm²
L=400,0m

FeZn 25x4 mm²
Projektowany kabel YKY 5x16mm²
L=10,0m IZ=6/A

Rozdzielnica przepompowni

P_i = P_o = 28,0kW

System sieci: TNC

System sieci: TNS

Projektuje i wykonuje
ENERGA OPERATOR S.A.
zgodnie z punktem 7.1.3
warunków przyłączenia

OCHRONA OD PORAŻEŃ
zgodnie z normą PN-IEC-6034-4-1:2000
szybkie samoczynne
wyłączenie zasilania

INWESTOR:
URZĄD MIASTA ŚWIDWIN
UL. PLAC KONSTYTUCJI 3 MAJA 1
78 - 300 ŚWIDWIN

TREŚĆ RYSUNKU

INSTALACJA ELEKTRYCZNA ZEWNĘTRZNA
PRZEPOMPOWNI P1 DZIAŁKA NR 003-3/205
SCHEMAT IDEOWY ZASILANIA

PROJEKTOWAŁ	inż. Grażyna Kalita
SPRAWDZIŁ	mgr inż. Anna Nagórka
PROJEKT	

NR UPRAWNIEN
A/PNB/8300/23/79

DATA
11.2011

STADIUM

PB

NR RYSUNKU

E6

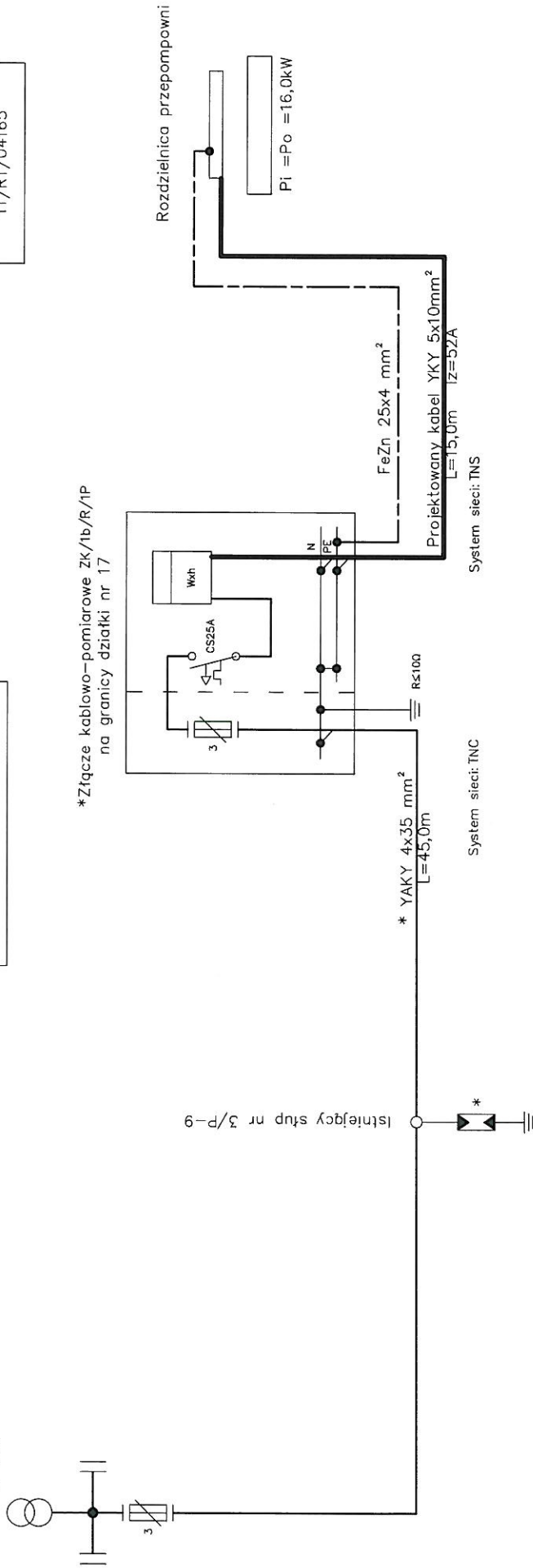
SKALA

SIEĆ KANALIZACJI SANITARNEJ GRAWITACYJNEJ I TŁOCZNEJ WRAZ
Z PRZYŁĄCZENIAMI ORAZ PRZEPOMPOWNI ŚCIEKÓW DLA ULIC POPIEŁUSZKI,
WIEJSKA, BOCZNA I POŁCZYŃSKA W ŚWIDWINIE

Istniejąca stacja transformatorowa
Świdwin „Hajnosz”, nr 10300
40 kVA

Przepompownia P2

11/R1/04165



*Złącze kablowo-pomiarowe ZK/1b/R/1P
na granicy działki nr 17

* YAKY 4x35 mm²
L=45,0m

System sieci: TNC

Projektowany kabel YKY 5x10mm²
L=15,0m IZ=5ZA

System sieci: TNS

*Projektuje i wykonuje
ENERGA OPERATOR S.A.
zgodnie z punktem 7.1.3
warunków przyłączenia

OCHRONA OD PORAŻEN
zgodnie z normą PN-IEC-6034-4-1-2000
szybkie samoczynne
wyłączenie zasilania

INWESTOR
URZĄD MIASTA ŚWIDWIN
UL. PLAC KONSTYTUCJI 3 MAJA 1
78 - 300 ŚWIDWIN

TREŚĆ RYSUNKU

INSTALACJA ELEKTRYCZNA ZEWNĘTRZNA
PRZEPOMPOWNI P2 DZIAŁKA NR 17
SCHEMAT IDEOWY ZASILANIA

PROJEKTOWAŁ	inż. Grażyna Kalita
SPRAWDZIŁ	mgr inż. Anna Nagórka
PROJEKT	

DATA
11. 2011

NR RYSUNKU

E7

SKALA

-

STADIUM

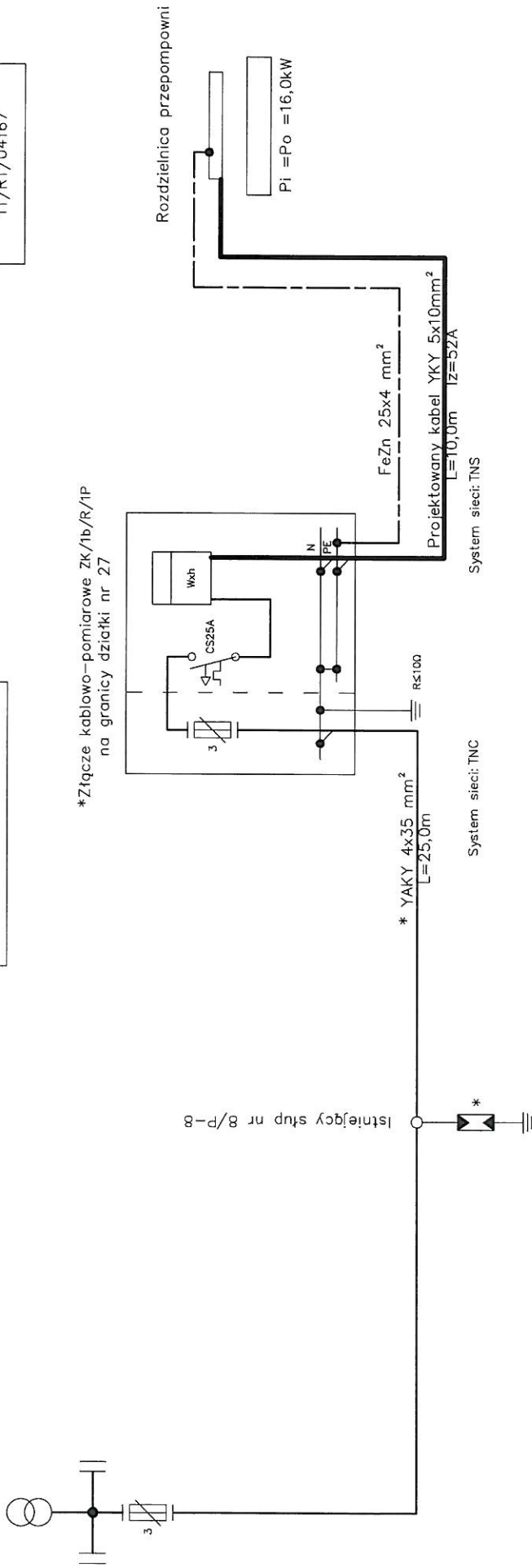
PB

SIEĆ KANALIZACJI SANITARNEJ GRAWTACYJNEJ I ŁOČZNEJ WRĄZ
Z PRZYŁĄCZENIAMI ORAZ PRZEPOMPOWNI ŚCIEKÓW DLA ULIC POPIELUSZKI,
WIEJSKA, BOCZNA I POŁCZYŃSKA W ŚWIDWINIE

Istniejąca stacja transformatorowa
Świdwin „Gajek” nr 10829
50 kVA

Przepompownia Pp1

11/R1/04167



*Złącze kablowo-pomiarowe ZK/1b/R/1P
na granicy działki nr 27

* YAKY 4x35 mm²
L=25,0m

System sieci: TNC

FeZn 25x4 mm²
L=10,0m Iz=5ZA

System sieci: TNS

Pi = Po = 16,0kW

Rozdzielnica przepompowni

*Projektuje i wykonuje
ENERGA OPERATOR S.A.
zgodnie z punktem 7.1.3
warunków przyłączenia

OCHRONA OD PORAŻEN
zgodnie z normą PN-IEC-6034-4-1-2000
szybkie samoczynne
wyłączenie zasilania

INWESTOR:
URZĄD MIASTA ŚWIDWIN
UL. PLAC KONSTYTUCJI 3 MAJA 1
78 - 300 ŚWIDWIN

TREŚĆ RYSUNKU:

INSTALACJA ELEKTRYCZNA ZEWNĘTRZNA
PRZEPOMPOWNI Pp1 DZIAŁKA NR 27
SCHEMAT IDEOWY ZASILANIA

STADIUM

PB

PROJEKTOWAŁ
inż. Grażyna Kalita

NR UPRAWNIEN
A/PNB/8300/23/79

DATA

11. 2011

SPRAWDZIŁ

mgr inż. Anna Nagórka

NR UPRAWNIEN
A/NB/8300/126/78

PROJEKT

NR RYSUNKU

E8

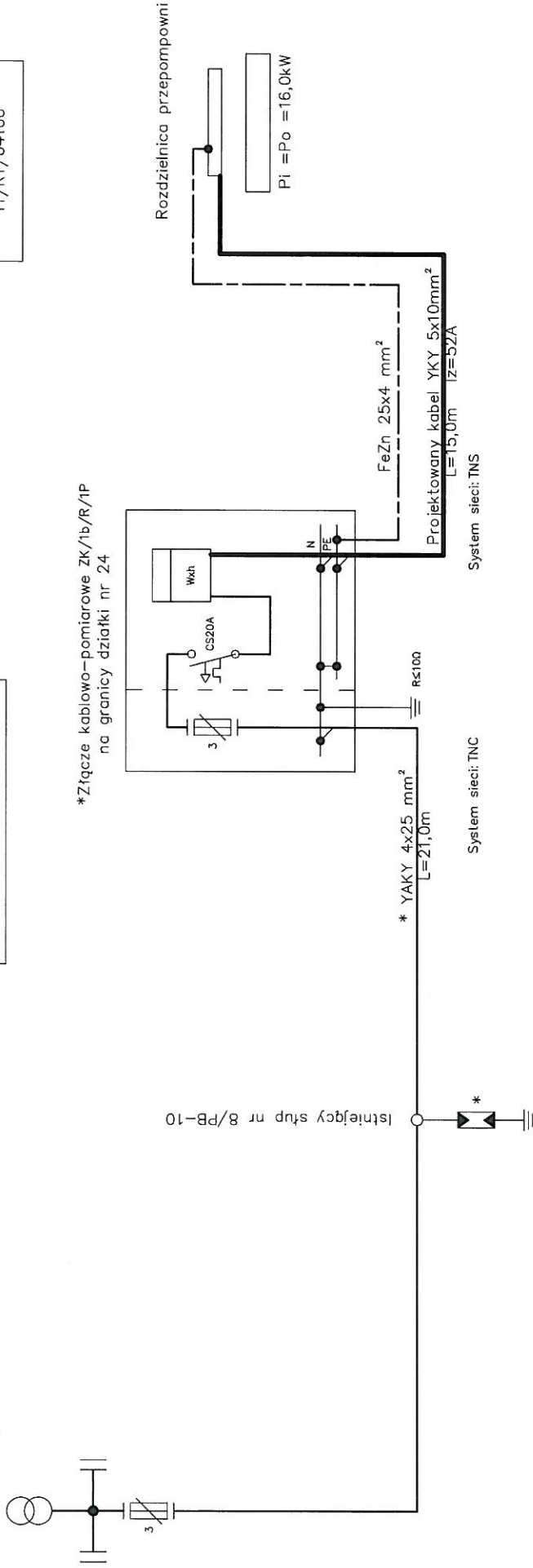
SKALA

SIEĆ KANALIZACJI SANITARNEJ GRAWITACYJNEJ I TŁOCZNEJ WRAZ
Z PRZYŁĄCZENIAMI ORAZ PRZEPOMPOWNI ŚCIEKÓW DLA ULIC POPIELUSZKI,
WIEJSKA, BOCZNA I POŁCZYŃSKA W ŚWIDWINIE

Istniejąca stacja transformatorowa
Świdwin „Wiejska” nr 10302
100 kVA

Przepompownia Pp6

11/R1/04166



*Złącze kablowo-pomiarowe ZK/1b/R/1P
na granicy działki nr 24

* YAKY 4x25 mm²
L=21,0m

System sieci: TNC

System sieci: TNS

*Projektuje i wykonuje
ENERGA OPERATOR S.A.
zgodnie z punktem 7.1.3
warunków przyłączenia

OCHRONA OD PORAŻEŃ
zgodnie z normą PN-IEC-60344-41-2000
szybkie samoczynne
wyłączenie zasilania

INWESTOR
URZĄD MIASTA ŚWIDWIN
UL. PLAC KONSTYTUCJI 3 MAJA 1
78 - 300 ŚWIDWIN

TREŚĆ RYSUNKU

INSTALACJA ELEKTRYCZNA ZEWNĘTRZNA
PRZEPOMPOWNI Pp6 DZIAŁKA NR 24
SCHEMAT IDEOWY ZASILANIA

STADIUM

PB

PROJEKTOWAŁ

inż. Grażyna Kalita

NR UPRAWNIENI
A/PNB/8300/237/9

DATA

11.2011

SPRAWDZIŁ

mgr inż. Anna Nagóńka

NR UPRAWNIENI
A/NB/8300/126/78

PROJEKT

NR RYSUNKU

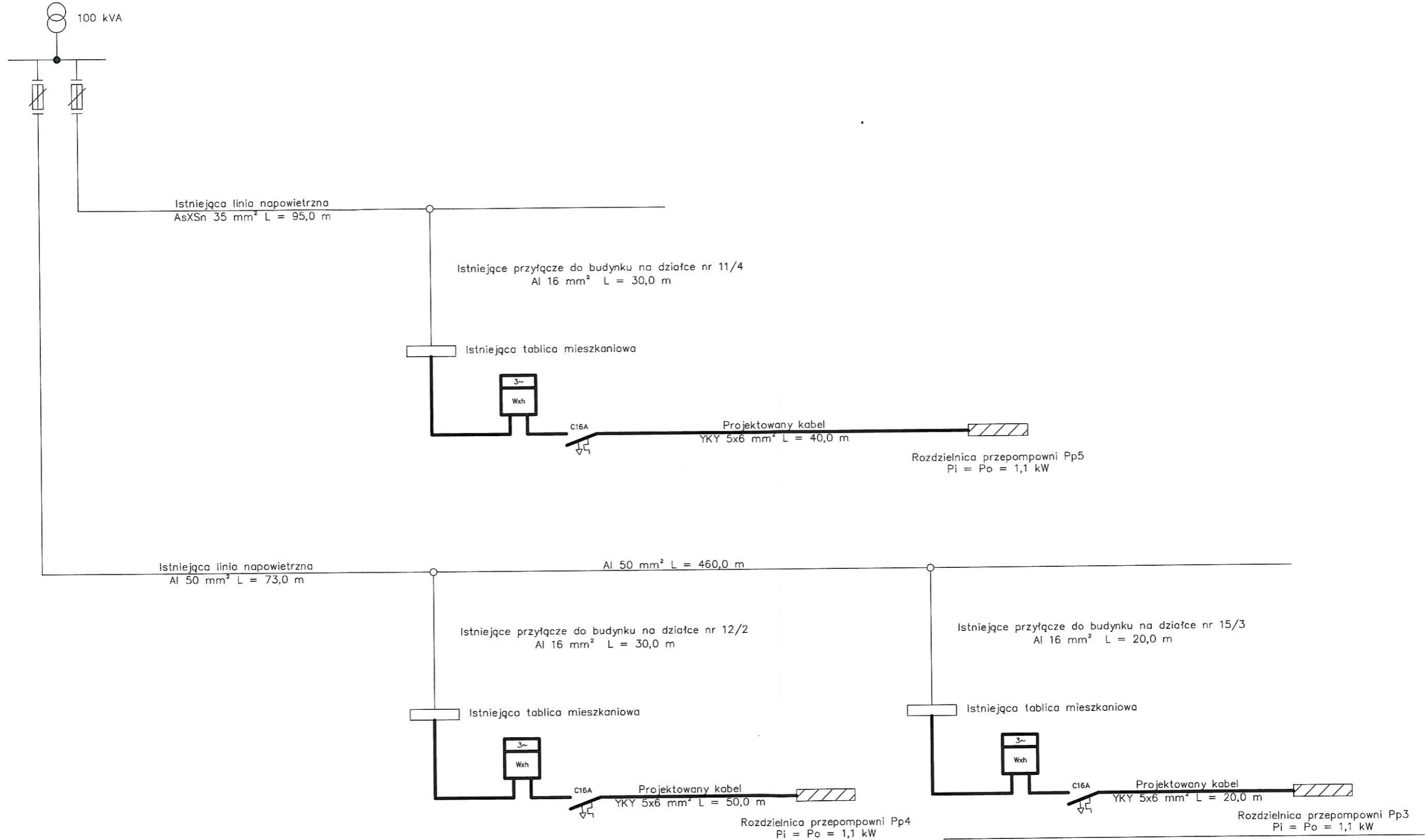
E9

SIEĆ KANALIZACJI SANITARNEJ GRAWITACYJNEJ I TŁOCZNEJ WRAZ
Z PRZYŁĄCZENIAMI ORAZ PRZEPOMPOWNI ŚCIEKÓW DLA ULIC POPIEŁUSZKI,
WIEJSKA, BOCZNA I POŁCZYŃSKA W ŚWIDWINIE

SKALA

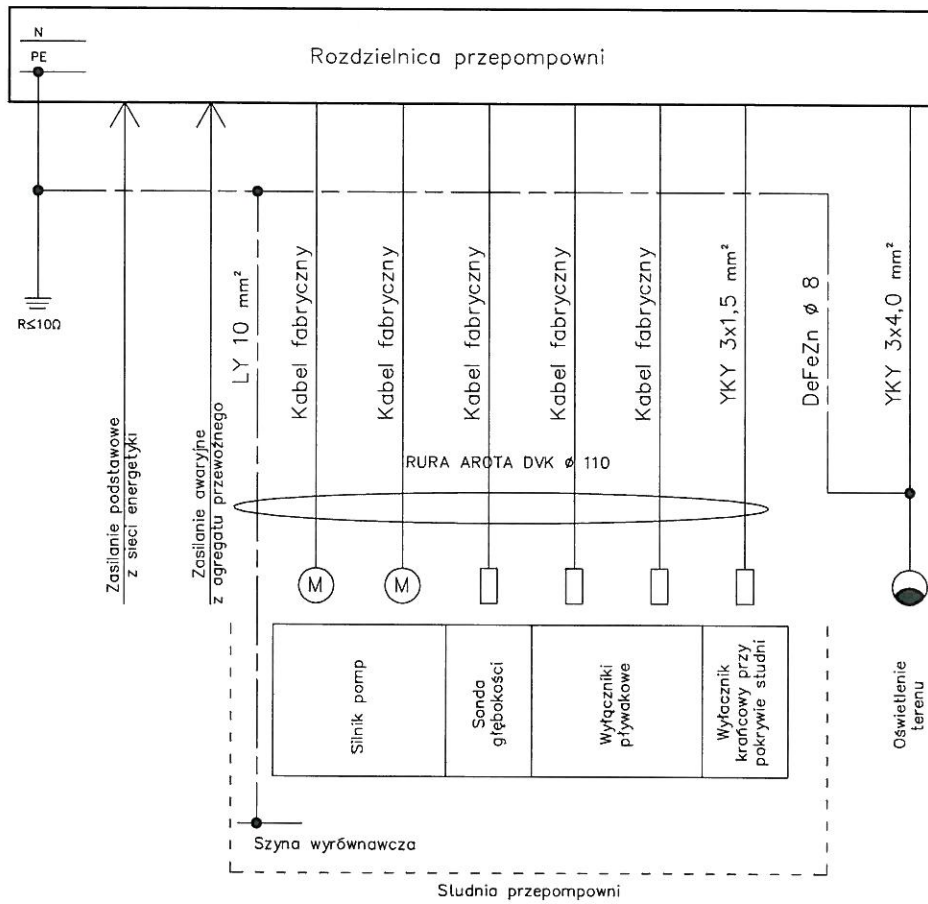
-

Istniejąca stacja transformatorowa Świdwin „Wiejska” nr 10302



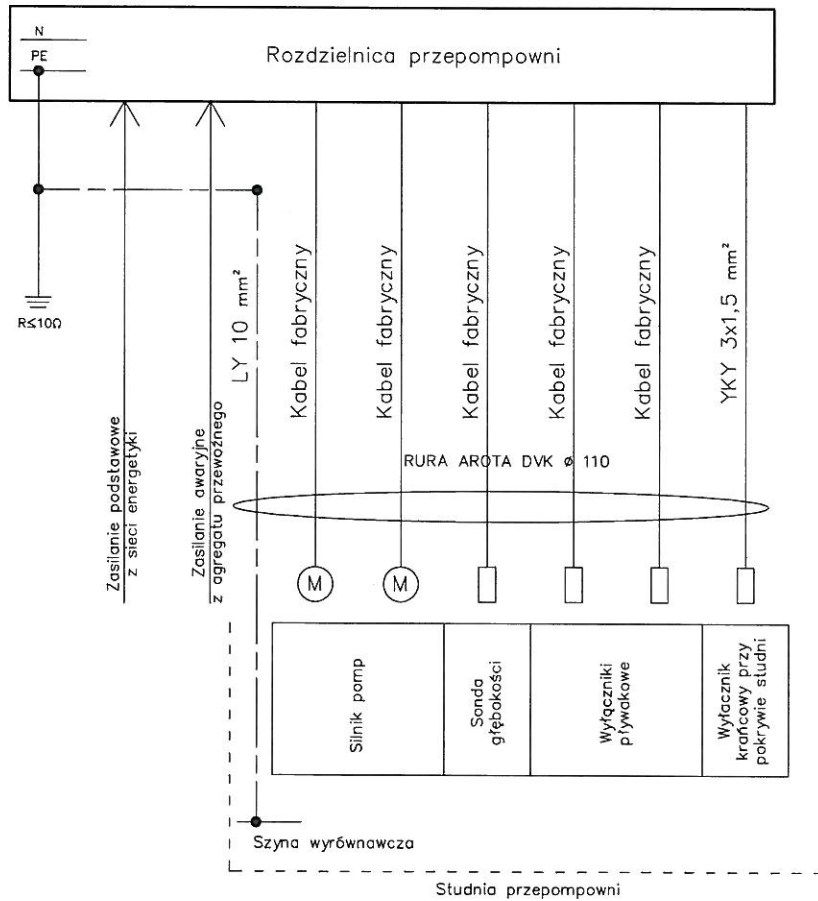
INWESTOR		URZĄD MIASTA ŚWIDWIN UL. PLAC KONSTYTUCJI 3 MAJA 1 78 - 300 ŚWIDWIN	
TREŚĆ RYSUNKU		SCHEMAT ZASILANIA DLA PRZEPOMPOWNI Pp3, Pp4 i Pp5 OBIEKTY ZALICZNIKOWE	
PROJEKTOWAŁ	inż. Grażyna Kalita	NR UPRAWNIENI A/PNB/8300/23/79	STADIUM PB
SPRAWDZIŁ	mgr inż. Anna Nagórka	NR UPRAWNIENI A/NB/8300/126/78	DATA 11. 2011
PROJEKT		NR RYSUNKU E10	
		SKALA -	
SIEĆ KANALIZACJI SANITARNEJ GRAWITACYJNEJ I TŁOCZNEJ WRAZ Z PRZYŁĄCZENIAMI ORAZ PRZEPOMPOWNI ŚCIEKÓW DLA ULIC POPIELUSZKI, WIEJSKA, BOCZNA I POŁCZYŃSKA W ŚWIDWINIE			

Przepompownia	Moc[kW]	Uwagi
P1	28,0	2 silniki o mocy 9,2 kW
P2	16,0	2 silniki o mocy 1,3 kW



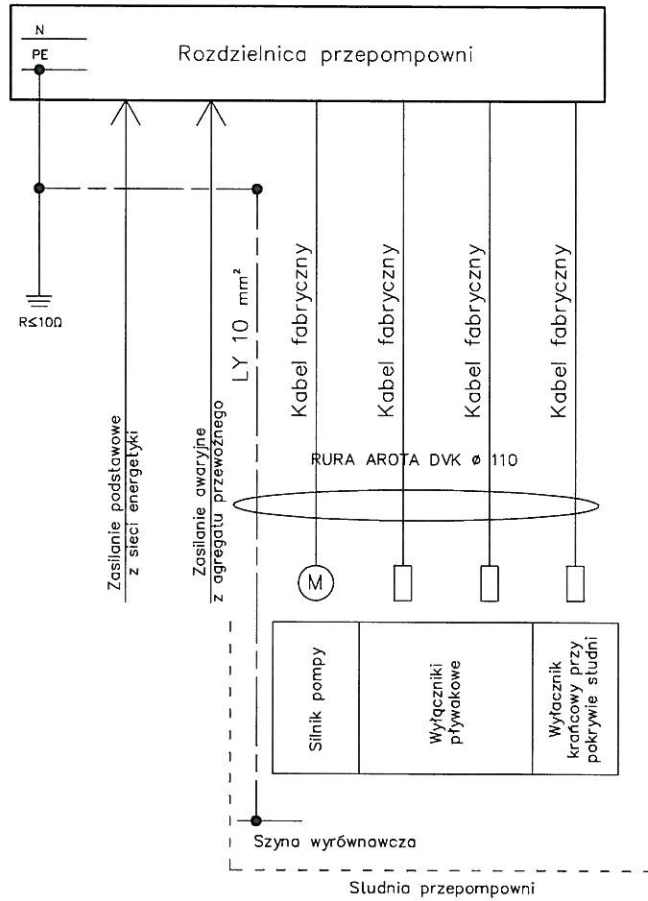
INWESTOR		URZĄD MIASTA ŚWIDWIN UL. PLAC KONSTYTUCJI 3 MAJA 1 78 - 300 ŚWIDWIN	
TREŚĆ RYSUNKU			STADIUM
SCHEMAT BLOKOWY INSTALACJI ELEKTRYCZNYCH PRZEPOMPOWNI P1 i P2			PB
PROJEKTOWAŁ	inż. Grażyna Kalita	NR UPRAWNIENI A/PNB/8300/23/79	DATA
SPRAWDZIŁ	mgr inż. Anna Nagórka	NR UPRAWNIENI A/NB/8300/126/78	11. 2011
PROJEKT			NR RYSUNKU
SIEĆ KANALIZACJI SANITARNEJ GRAWITACYJNEJ I TŁOCZNEJ WRAZ Z PRZYŁĄCZENIAMI ORAZ PRZEPOMPOWNI ŚCIEKÓW DLA ULIC POPIEŁUSZKI, WIEJSKA, BOCZNA I POŁCZYŃSKA W ŚWIDWINIE			E11
			SKALA
			-

Przepompownia	Moc[kW]	Uwagi
Pp1	16,0	2 silniki o mocy 6,0 kW
Pp6	16,0	2 silniki o mocy 2,8 kW



INWESTOR		URZĄD MIASTA ŚWIDWIN UL. PLAC KONSTYTUCJI 3 MAJA 1 78 - 300 ŚWIDWIN	
TREŚĆ RYSUNKU			STADIUM
SCHEMAT BLOKOWY INSTALACJI ELEKTRYCZNYCH PRZEPOMPOWNI Pp1 i Pp6			PB
PROJEKTOWAŁ	inż. Grażyna Kalita	NR UPRAWNIEN A/PNB/8300/23/79	DATA
SPRAWDZIŁ	mgr inż. Anna Nagórka	NR UPRAWNIEN A/NB/8300/126/78	11. 2011
PROJEKT			NR RYSUNKU
SIEĆ KANALIZACJI SANITARNEJ GRAWITACYJNEJ I TŁOCZNEJ WRAZ Z PRZYŁĄCZENIAMI ORAZ PRZEPOMPOWNI ŚCIEKÓW DLA ULIC POPIEŁUSZKI, WIEJSKA, BOCZNA I POŁCZYŃSKA W ŚWIDWINIE			E12
			SKALA
			-

Przepompownia	Moc[kW]	Uwagi
Pp3, Pp4, Pp5	1,1	1 silnik o mocy 1,1 kW



INWESTOR		URZĄD MIASTA ŚWIDWIN UL. PLAC KONSTYTUCJI 3 MAJA 1 78 - 300 ŚWIDWIN	
TREŚĆ RYSUNKU			STADIUM
SCHEMAT BLOKOWY INSTALACJI ELEKTRYCZNYCH PRZEPOMPOWNI Pp3, Pp4 i Pp5			PB
PROJEKTOWAŁ	inż. Grażyna Kalita	NR UPRAWNIENI A/PNB/8300/23/79	DATA 11. 2011
SPRAWDZIŁ	mgr inż. Anna Nagórka	NR UPRAWNIENI A/NB/8300/126/78	
PROJEKT			NR RYSUNKU
SIEĆ KANALIZACJI SANITARNEJ GRAWITACYJNEJ I TŁOCZNEJ WRAZ Z PRZYŁĄCZENIAMI ORAZ PRZEPOMPOWNI ŚCIEKÓW DLA ULIC POPIEŁUSZKI, WIEJSKA, BOCZNA I POŁCZYŃSKA W ŚWIDWINIE			E13
			SKALA
			-

Województwo Zachodniopomorskie
Archiwizacja i Dokumentacja
w P.
ul. ...
Koszalin, dnia 12 marca 19.73... r.

Koszalin, dnia 12 marca 19.73... r.

Nr. A/PNB/8300/23/79

STWIERDZENIE PRZYGOTOWANIA ZAWODOWEGO

do pełnienia samodzielnych funkcji technicznych w budownictwie

Na podstawie § 2 ust. 1 p. 1 i § 13 ust. 1 pkt 4 lit. a rozporządzenia Ministra Gospodarki Terenowej i Ochrony Środowiska z dnia 20 lutego 1975 r. w sprawie samodzielnych funkcji technicznych w budownictwie (Dz. U. Nr 8, poz. 40) stwierdza się, że

Obywatel Grażyna K A L I T A
(wymienie imię i nazwisko)
inżynier elektryk
(wymienie tytuł zawodowy)

rodziny dnia 3 listopada 1946 r. w Koszalinie
posiada przygotowanie zawodowe upoważniające do wykonywania samodzielnej funkcji

Projektanta
(określić rodzaj funkcji)
w specjalności instalacyjno-inżynierskiej w zakresie instalacji elektrycznych
(określić rodzaj specjalności techniczno-budowlanej lub specjalizacji zawodowej)

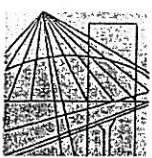
Obywatel Grażyna K A L I T A
(wymienie imię i nazwisko) jest upoważniony do:

- 1/ sporządzania projektów instalacji elektrycznych,
- 2/ w budownictwie osób fizycznych - do kierowania, nadzoru i kontrolowania budowy, kierowania i kontrolowania wytworzenia konstrukcyjnych elementów instalacji oraz oceniania i badania stanu technicznego instalacji elektrycznych.

Otrzymuje:

1/ Ob. Grażyna Kalita
Koszalin
ul. Mireckiego 12/2
2/ w/a

2 ul. Mireckiego 12/2
Koszalin
Inż. Zyg. Meyer
Za Obwodowego Archiwizacji i Dokumentacji



ZACHODNIOPOMORSKA OKRĘGOWA
IZBA INŻYNIERÓW BUDOWNICTWA
70-656 Szczecin ul. Energetyków 9
tel./fax: (91) 462 44 40; (91) 489 84 10 ÷ 12
www.zoilib.pl e-mail: biuro@zoilib.pl

Zgodność z oryginałem

Grażyna Kalita
A/PNB/8300/23/79
2534/01

Sz. P.
KALITA Grażyna
ul. Mireckiego 12/2
75-506 KOSZALIN

Z A Ś W I A D C Z E N I E

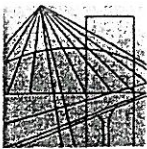
Pan(i) **KALITA Grażyna**, kod identyfikacyjny **ZAP/IE/2534/01**, zamieszkały(a) 75-506 KOSZALIN ul. Mireckiego 12/2, jest członkiem Zachodniopomorskiej Okręgowej Izby Inżynierów Budownictwa oraz posiada wymagane ubezpieczenie od odpowiedzialności cywilnej.

Niniejsze zaświadczenie jest ważne od dnia: 2012-01-01
do dnia: 2012-12-31

Szczecin, dnia 2011-11-23



Zachodniopomorska Okręgowa
Izba Inżynierów Budownictwa
Przewodniczący Rady Okręgowej
prof. dr hab. inż. Zygmunt Meyer



Sz. P.
NAGÓRKA Anna

ul. Wańkowicza 21a/3
75-445 KOSZALIN

ZAŚWIADCZENIE

Pan(i) **NAGÓRKA Anna**, kod identyfikacyjny **ZAP/IE/2548/01**, zamieszkały(a) 75-445 KOSZALIN ul. Wańkowicza 21a/3, jest członkiem Zachodniopomorskiej Okręgowej Izby Inżynierów Budownictwa oraz posiada wymagane ubezpieczenie od odpowiedzialności cywilnej.

Niniejsze zaświadczenie jest ważne od dnia: **2012-01-01**
do dnia: **2012-12-31**

Szczecin, dnia 2011-11-23



Zachodniopomorska Okręgowa
Izba Inżynierów Budownictwa
Przewodniczący Rady Okręgowej
[Signature]
prof. dr hab. inż. Zygmunt Meyer

[Red stamp: zgodność z oryginałem]

[Red stamp: inż. elektryk Grażyna Kalita, upr. A/PNB/8300/23179, ident. ZAP/IE/2534/01]

Koszalin, dnia 22 września 1975 r.
Wydział Biuro Planowania Przemysłowego
Architektury i Inżynierii Budowlanej
w KOSZALINIE,
NIP: 76366/126/78

STWIERDZENIE PRZYGOTOWANIA ZAWODOWEGO

do pełnienia samodzielnych funkcji technicznych w budownictwie

Na podstawie § 2 ust. 1 p 1 i § 13 ust. 1 pkt 4 lit. d rozporządzenia Ministra Gospodarki Terenowej i Ochrony Środowiska z dnia 20 lutego 1975 r. w sprawie samodzielnych funkcji technicznych w budownictwie (Dz. U. Nr 8, poz. 40) stwierdza się, że

Obywatel **Anna NAGÓRKA**
(wymienić imię, nazwisko i nazwisko)
magister inżynier elektryk
(wymienić tytuł zawodowy)

urodzony dnia **29 stycznia 1948 r.** w **Drużwiarach**

posiada przygotowanie zawodowe upoważniające do wykonywania samodzielnej funkcji

Projektanta
(określić rodzaj funkcji)
w specjalności **instalacyjno-inżynierskiej w zakresie instalacji elektrycznych**
(określić rodzaj specjalności techniczno-budowlanej lub specjalizacji zawodowej)

Obywatel **Anna NAGÓRKA**
(wymienić imię i nazwisko) jest upoważniony do:

- 1/ do sporządzania projektów instalacji elektrycznych,
- 2/ w budownictwie osób fizycznych - do kierowania, nadzorowania i kontrolowania budowy, kierowania i kontrolowania wytwarzania konstrukcyjnych elementów instalacji oraz oceniania i badania stanu technicznego instalacji elektrycznych.

[Handwritten: zgodność z oryginałem]

GRAZYNA KALITA
inżynier elektryk
Upr. NIPNB/8300/23179

Z upr. Wojewody Koszalińskiego
[Signature]
inż. Jan Kobyliński
Zeta Głównego Urzędnicza Województwa



Ob. Anna Nagórka
76-010 Bobolice
ul. Pocztowa 6 d/5
2/ 9/a