

MAPA SYTUACYJNO WYSOKOŚCIOWA
m. Świdwin obr. 005,006,009,010,011,003
Skala 1:500

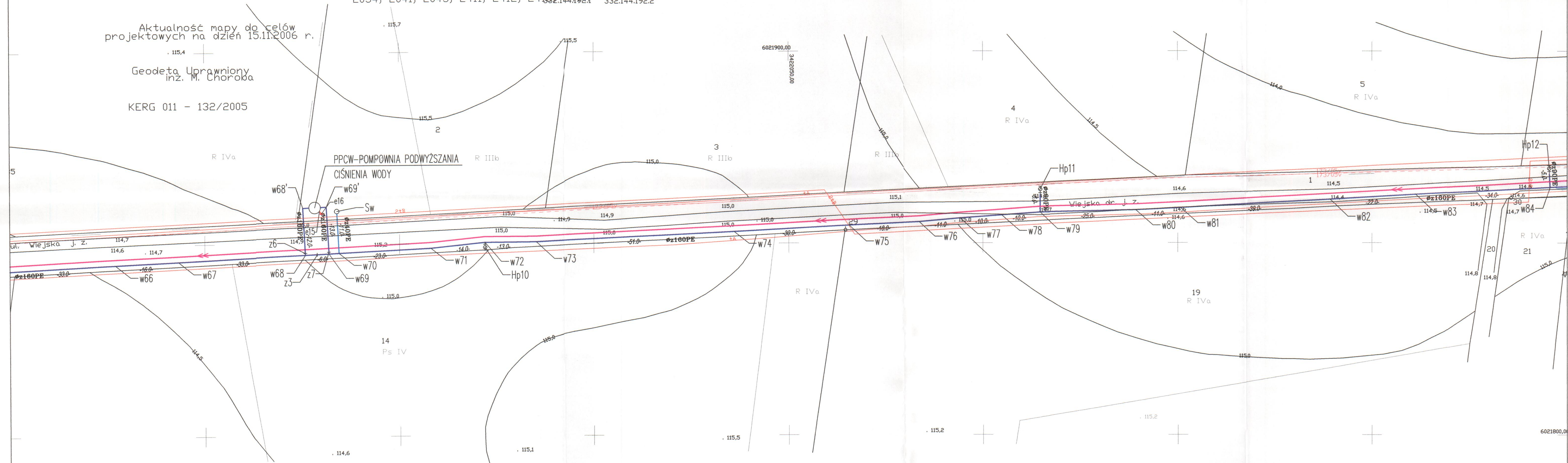
Wykorzystano arkusze map: 332.144.1823;1824;1844;1911;1912;1913;1914;
1921; 1922; 1931; 1932; 1933; 1934; 1941; 1942;
1943; 1944; 2011; 2012; 2014; 2031; 2032; 2033;
2034; 2041; 2043; 2411; 2412; 2413; 2414; 332.144.192.1 332.144.192.2

Arkusz nr 5

Aktualność mapy do celów
projektowych na dzień 15.11.2006 r.

Geodeta Uprawniony
inż. M. Choroba

KERG 011 - 132/2005



RYS NR 5

- LEGENDA:**
- Projektowana sieć kanalizacji sanitarnej grawitacyjnej wraz z przyłączami wg. odrębnego opracowania
 - Projektowana kanalizacja sanitarna tłoczna wraz z przyłączami wg. odrębnego opracowania
 - Projektowana sieć wodociągowa
 - Projektowane przyłącze wodociągowe
 - Projektowany kabel energetyczny
 - Hp1 Hydrant na sieci wodociągowej
 - z1 Zasuwa
 - ZN01 Zespół napowietrzająco-odpowietrzający do wody

INWESTOR ZAKŁAD USŁUG KOMUNALNYCH Sp. z o.o. W ŚWIDWINIE			
Tytuł rysunku PROJEKT ZABUDOWY I ZAGOSPODAROWANIA TERENU SIECI WODOCIĄGOWEJ WRAZ Z PRZYŁĄCZAMI.		STADIUM PB	
PROJEKTOWAŁ mgr inż. Grzegorz Wloch		W OPRACOWANIU 01.02.2006.	
OPRACOWAŁ mgr inż. Ewa Wawrzak		DATA 11.2009.	
SPRACOWAŁ mgr inż. Renata Kacperek-Sotomska		SKALA 1:500	
PROJEKT SIEĆ WODOCIĄGOWA WRAZ Z PRZYŁĄCZAMI DLA ULIC POPIELUSZKI, WIEJSKA, BOCZNA I POLCZYŃSKA W ŚWIDWINIE		NR RYSUNKU 5	