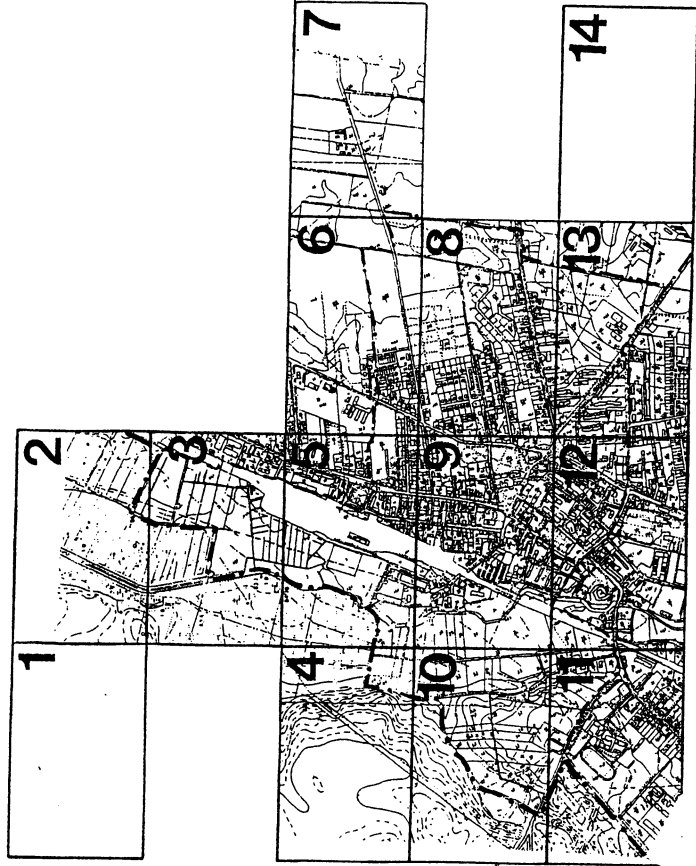


**MIASTO ŚWIDWIN**

**Miejscowy plan zagospodarowania  
przestrzennego**

ZALĄCZNIK NR 1  
DO UCHWAŁY NR XXXII/250/05  
RADY MIASTA ŚWIDWIN  
z dnia 28 lipca 2005 roku  
ARKUSZE I - 14

ROZKŁAD ARKUSZY



**OBSZAR V – obręby 008 i 009**

**skala 1 : 1 000**



1	2	3	4	5	6	7
8	9	10	11	12	13	14

	1	2
--	---	---

NR GEODEZYJNY 32.144.131

ark. 2

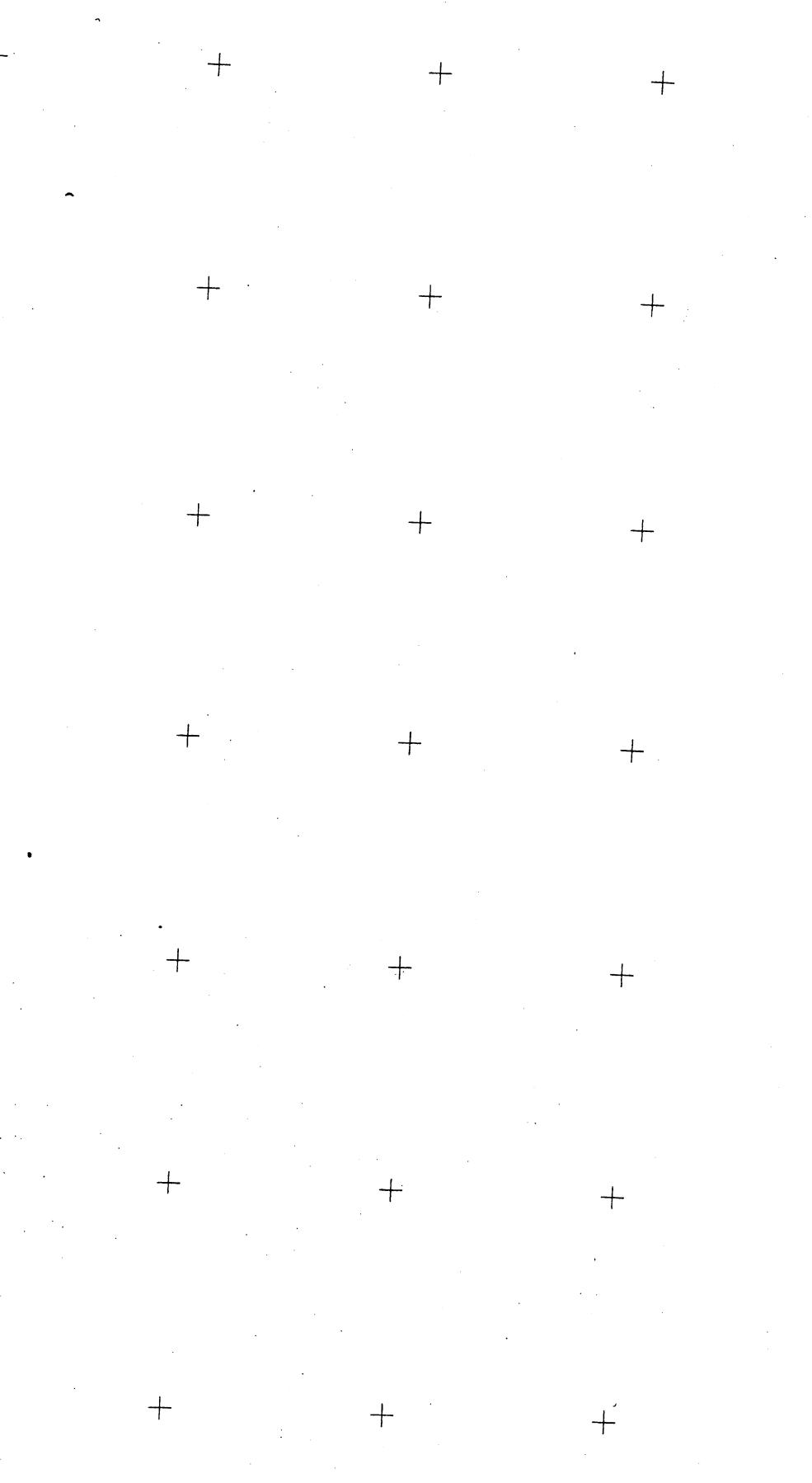
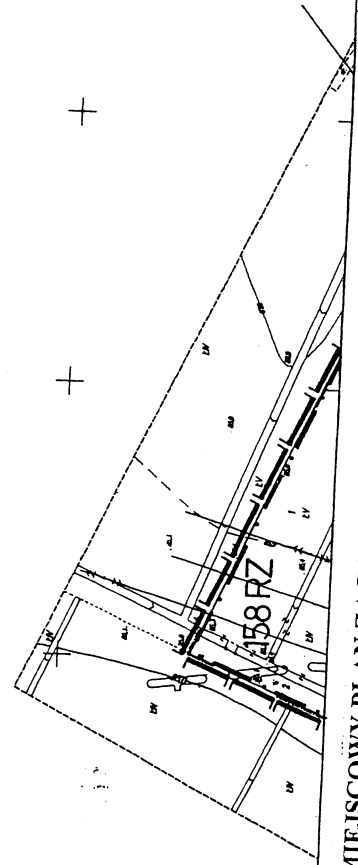
# MIASTO ŚWIDWIN

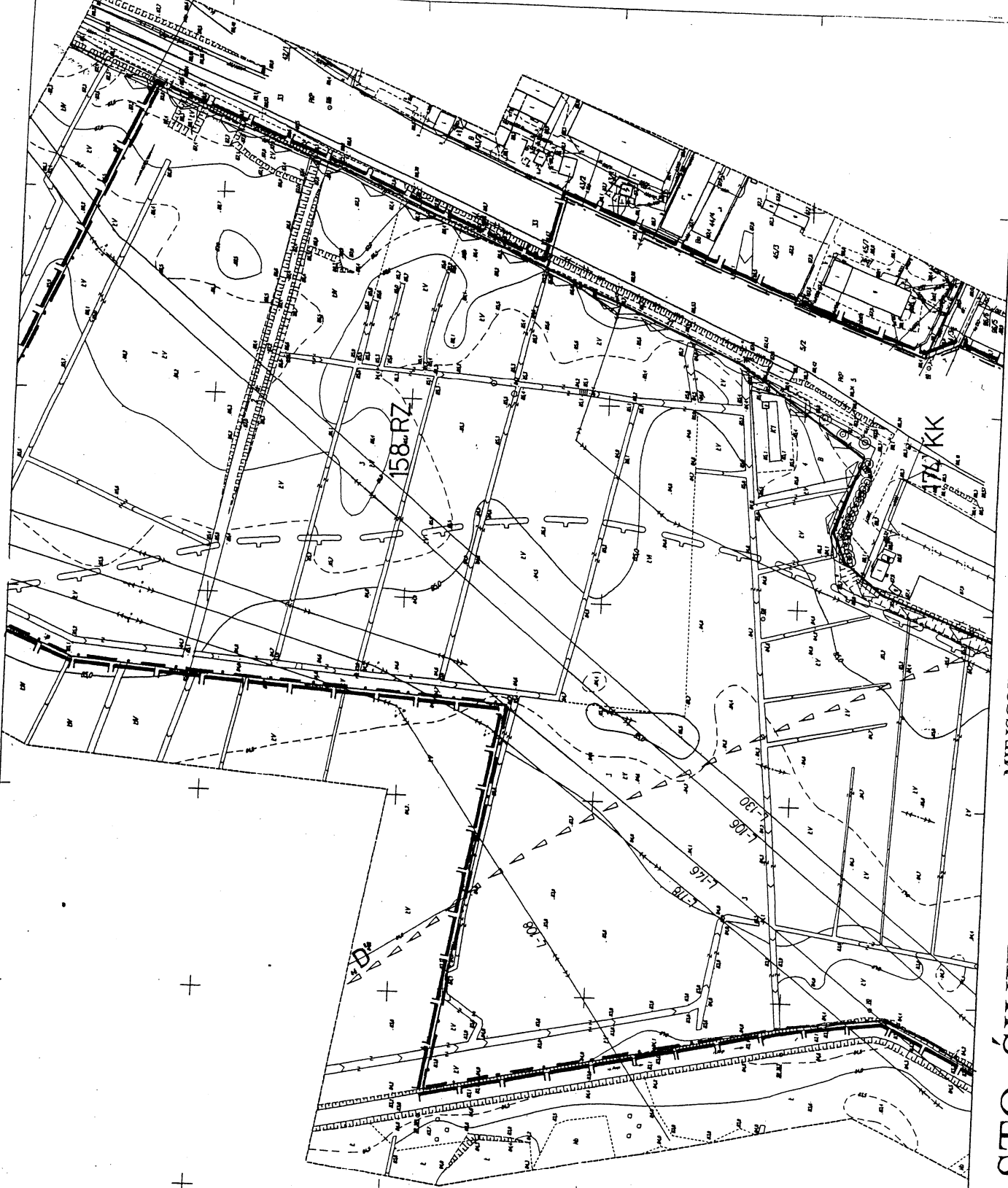
MIEJSCOWY PLAN ZAGOSPODAROWANIA PRZESTRZENNEGO  
OBSZARU V



1	2
1	2

1	2	3
4	5	6
7	8	9
10	11	12
13	14	15





MIĘDZONOCYNY  
**MIĘDZONOCYNY**  
 MIEJSCOWY PLAN ZAGOSPODAROWANIA PRZESTRZENNEGO  
 OBSZARU V

**MIĘDZONOCYNY**

ark. 3

NR GEODEZYJNY 332.144.133

1	2	3	4	5	6	7	8	9	10	11	12	13	14



2	
3	
5	

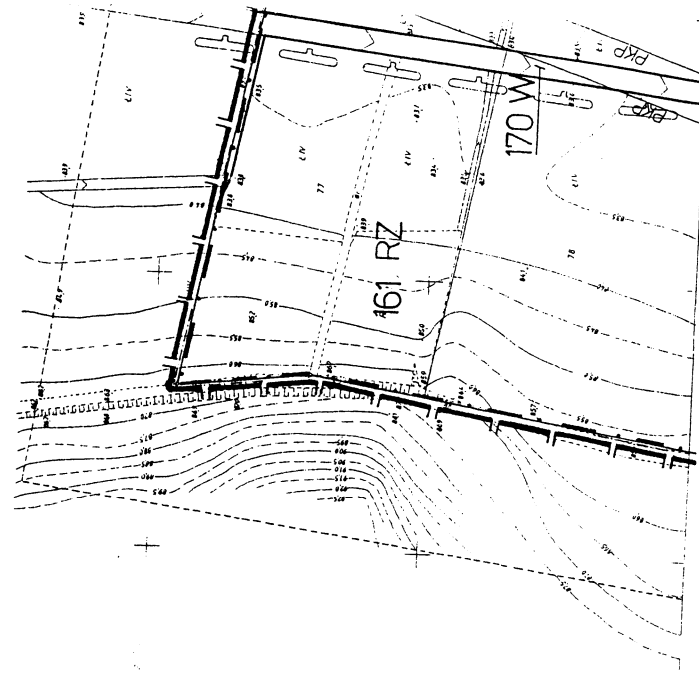
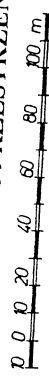
NR. GEODEZYJNY. 332.144.172

ark. 4

# MIASTO ŚWIDWIN

## MIEJSCOWY PLAN ZAGOSPODAROWANIA PRZESTRZENNEGO OBSZARU V

4	5
10	10



1	2	3	4	5	6	7
8	9	10	11	12	13	14



# MIASTO ŚWIDWIN

MIEJSCOWY PLAN ZAGOSPODAROWANIA PRZESTRZENNEGO  
 OBSZARU V

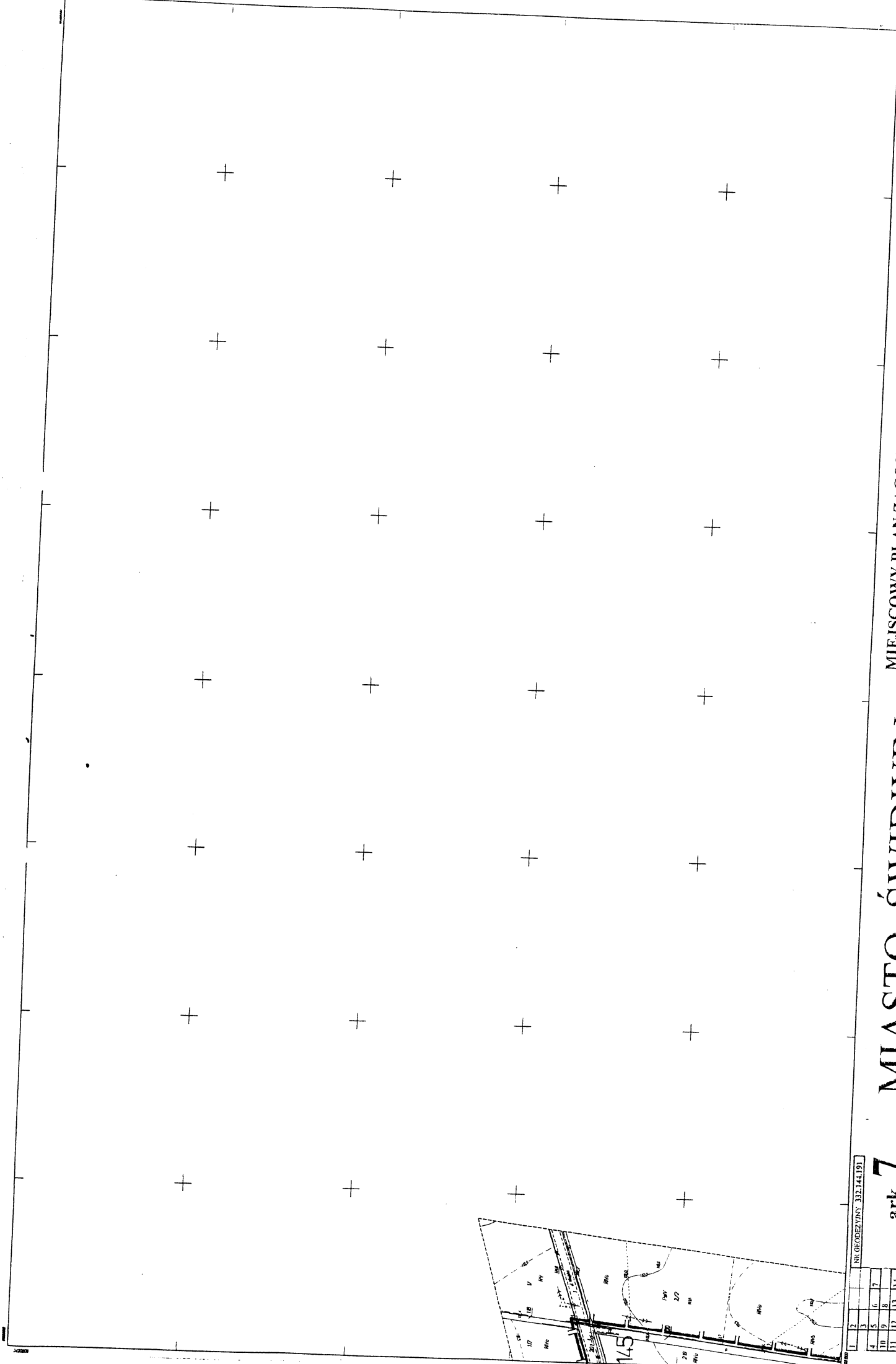
ark. 5

MIKROLOKALIZACJA: 332.144.1M

1	2	3	4	5	6	7
10	11	12	13	14	15	16

3
4
5
6





MIEJSCOWY PLAN ZAGOSPODAROWANIA PRZESTRZENNEGO  
 OBSZARU V

MIASTO ŚWIDWIN

ark. 7

NR GZDZYST 332.144.191



1	2	3	4	5	6	7
8	9	10	11	12	13	14

6	7
---	---



MIĘSCOWY PLAN ZAGOSPODAROWANIA PRZESTRZENNEGO  
 OBSZARU V

# MIASTO ŚWIDWIN

ark. 8

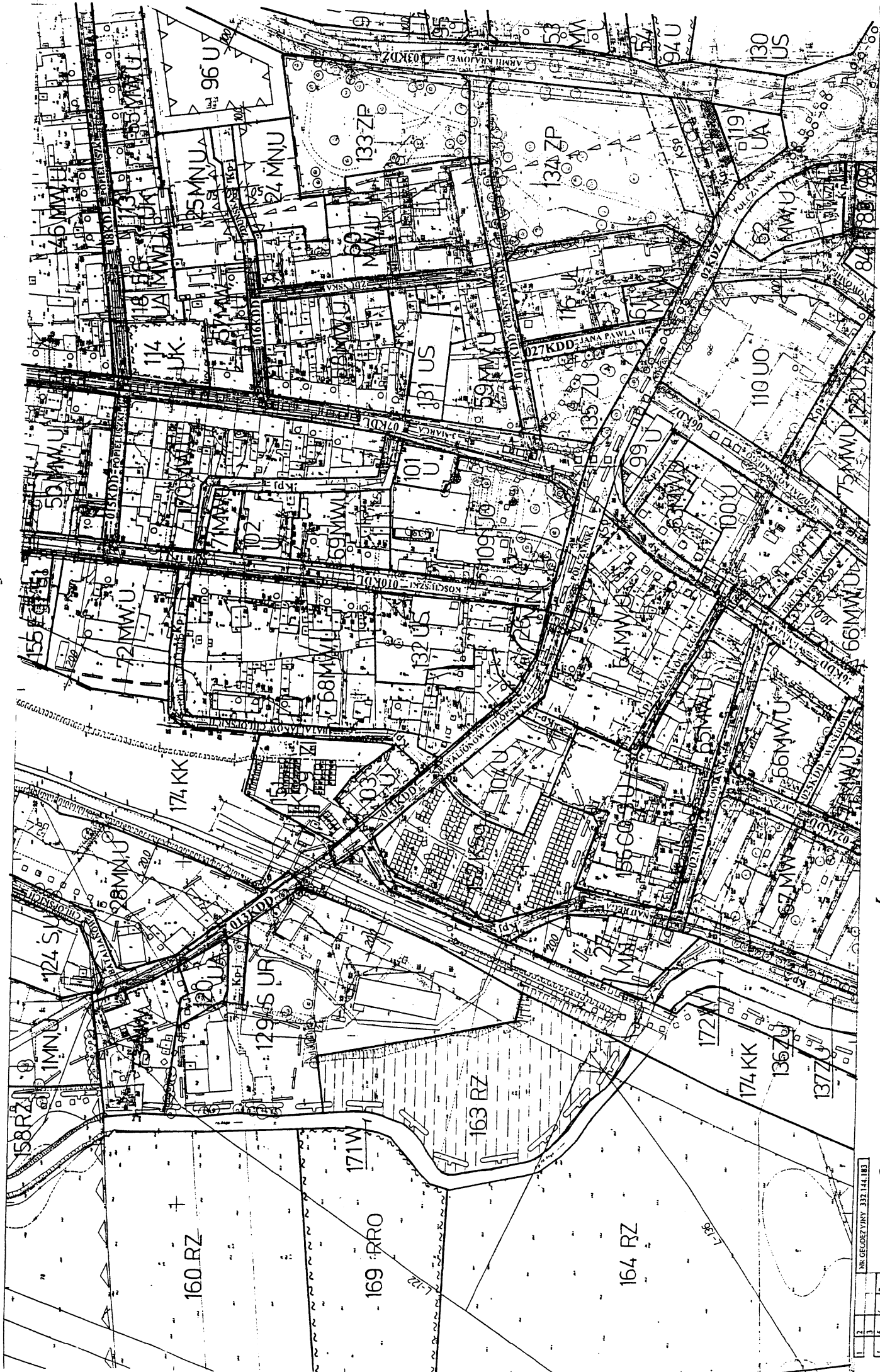
SK. GOSPOD. W. 312.14.1.R.1

1	2	3	4	5	6	7
8	9	10	11	12	13	14

0 0 10 20 40 60 80 100m

6
9
8
13





MIĘSCOWY PLAN ZAGOSPODAROWANIA PRZESTRZENNEGO  
 OBSZARU V

MIASTO ŚWIDWIN

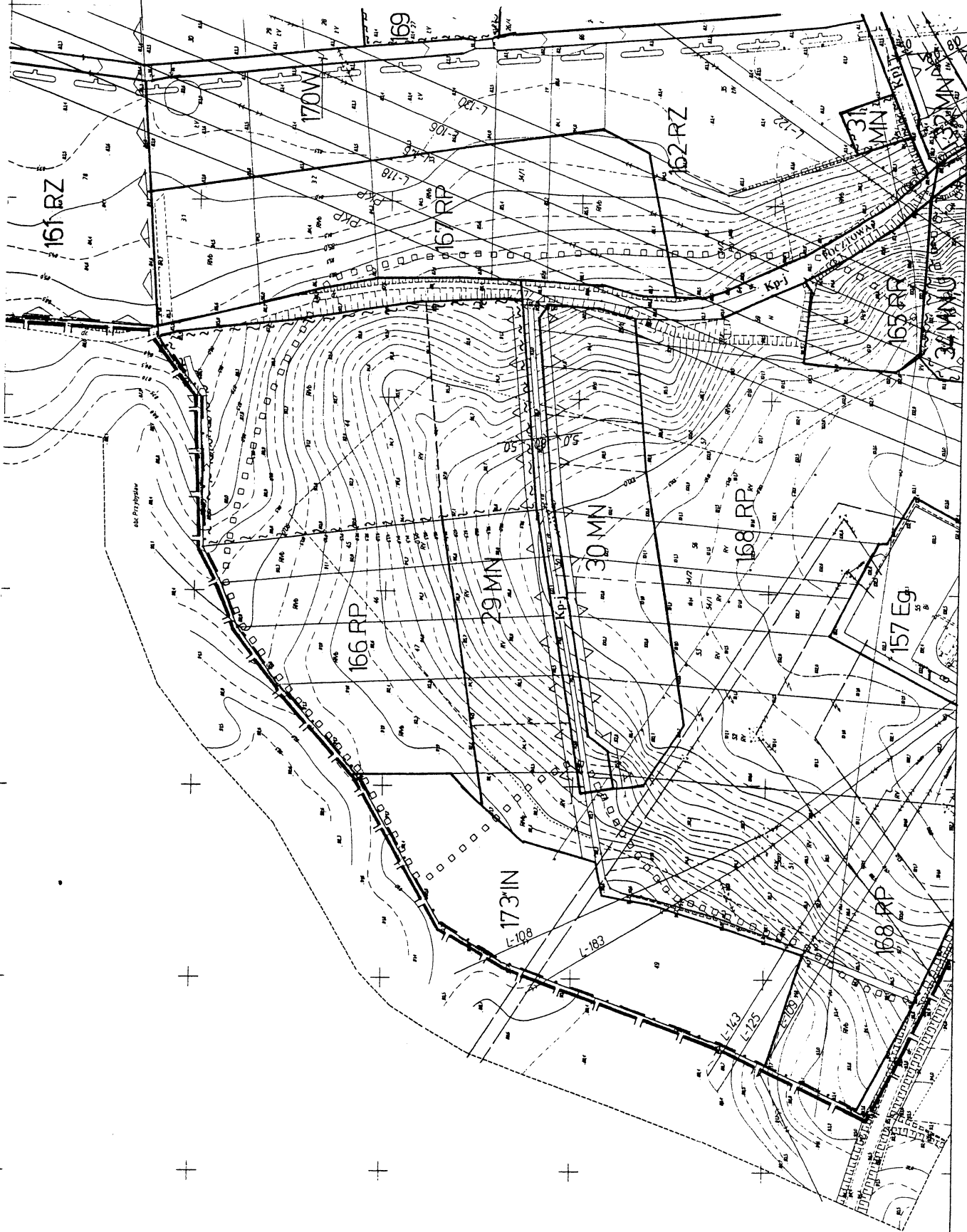
ark. 9

NR. GEODEZYJNY 332.144.1B3

1	2	3	4	5	6	7
8	9	10	11	12	13	14



5
10
9
8
12



NR GEODEZYJNY 332.144.174

1	2	3	4
5	6	7	8
9	10	11	12
13	14		

ark. 10

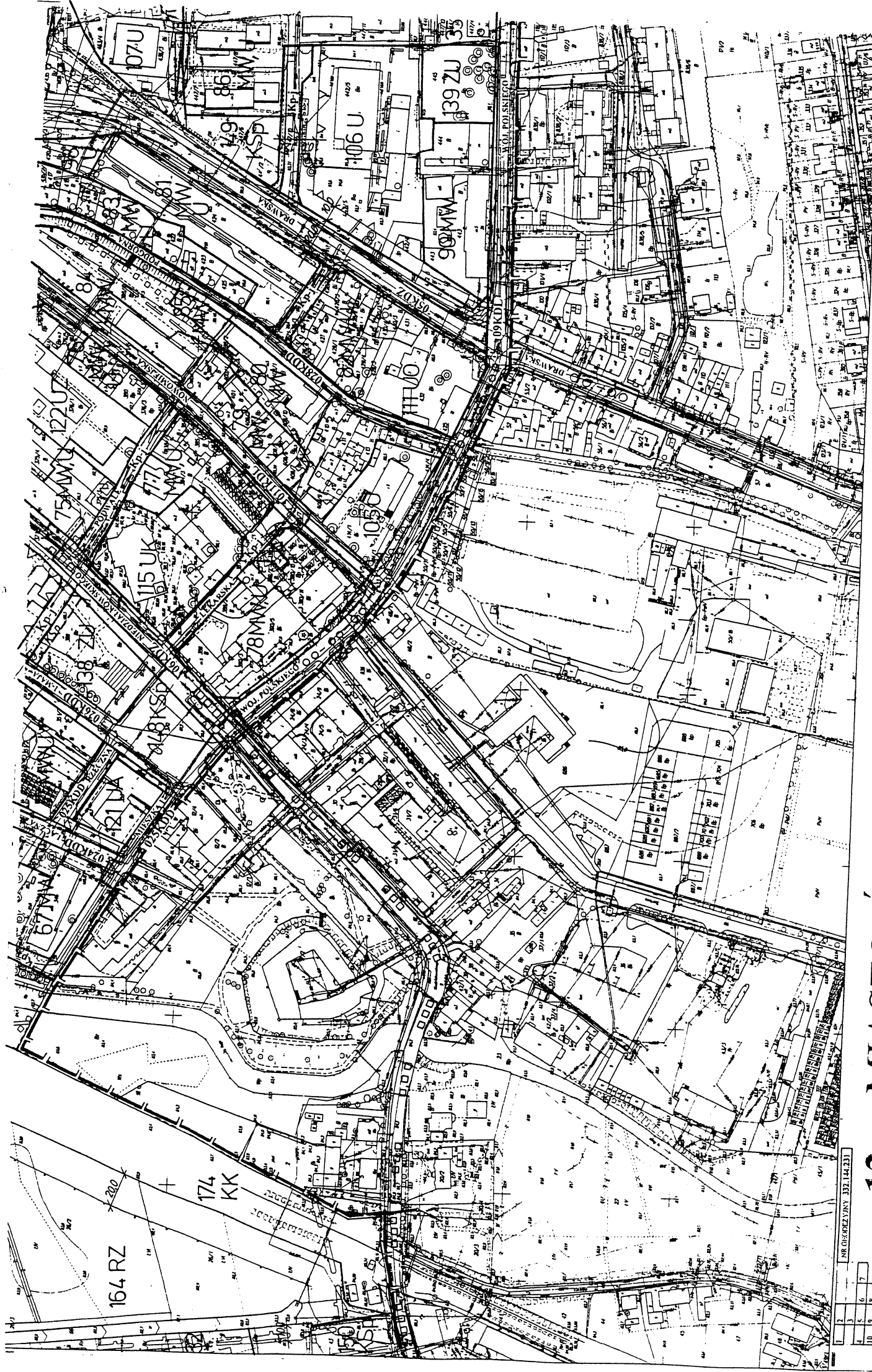
# MIASTO ŚWIDWIN

MIEJSOWY PLAN ZAGOSPODAROWANIA PRZESTRZENNEGO  
OBSZARU V



4
10
9
11





ark. 12 MIASTO ŚWIDWIN

MIEJSKOWY PLAN ZAGOSPODAROWANIA PRZESTRZENNEGO  
 OBSZARU V

NR ODRZĘZNY 331.144.231

1	2
3	4
5	6
7	8
9	10
11	12
13	14

0 20 40 60 80 100m

9
11
12
13





# OZNACZENIA

	GRANICA OBSZARU OPRACOWANIA			
	GRANICA MIASTA			
	GRANICA OBRĘBU GEODEZYJNEGO			
	LINIE ROZGRANICZAJĄCE TERENY O RÓŻNYCH FUNKCJACH			
	PROFONOWANE PODZIAŁY WENETRZNE			
	OROWĄZUJĄCA LINIA ZABUDOWY			
	MEPRZERACZALNA LINIA ZABUDOWY			
<b>OBSZARY I OBIEKTY OBJĘTE OCIRONĄ</b>				
	STREFA WOKÓŁ OBIEKTU: CHRONIONEGO/UCIĄŻLIWEGO			
	STREFA „C” I „D” ZAGROŻENIA HALEM OD LOTNISKA			
	OBZARY UJĘTE W REJESTRZE ZABYTKÓW			
	STREFA OCHRONY KONSERWA-TORSKIEJ „B” PROJEKTOWANA			
	OBIEKTY ZABYTKOWE W EVIDENCJI KONSERWATORSKIEJ			
	OBIEKTY ZABYTKOWE W REJES-TRZE ZABYTKÓW / PROPONO- WANE DO WPISU DO REJESTRU			
	ROSNIKI PRZYRODY ZATWARDZONE			
	ZAPRZEŻENIA PRZYBRODZNE, SKALISKA ZIELENI			
	STREFA KONSERWATORSKIE STANOWISK ARCHEOLOGICZNYCH „WHP”			
	PROJEKTOWANY OBSZAR CHRONIONEGO KRAJOBRAZU „DOLINA RZĘKI REGI”			
	STREFA CENTRALNEGO UJĘCIA WODY			
	<b>UŻYTKOWANIE TERENU</b>			
	NR USTALEN PLANU			
	TERENY OBIĘTE ZMIANA PLANU WZ. § 11 UST. 1 I 2 UCIAŁY			
	TERENY ZABUDOWY MIESZKANIOWEJ			
<b>MN</b>	TERENY ZABUDOWY MIESZKANIOWEJ W JEDNODOBUDYNKOWEJ			
<b>MNU</b>	TERENY ZABUDOWY MIESZKANIOWEJ W JEDNODOBUDYNKOWEJ Z USŁUGAMI			
<b>MW</b>	TERENY ZABUDOWY MIESZKANIOWEJ WIELKODOBUDYNKOWEJ			
<b>MWU</b>	TERENY ZABUDOWY MIESZKANIOWEJ WIELKODOBUDYNKOWEJ Z USŁUGAMI			
<b>MZ</b>	TERENY ZABUDOWY BUDOWNICTWA MIESZKANIOWEGO ZASIEPCZEGO			
	TERENY USŁUG NIEUCIĄŻLIWYCH			
<b>UO</b>	TERENY USŁUG OŚWIATY			
<b>UA</b>	TERENY ADMINISTRACJI			
<b>UK</b>	TERENY USŁUG KULTURY			
<b>UZ</b>	TERENY USŁUG ZDROWIA			
<b>UŁ</b>	TERENY USŁUG ŁĄCZNOŚCI			
<b>U</b>	TERENY USŁUG INNYCH (handel, gastronomia, usługi bytowe...)			
	TERENY DZIAŁALNOŚCI PRODUKCYJNEJ			
<b>UR</b>	TERENY USŁUG RZEMIOSŁA			
<b>P</b>	TERENY DZIAŁALNOŚCI PRODUKCYJNEJ			
<b>S</b>	TERENY MAGAZYNOWE, SKŁADOWE			
	<b>TERENY SPORTU REKREACJI I ZIELENI</b>			
<b>US</b>	TERENY SPORTU REKREACJI			
<b>ZP</b>	ZIELEŃ PARKOWA			
<b>ZU</b>	TERENY ZIELENI URZĄDZONJ			
<b>ZI</b>	TERENY ZIELENI IZOLACYJNEJ			
<b>ZC</b>	TERENY CMENTARZA			
<b>ZD</b>	TERENY OGRODÓW DZIAŁKOWYCH			
	TERENY UŻYTKOWANE ROLNICZO I WODY OTWARTE			
<b>RZ</b>	TERENY TRWAŁYCH UŁĄTKÓW ZIELOWYCH			
<b>RP</b>	TERENY ROLNICZE Z ZAKAZEM ZABUDOWY			
<b>RRO</b>	TERENY PRODUKCJI I OBSŁUGI RYBACZEJ			
<b>W</b>	TERENY WÓD OTWARTYCH			
<b>IN</b>	TERENY NIEUŻYTKÓW			
	TERENY PRZEZNACZONE DO ABLIOWACJI			
	TERENY URZĄDZEŃ TRANSPORTU SAMOCHODOWEGO			
<b>KSp</b>	TERENY PARKINGÓW			
<b>KKg</b>	TERENY GARAŻY			
	TERENY KOMUNIKACJI			
<b>KK</b>	TERENY KOLEI - TERENY ZAMKNIĘTE			
<b>KDG</b>	ULICA GŁÓWNA			
	<b>TERENY INFRASTRUKTURY TECHNICZNEJ</b>			
<b>WZ</b>	TERENY URZĄDZEŃ ZAOPATRZENIA W WODĘ			
	SIĘĆ WODOCIĄGOWA			
	SIĘĆ KANALIZACJI SANITARNEJ IŚNIEJĄCA, PROJEKTOWANA			
<b>Eg, Et</b>	TERENY URZĄDZEŃ ELEKTROENERGETYCZNYCH: GŁÓWNY PUNKT ZASILANIA (GPZ) STACJE TRANSFORMATOROWE			
	LINIA ELEKTROENERGETYCZNA NAPONOWIETRZNA WN: IŚNIEJĄCA, PROJEKTOWANA			
<b>CO</b>	LINIA ELEKTROENERGETYCZNA NAPONOWIETRZNA, KABLOWA			
	TERENY URZĄDZEŃ CIEPŁOWNICZYCH: KOTŁOWNIE			
	CIEPŁOCIĄG / GAZOCIĄG ŚREDNIEGO CIŚNIENIA			
	SIĘĆ TELEFONICZNA			
	SIĘĆ TELEWIZJI KABLOWEJ			