

MIASTO ŚWIDWIN

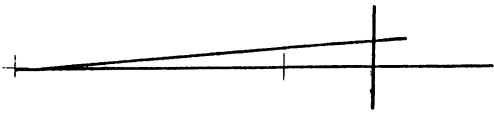
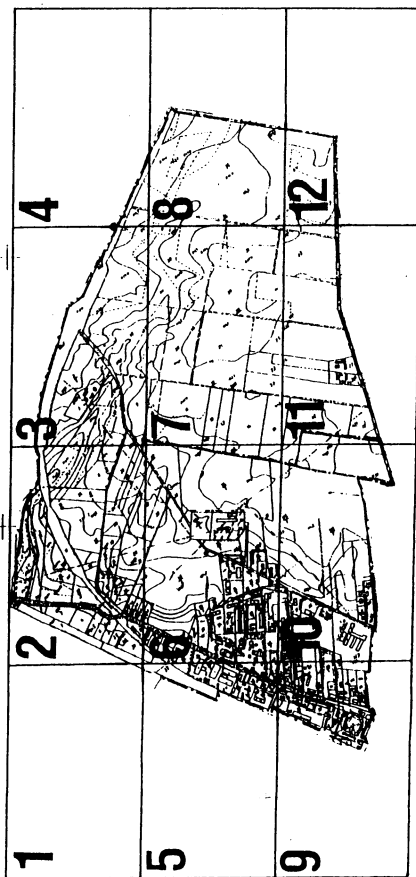
Miejscowy plan zagospodarowania przestrzennego

ZAŁĄCZNIK NR 1
DO UCHWAŁY NR VI/37/07
RADY MIASTA ŚWIDWIN
z dnia 27 marca 2007 roku
ARKUSZE 1 - 12

OBSZAR III - obręby 005, 007

skala 1 : 2000

ROZKŁAD ARKUSZY



SKŁAD ZESPÓŁU AUTORSKIEGO

| | |
|------------------------------------|---------------------------------|
| Wykonanie: K. Wierchowicz | Projekt: K. Wierchowicz |
| Nadzór autorski: K. Wierchowicz | Opis techniczny: K. Wierchowicz |
| Projekt techniczny: K. Wierchowicz | Nadzór nadzoru: K. Wierchowicz |
| Projekt techniczny: K. Wierchowicz | Nadzór nadzoru: K. Wierchowicz |
| Projekt techniczny: K. Wierchowicz | Nadzór nadzoru: K. Wierchowicz |
| Projekt techniczny: K. Wierchowicz | Nadzór nadzoru: K. Wierchowicz |
| Projekt techniczny: K. Wierchowicz | Nadzór nadzoru: K. Wierchowicz |
| Projekt techniczny: K. Wierchowicz | Nadzór nadzoru: K. Wierchowicz |
| Projekt techniczny: K. Wierchowicz | Nadzór nadzoru: K. Wierchowicz |

| | | | |
|---|----|----|----|
| 1 | 2 | 3 | 4 |
| 5 | 6 | 7 | 8 |
| 9 | 10 | 11 | 12 |

NR GEODEZYJNY 332/144, 131

MIASTO ŚWIDWIN

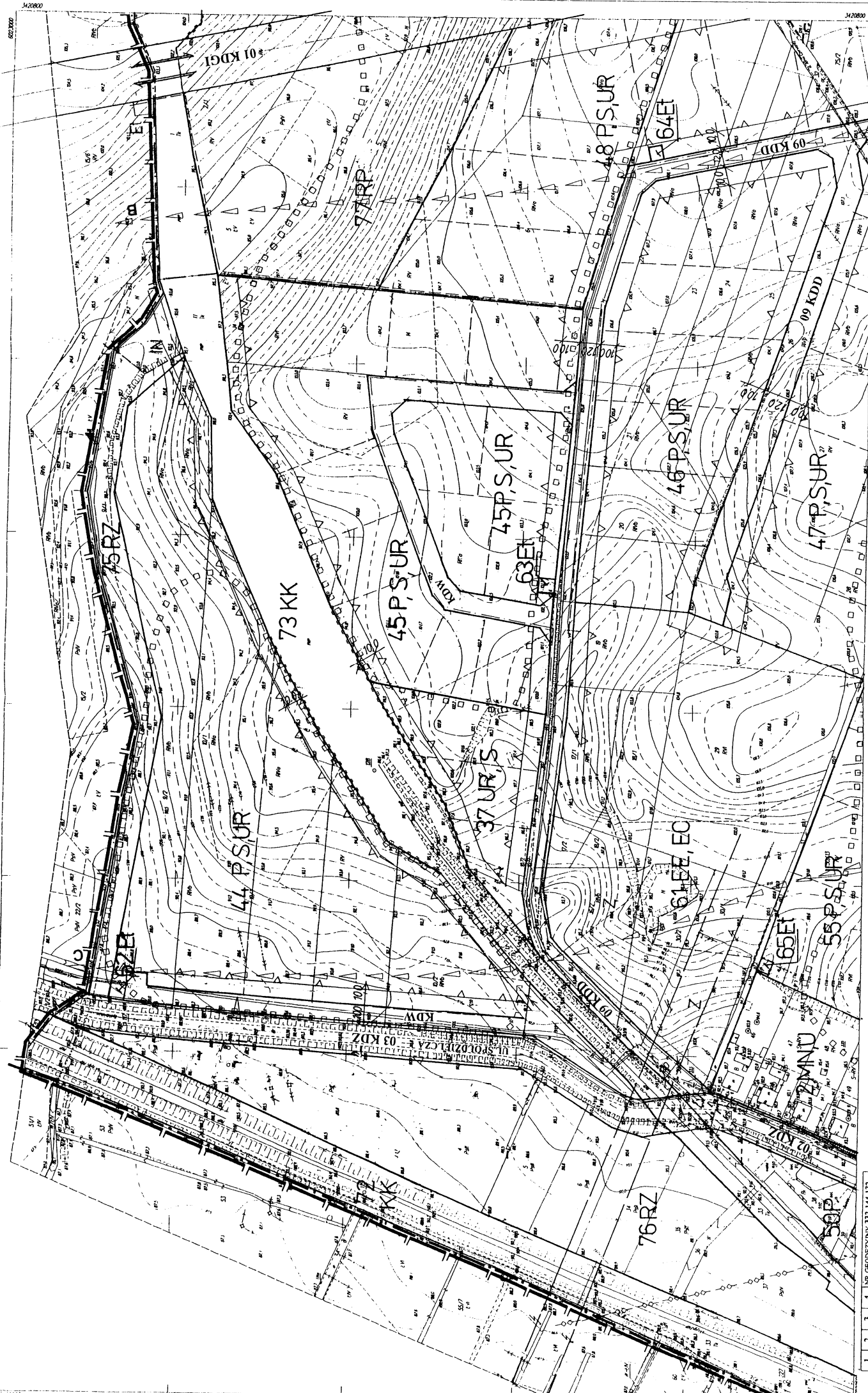
MIEJSCOWY PLAN ZAGOSPODAROWANIA PRZESTRZENNEGO OBSZARU III

ark. **1**



| | | |
|---|---|---|
| - | 1 | 2 |
| 5 | | |

1:1 KONTYNTALNY WÓJ. ZAGOSPODAROWANIE



| | | | |
|---|----|----|----|
| 1 | 2 | 3 | 4 |
| 5 | 6 | 7 | 8 |
| 9 | 10 | 11 | 12 |

NR GEODEZYJNY 332.144.132

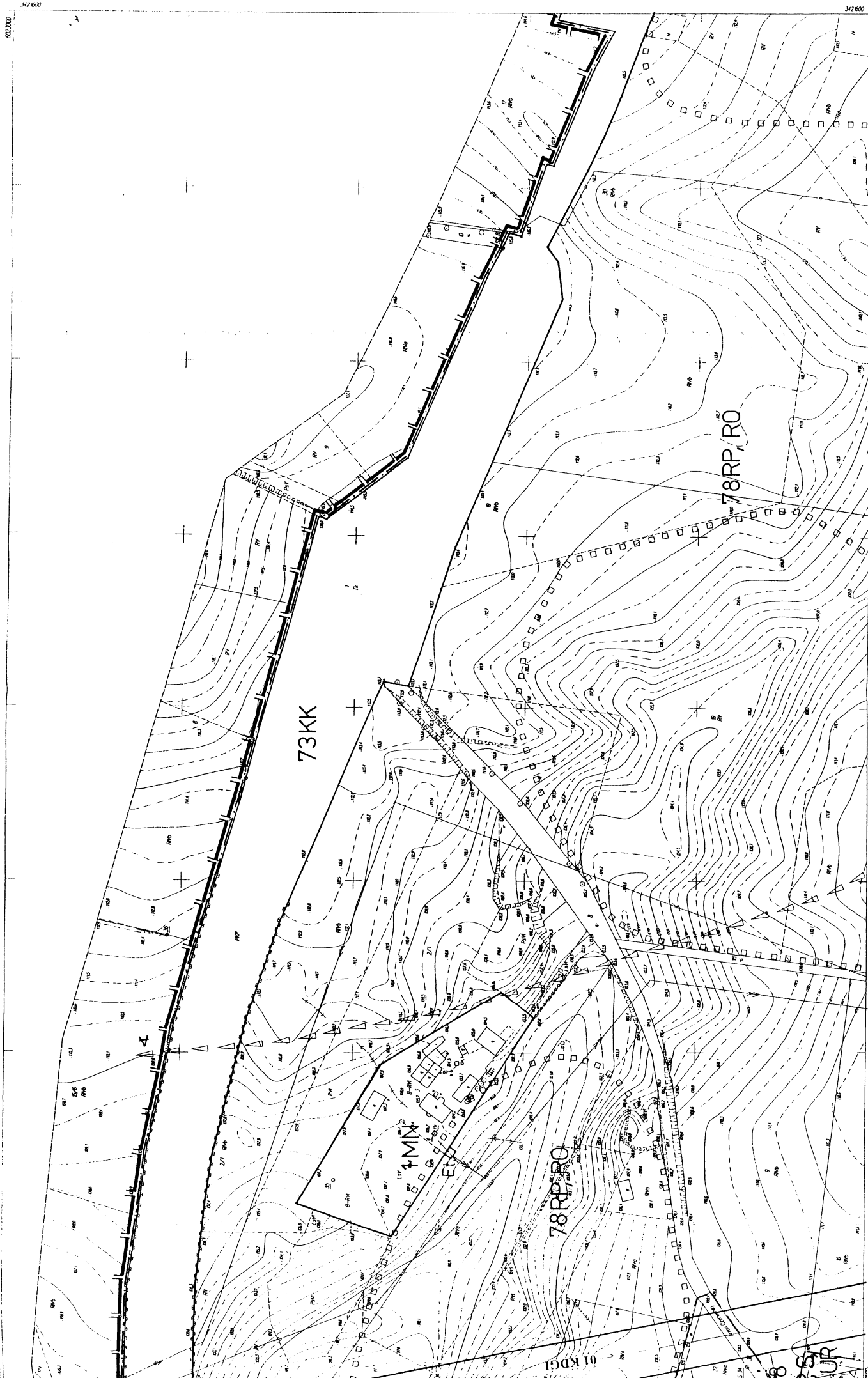
ark. 2

MIASTO ŚWIDWIN

MIEJSOWY PLAN ZAGOSPODAROWANIA PRZESTRZENNEGO OBSZARU III



| | | | |
|---|---|---|---|
| - | 1 | 2 | 3 |
| | 4 | 5 | 6 |



| | | | |
|---|---|---|---|
| 1 | 2 | 3 | 4 |
| - | 2 | 3 | 4 |
| | 7 | | |

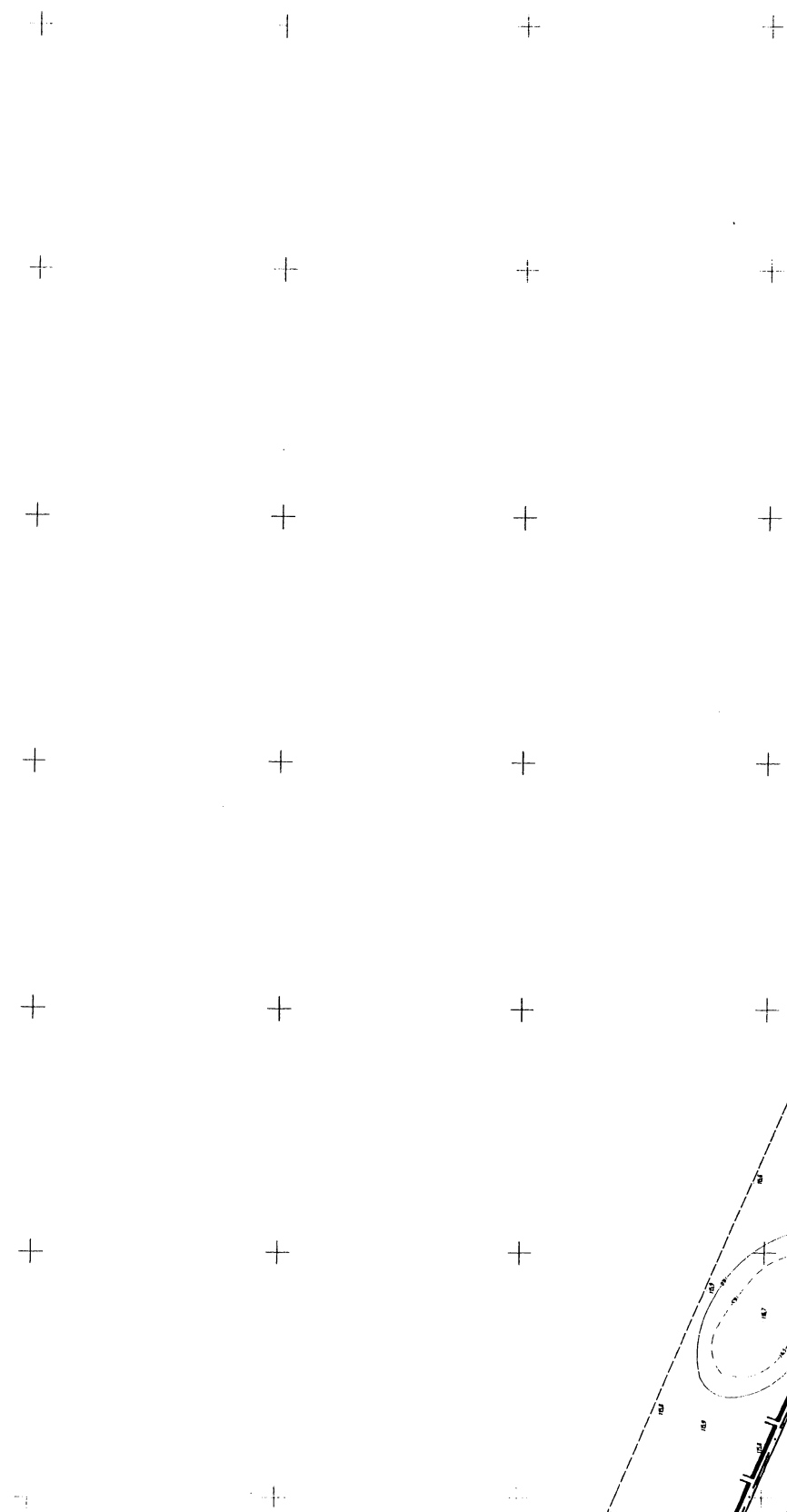
MIEJSKOWY PLAN ZAGOSPODAROWANIA PRZESTRZENNEGO
 OBSZARU III

MIASTO ŚWIDWIN

ark. **3**

NR GEODEZYJNY: 332.144.141

| | | | |
|---|----|----|----|
| 1 | 2 | 3 | 4 |
| 5 | 6 | 7 | 8 |
| 9 | 10 | 11 | 12 |



| | | | |
|---|----|----|----|
| 1 | 2 | 3 | 4 |
| 5 | 6 | 7 | 8 |
| 9 | 10 | 11 | 12 |

NR GEODEZYJNY 332.144.142

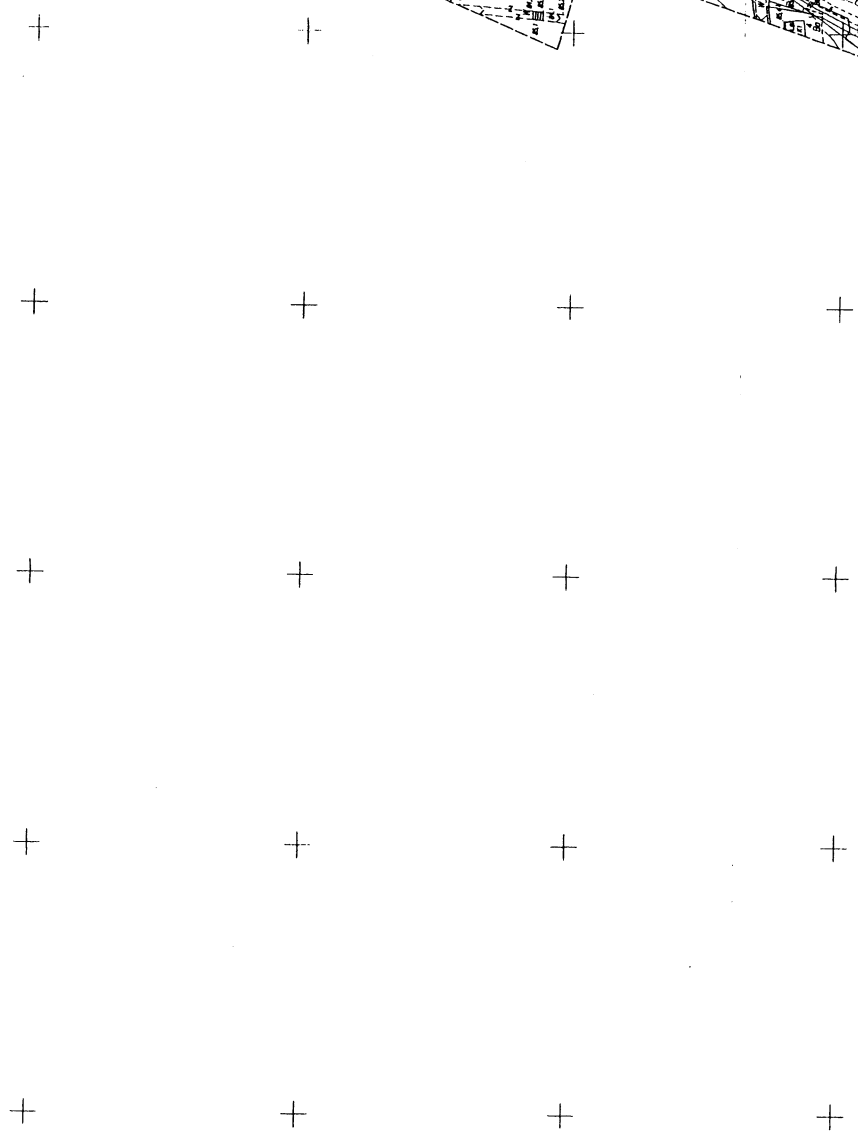
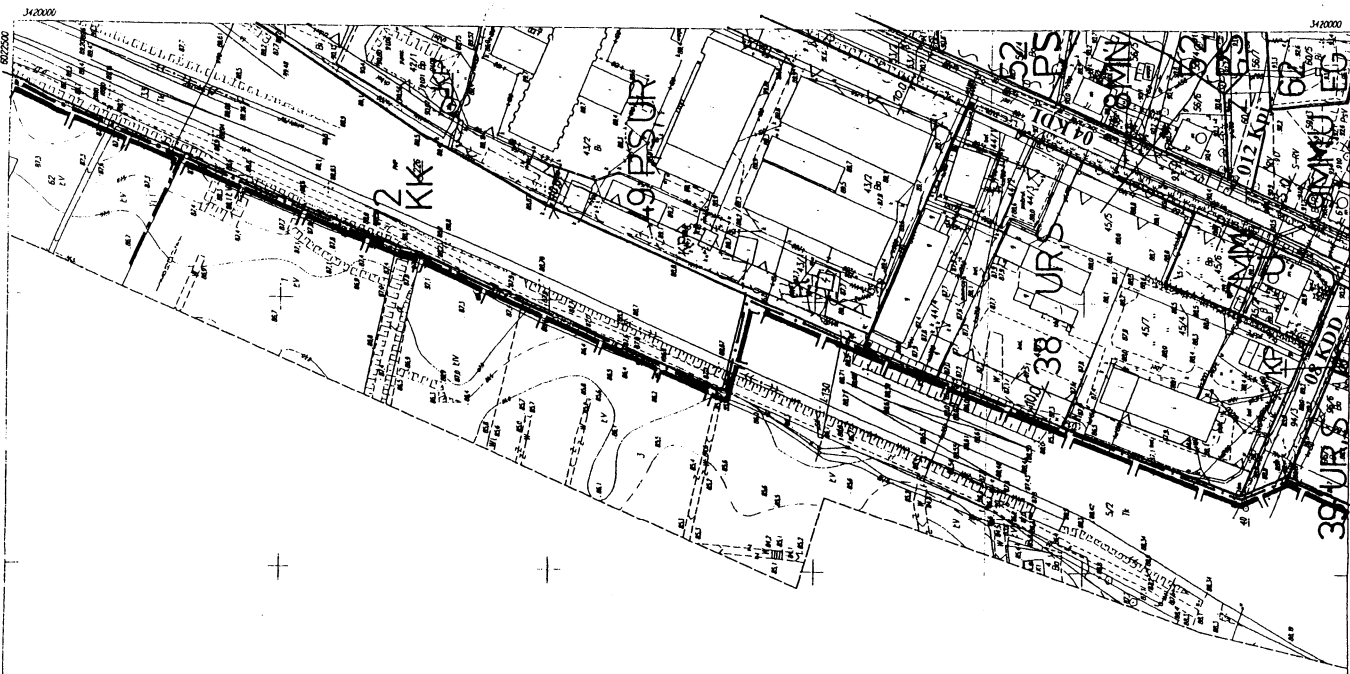
ark. 4

МІЕЈСЦОВЫ ПЛАН ЗАГОСПОДАРАВАНІА ПРЭСТРЭННЕГА
ОБШАРУ ІІІ



| | |
|---|---|
| - | - |
| 3 | 4 |
| 8 | - |

PROJEKT PLANU MIEJSCOWEGO ZAGOSPODAROWANIA PRZESTRZENNEGO



| | |
|---|---|
| 1 | 1 |
| 5 | 5 |
| 6 | 6 |
| 9 | 9 |

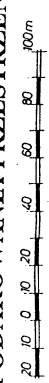
MIEJSCOWY PLAN ZAGOSPODAROWANIA PRZESTRZENNEGO
 OBSZARU III

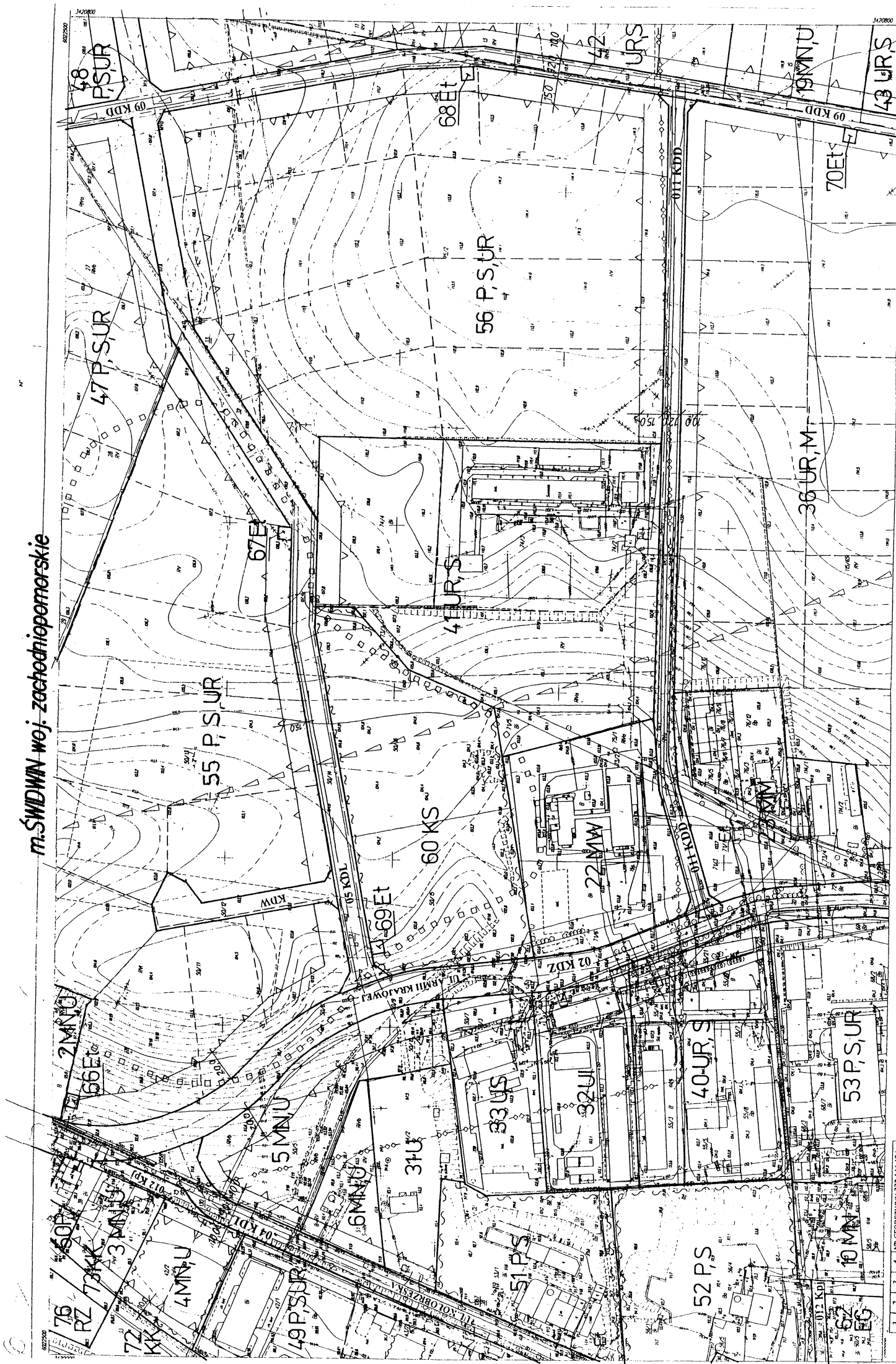
MIASTO ŚWIDWIN

ark. **5**

NR GEODEZYJNY 332.144.133

| | | | |
|---|----|----|----|
| 1 | 2 | 3 | 4 |
| 5 | 6 | 7 | 8 |
| 9 | 10 | 11 | 12 |





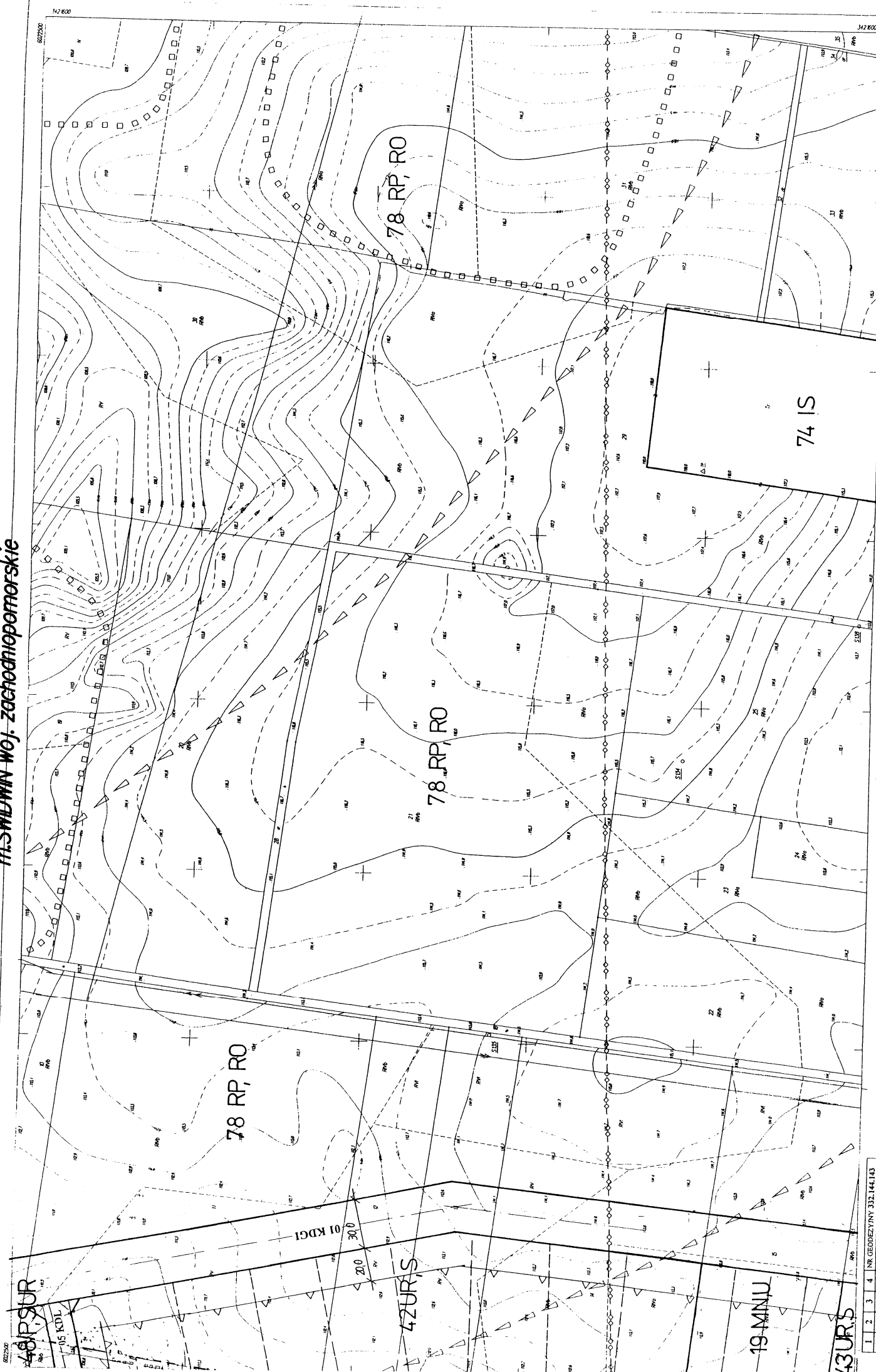
1 2 3 4
5 6 7 8
9 10 11 12

2
5 6 7
10



NR GEODEZYJNY 332.144.134

m. ŚWIDWIN woj. zachodniopomorskie



| |
|----|
| 3 |
| 6 |
| 7 |
| 8 |
| 11 |

MIEJSCOWY PLAN ZAGOSPODAROWANIA PRZESTRZENNEGO
OBSZARU III

MIASTO ŚWIDWIN

ark. 7

NR. GEODEZYJNY 332.144.143

| | | | |
|---|----|----|----|
| 1 | 2 | 3 | 4 |
| 5 | 6 | 7 | 8 |
| 9 | 10 | 11 | 12 |

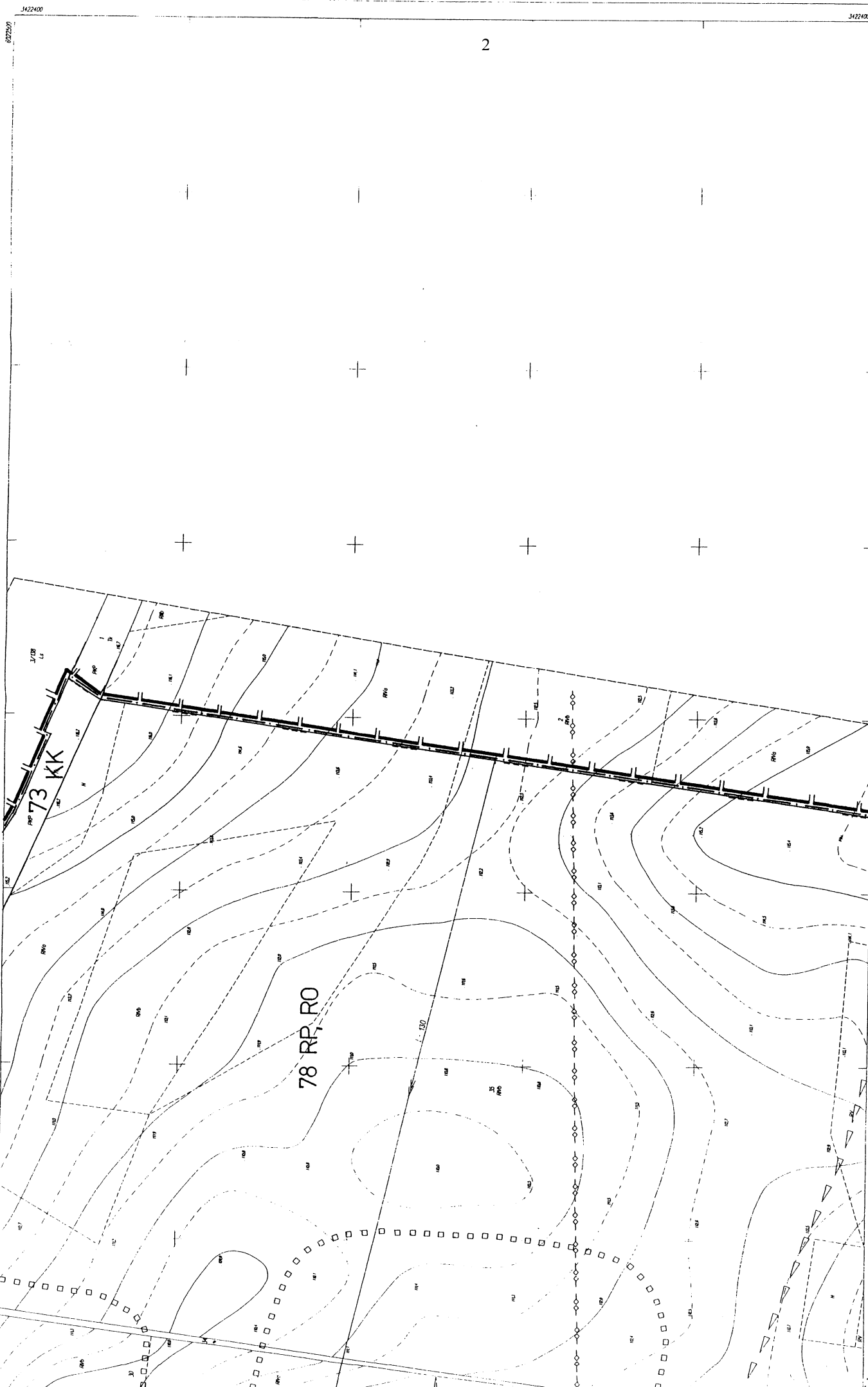
48 PSUR

42 UR S

19 MNIU

43 UR S

m. ŚWIDWIN woj. zachodniopomorskie



| | |
|---|----|
| 4 | |
| 7 | 8 |
| | 12 |

MIEJSKOWY PLAN ZAGOSPODAROWANIA PRZESTRZENNEGO
 OBSZARU III

MIASTO ŚWIDWIN

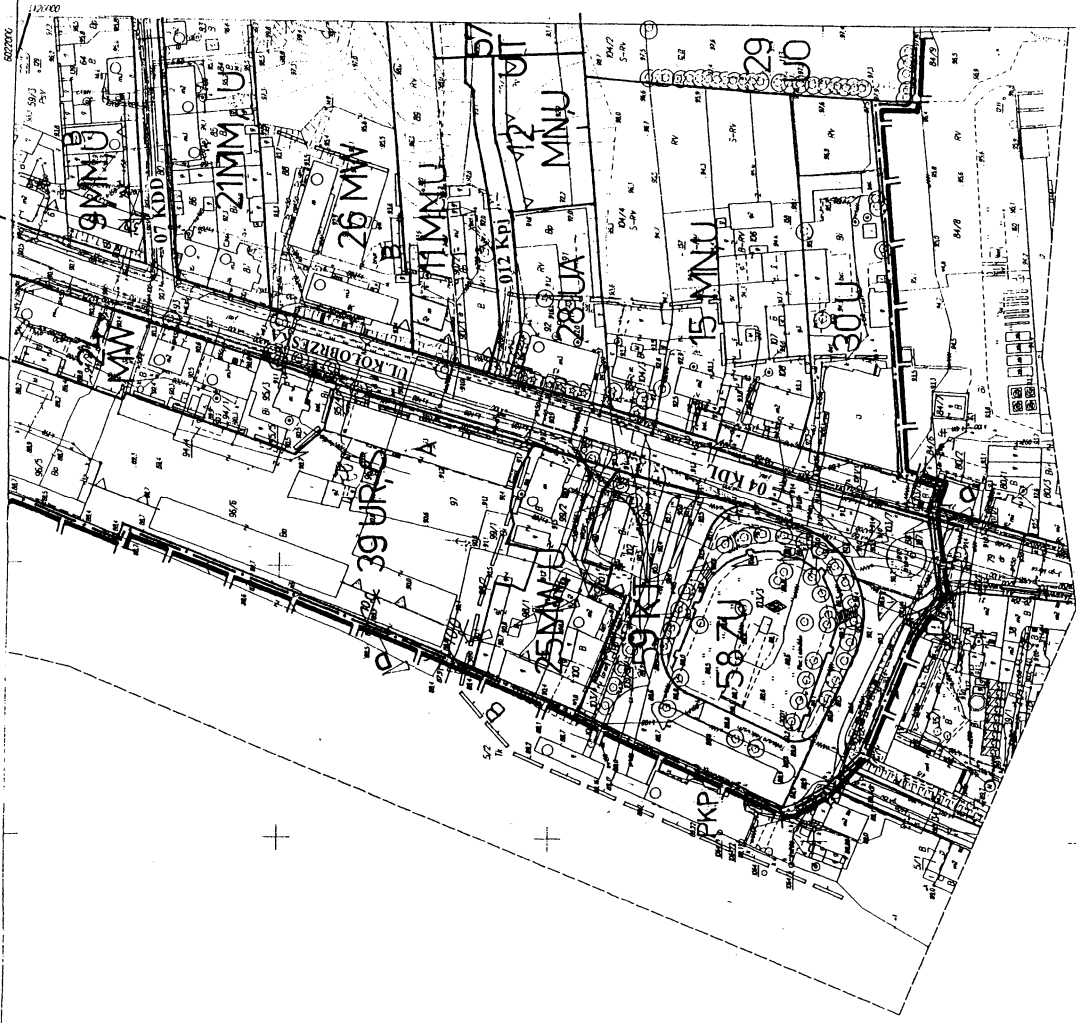
ark. 8

| | | | |
|---|----|----|----|
| 1 | 2 | 3 | 4 |
| 5 | 6 | 7 | 8 |
| 9 | 10 | 11 | 12 |

NR GEODEZYJNY 332.144.144



1:1000



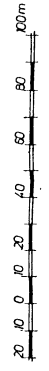
| | | | |
|---|----|----|----|
| 1 | 2 | 3 | 4 |
| 5 | 6 | 7 | 8 |
| 9 | 10 | 11 | 12 |

NR GEODEZYJNY 332.144.181

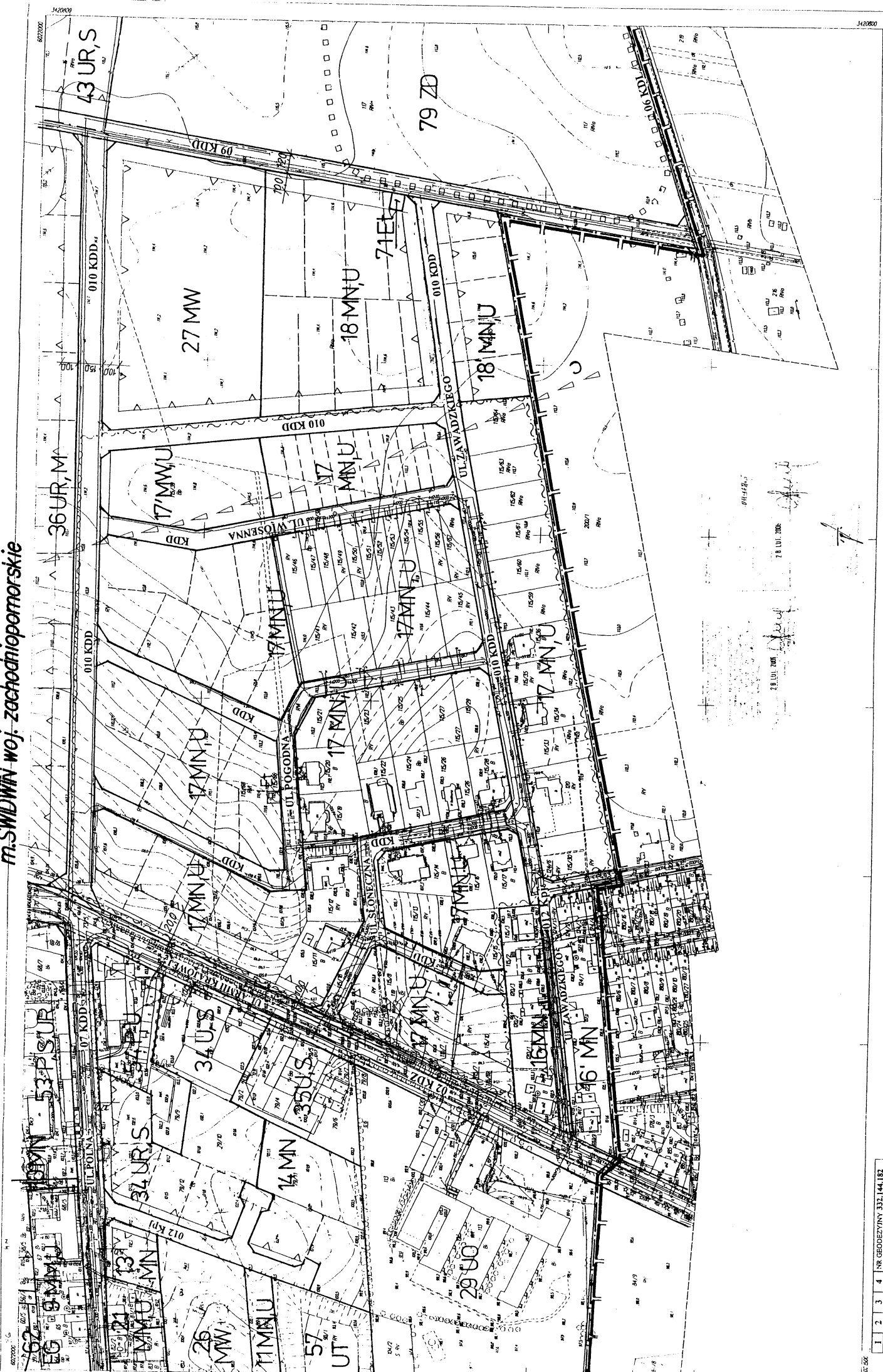
ark. 9

MIASTO ŚWIDWIN

MIEJSCOWY PLAN ZAGOSPODAROWANIA PRZESTRZENNEGO OBSZARU III

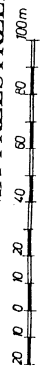


| | | |
|---|---|----|
| 5 | 9 | 10 |
| - | - | - |

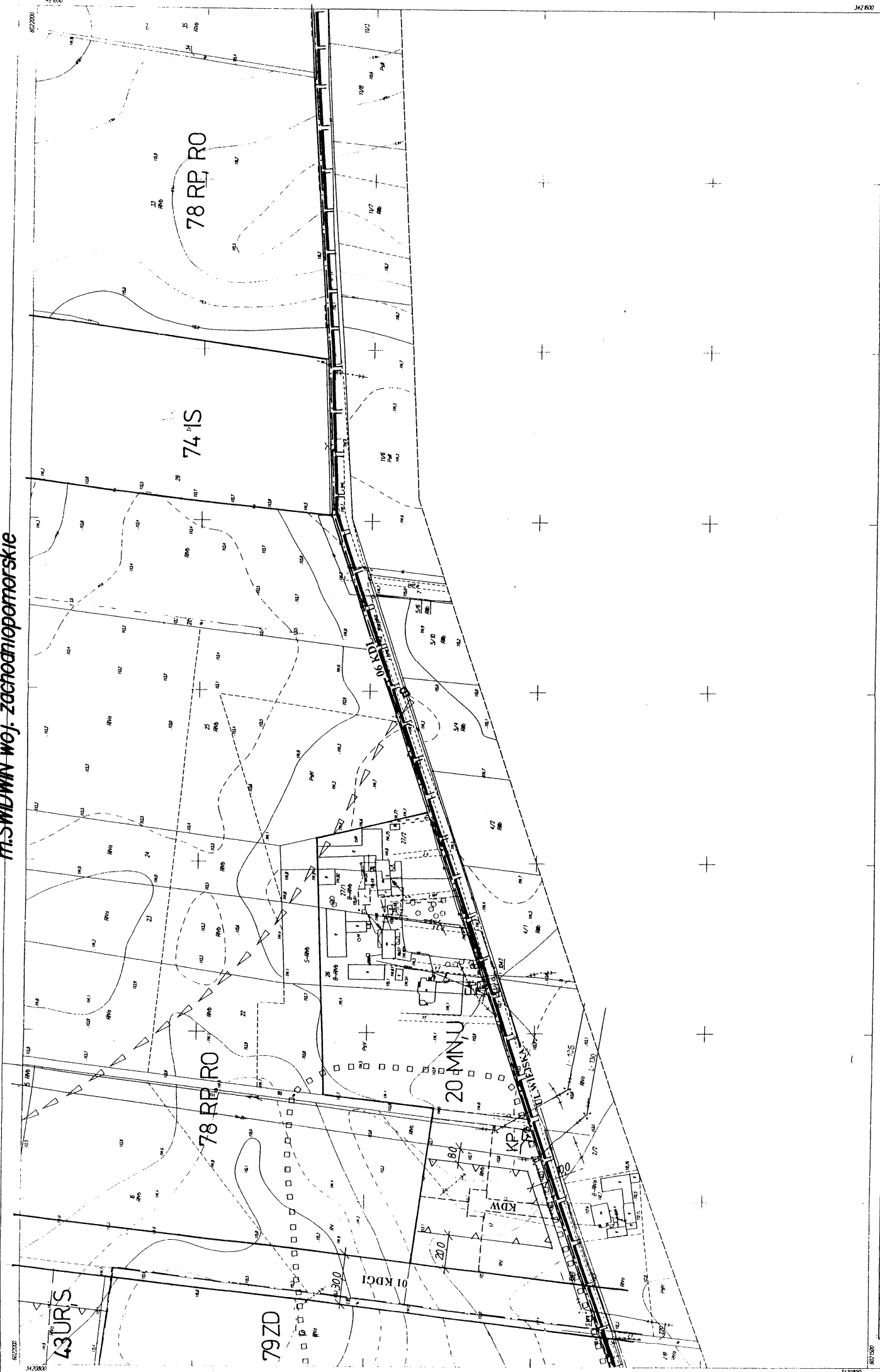


| | | | |
|---|----|----|----|
| 1 | 2 | 3 | 4 |
| 5 | 6 | 7 | 8 |
| 9 | 10 | 11 | 12 |

| |
|----|
| 6 |
| 9 |
| 10 |
| 11 |



m. ŚWIDWIN woj. zachodniopomorskie



1 2 3 4
5 6 7 8
9 10 11 12

NR GEODEZYJNY 332.144.191

ark. 11

MIASTO ŚWIDWIN

MIEJSCOWY PLAN ZAGOSPODAROWANIA PRZESTRZENNEGO OBSZARU III

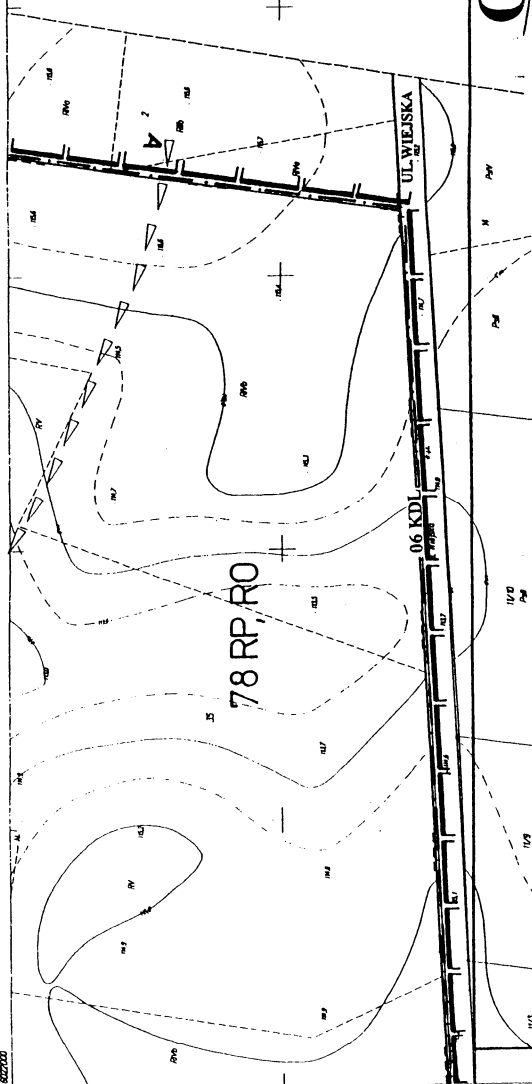
| | | | |
|---|----|----|----|
| 7 | 10 | 11 | 12 |
| | | | |



1:1000

8/3

092274



OZNACZENIA

| | | |
|--|---|---|
| <p>UŻYTKOWANIE TERENU</p> <p>1 NR USTALEN PLANU</p> <p>TERENY OBJĘTE ZMIANĄ PLANU WIG USTALEN 1, 15</p> <p>TERENY OBJĘTE WYDANYMI DECYZJAMI</p> <p>TERENY ZABUDOWY MIESZKANIOWEJ</p> <p>MW TERENY ZABUDOWY MIESZKANIOWEJ WIELORODZINNEJ</p> <p>MM TERENY ZABUDOWY MIESZKANIOWEJ MIESZANEJ</p> <p>MN TERENY ZABUDOWY MIESZKANIOWEJ JEDNORODZINNEJ</p> <p>TERENY USŁUG NIUCIAŁLIWYCH</p> <p>U TERENY USŁUG</p> <p>UI TERENY USŁUG INNYCH</p> <p>UO TERENY USŁUG OŚWIATY</p> <p>UA TERENY USŁUG ADMINISTRACJI</p> <p>TERENY DZIAŁALNOŚCI PRODUKCYJNEJ</p> <p>UR TERENY USŁUG RZEMIOSŁA</p> <p>P TERENY DZIAŁALNOŚCI PRODUKCYJNEJ</p> <p>S TERENY MAGAZYNOWO-SIŁADOWE</p> | <p>TERENY UŻYTKOWANE ROLNICZO I ZIELEN</p> <p>RZ TERENY TRWAŁYCH UŻYTKÓW ZIEŁONYCH</p> <p>RP TERENY ROLNICZE</p> <p>RO TERENY UPRAW OGRODNICZYCH</p> <p>IN TERENY NIUŻYTKÓW</p> <p>Z TERENY ZIELENI</p> <p>TERENY KOMUNIKACJI</p> <p>KT TERENY DWORCA AUTOBUSOWEGO</p> <p>KS TERENY STACJI PALIW</p> <p>KDGI ULICA GŁÓWNA</p> <p>KDL ULICA LOKALNA</p> <p>KDD ULICA DOJAZDOWA</p> <p>Kpj CIĄGI PIESZO - JEZDNE</p> <p>KDW ULICE WEWNĘTRZNE</p> <p>TRASA ROWEROWA KRAJOWA</p> <p>KK TERENY KOLEJOWE - TERENY ZAMKNIĘTE</p> <p>IS TERENY WOJSKOWE - TERENY ZAMKNIĘTE</p> | <p>TERENY INFRASTRUKTURY TECHNICZNEJ</p> <p>SIEĆ WODOCIĄGOWA</p> <p>KP TERENY URZĄDZEN KANALIZACJI: PRZEPOMPOWIA ŚCIEKÓW</p> <p>SIEĆ KANALIZACJI SANITARNEJ, DESZCZOWEJ</p> <p>EE TERENY URZĄDZEN ELEKTROENERGETYCZNYCH: STACJA (GZ) 110/15 kV</p> <p>Et TERENY URZĄDZEN ELEKTROENERGETYCZNYCH: STACJE TRANSFORMATOROWE</p> <p>LINIA ELEKTROENERGETYCZNA NAPONOWIEŻDRA WN</p> <p>LINIA ELEKTROENERGETYCZNA SN NAPONOWIEŻDRA, KABLOWA</p> <p>EG TERENY GAZOWNICTWA - STACJA REDUKCYJNO - POMIAROWA II</p> <p>GAZOCIĄG ŚREDNIEGO CIŚNIENIA GZ - 50, GZ - 30</p> <p>EC TERENY URZĄDZEN ENERGETYKI CIEPLINEJ</p> <p>CIEPLOCIĄG</p> <p>KANALIZACJA TELEFONICZNA MIĘDZYCENTRALOWA, MAGISTRALNA</p> <p>TERENY ZMIELIOROWANE</p> |
|--|---|---|

| | | | | |
|---|----|----|----|---------------------------|
| 1 | 2 | 3 | 4 | NR GEODEZYJNY 331.144.192 |
| 5 | 6 | 7 | 8 | |
| 9 | 10 | 11 | 12 | |

ark. 12

MIASTO ŚWIDWIN MIEJSCOWY PLAN ZAGOSPODAROWANIA PRZESTRZENNEGO OBSZARU III

| | | |
|----|----|---|
| 8 | | |
| 11 | 12 | - |
| | | |

