

1	2	3	4	5
6	7	8	9	10
11	12	13	14	15

NR. GEODEZYJNY 332.144.032

ark. 2

**MIASTO ŚWIDWIN**

**MIEJSCOWY PLAN ZAGOSPODAROWANIA PRZESTRZENNEGO  
OBSZARU I**



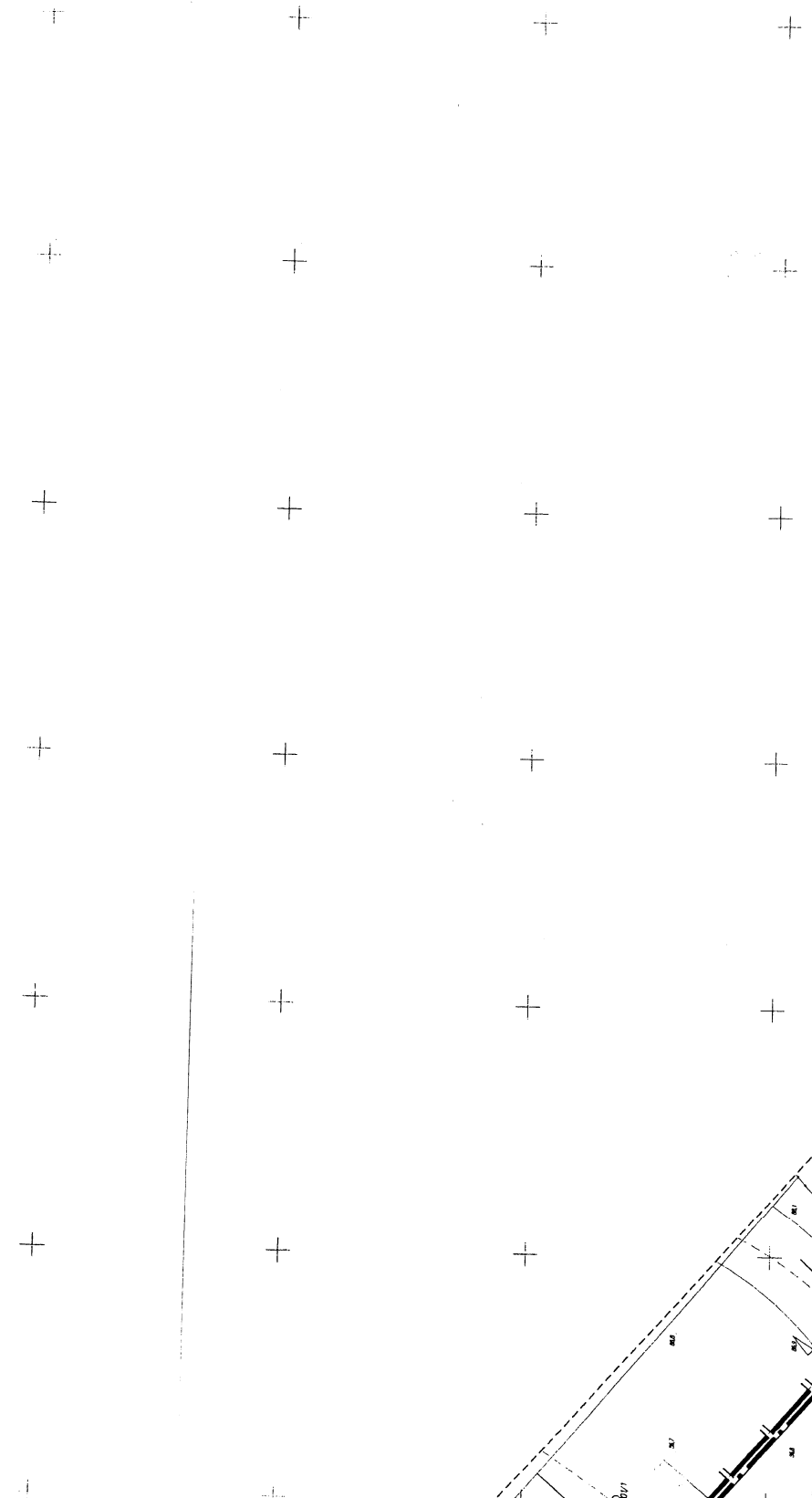
1	2	3
4	5	

622000

342800

045

342800



1	2	3	4	5	6	7	8	9
10	11	12	13	14	15			

NR GEODEZYJNY 332.144.041  
 ark. 3

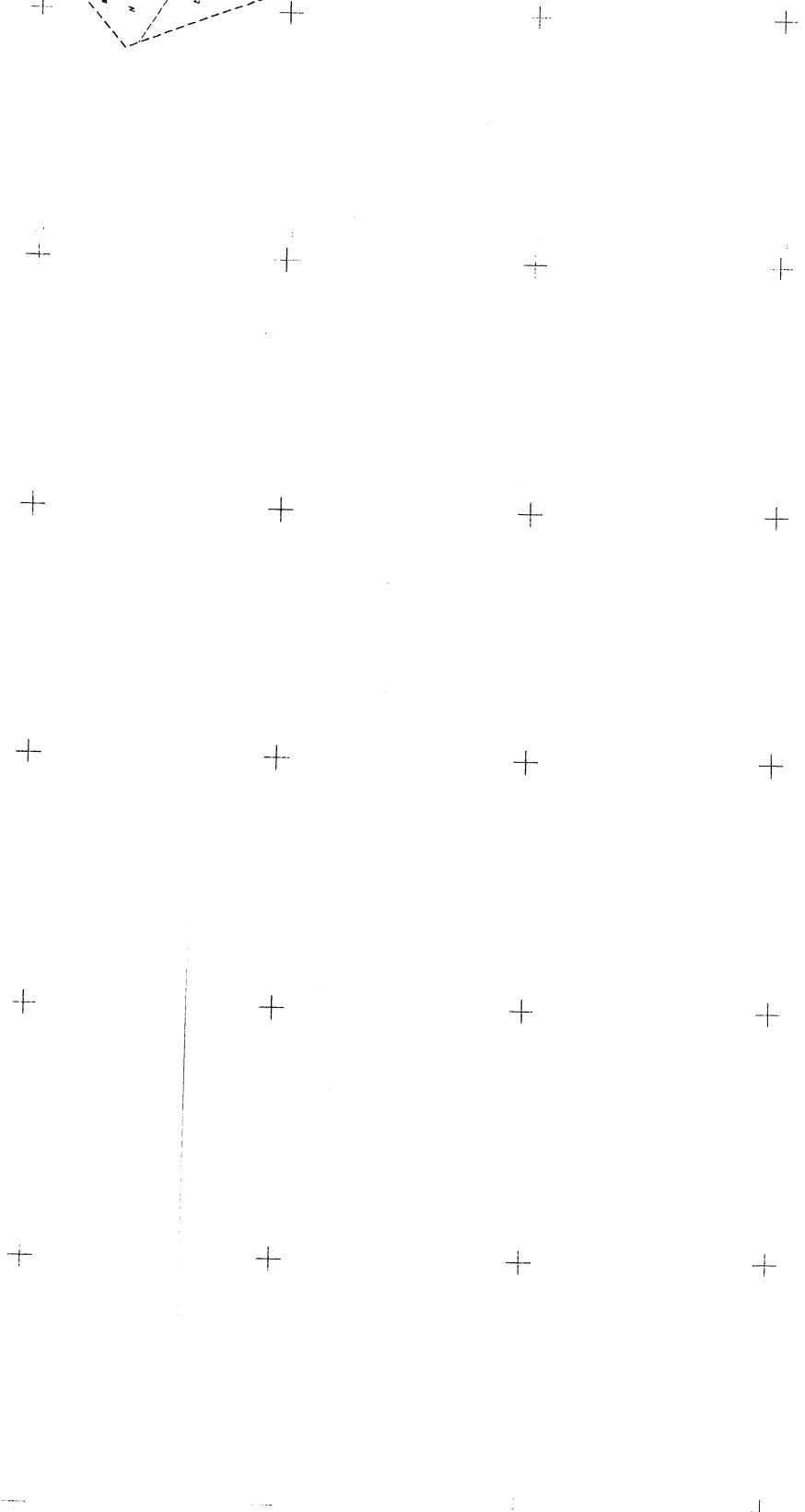
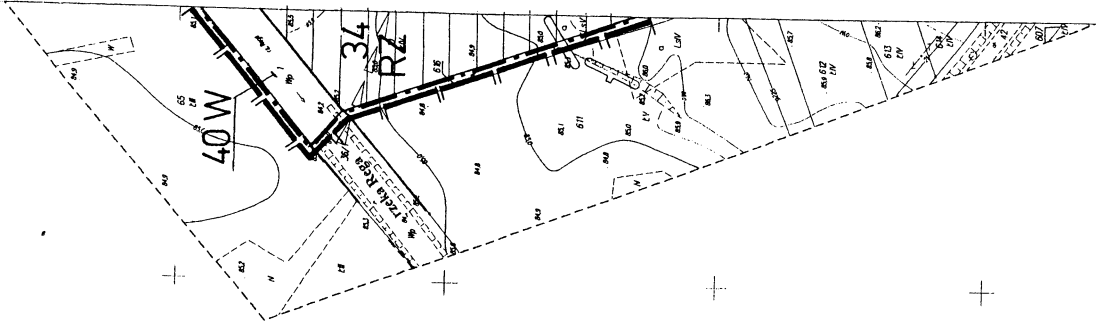
# MIASTO ŚWIDWIN

MIEJSOWY PLAN ZAGOSPODAROWANIA PRZESTRZENNEGO  
 OBSZARU I

2	3	6
-	-	-



1:1000  
 18.10.2005

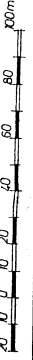


NR GEODEZYJNY 332.14.033

ark. 4

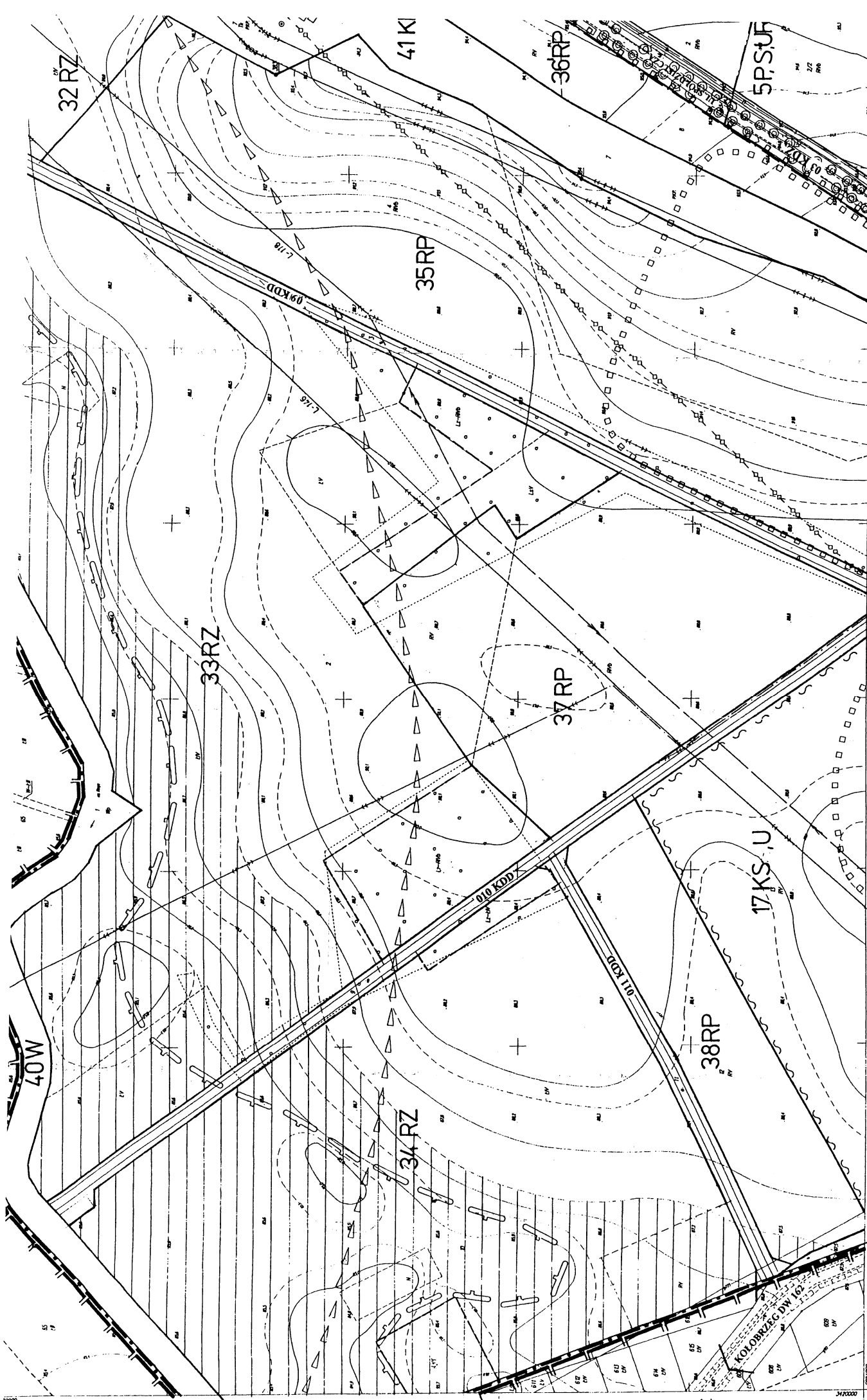
1	2	3
4	5	6
7	8	9
10	11	12
13	14	15

**MIASTO ŚWIDWIN**  
**MIEJSCOWY PLAN ZAGOSPODAROWANIA PRZESTRZENNEGO**  
**OBSZARU I**



1:2000

1	1
-	4
-	5



2	3
4	5
6	7

MIĘSOWY PLAN ZAGOSPODAROWANIA PRZESTRZENNEGO  
 OBSZARU I

# MIASTO ŚWIDWIN

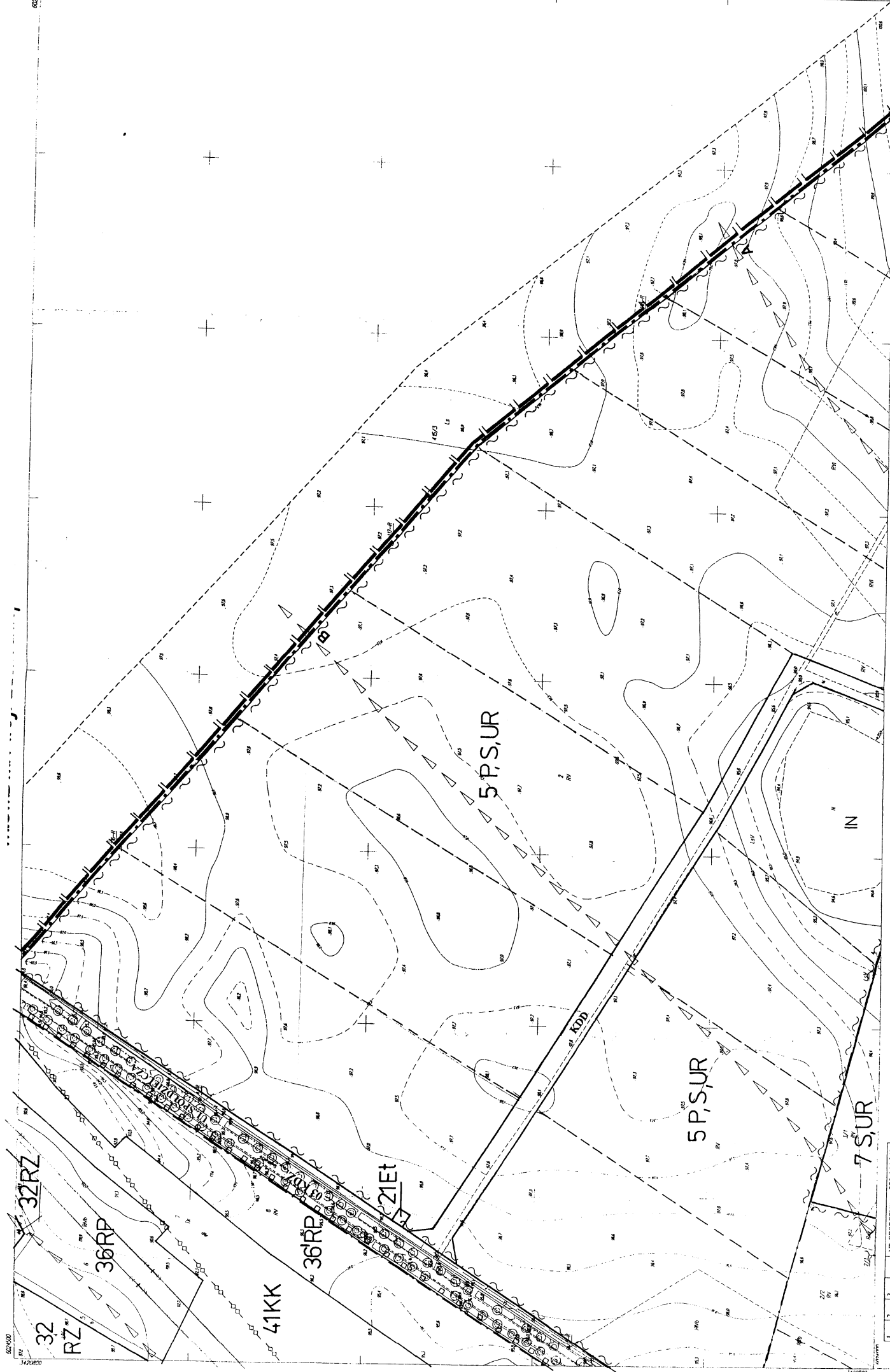
ark. **5**

NR GEODEZYJNY 332.144.034

1	2	3	4
5	6	7	8
9	10	11	12
13	14	15	



000000



3	
5	6
	8

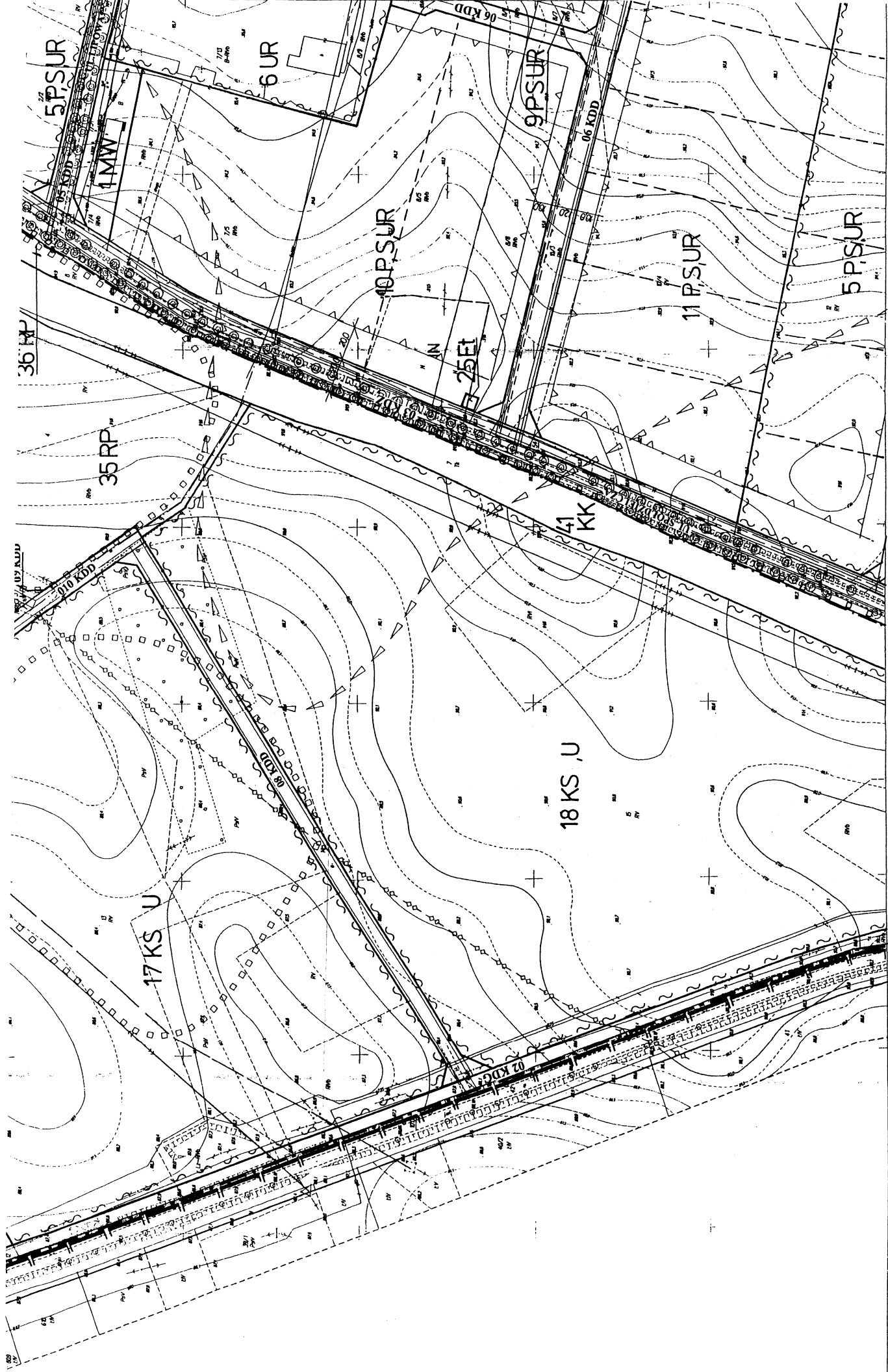
MIĘSCOWY PLAN ZAGOSPODAROWANIA PRZESTRZENNEGO  
 OBSZARU I



MIASTO ŚWIDWIN  
 ark. 6

NR GEODEZYJNY 335.144.043

1	2	3	4
5	6	7	8
9	10	11	12
13	14	15	



5
7
8
10

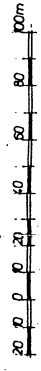
MIEJSOWY PLAN ZAGOSPODAROWANIA PRZESTRZENNEGO  
 OBSZARU I

MIASTO ŚWIDWIN

ark. 7

NR GEODEZYJNY 332.144.082

1	2	3
4	5	6
7	8	9
10	11	12
13	14	15



1:1.111.2005



6	8	9
7		11

MIEJSKOWY PLAN ZAGOSPODAROWANIA PRZESTRZENNEGO  
 OBSZARU I

MIASTO ŚWIDWIN

ark. 8

NR GEODEZYJNY 332.144.0P1

1	2	3	4	5	6	7	8	9



1:800



-	-
8	9
	12

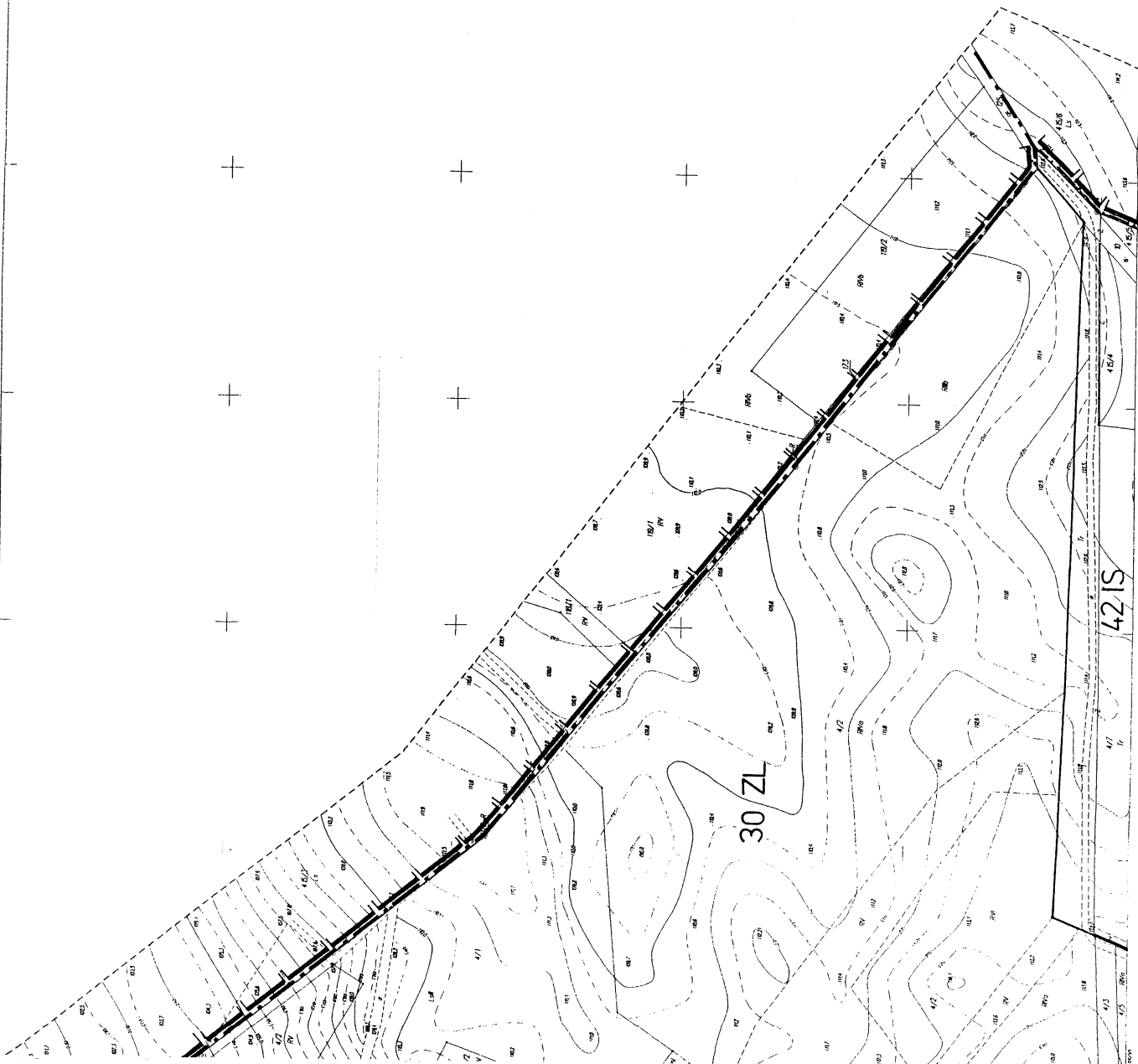
МІСЦОВИЙ ПЛАН ЗАГОСПОДАРЮВАННЯ ПРОСТОРОВОГО  
ОБШАРУ I

МІАСТО ШВИДВИН

арк. 9

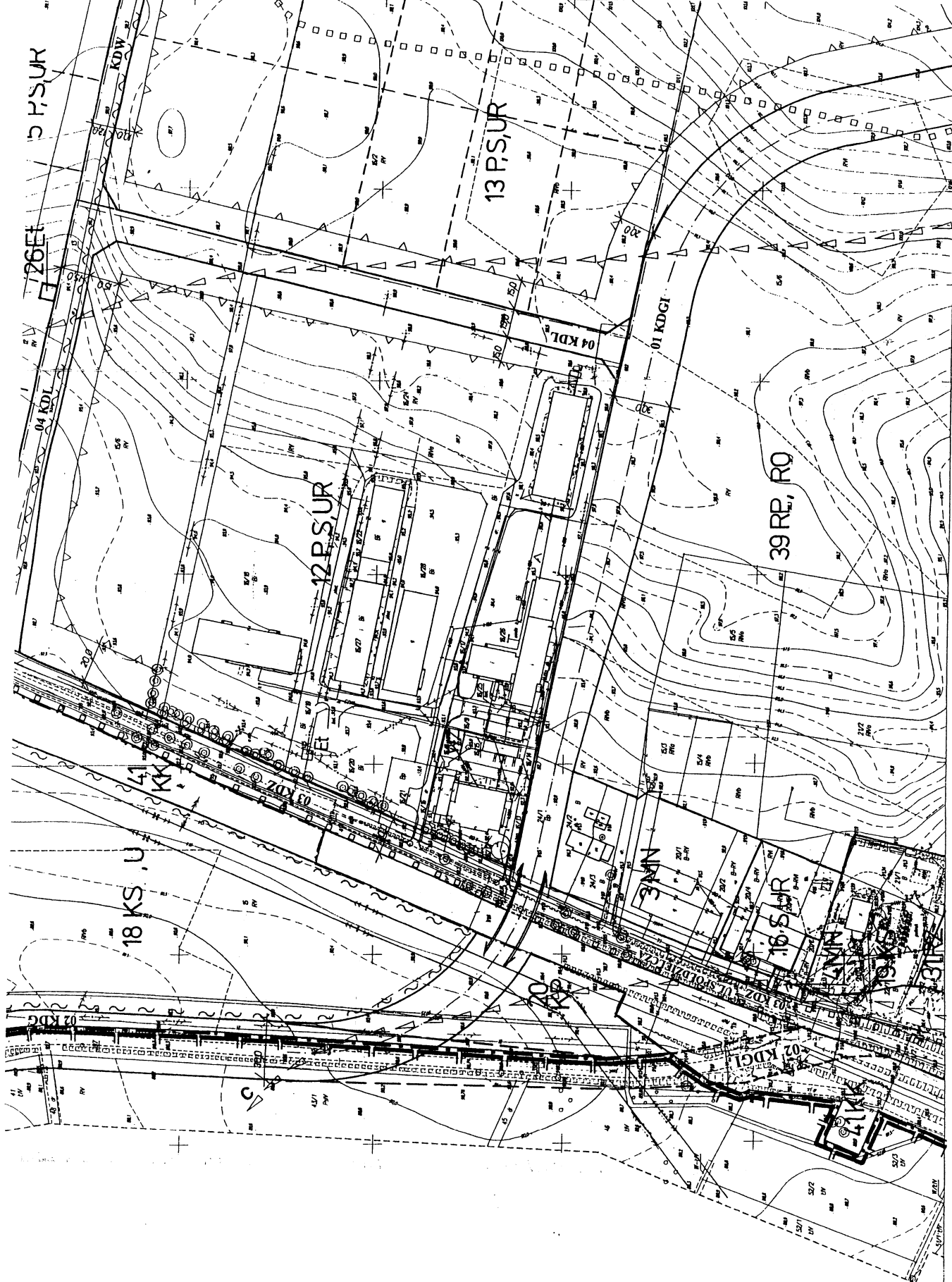
№К.ГЕОДЕЗИЧНИЙ 332.144.0192

1	2	3
4	5	6
7	8	9
10	11	12
13	14	15



28.07.2006

094



1	2	3	4	5	6	7	8	9

NR GEODEZYJNY 335.144.084

ark. 10

MIĘSCOWY PLAN ZAGOSPODAROWANIA PRZESTRZENNEGO  
OBSZARU I

7
-
10
11
13

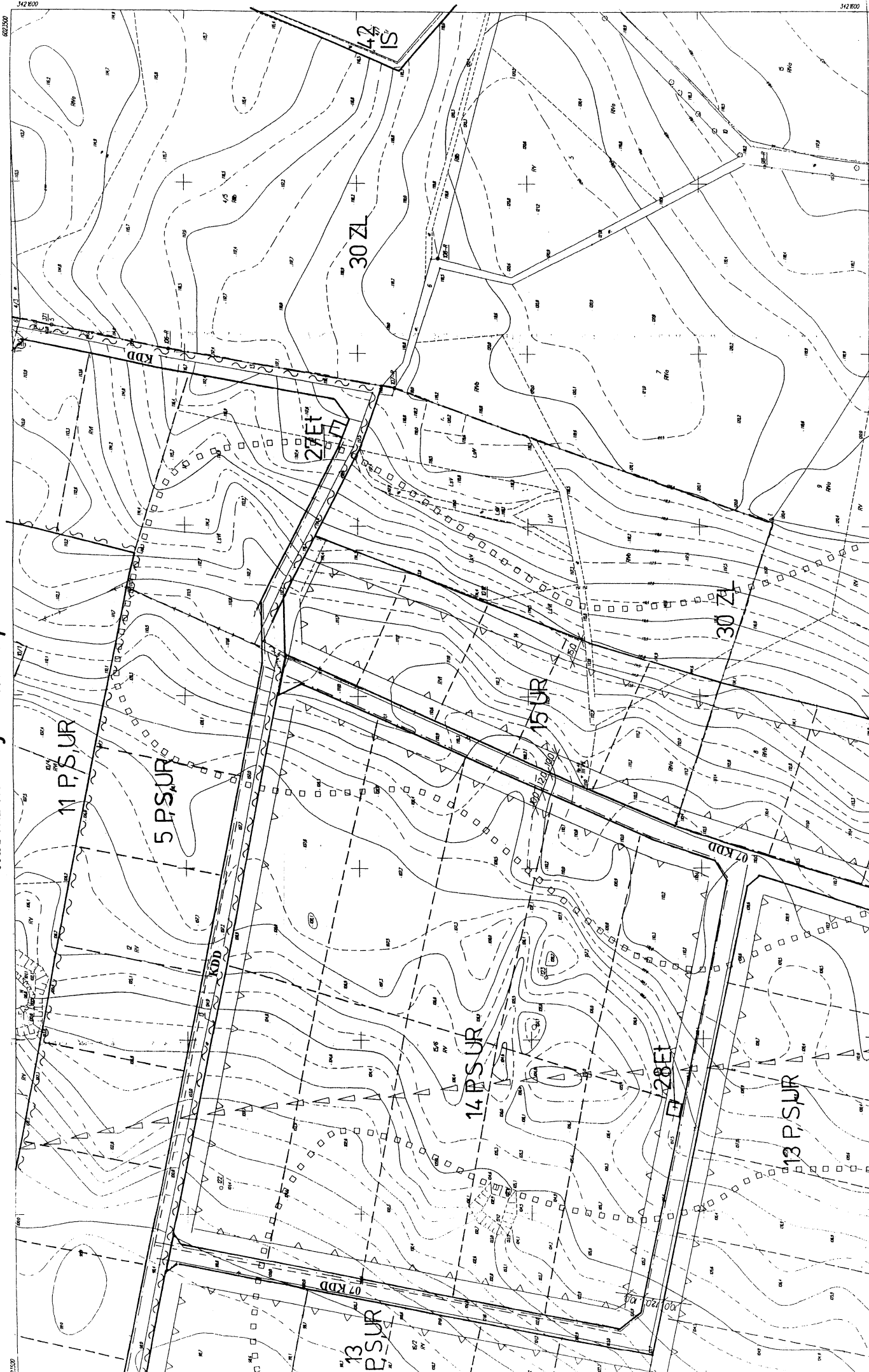
1:1000

1:1000

1:1000

1:1000

1:1000



8
10
11
12
14

MIEJSKOWY PLAN ZAGOSPODAROWANIA PRZESTRZENNEGO  
 OBSZARU I

MIASTO ŚWIDWIN

ark. 11

NR GEODEZYJNY 332.144.093

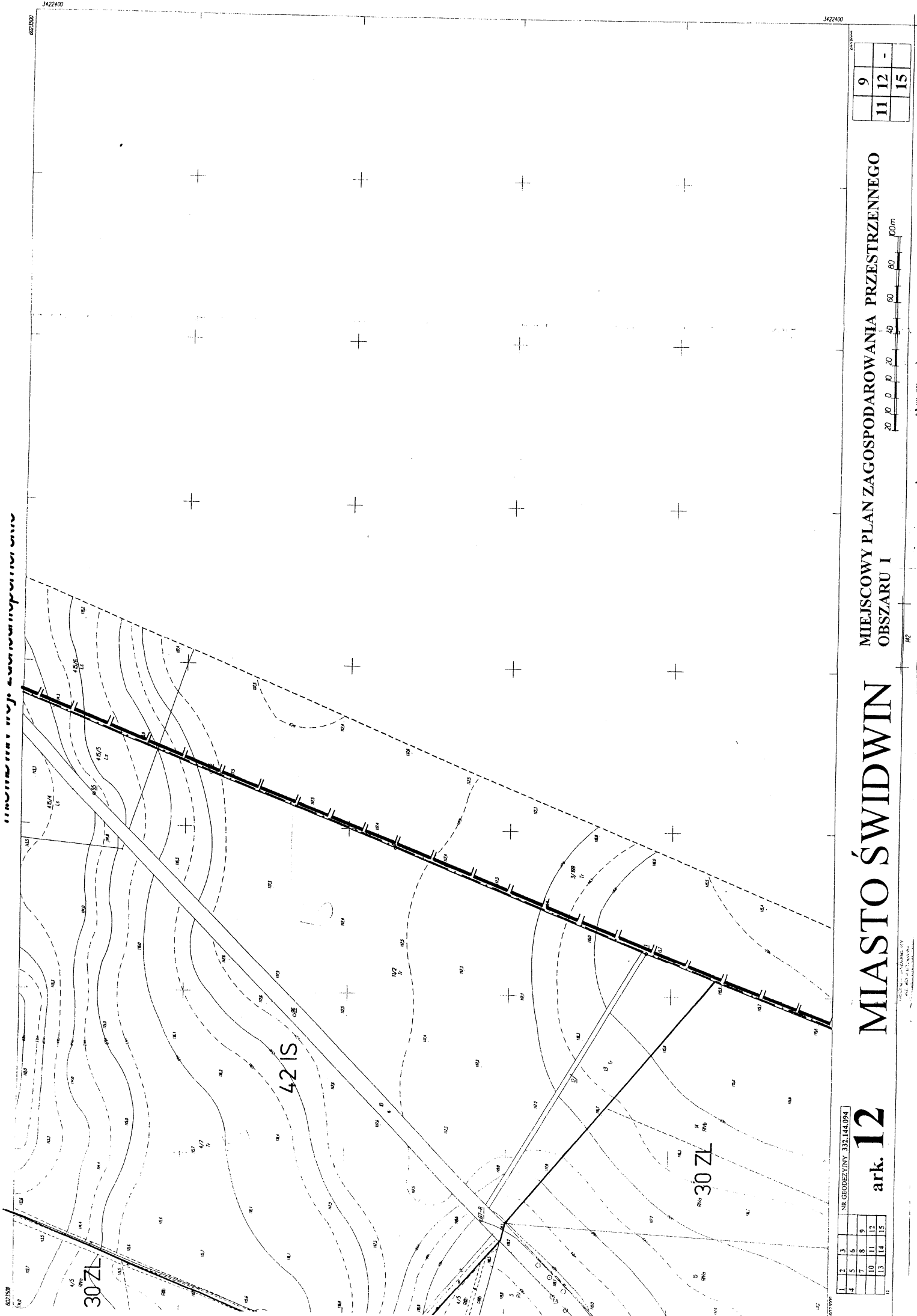
1	2	3	4	5	6	7	8	9	10	11	12	13	14	15
---	---	---	---	---	---	---	---	---	----	----	----	----	----	----

7 8 LUT. 2006

21 LUT. 2006

47

342800



Liniowy rysunek sytuacyjny

0221300

0221300

3422400

NR GEODEZYJNY 332.144.094

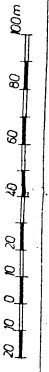
1	2	3
4	5	6
7	8	9
10	11	12
13	14	15

ark. 12

# MIASTO ŚWIDWIN

## MIEJSOWY PLAN ZAGOSPODAROWANIA PRZESTRZENNEGO OBSZARU I

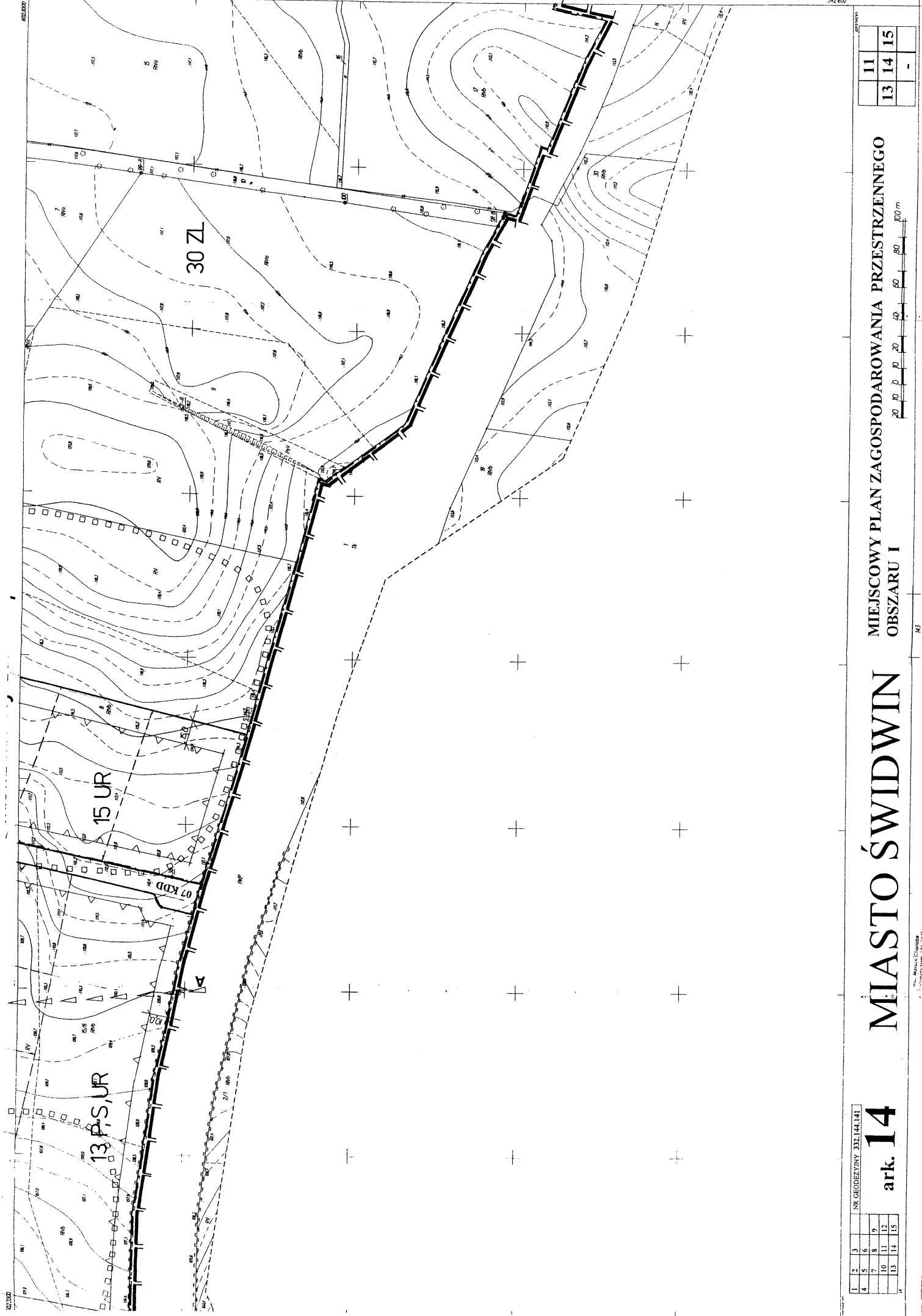
9
11 12 -
15



1:8 000 000

1:8 000 000





NR GEODEZYJNY 332.144.141

1	2	3	4	5	6	7	8	9

ark. **14**

# MIASTO ŚWIDWIN

## MIEJSOWY PLAN ZAGOSPODAROWANIA PRZESTRZENNEGO OBSZARU I

11	12	13	14	15



7.9.2006

43

1:10000

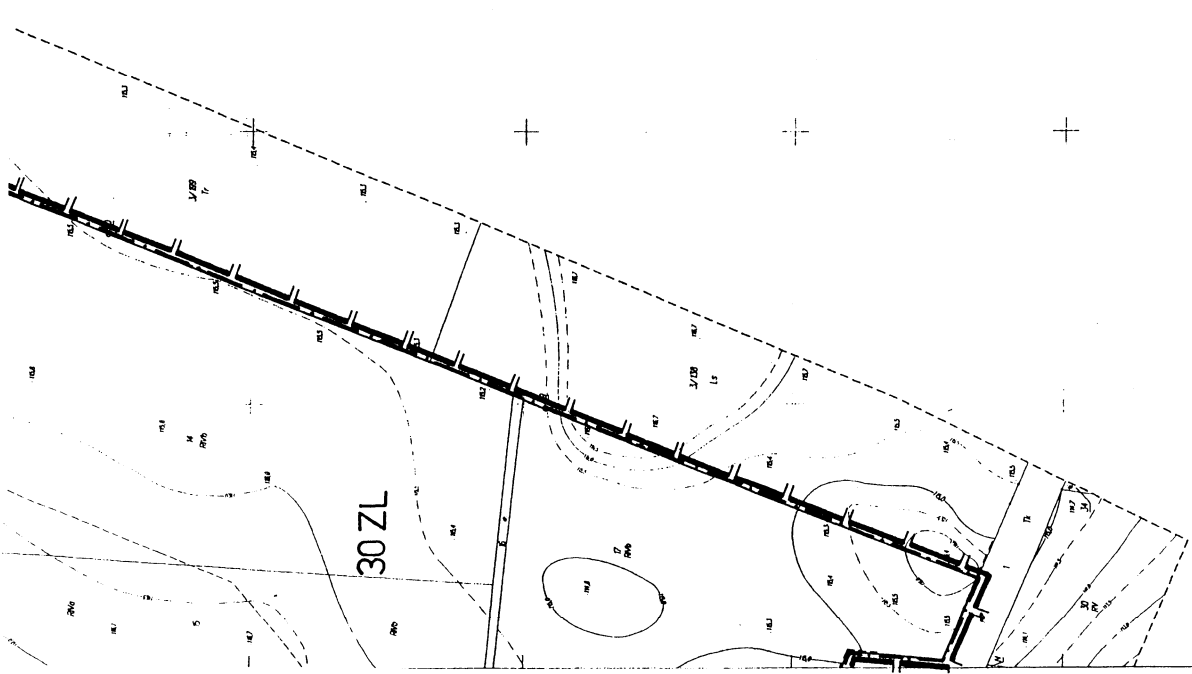
22.200

62.200

342.800

# OZNACZENIA

GRANICA OBSZARU OPRACOWANIA	TERENY USŁUG NIEUCIĄŻLIWYCH	U	TERENY USŁUG	KDZ	ULICA ZBIORCZA	
GRANICA MIASTA	UI	TERENY USŁUG INNYCH	UR	TERENY DZIAŁALNOŚCI PRODUKCYJNEJ	KDD	ULICA DOJAZDOWA
GRANICA OBRĘBU	P	TERENY DZIAŁALNOŚCI PRODUKCYJNEJ	S	TERENY MAGAZYNOWO-SIŁADOWE	KDW	ULICE WEWNĘTRZNE
LINIE ROZGRANICZAJĄCE TERENY O RÓŻNYM PRZEZNACZENIU	ZL	TERENY LASÓW	RZ	TERENY TRWAŁYCH UŻYTKÓW ZIELONYCH	KK	TRASA ROWKOWA KRAJOWA
LINIE PODZIAŁU WEWNĘTRZNEGO	RP	TERENY ROLNICZE	RO	TERENY UPRAW OGRODNICZYCH	IS	TERENY KOLEJOWE - TERENY ZAKNENIETE
NIEPRZEKŁACZALNA LINIA ZABUDOWY	IN	TERENY NIEUŻYTKÓW	W	TERENY WÓD OTWARTYCH	WZ	TERENY WOJSKOWE - TERENY ZAKNENIETE
OBSZARY I OBIEKTY ORTĘ OCHRONA	KS <sub>r</sub> U	TERENY STACJI PALIW Z USŁUGAMI	KS	TERENY STACJI PALIW	TERENY INFRASTRUKTURY TECHNICZNEJ	
STREFA OCHRONY KONSERWATOR-SKIEJ STANOWISK ARCHEOLOGICZNYCH WII	KDG, KDG1	ULICA GŁÓWNA - ISTNIEJĄCA, PROJEKTOWANA	KDL	ULICA LOKALNA	KP	TERENY URZĄDZEN ZAOPATRZENIA W WODĘ
PROJEKTOWANY OBSZAR CHRONIONEGO KRAJOBRAZU „POLNA RZEKI REGI” (OCC)	MN	TERENY ZABUDOWY MIESZKANIOWEJ WIELORODZINNEJ			Et	SIĘĆ WODOCIĄGOWA
ZADRZEWIENIA PRZYRODZNE, SKUPISKA ZIELENI		TERENY ZABUDOWY MIESZKANIOWEJ JEDNORODZINNEJ			Et	TERENY URZĄDZEN KANALIZACJI: PRZEPOMPOWNIA SCIEKÓW
TERENY ZMIELOROWANE					Et	SIĘĆ KANALIZACJI SANITARNEJ DESZCZOWEJ
STREFA „A”, „B”, „C”, ZAGRO-ZENIA HALASEM OD LOTNISKA					Et	TERENY URZĄDZEN ELEKTROENERGETYCZNYCH: STACJE TRANSFORMATOROWE
STREFA ZAGROZENIA STRZELNICY GARNIZONOWEJ					Et	SIĘĆ KANALIZACJI SANITARNEJ DESZCZOWEJ
UŻYTKOWANIE TERENU					Et	TERENY URZĄDZEN ELEKTROENERGETYCZNYCH: STACJE TRANSFORMATOROWE
NR USTALEN PLANU					Et	TERENY URZĄDZEN ELEKTROENERGETYCZNA NAPOWIETRZNA WN
TERENY ORTĘ ZMIANA PLANU W/G. USTALEN § 15					Et	TERENY URZĄDZEN ELEKTROENERGETYCZNA SN NAPOWIETRZNA, KABLOWA
TERENY ZABUDOWY MIESZKANIOWEJ					Et	GAZOCIĄG ŚREDNIEGO CIŚNIENIA GZ-30
TERENY ZABUDOWY MIESZKANIOWEJ WIELORODZINNEJ					Et	CIEPŁOCIĄG
TERENY ZABUDOWY MIESZKANIOWEJ JEDNORODZINNEJ					Et	KANALIZACJA TELEFONICZNA MIĘDZYCENTRALOWA, MAGISTRALNA



NR. GEODEZYJNY 332.144.142

ark. 15

1	2	3	4	5	6	7	8	9
10	11	12	13	14	15			

MIASTO ŚWIDWIN MIEJSCOWY PLAN ZAGOSPODAROWANIA PRZESTRZENNEGO OBSZARU I

12	13	14	15	-
-	-	-	-	-



1:1000