

Pion nr 2

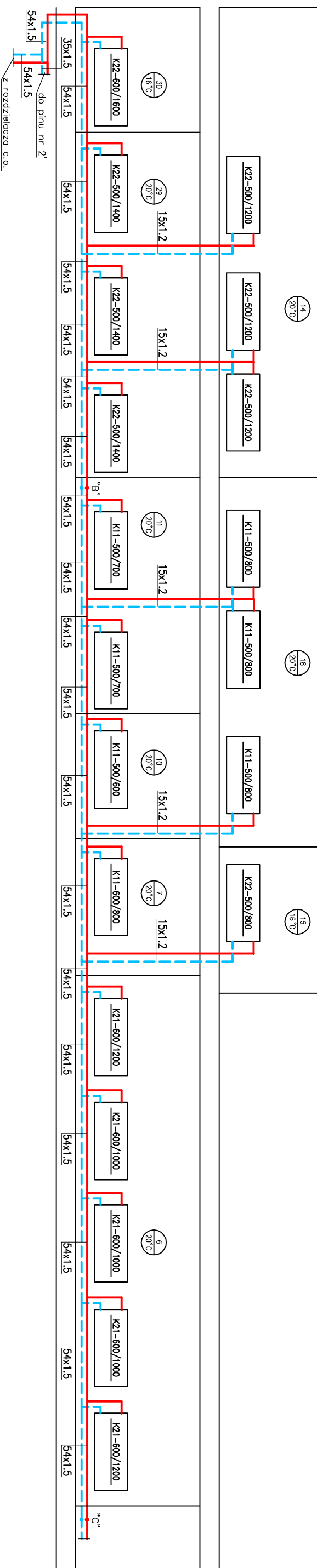
Pion nr 18

Pion nr 19

Pion nr 20

Pion nr 21

Pion nr 23



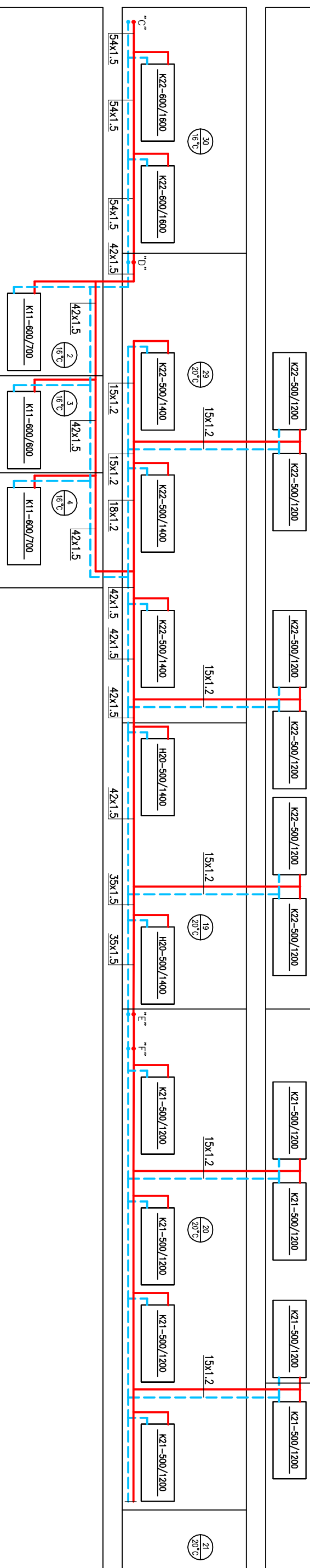
Pion nr 24

Pion nr 25

Pion nr 26

Pion nr 30

Pion nr 31



PROJEKT BUDOWLANY

SANI-TECH Grupa SBS

UL. SIENKIEWICZA 10
78-100 KOŁO OBRZEK

Autor		inż. Wacław Lazarczyk	
Specjalność		instalacyjno-inż.	
Sprawdził		mgr inż. Magdalena Szytca	
Specjalność		instalacyjno-inż.	
Opracował		mgr inż. Lukasz Wójciewicz	

Nr uprawnień

Podpis

Branża

Sanitarna

Rozwinięcie c.o. cz. 4
- Instalacja c.o. -

Obiekt: BUDYNEK SZKOŁY POSTAWOWEJ NR 3

UL. SZTURMOWCÓW 1, 78-300 ŚWIDWIN

Skala

-

Data

2016-12

Arkusz

10