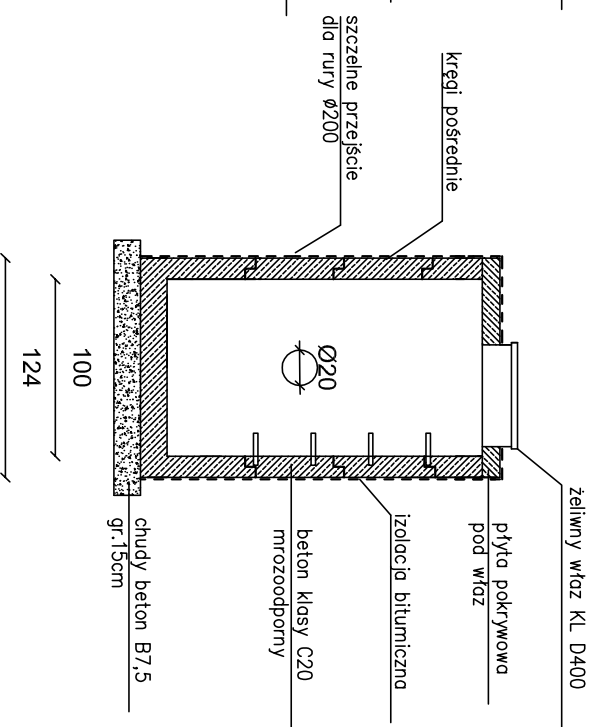
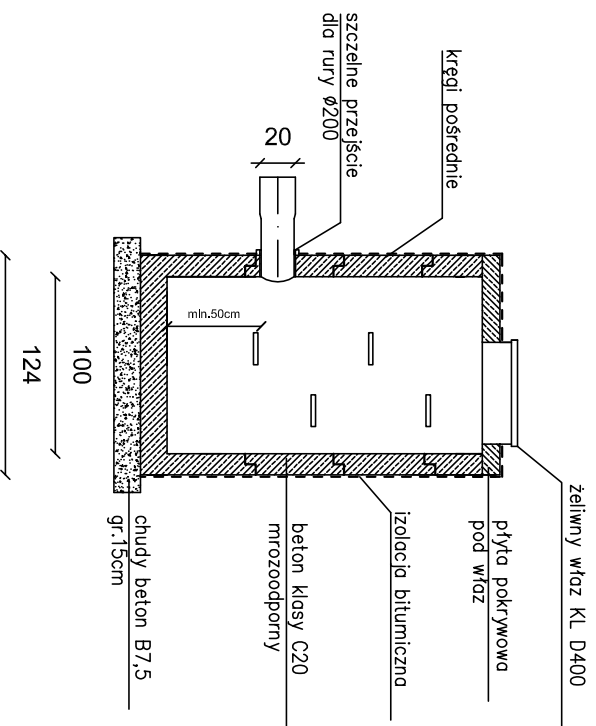


# Schemat studni z osadnikami



<b>PRACOWNIA PROJEKTOWA I NADZORY</b> <b>EBE</b> mgr. inż. Edyta Dombrowska ul. Noskowskiego 10; 78-200 Białogard	<b>Rys. nr 10</b> <b>BIALOGARD</b> sierpień 2018r.	<b>Skala</b> ---
<b>Investor:</b> Miało Świdwin Plac Konstytucji 3-go Maja 1; 78-300 Świdwin	<b>Przebudowa ulicy Podmiejskiej na dz. nr 22/3 wraz z budową sieci kanalizacji deszczowej w Świdwinie</b>	<b>Branża:</b> DROGOWA I SANITARNA
<b>Zadanie:</b> Ulica Podmiejska na dz. nr 22/3, 26/2, 22/13 i 18/14, obręb 014 Świdwin	<b>Schemat studni z osadnikami</b>	
<b>Rysunek:</b>		
<b>Opracował:</b> mgr inż. Sławomir Szpigiel ZAP/BD/0183/01		
<b>Projektował:</b> mgr inż. Katarzyna Ciupak ZAP/0089/POOS/13 ZAP/IS/0169/14		
<b>Sprawdził:</b> mgr inż. Stefan Ciupak ZAP/0197/POOS/11 ZAP/IS/0139/11		