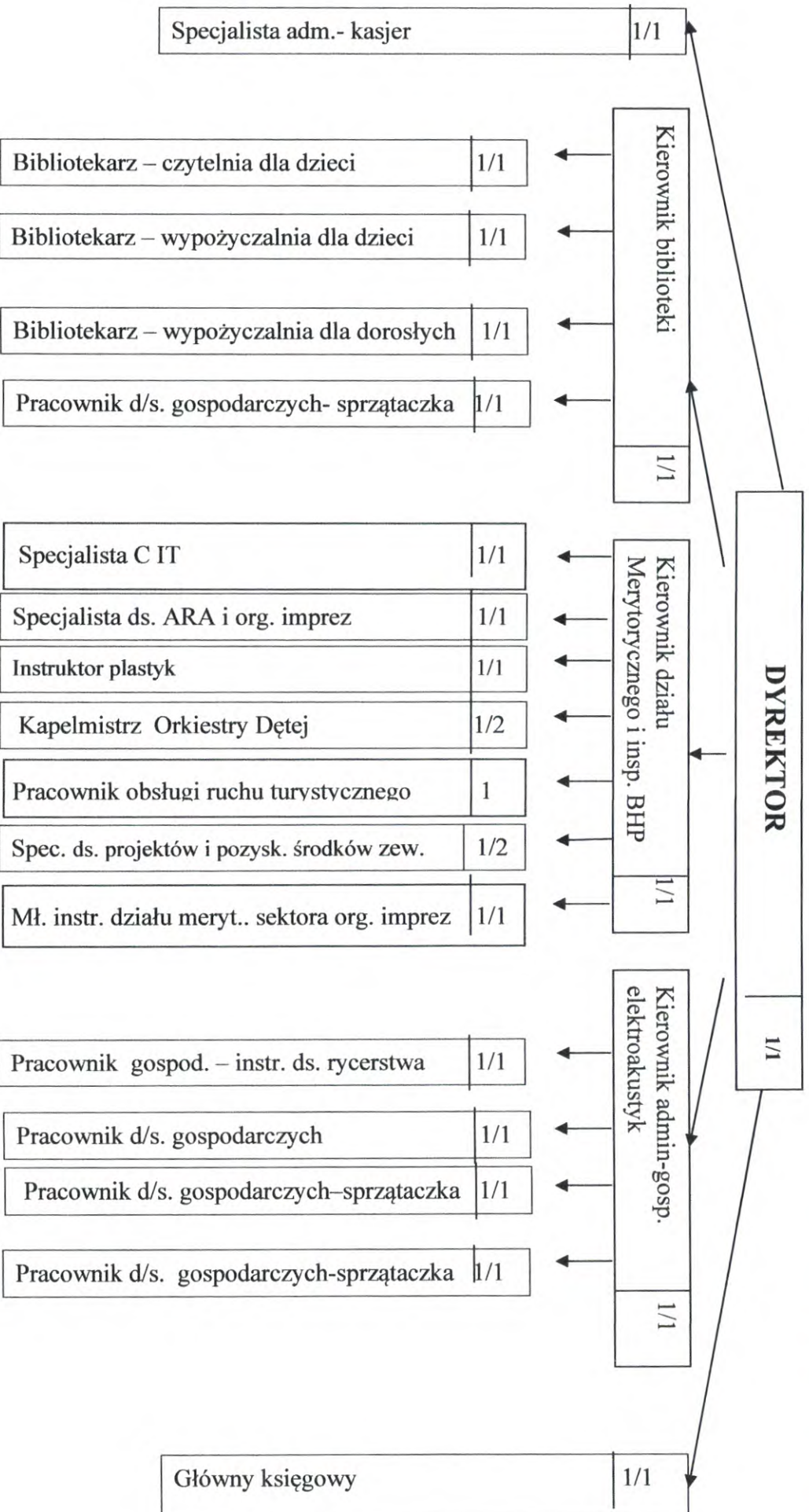


Struktura organizacyjna i zatrudnienia  
w Świdwińskim Ośrodku Kultury

Załącznik nr 1

Załącznik nr ..... do Protokołu nr 9/2018  
Rady Miasta Świdwin z dnia 10.10.18



Powyższa struktura organizacyjna Świdwińskiego Ośrodka Kultury obowiązuje (zmiany) od 1.08.2019 roku.

## Wynagrodzenia pracowników

Świdwińskiego Ośrodka Kultury - stan na dzień 30.09.2019r.

L.p.	Wyszczególnienie	% staż.	Płaca zasad.	Dodat. staż.	Dodat. funkc.	Razem brutto
1.	Dyrektor	20	4.500,-	900,-	1.100,-	6.500,-
2.	Gł. księgowy	20	3.680,-	736,-	150,-	4.566,-
3.	Kier. adm.- gospod.	20	2.850,-	570,-	190,-	3.610,-
4.	Kier. działu meryt.	12	2.950,-	354,-	300,-	3.604,-
5.	Spec. adm. – kasjer	20	2.700,-	540,-	90,-	3.330,-
	<b>Razem administracja :</b>	---	<b>16.680,-</b>	<b>3.100</b>	<b>1.830,-</b>	<b>21.610,-</b>
6.	Robotnik-sprzątaczk	7	2.150,-	151,-	---	2.301,-
7.	Kapelmistrz - ½ et.	20	1.060,-	212,-	---	1.272,-
8.	Robotnik -sprzątaczk	20	2.000,-	400,-	---	2.400,-
9.	Pracownik CIT	-	2.250,-	---	---	2.250,-
10.	Pracownik CIT	-	2.400,-	---	---	2.400,-
11.	Instruktor plastyk	14	2.560,-	358,-	---	2.918,-
12.	Spec. ds. ARA i org. imp.	5	2.500,-	125,-	---	2.625,-
13.	Pracownik gospodarczy	20	2.330,-	466,-	---	2.796,-
14.	Spec. ds.proj.i poz.śr.-1/2	13	1.250,-	163,-	---	1.413,-
15.	Mł. instr. dz. meryt.	5	2.270,-	114,-	---	2.384,-
16.	Pracownik gospodarczy	10	2.450,-	245,-	---	2.695,-
	<b>Razem obsługa :</b>		<b>23.220,-</b>	<b>2.234,-</b>	---	<b>25.454,-</b>
	<b>BIBLIOTEKA</b>					
1.	Kierownik MBP	20	3.350,-	670,-	275,-	4.295,-
	<b>Razem administracja :</b>		<b>3.350,-</b>	<b>670,-</b>	<b>275,-</b>	<b>4.295,-</b>
2.	Bibliotekarz	--	2.496,-	--	--	2.496,-
3.	Robotnik – sprzątaczk	20	1.890,-	378,-	--	2.268,-
4.	Kustosz	20	2.150,-	430,-	--	2.580,-
	<b>Razem obsługa :</b>		<b>6.536,-</b>	<b>808,-</b>	--	<b>7.344,-</b>

Świdwin, dn. 08.10.2019r.