

**UCHWAŁA NR XIV/69/19
RADY MIASTA ŚWIDWIN**

z dnia 30 października 2019r.

w sprawie wyrażenia zgody na ustanowienie służebności przesyłu na nieruchomości stanowiącej własność Gminy Miejskiej Świdwin

Na podstawie art. 13 ust. 1 ustawy z dnia 21 sierpnia 1997r. o gospodarce nieruchomościami (Dz. U z 2018r., poz. 2204 z póź. zm) oraz art. 285 i 305¹ ustawy z dnia 23 kwietnia 1964r. Kodeks cywilny (Dz. U z 2019r., poz. 1145) i art. 18 ust. 2 pkt 9 lit „a” ustawy z dnia 08 marca 1990r. o samorządzie gminnym (Dz. U z 2019r poz. 506 z póź. zm.) **uchwała się co następuje:**

§1.1. Wyraża się zgodę na ustanowienie służebności przesyłu, na czas nieoznaczony na nieruchomości stanowiącej własność Miasta Świdwin, oznaczonej w ewidencji gruntów jako działki nr 23/23 obręb geodezyjny 006, objętej księgą wieczystą KO2B/00025655/9 prowadzoną przez Sąd Rejonowy w Białogardzie, i dla projektowanego przyłącza kablowego nn 0,4 kV o średnicy 32mm o dł. 52m w części w rurze ochronnej HDPE o średnicy 110 mm o dł. 5,5m , której przebieg oznaczono na załączniku graficznym nr 1 do niniejszej uchwały i będącym jej integralną częścią.

2. Szczegółowe warunki dotyczące ustanowienia służebności przesyłu zostaną określone w odrębnym porozumieniu, które następnie zostaną ujęte w umowie notarialnej o ustanowieniu służebności przesyłu.

3. Ustanowienie służebności nastąpi za jednorazowym wynagrodzeniem określonym przez rzeczoznawcę majątkowego powiększonym o podatek od towarów i usług.

§2. Wykonanie uchwały powierza się Burmistrzowi Miasta Świdwin.

§3. Uchwała wchodzi w życie z dniem podjęcia.

Przewodnicząca Rady Miasta

Monika Stępniaik

Projekt uchwały zgodny jest
z przepisami prawa

RADCA
Kamil Sępałowski
KO 726

Uzasadnienie

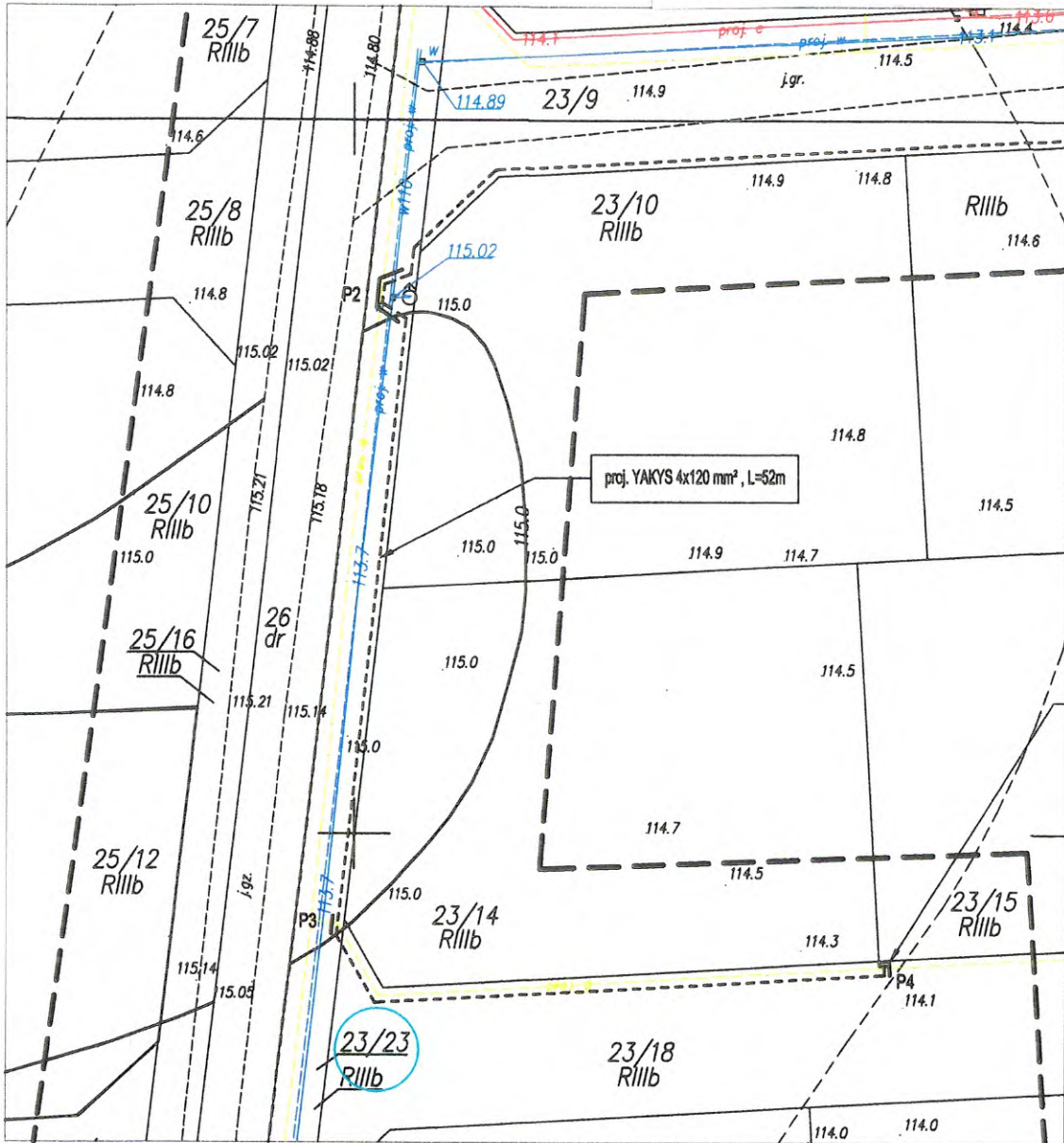
Energa – Operator S.A. z siedzibą w Gdańsku, Oddział w Koszalinie w związku z inwestycją polegającą na budowie linii kablowej nn 0,4 kV o średnicy 32mm o dł. 52m w części w rurze ochronnej HDPE o średnicy 110 mm o dł. 5,5 m do budynku mieszkalnego, która ma zostać umieszczona w drodze dojazdowej, stanowiącej działkę nr 23/23 położoną w obrębie geodezyjnym 006, wniosła o ustanowienie służebności przesyłu dla w/w nieruchomości gruntowej określonej na załączonej do Uchwały mapie.

Na podstawie art. 18 ust.2 pkt. 9 lit. a ustawy z dnia 8 marca 1990r. o samorządzie gminnym (Dz. U. z 2019r poz. 506) i art. 305¹ ustawy z dnia 23 kwietnia 1964r.- Kodeks cywilny (Dz. U. z 2019r. poz. 1145) istnieje możliwość ustanowienia jednorazowej opłaty w formie służebności przesyłu za umieszczenie w/w infrastruktury technicznej w gruncie gminnym.

BURMISTRZ MIASTA

Piotr Feliński

Mapa z zakresem służebności przesyłu:



Objaśnienia:

----- projektowany kabel YAKXS 4x120mm²
 — P2- Rura osłonowa DVK 110, L = 5,5m

Parametry techniczne kabla:
 kabel YAKXS 4x120mm² średnica $\phi=32\text{mm}$

Dane do ustanowienia służebności przesyłu:

dz. nr 23/23
 Projektowany kabel YAKXS 4x120mm² L=52m średnica $\phi=32\text{mm}$
 Łącznie powierzchnia S =26m²

OBIEKT	Budowa przyłącza kablowego dla zasilania obiektu: budynek mieszkalny - jednorodzinny, Polczyńska dz. 23/14 gm. Świdwin		Umowa ZN/627/5151/MZI/2019/1900221/1 OBI/61/1900221
TEMAT	Projekt budowlano wykonawczy przyłącza kablowego 0,4 kV. Plan sytuacyjny działka nr 23/23.		DATA Lipiec 2019 r.
	Opracował mgr. inż.	Projektował mgr. inż.	SKALA 1:500
Imię Nazwisko	Tomasz Tkaczenko	ZAP/0119/PWOE/12 Andrzej Niewiński	NR. RYS. 1
Podpis			