

OŚ.6131.28.2019

Świdwin, dnia 14 czerwca 2019 r.

f. Kef

Decyzja

Na podstawie:

- art. 83, art. 86 ust. 1 pkt 4 i 10 art. 90 ust. 1 z dnia 16 kwietnia 2004 r. o ochronie przyrody (Dz. U. z 2018 r., poz. 1614 ze zmianami);
- art. 104, ustawy z dnia 14 czerwca 1960 r. Kodeks postępowania administracyjnego (Dz.U. z 2018 r. poz. 2096, ze zmianami);

po rozpatrzeniu wniosku Miasta Świdwin złożonego w dniu 24 maja 2019 r. znak KOŚ.6131.11.2019.JS w sprawie wydania zezwolenia na usunięcie 9szt. drzew, znajdujących się na działkach, których Miasto Świdwin jest właścicielem,

Orzekam

1. **Zezwolić Miastu Świdwin na usunięcie następujących drzew :**
 - 1szt. drzewa – wierzba szara o obwodzie pnia 160cm z działki nr 344 w obrębie ewidencyjnym 009, miasta Świdwin,
 - 2szt. drzew – klon zwyczajny o obwodach pni: 78cm i 80cm z działki nr 67 w obrębie ewidencyjnym 012, miasta Świdwin,
 - 1szt. drzewa – dąb szypułkowy o obwodzie pnia 95cm z działki nr 67 w obrębie ewidencyjnym 012, miasta Świdwin,
 - 3szt. drzew – lipa drobnolistna o obwodach pni: 80cm, 90cm i 100cm z działki nr 67 w obrębie ewidencyjnym 012, miasta Świdwin,
 - 1szt. drzewa – orzech włoski o obwodzie pnia 42cm z działki nr 67 w obrębie ewidencyjnym 012, miasta Świdwin,
 - 1szt. drzewa – wierzba biała o obwodzie pnia 180cm z działki nr 70/5 w obrębie ewidencyjnym 012, miasta Świdwin,
2. **Ustalić termin usunięcia drzewa od dnia 15 października 2019 r. do dnia 1 marca 2020 r.**
3. **Nie naliczać opłat za usunięcie drzew wymienionych w pkt. 1, niniejszej decyzji w oparciu o art. 86, ust. 1, pkt. 4 i 10 ustawy z dnia 16 kwietnia 2004 r. o ochronie przyrody.**
4. **Nie zobowiązać wnioskodawcy do nasadzeń kompensacyjnych.**

Uzasadnienie

W dniu 24 maja 2019 r. wpłynął wniosek Miasta Świdwin, znak KOŚ.6131.11.2019.JS w sprawie wydania zezwolenia na usunięcie z działek: nr 344, nr 67 i nr 70/5 w obrębach ewidencyjnych 009 i 012, Miasta Świdwin, 9 szt. drzew.

W myśl przepisów ustawy z dnia 16 kwietnia 2004 r. o ochronie przyrody usunięcie drzewa lub krzewu z terenu nieruchomości może nastąpić zgodnie z art. 83a, ust. 1 po uzyskaniu zezwolenia wydanego przez wójta, burmistrza albo prezydenta miasta a w przypadku, gdy zezwolenie dotyczy drzewa lub krzewu rosnącego na terenie nieruchomości wpisanej do rejestru zabytków przez wojewódzkiego konserwatora zabytków.

Czynności, o których mowa w art. 83-89, w zakresie, w jakim są one wykonywane przez wójta, burmistrza albo prezydenta miasta, w odniesieniu do nieruchomości będących

własnością gminy – z wyjątkiem nieruchomości będących w użytkowaniu wieczystym innego podmiotu – wykonuje starosta (art. 90, ust. 1 ww. ustawy).

Usunięcie wnioskowanych drzew nie jest związane z prowadzeniem działalności gospodarczej.

Oględziny ww. drzew w dniu 4 czerwca 2019 r. potwierdziły zasadność wniosku, wierzba o obwodzie pnia 160cm jest posuszem całkowitym, pozostałe drzewa to samosiew wyrosły nad gazociągiem. Drzewa wnioskowane do usunięcia stwarzają zagrożenie bezpieczeństwa ludzi i mienia (uszkodzenie gazociągu).

Uwzględniając powyższe uznano wniosek strony za zasadny i zezwolono na usunięcie wnioskowanych drzew.

Mając na uwadze, że usuwane drzewa to posusz całkowity oraz drzewa stwarzające zagrożenie bezpieczeństwa ludzi i mienia, nie naliczono opłat za ich usunięcie.

W punkcie 4 niniejszej decyzji nie zobowiązano wnioskodawcy do wykonania nasadzenia zastępczego z uwagi na występowanie w otoczeniu drzew zieleni wysokiej.

Zgodnie z art. 10 § 1 Kodeksu postępowania administracyjnego (Dz.U. z 2018 r. poz. 2096) wnioskodawca pismem z dnia 5 czerwca 2019 r. został poinformowany o możliwości zapoznania się z zebranymi dokumentami w przedmiotowej sprawie.

Do dnia wydania niniejszej decyzji nie wniesiono uwag do sprawy.

Biorąc powyższe pod uwagę stwierdzono, że nie istnieją przeszkody do wydania decyzji w podanym zakresie i na ustalonych warunkach, w związku z czym orzeczono jak w sentencji.

Pouczenie

Od niniejszej decyzji służy stronie odwołanie do Samorządowego Kolegium Odwoławczego w Koszalinie za pośrednictwem Starosty Świdwińskiego w terminie 14 dni od dnia jej doręczenia.

W trakcie biegu terminu do wniesienia odwołania strona może zrzec się prawa do wniesienia odwołania wobec organu administracji publicznej, który wydał decyzję.

Z dniem doręczenia organowi administracji publicznej oświadczenia o zrzeczeniu się prawa do wniesienia odwołania przez ostatnią ze stron postępowania, decyzja staje się ostateczna i prawomocna.

Zwolniono od opłaty skarbowej na podstawie części III poz. 44 pkt. 6 ustawy z dnia 16 listopada 2006 roku o opłacie skarbowej (Dz. U. z 2018 r. poz. 1044 ze zmianami).



Z up. Starosty
Anna Kępka
Naczelnik Wydziału
Ochrony Środowiska

Otrzymują:

1. Urząd Miasta Świdwin.
2. Aa.

Wydruk mapy z systemu WebEwid

23-05-2019



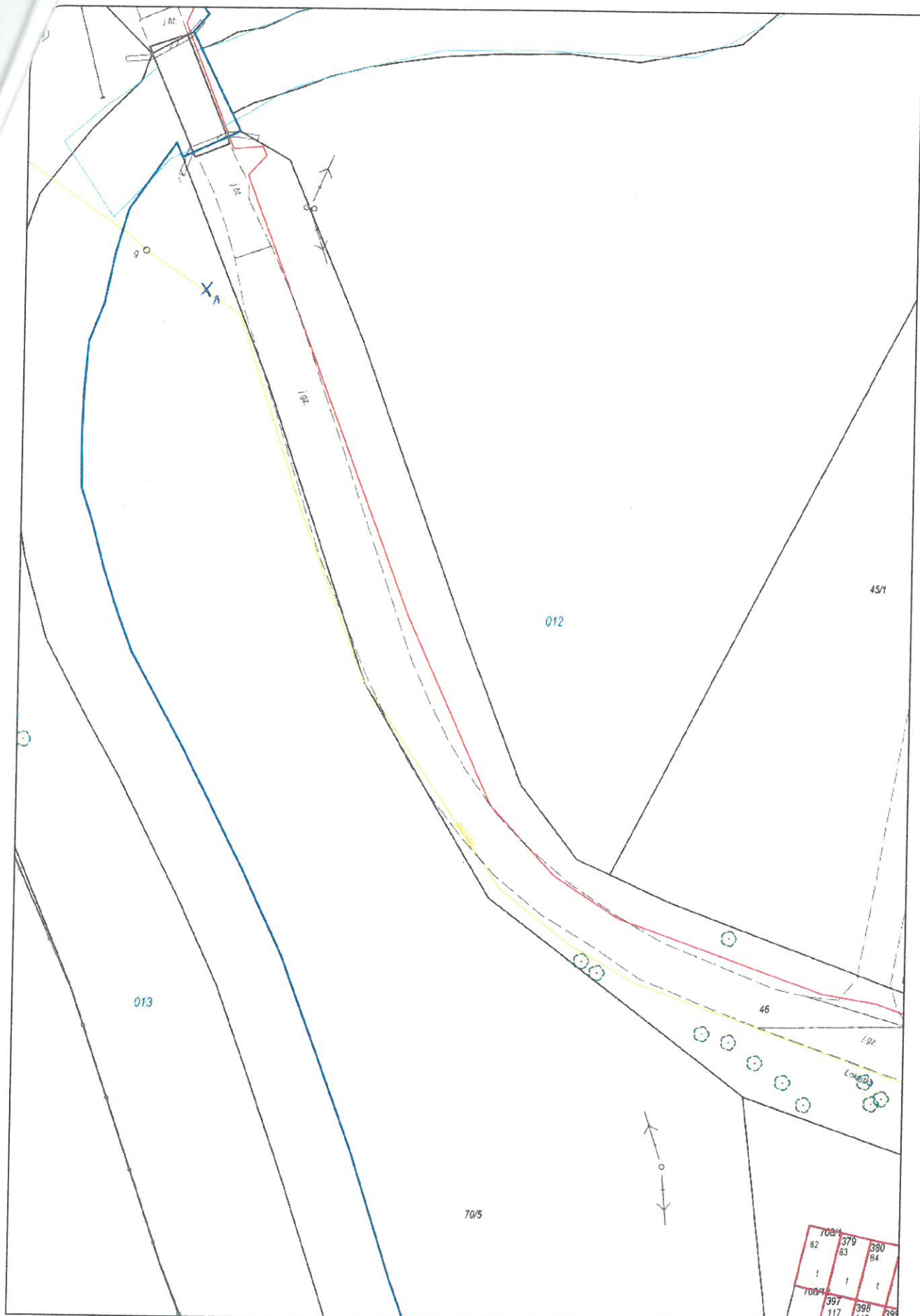
Wydruk w skali 1:500

Wydruk z systemu WebEwid

Wszystkie informacje nie są dokumentami w postępowaniach administracyjnych i innych. Materiały zawierające informacje z powiatowego zasobu geodezyjnego i kartograficznego (w tym dane z operatu ewidencji gruntów i budynków Starostwa Powiatowego w Svidwinie) należy zamawiać w Wydziale Geodezji. Dokumenty zawierające inne informacje przetwarzane w Wewnętrznym Portalu Mapowym należy zamawiać w Wydziałach merytorycznych, odpowiedzialnych za aktualizację tych danych.

Sporządził: Arkadiusz Kot

Wydruk mapy z systemu WebEWID



100/4	379	380
82	83	84
t	t	t
100/4	397	398
117	116	399

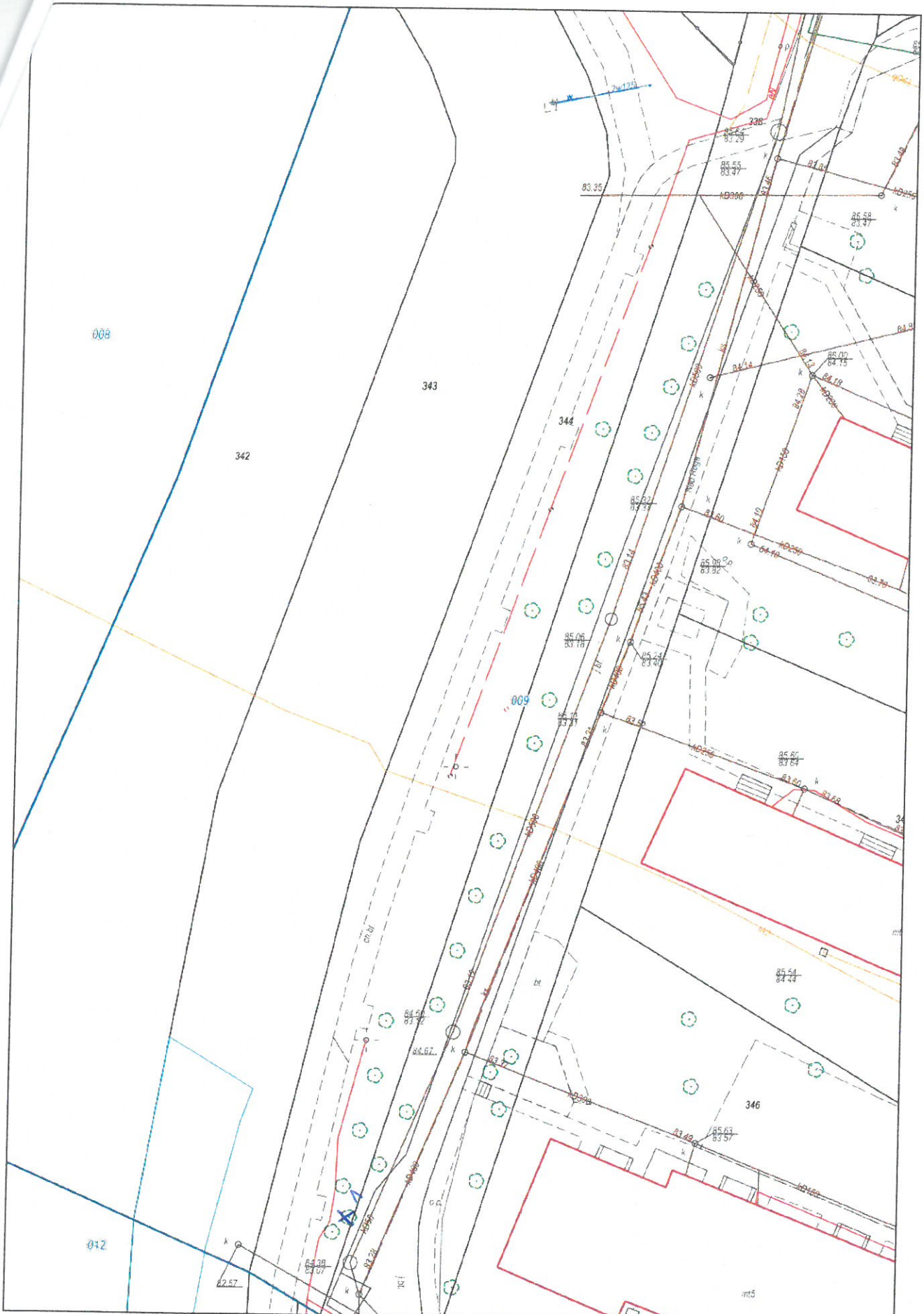
Wydruk w skali 1:500

Wydruk z systemu WebEWID

Sporządził: Arkadiusz Kot

Udostępniane informacje nie są dokumentami w postępowaniach administracyjnych i innych. Materiały zawierające informacje z powiatowego zasobu geodezyjnego i kartograficznego (w tym dane z operatu ewidencji gruntów i budynków Starostwa Powiatowego w Świdwinie) należy zamawiać w Wydziale Geodezji. Dokumenty zawierające inne informacje przetwarzane w Wewnętrznym Portalu Mapowym należy zamawiać w wydziałach merytorycznych, odpowiedzialnych za aktualizację tych danych.

Wydruk mapy z systemu WebEWID



Wydruk w skali 1:500

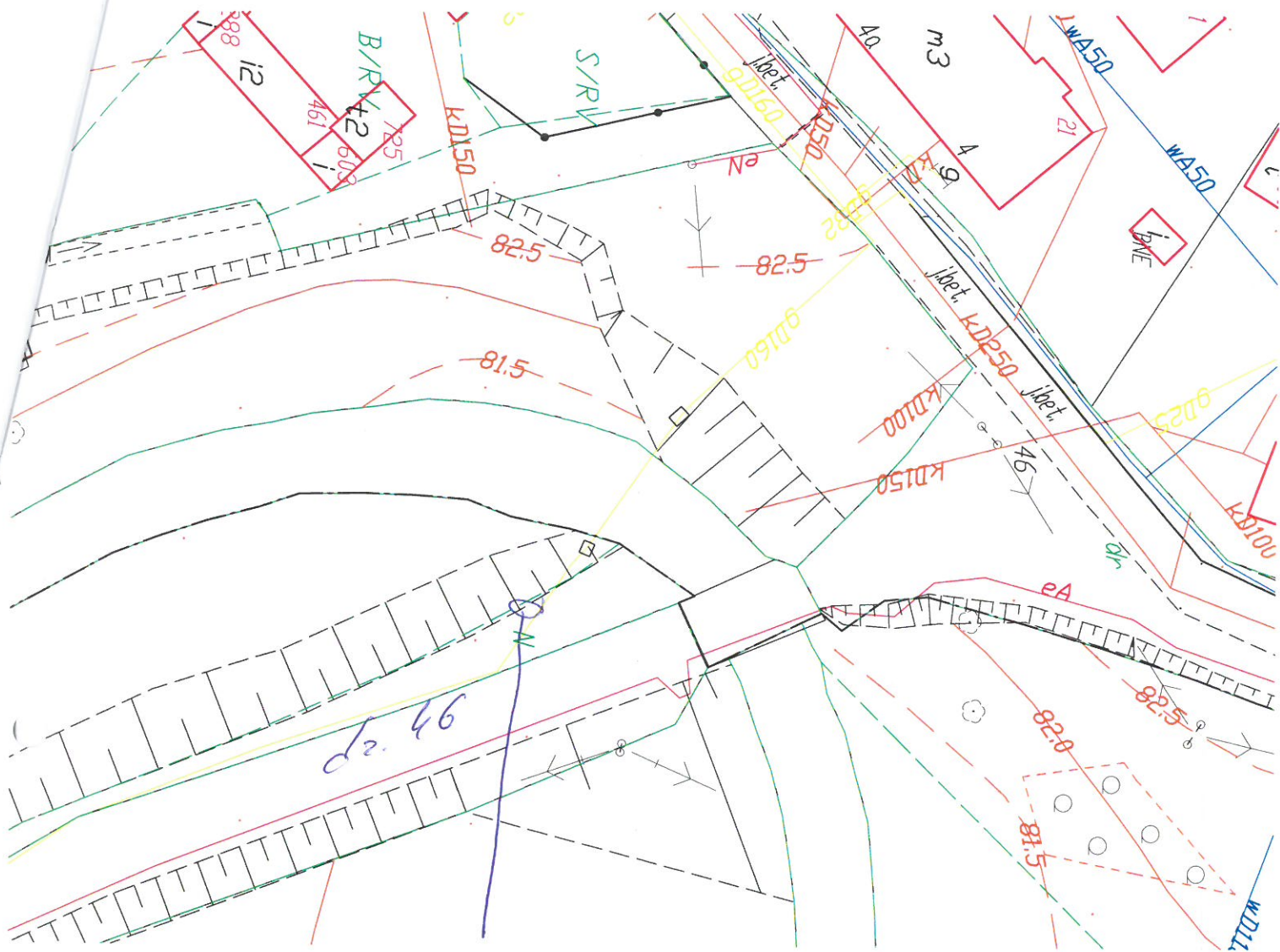
Wydruk z systemu WebEWID

Sporządził: Arkadiusz Kot

Udostępniane informacje nie są dokumentami w postępowaniach administracyjnych i innych. Materiały zawierające informacje z powiatowego zasobu geodezyjnego i kartograficznego (w tym dane z operatu ewidencji gruntów i budynków Starostwa Powiatowego w Świdwinie) należy zamawiać w Wydziale Geodezji. Dokumenty zawierające inne informacje przetwarzane w Wewnętrznym Portalu Mapowym należy zamawiać w wydziałach merytorycznych, odpowiedzialnych za aktualizację tych danych.

1 Wierzbu Almu

Sivulude
Laksofkece



1000m
1000m
1000m

