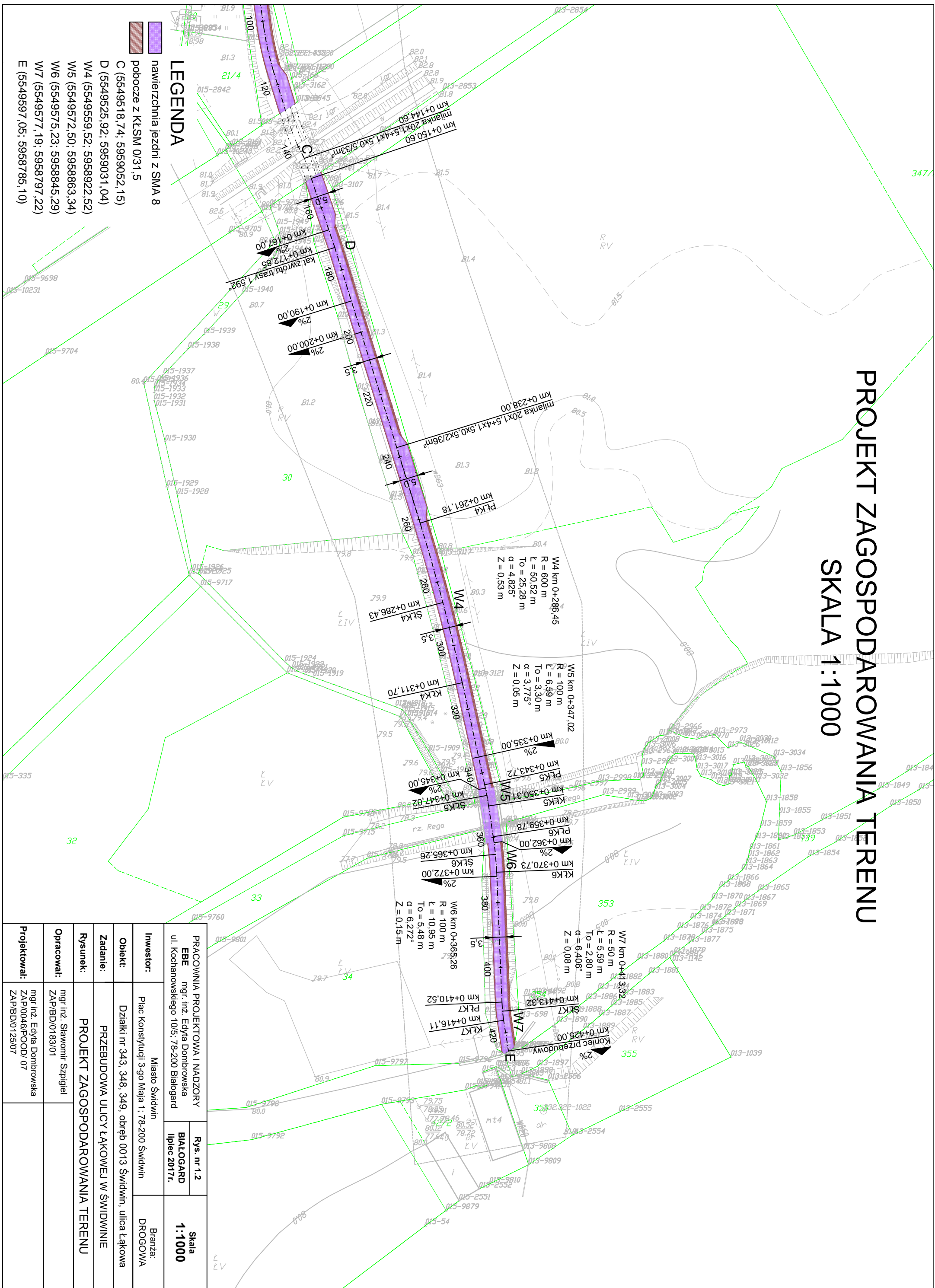


PROJEKT ZAGOSPODAROWANIA TERENU

SKALA 1:1000



LEGENDA

- nawierzchnia jezdni z SMA 8
- pobocze z KLSM 0/31,5
- C (5549518,74; 5959052,15)
- D (5549525,92; 5959031,04)
- W4 (5549559,52; 5958922,52)
- W5 (5549572,50; 5958863,34)
- W6 (5549575,23; 5958845,29)
- W7 (5549577,19; 5958797,22)
- E (5549597,05; 5958785,10)

PRACOWNIA PROJEKTOWA I NADZORY EBE mgr inż. Edyta Dombrowska ul. Kochanowskiego 10/5; 78-200 Białogard	Rys. nr 1.2	Skala 1:1000
	BIAŁOGARD lipiec 2017r.	
Investor: Miasto Świdwin Plac Konstytucji 3-go Maja 1; 78-200 Świdwin	Branża: DROGOWA	
Objekt: Działki nr 343, 348, 349; obręb 0013 Świdwin, ulica Łąkowa	Zadanie: PRZEBUDOWA ULICY ŁĄKOWEJ W ŚWIDWINIE	
Rysunek: PROJEKT ZAGOSPODAROWANIA TERENU	Opracował: mgr inż. Sławomir Szpigiel ZAP/BD/0183/01	
Projektował: mgr inż. Edyta Dombrowska ZAP/0046/POOD/07 ZAP/BD/0125/07		